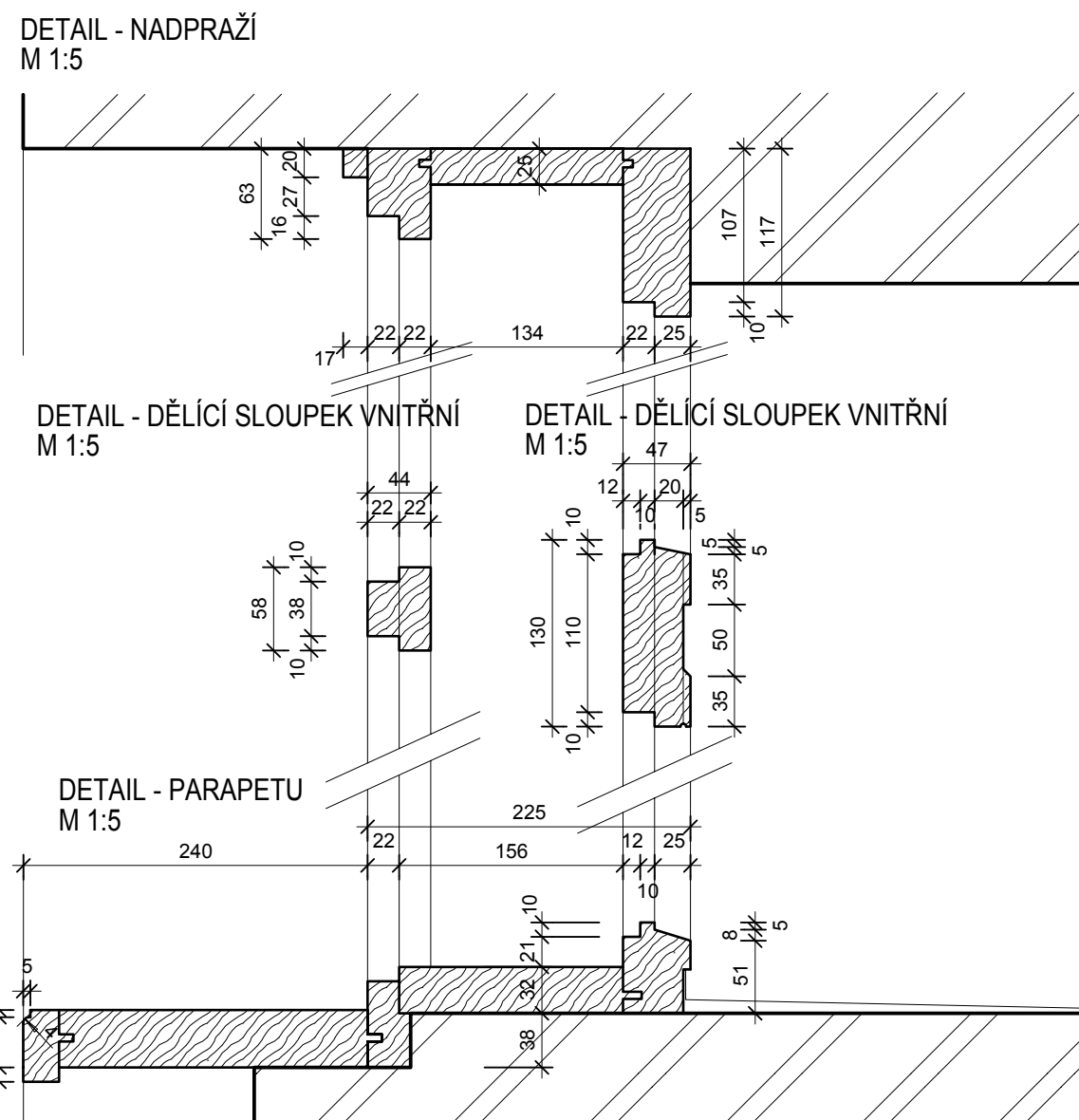
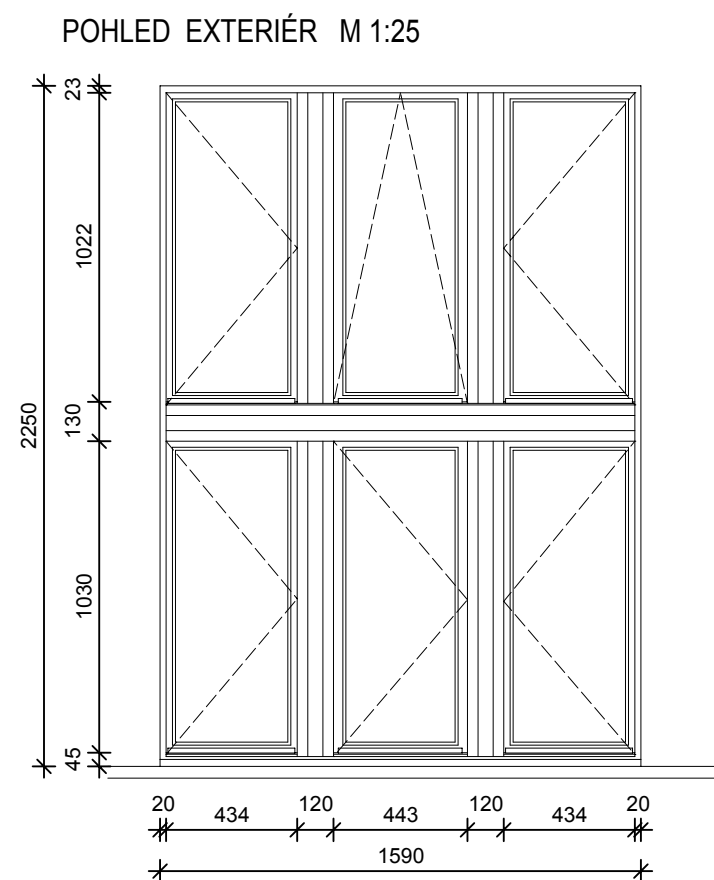
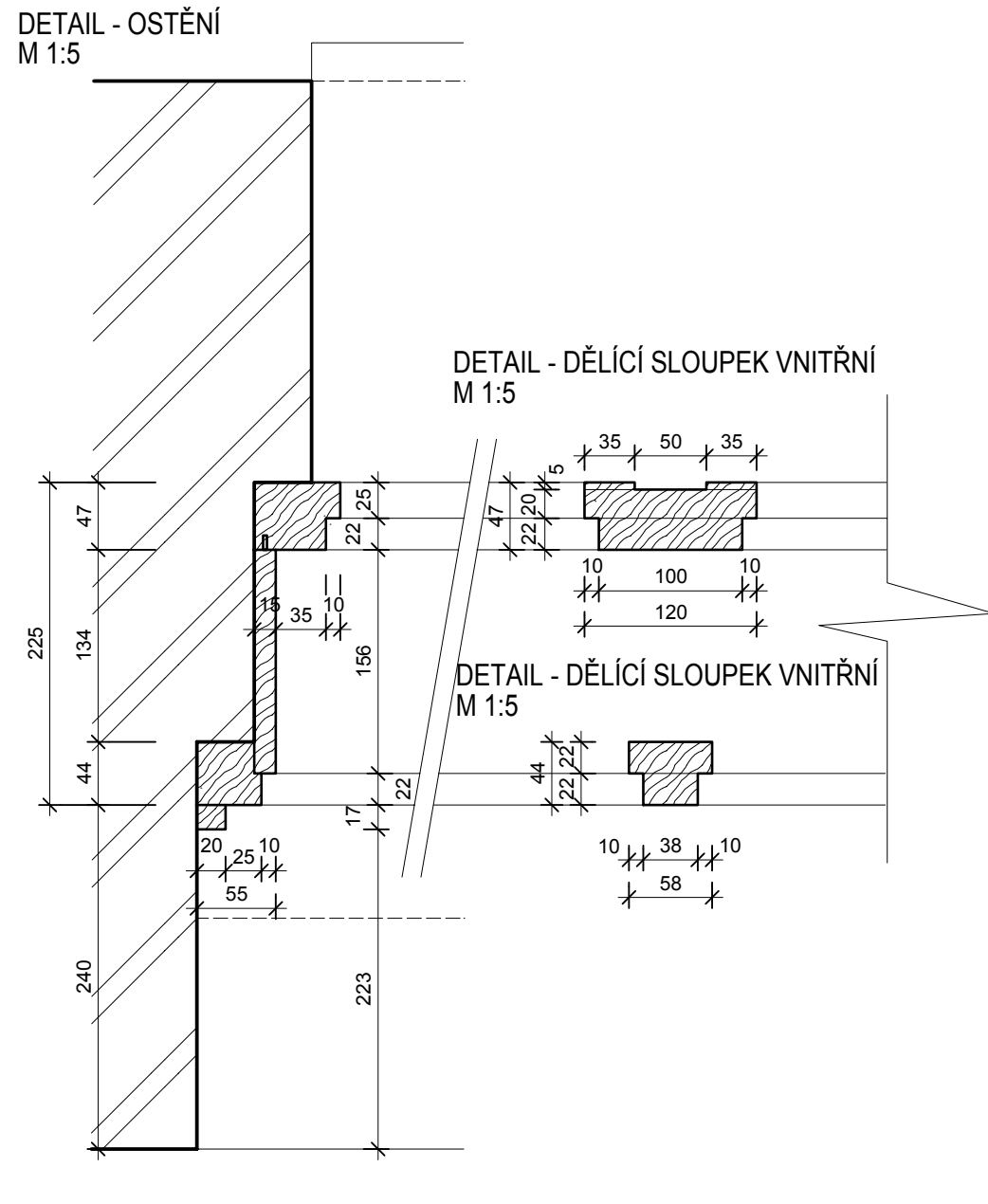
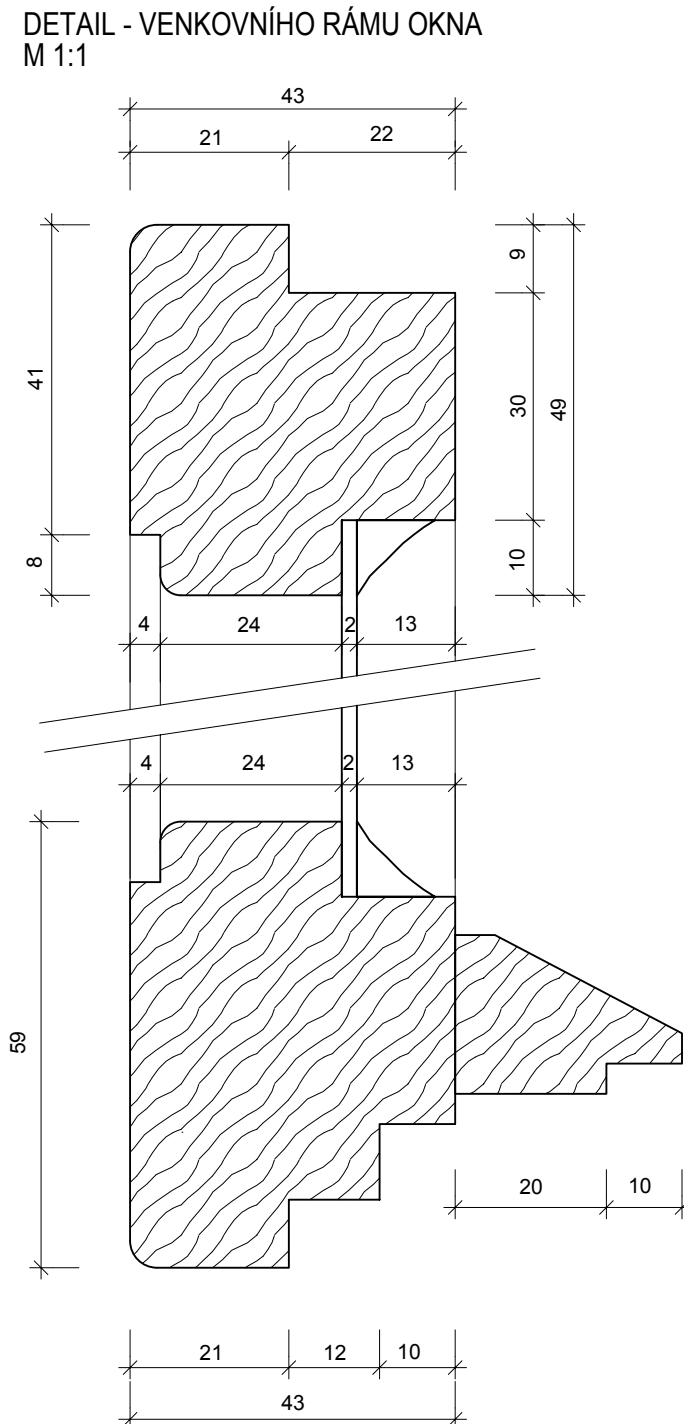
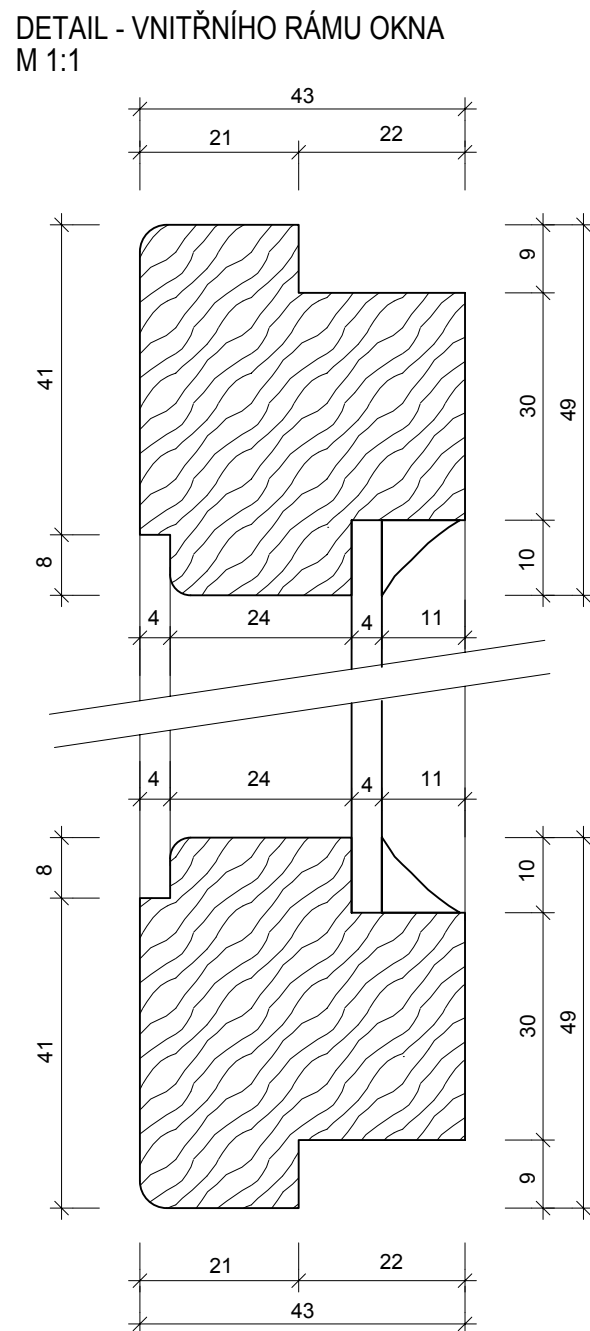
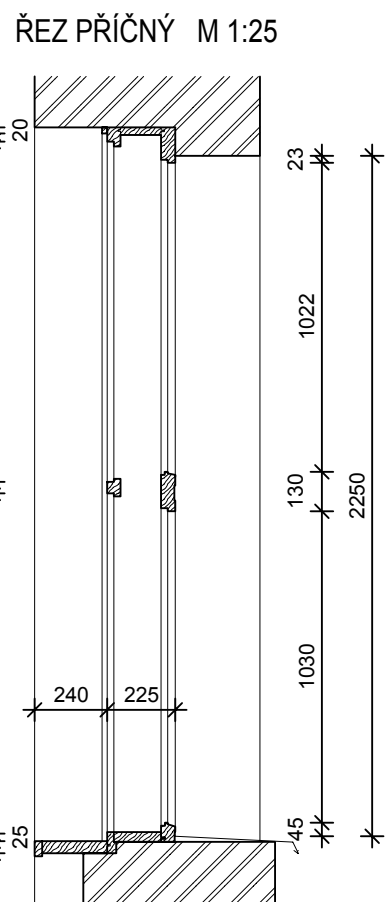
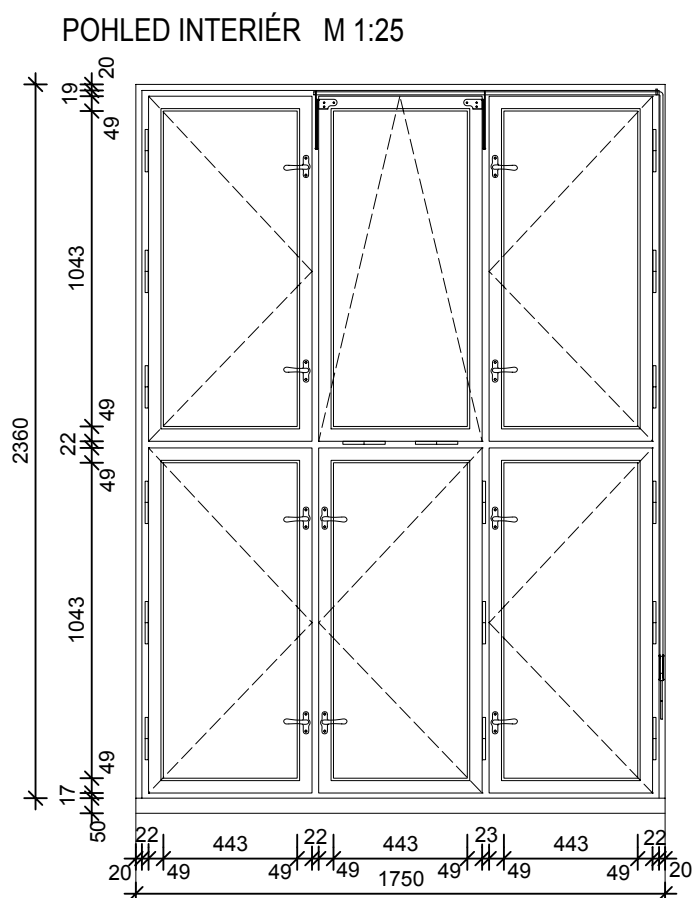
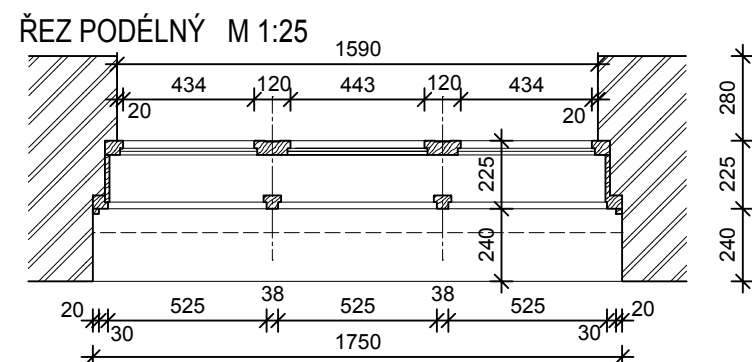


07 ŠPALETOVÉ OKNO - UČEBNY - 18 KS



DŘEVĚNÉ ŠPALETOVÉ OKNO

- ZÁKLADNÍ ROZMĚR 1750 x 2360 mm
- 5 x KRÍDLO - OTVÍRAVE DOVNÍTR
- 1 x KRÍDLO - VÝKOPNĚ DOVNÍTR
- ZASKLENÍ KRÍDLA: - JEDNODUCHÉ SKLO
- NOVOBODE OCELOVÉ KOVÁNÍ BUDE NAHRAZENO PŮDDNÍM MOSAZNÝM
- KLIKY MOSAZ PŮLOLIVA
- BARVA BÍLÁ LOMENÁ, SLONOVÁ KOST
- VNÍŘNÍ PARAPET - 1.NP - DŘEVĚNÝ TL. 40 MM, ŠÍŘE 240 MM
- 2.NP - DŘEVĚNÝ TL. 40 MM, ŠÍŘE 240 MM
- 3.NP - DŘEVĚNÝ TL. 40 MM, ŠÍŘE 240 MM
- VNĚJŠÍ PARAPET - POZINK VIZ. TABULKY
- KLEMPŘÍSKÝCH PRVKŮ

SPECIFIKACE MATERIÁLU OKNA:

- DŘEVO SM (SMRK); JAKOST I.
- DŘEVO BUDE ŘÁDNĚ USKLADNĚNO DLE ČSN 490650
- KVALITA A JAKOST DŘEVA BUDE V SOULADU S
NORMAMI ČSN 791011 A ČSN 491012

**!!! POSTUP OŠETŘENÍ DŘEVA JE PODROBNĚ POPSÁN
V TECHNICKÉ ZPRÁVĚ A JE NUTNÉ JEJ DODRŽET !!!**

STAV VÝROBKU:

- PŮVODNÍ VÝROBEK Z EXTERIÉRU VE ŠPATNÉM STAVU - NUTNÁ VÝMĚNA,
- Z INTERIÉRU NUTNO DETAILNĚ POSOUDIT TRUHLÁŘEM - MOŽNÁ REPAZE
- PŮVODNÍ KOVÁNÍ V DOBRÉM STAVU - REPAZE
- PANTY NOVODOBÉ OCELOVÉ - VÝMĚNA

CHYBĚJÍCÍ PRVKY

- 23 x DORAZ, 5 x KLIKA

<div>!!! NEJEDNÁ SE O VÝROBNÍ DOKUMENTACI, VEŠKERÉ ROZMĚRY JE NUTNO PŘED ZAHÁJENÍM PRÁCE, OVĚRIT NA STAVBĚ !!!</div>	
<div>WIZNER AA Architektonický ateliér</div>	<div>WIZNER AA architektonický ateliér</div>
<div>Zodpovědný projektant: Ing. Arch. Petr Wíznér</div>	<div>Vypracoval / kreslil: Ing. Jiří Fizekas, Václav Čáslava</div>
<div>Kraj: Jihočeský</div>	<div>Město: Český Krumlov</div>
<div>Investor / zadavatel: Město Český Krumlov; nám. Svornosti 1; Český Krumlov 38101</div>	
<div>Císto objektu: -</div>	<div>Název akce: VÝMĚNA OKEN OBJEKTU ZŠ T. G. MASARYKA ČESKÝ KRUMLOV</div>
<div>Stupeň dokumentace: DOKUMENTACE PRO PROVEDENÍ STAVBY</div>	<div>Obsah: ETAPA - IV. TRUHLÁŘSKÉ VÝROBY ŠPALETOVÉ OKNO Č.7</div>
<div>Pacet formatu x A4</div>	
<div>Datum 07/2015</div>	
<div>Císto zakázky 02/PW/15</div>	
<div>Císto přílohy</div>	<div>Císto pare 14</div>