

# ČESKÝ KRUMLOV, KLÁŠTER MINORITŮ - KOSTEL

TABULKY PRVKŮ

Prosinec / 2014 Ing. Šantavá

Prvek:

**BOČNÍ OLTÁŘ SV. ALOISE**

Číslo:

**OLT/1**

POČET KUSŮ: 1

DATE: 2. pol. 18. stol.

popis:

Oltář s menzou tumbového tvaru s černou žilkovanou polychromií a oválným znakem minoritů v ose - zkřížené ruce sv. Františka a Krista. Predela zdobena obdélnou zeleně mramorovanou kazetou lemovanou stříbrnou lištou, zbytek plochy mramorován červeně. Na predele osazen obraz s polopostavou sv. Aloise (olejomalba na plátně 0,69 x 0,83 m) v kasulovém rámu s vnitřní řezbou a nástavcem z prolamované řezby boltců, úponů a květů. Po stranách dřevěné plastiky sv. Václav (0,52 m) a sv. Vít (0,49 m).  
Na dřevěném stupni.

umístění:

Presbyterium, u severní stěny

rozměry:

š 1,20 m; v 2,35 m (včetně menzy)

materiál:

Dřevo

povrchová úprava:

Polychromie, zlacení (místa přebrouzovaná)

stav:

Celoplošně zašpiněný, mírně napaden dřevokazným hmyzem, lokální poškození polychromie, drobné odlomky, chybí atribut sv. Víta, na obraze zakalený lak a zkrakelovaná malba.

poznámka:

ÚSKP rejstř. číslo 33 – 2255

návrh:

Před výmalbou kostela přemístit na vhodné místo, dále viz návrh na restaurování Mgr. Dagmar Geršlová 08/2014



Celkový pohled

# ČESKÝ KRUMLOV, KLÁŠTER MINORITŮ - KOSTEL

TABULKY PRVKŮ

Prosinec/2014 Ing. Šantavá

Prvek:

**OLTÁŘ SV. FRANTIŠKA, BOČNÍ**

číslo:

**OLT/2**

POČET KUSŮ: 1

DATE: polovina 18. stol.

popis: Oltář se stupňovitou celoplošně mramorovanou menzou tvořenou zděným základem s dřevěným obložením. Predela zdobená vykrajovanými kazetami, tabernákl nahrazen skříňkou (demonována). Po stranách portálového retabula tordované sloupy se zlacenými patkami a korintskými hlavicemi. Segmentové stupňovitě zalamované kladí s klenákem, po stranách sedící andělé. Konkávně vykrojený nástavec vybíhající v horní partii do trojúhelníku s paprsky ve vrcholu, po stranách 2x dva andělé, uprostřed oválný obraz s polopostavou sv. Kláry, na hlavním oltářním obraze Stigmatizace sv. Františka, v zlaceném bohatě vyřezávaném rámu - oba obrazy olej na plátně.  
Před oltářem dva dřevěné stupně.

umístění: Loď, východní stěna, severní část

rozměry:

cca š 2,80 m; v 6,80 m (včetně menzy)

materiál: Dřevo

povrchová úprava:

Polychromie, zlacení

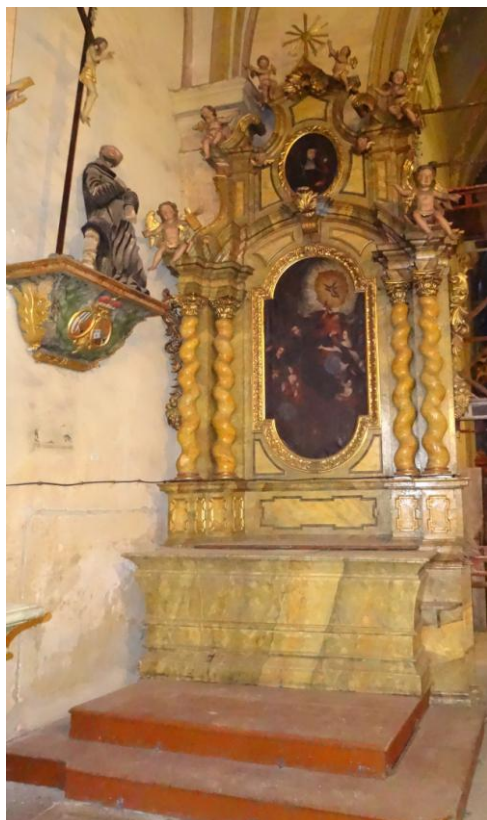
stav:

Celoplošně uprášený a zašpiněný, napaden dřevokazným hmyzem (červotoč), pokryt vrstvou zakalené lakové vrstvy, lokální poškození polychromie a zlacení, drobné odlomky, lokální uvolnění spojů a úchytů, přemalby.

poznámka: ÚSKP rejstř. číslo 33 – 2259

návrh:

Před výmalbou kostela demontáž řezb, figurálních plastik, andělských hlaviček, rámu obrazů, zakrytí architektury; dále viz návrh na restaurování Mgr. Dagmar Geršlová 08/2014.



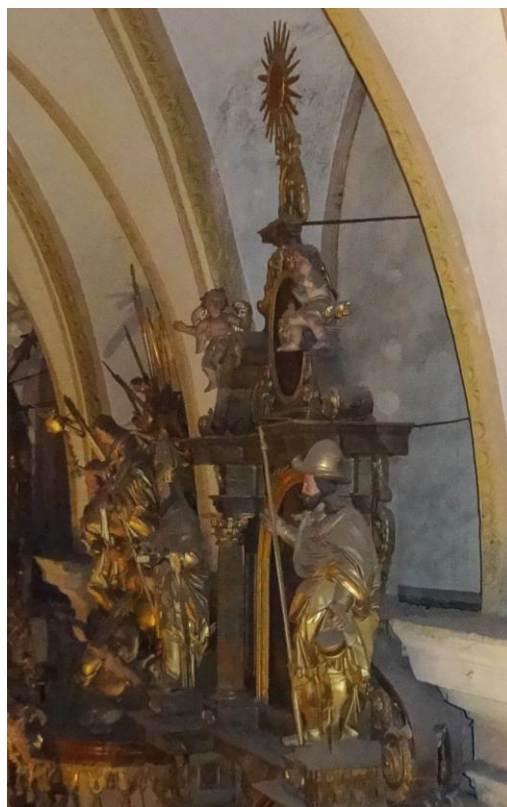
Celkový pohled

# ČESKÝ KRUMLOV, KLÁŠTER MINORITŮ - KOSTEL

TABULKY PRVKŮ

Prosinec/2014 Ing. Šantavá

Prvek:	OLTÁŘ SV. JANA NEPOMUCKÉHO, BOČNÍ		číslo:	OLT/3
POČET KUSŮ: 1		DATACE: 1740		
popis:	Oltář s menzou tumbového tvaru tvořenou zděným základem a dřevěným obložením, tabernákl chybí. Predela dekorovaná černými vpadlými kazetami. Na menze dva relikviáře, mezi nimi obraz s poprsím sv. Antonína Paduánského – v řezaném zaskleném rámu. Po stranách portálového retabula předsazené sloupy s podstavci zdobenými kazetami a kompozitní hlavicí. Vedle sloupů na volutových podstavcích plastiky sv. Jan Křtitel (vlevo) a sv. Jan Evangelista (vpravo). Uprostřed v nice sv. Jan Nepomucký v nadživotní velikosti, po stranách adorující andělci. Rovné kladí s profilovanou římsou s podstavci pro plastiky sv. Mikuláše (vlevo) a sv. Floriána (vpravo). V nástavci půlkruhově zakončený obraz s Pannou Marií, dítětem Ježíšem a sv. Barborou předávající PM planoucí srdce. Ve vrcholu v rozeklaném kladí oválný obraz s motivem Nejsvětější Trojice, po stranách volutová řezba a sedící dva putti, zakončeno paprscitou září s iniciály IHS. Před oltářem dva dřevěné stupně.			
umístění:	Lod', severní stěna	rozměry:	cca š 4,00 m, v 8,40 m ( vč. menzy)	
materiál:	Dřevo	povrchová úprava:	Polychromie, zlacení	
stav:	Celoplošně uprášený a zašpiněný, napaden dřevokazným hmyzem (červotoč), pokryt vrstvou zakalené lakové vrstvy, lokální poškození polychromie a zlacení, drobné odlomky, lokální uvolnění spoju a úchytů, přemalby.			
poznámka:	ÚSKP rejstř. číslo 33 – 2257			
návrh:	Před výmalbou kostela demontáž řezeb, figurálních plastik, rámu obrazů, zakrytí architektury; dále viz návrh na restaurování Mgr. Dagmar Geršlová 08/2014.			



Celkový pohled

Detail



# ČESKÝ KRUMLOV, KLÁŠTER MINORITŮ - KOSTEL

TABULKY PRVKŮ

Prosinec / 2014 Ing. Šantavá

Prvek:	BOČNÍ OLTÁŘ PANNY MARIE BOLESTNÉ		číslo:	OLT/4
POČET KUSŮ: 1		DATACE: kolem roku 1720		
popis:	Oltář s nezdobenou menzou tumbového tvaru tvořenou zděným základem s dřevěným obložením, druhotně použitý nezlacený skříňový tabernákl s konkávně vykrojenými stranami, retabulum baldachýnové se segmentovým zaklenutím, na menze podstavce s anděly zdobené akantovou řezbou, centrální nika prázdná – původně gotická plastika PM Bolestné, po obvodu zlaceného rámu niky řezby zlacených andílčích hlav, obláčků a paprsků, baldachýnová stříška ve vrcholu dekorována čabrákou a zřasenou draperií s okřídlenými andílčími hlavičkami uprostřed a drobnými postavami andílků v záhybech, hlavní římsa kladí sedí na odstupňovaných pilířích a je bohatě členěna i zdobena, ve vrcholu v kartuši rámované akantovou řezbou nápis v modrém poli „alltare Privilegiatum“, po stranách segmentově zvlněného nástavce klečí na římsě andělé, ve vrcholu na římsě sedí čtyři putti, obraz v nástavci v širokém rámu představuje sv. Libora (olej na plátně), po stranách nástavce monumentální boltcová a akantová řezba, ze stran retabula i nástavce visí závěsy stylizovaných květů.			
umístění:	Loď, severní stěna	rozměry:	cca š 4,00 m; v 8,10 m (v včetně menzy)	
materiál:	Dřevo	povrchová úprava:	Polychromie, zlacení	
stav:	Celoplošně zaprášený a zašpiněný, napaden dřevokazným hmyzem, pokryt vrstvou zakalené lakové vrstvy, lokální poškození polychromie a zlacení, drobné odlomky řezeb, lokální uvolnění spojů a úchyťů, přemalby.			
poznámka:	ÚSKP rejstř. č. 33 – 2256			
návrh:	Před výmalbou kostela demontáž řezeb, figurálních plastik, andílčích hlaviček, rámu obrazů a zakrytí architektury; dále viz návrh Mgr. Dagmar Grešíková 08/2014.			



Celkový pohled

Detail

# ČESKÝ KRUMLOV, KLÁŠTER MINORITŮ - KOSTEL

TABULKY PRVKŮ

Prosinec / 2014 Ing. Šantavá

Prvek:	BOČNÍ OLTÁŘ KORUNOVÁNÍ PANNY MARIE		číslo:	OLT/5
POČET KUSŮ: 1		DATACE: 2. pol. 17. stol.		
popis:	Oltář s mramorovanou menzou tumbového tvaru, která kryje gotickou panelovanou menzu. Na predele oválná kartuše s širokým zdobeným rámem s řezbou, tabernákl chybí, retábulum edikulové, kladí rozeklané, mohutná římsa ve středu segmentově vyklenutá, v nice s modrým pozadím plastiky s výjevem Korunování PM. Nika lemovaná do dvou třetin sdruženými pilastry se stylizovanými hlavicemi, na které je nasazen půlkruhový rám zdobený řezbou. Po stranách mělké niky se sv. Benediktem (vlevo) a sv. Bernardem? (vpravo), nad nimi i z boku andílčí hlavičky. Nástavec obdélného tvaru s širokou odstupňovanou římsou zdobenou řezbou, po stranách konzoly s akanty a sedící andělé se sepjatýma rukama. Ve vrcholu na podstavci plastika sv. Jana Evangelisty s pohárem v ruce, po stranách vázy s květy (vpravo chybí). V nástavci obraz řeholnice klečící před Kristem – olej na plátně.			
umístění:	Loď, východní stěna, jižní část	rozměry:	cca š 2,50 m; v 5,20 m (v bez menzy)	
materiál:	Dřevo	povrchová úprava:	Polychromie, zlacení, mramorování	
stav:	Celoplošně zaprášený a zašpiněný, napaden dřevokazným hmyzem (červotoč), pokryt vrstvou zakalené lakové vrstvy, lokální poškození polychromie a zlacení, drobné odlomky řezeb, lokální uvolnění spojů a úchytů, přemalby.			
poznámka:	ÚSKP rejstř. č. 33 – 2258			
stav:	Před výmalbou kostela demontáž řezeb, figurálních plastik, atd. a zakrytí architektury; dále viz návrh na restaurování Mgr. Dagmar Geršlová 08/2014.			



Celkový pohled

Detail s gotickou menzou



# ČESKÝ KRUMLOV, KLÁŠTER MINORITŮ - KOSTEL

TABULKY PRVKŮ

Prosinec / 2014 Ing. Šantavá

Prvek: **HLAVNÍ OLTÁŘ PANNY MARIE**

číslo: **OLT/6**

POČET KUSŮ: 1

DATE: kolem 1679

**popis:** Oltář s menzou tumbového tvaru s černou polychromií, zlacenými řezbami a kartuší se znakem minoritů (zkřížené ruce sv. Františka a Krista) v ose; menza se zděným základem s dřevěným obložením. Odstupňovaná predela s vertikálně umístěnými kazetami s okřídlenými hlavičkami andělů a zlacenou řezbou. Šestiboký tabernákl se sloupky na rozích, v nice zlacený kříž s Ukřižovaným, ve vrcholu plastika Krista Vítězného. Sloupové retabulum, v nikách mezi sloupy polychromované plastiky sv. Františka z Assisi (vlevo) a sv. Antonína Paduánského (vpravo). Na římsách postranních branek sv. Petr (vlevo) a sv. Pavel (vpravo). Ve vrcholu postranního segmentového kladí sv. Ambrož (vlevo) a sv. Augustýn (vpravo), s putti u nohou. Nástavec obdélného tvaru s rozeklaným kladím, po stranách kladí postavičky andílků, uprostřed na podstavci zdobeném řezbou archanděl Michael. Ve středu hl. římsy v kartuši s korunou erb Eggenbergů a Schwarzenbergů. Hl. oltářní obraz představuje sv. Františka před Kristem a PM, v nástavci Bůh Otec sedící na trůnu z obláčků, okolo andělé – oba obrazy olej na plátně.

**umístění:** Presbyterium

**rozměry:**

cca š 7,20 m; v 10,70 m

**materiál:** Dřevo

**povrchová úprava:**

Polychromie, zlacení

**stav:** Celoplošně zaprášený a zašpiněný, napaden dřevokazným hmyzem (červotoč), pokryt vrstvou zakalené lakové vrstvy, lokální poškození polychromie a zlacení, drobné odlomky řezeb, lokální uvolnění spojů a úchyty, přemalby.

**poznámka:** ÚSKP rejstř. č. 33 – 2254

**návrh:** Před výmalbou kostela demontáž řezeb, figurálních plastik, atd. a zakrytí architektury; dále viz návrh na restaurování Mgr. Dagmar Geršlová 08/2014.



Celkový pohled



Detail