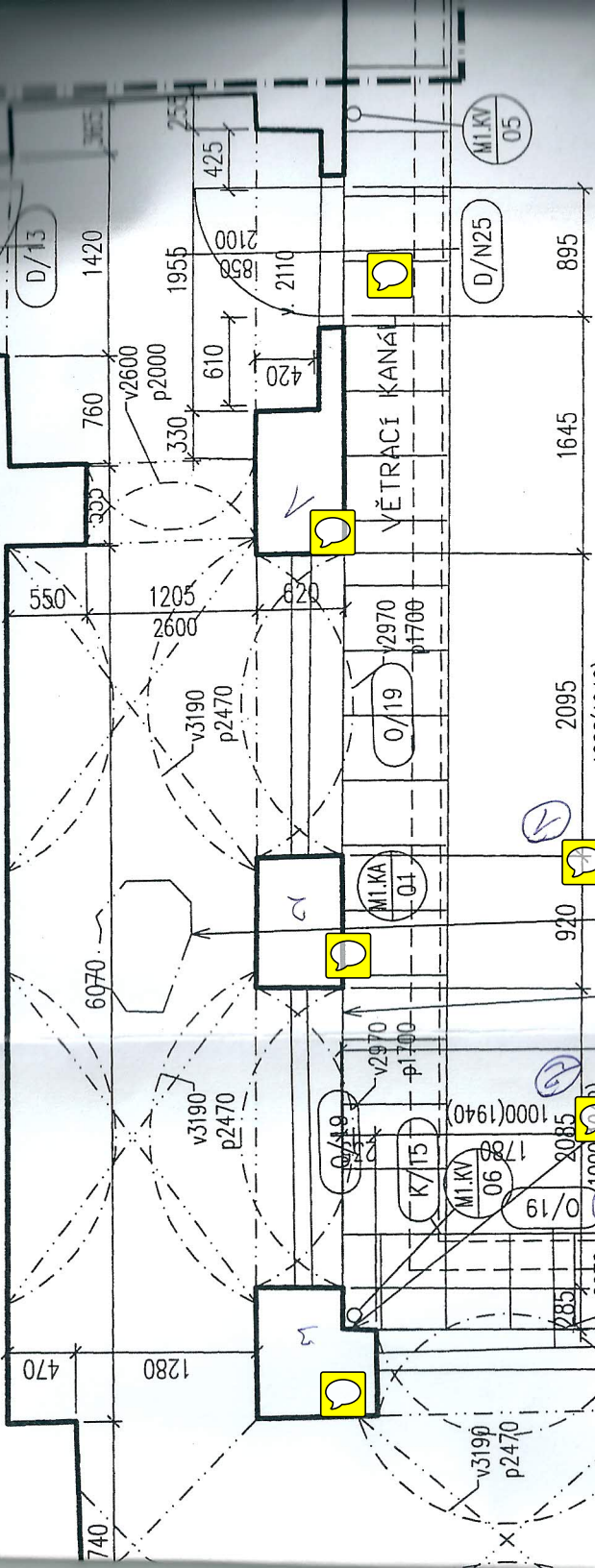


+0.160



OPRAVA PROPADLÉ KLENBY – CIHLA PLNÁ PÁLENÁ
NA MALTU VÁPENNOU NHL 5, CCA 2 M²
NUTNO PODBEDNIT A Z PROSTORU KROVU VYZDÍT

PŘEZDĚNÍ ROHOVÉ PARTIE ZDIVA SPOJOVACÍ CHODBY,
CP 65/140/290NA MV, CCA 2 M³, POUŽIT PŮVODNÍ MATERIÁL

SEGMENTOVÉ OKENNÍ VÝPLNĚ V CHODBĚ – OSAZENY
PŮVODNÍ VÝPLNĚ ULOŽENÉ V CHODBĚ 1.23

M-5

VĚTRACÍ OTVOR POD STUPNICÍ 100/50
MM ZAKONČENÝ CU SÍTKOU PROTI HMYZU

PŘEZDĚNÍ ROHOVÉ PARTIE ZDIVA SPOJOVACÍ CHODBY,
CP 65/140/290NA MV, CCA 2,5 M³, POUŽIT PŮVODNÍ MATERIÁL