

OVÁNO V MILIMETRECH
700 = 488 350 m.n.m.8pv

ITOR NÁVRHU:	VYPRACOVAL:	ZODPOVĚDNÝ PROJEKTANT:	GENERÁLNÍ PROJEKTANT - SDRUŽENÍ
--------------	-------------	------------------------	---------------------------------

Ino arch Jakub Macák	Michal Tůma	Ino arch Jakub Macák	IFE, ARCH, JAROSLAV MACEK (NO. ARCH. MICHAEL MACEK)
----------------------	-------------	----------------------	---

Masák & Partner
autorizovaný architekt

Ing. arch. Jan Čepelák	Kateřina Uminartová Barbora Uzdářová	č. autorizace: 03086	 ARCHITEKTURA, INŽENÝRING, PRÁVA www.musil-partner.cz
------------------------	---	----------------------	---

David Žizala

Václav Jankovský, DiS.

STUPEŇ PROJEKTU:	
------------------	--

Mesto Český Krumlov, Svornosti 1, 381 01, Český Krumlov, IC: 00245836

KČE:	DATUM:	C. PARE:
OPRAVA A REKONSTRUKCE AREÁLU KÍŠTERŮ ČESKÝ KRIMIOV	09/2011	

$\bar{y} = \frac{1}{n} \sum_{j=1}^n y_j$

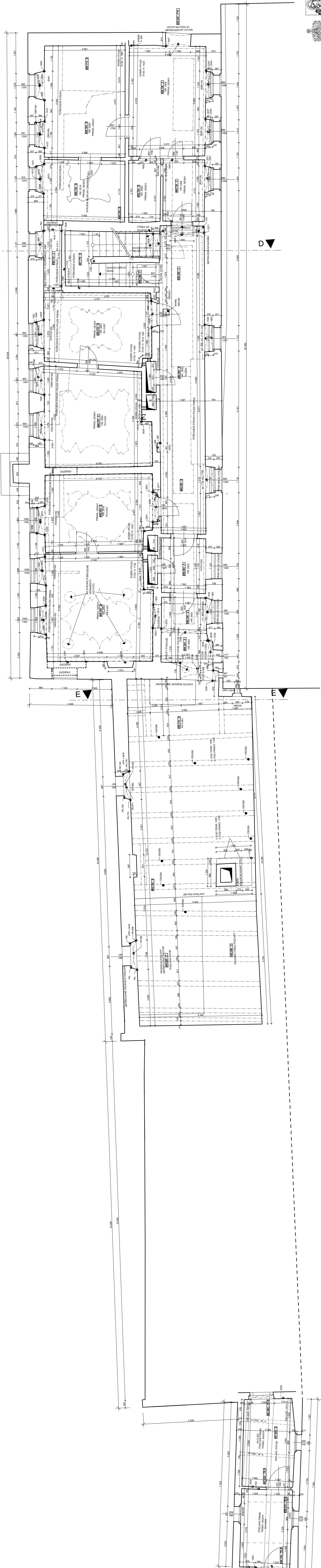
MĚŘITKO:	1-50
----------	------

AREAL BYVALEHO KLASIERA RADU SV. KLARY	X 2	1:30
--	-----	------

<p>AST:</p> <p>ZAMĚŘENÍ STÁVAJÍCÍHO STAVU</p>	<p>CAST:</p> <p>D.1. K3. K4</p>
---	---------------------------------

Č. VÝKRESU:
-------------	-------

PUDURYS Z.NP	D.1. K3, K4- 2
--------------	----------------



KOTOVANO V MILIMETRECH 40,000 = 488,350 m.m.Bp		KOTVA KOTVA KOTVA	
AUTOR NÁHRU: Ing. arch. Jakub Masák Ing. arch. Václav Adamovský Ing. arch. Jan Čepelák Ing. arch. David Zlámal		ZODPOVĚDNÝ PROJEKTANT: Ing. arch. Jakub Masák Ing. arch. Václav Adamovský Ing. arch. Jan Čepelák Ing. arch. David Zlámal	
H.P.P. Václav Adamovský, D.S.		STAVBYNĚ: Masák & Partner, s.r.o. Ing. arch. Jakub Masák Ing. arch. Václav Adamovský Ing. arch. Jan Čepelák Ing. arch. David Zlámal	
STAVBYNĚ: Masák & Partner, s.r.o. Ing. arch. Jakub Masák Ing. arch. Václav Adamovský Ing. arch. Jan Čepelák Ing. arch. David Zlámal		STUPEŇ PROJEKTU: Č. PRŮJ. 09/2011 1:50 D.1. K3, K4 D.1. K3, K4 3. NP, MEZIPATRO, MOST	
AKCE: OPRAVA A REKONSTRUKCE AREÁLU KLÁŠTERŮ ČESKÝ KRUMLOV AREÁL BYVALÉHO KLÁŠTERA ŘÁDU SV. KLÁRY ZÁMĚŘENÍ STAVBAČÍHO STAVU 3. NP, MEZIPATRO, MOST		STUPEŇ PROJEKTU: Č. PRŮJ. 09/2011 1:50 D.1. K3, K4 D.1. K3, K4 3. NP, MEZIPATRO, MOST	