

# INVENTARIZAČNÍ KARTA UMĚLECKO-ŘEMESLNÝCH PRVKŮ

OPRAVA A REKONSTRUKCE KLÁŠTERŮ ČESKÝ KRUMLOV - ČÁST AREÁL BÝVALÉHO KLÁŠTERA ŘÁDU SV. KLÁRY

DRUH PRVKU: **KOVÁNÍ OKEN**  
 POPIS: **rohovník se závěsem**  
 MĚŘÍTKO: 1:1

ČÍSLO PRVKU:

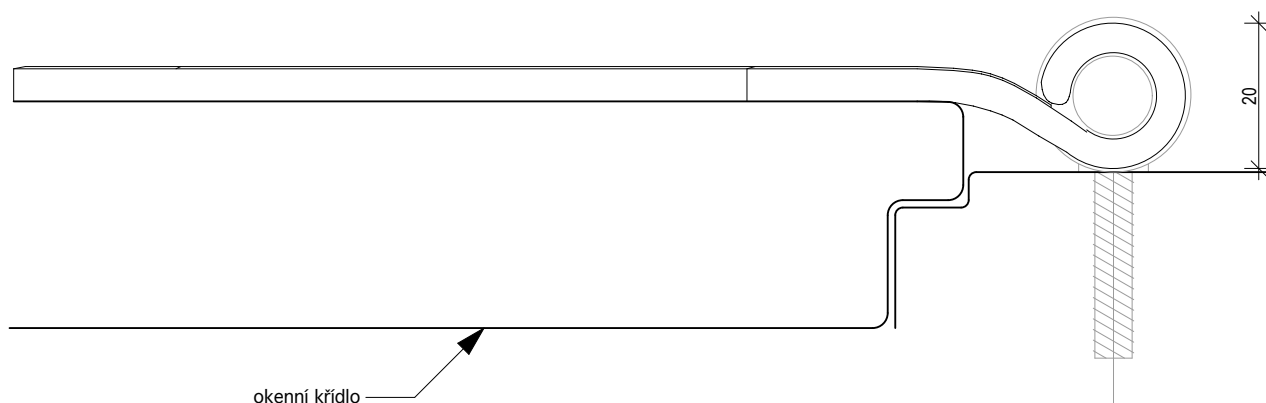
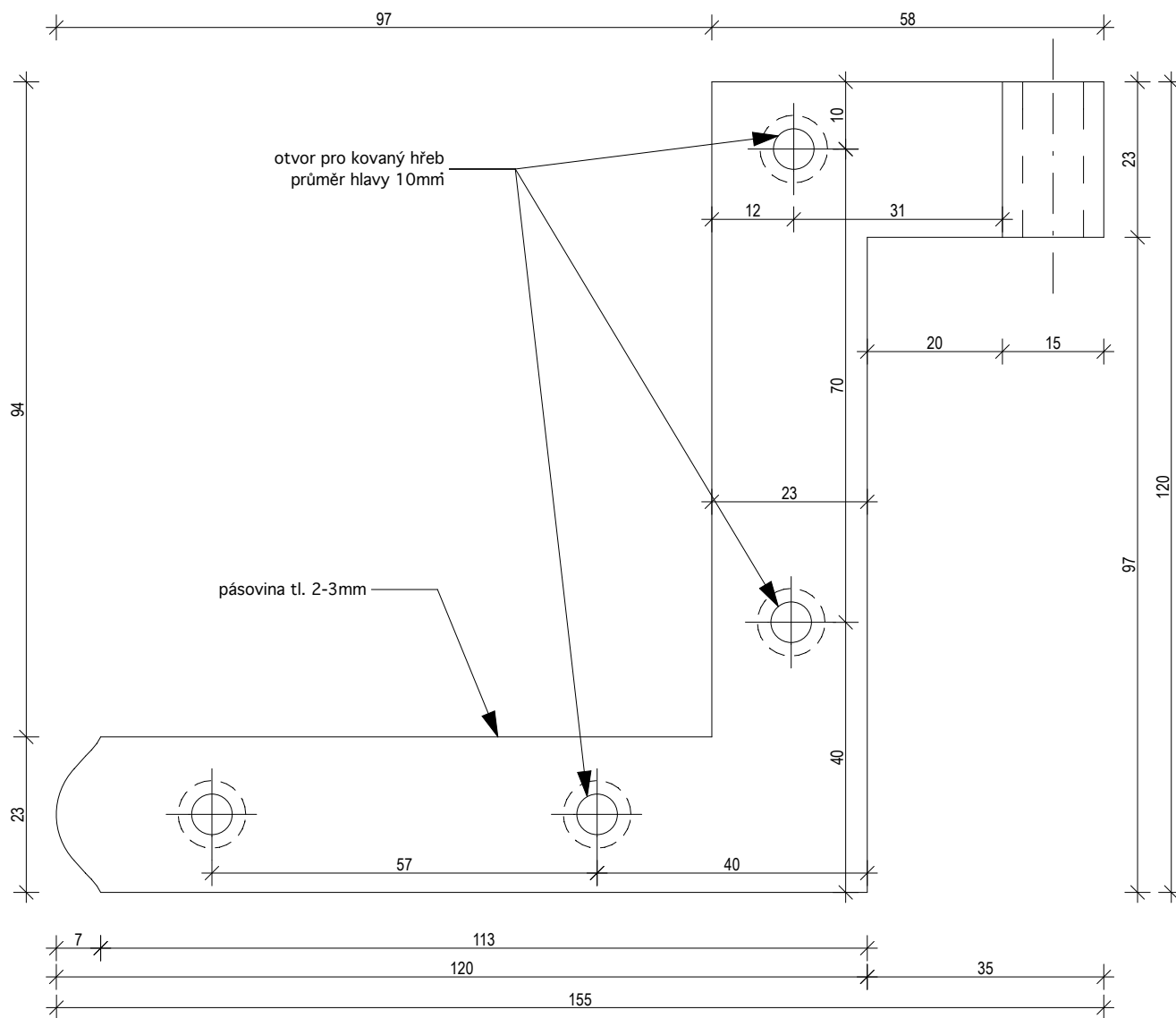
**K-O-01**

STRÁNKA Č.:

**1/1**

## POZNÁMKY:

- Předepsané barevné odstíny a povrchové úpravy materiálů bude nutné vyvzorkovat a odsouhlasit přímo na stavbě s autorským a památkovým dozorem.
- DPS je navržena s již konkrétními referenčními výrobky nebo materiály, takže pokud jsou v dokumentaci uvedena konkrétní referenční obchodní jména, materiály a výrobky, jde o vymezení kvalitativního standardu a především designu. Změna je samozřejmě možná, ale musí být prokázáno, že navrhované materiály a výrobky mají parametry srovnatelné nebo lepší.
- Před zadáním kování do výroby vždy ověřit, zda kování proporčně odpovídá oknu, na které má být umístěno.
- Před zadáním kování do výroby vždy ověřit, zda odpovídá pantu, na nějž má být dané okno zavěšeno a naopak.



kótováno v milimetrech

Masák & Partner

# INVENTARIZAČNÍ KARTA UMĚLECKO-ŘEMESLNÝCH PRVKŮ

OPRAVA A REKONSTRUKCE KLÁŠTERŮ ČESKÝ KRUMLOV - ČÁST AREÁL BÝVALÉHO KLÁŠTERA ŘÁDU SV. KLÁRY

DRUH PRVKU: **KOVÁNÍ OKEN**  
 POPIS: **rohovník se závěsem ostrohranný menší**  
 MĚŘÍTKO: 1:1

ČÍSLO PRVKU:

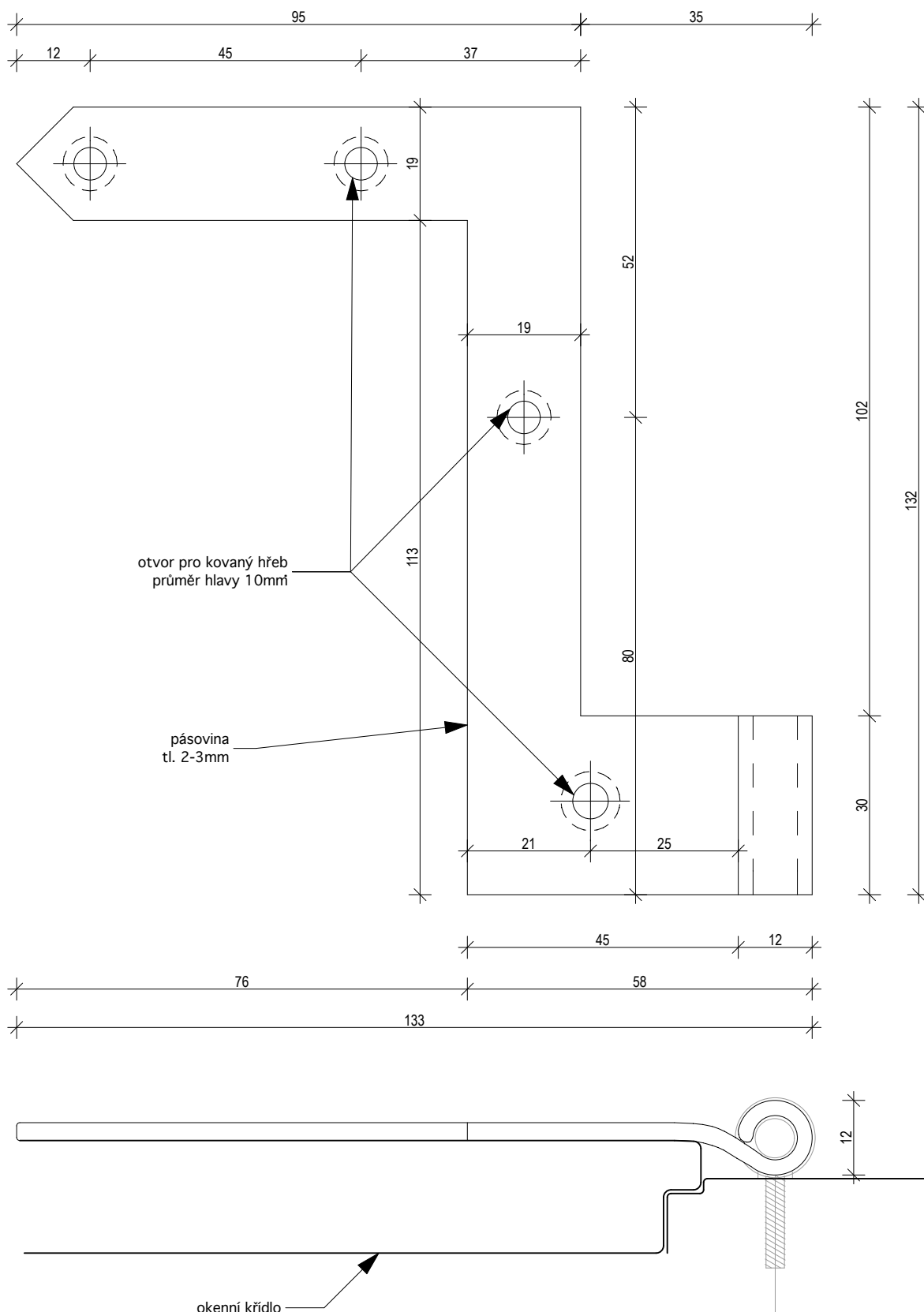
**K-O-02**

STRÁNKA Č.:

**1/1**

## POZNÁMKY:

- Předepsané barevné odstíny a povrchové úpravy materiálů bude nutné vyzvorkovat a odsouhlasit přímo na stavbě s autorským a památkovým dozorem.
- DPS je navržena s již konkrétními referenčními výrobky nebo materiály, takže pokud jsou v dokumentaci uvedena konkrétní referenční obchodní jména, materiály a výrobky, jde o vymezení kvalitativního standardu a především designu. Změna je samozřejmě možná, ale musí být prokázáno, že navrhované materiály a výrobky mají parametry srovnatelné nebo lepší.
- Před zadáním kování do výroby vždy ověřit, zda kování proporčně odpovídá oknu, na které má být umístěno.
- Před zadáním kování do výroby vždy ověřit, zda odpovídá pantu, na nějž má být dané okno zavěšeno a naopak.



kótováno v milimetrech

# INVENTARIZAČNÍ KARTA UMĚLECKO-ŘEMESLNÝCH PRVKŮ

OPRAVA A REKONSTRUKCE KLÁŠTERŮ ČESKÝ KRUMLOV - ČÁST AREÁL BÝVALÉHO KLÁŠTERA ŘÁDU SV. KLÁRY

DRUH PRVKU: **KOVÁNÍ OKEN**  
 POPIS: **rohovník se závěsem ostrohranný velký**  
 MĚŘÍTKO: 1:1

ČÍSLO PRVKU:

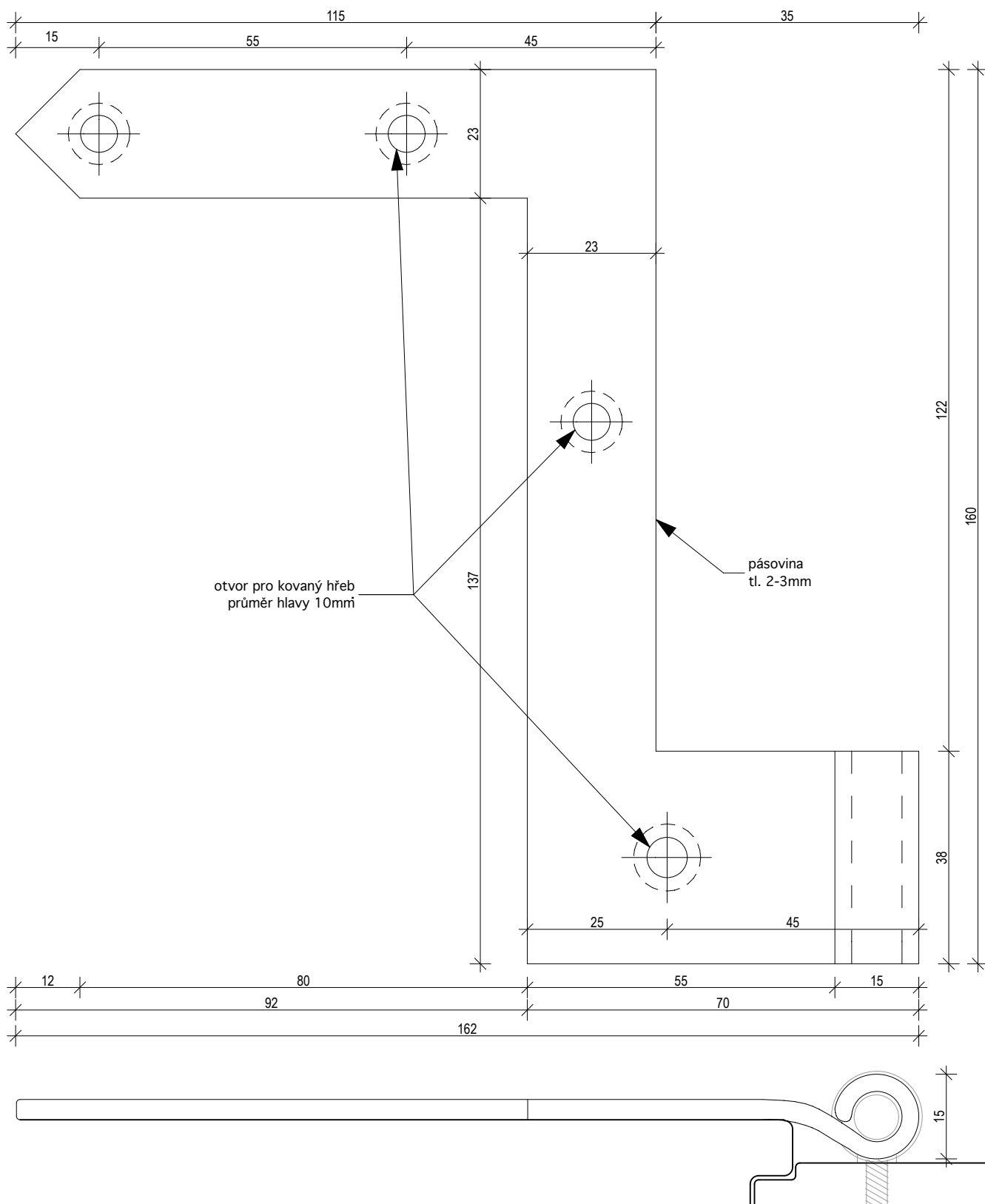
**K-O-03**

STRÁNKA Č.:

**1/1**

## POZNÁMKY:

- Předepsané barevné odstíny a povrchové úpravy materiálů bude nutné vyvzorkovat a odsouhlasit přímo na stavbě s autorským a památkovým dozorem.
- DPS je navržena s již konkrétními referenčními výrobky nebo materiály, takže pokud jsou v dokumentaci uvedena konkrétní referenční obchodní jména, materiály a výrobky, jde o vymezení kvalitativního standardu a především designu. Změna je samozřejmě možná, ale musí být prokázáno, že navrhované materiály a výrobky mají parametry srovnatelné nebo lepší.
- Před zadáním kování do výroby vždy ověřit, zda kování proporčně odpovídá oknu, na které má být umístěno.
- Před zadáním kování do výroby vždy ověřit, zda odpovídá pantu, na nějž má být dané okno zavěšeno a naopak.



kótováno v milimetrech

Masák & Partner

# INVENTARIZAČNÍ KARTA UMĚLECKO-ŘEMESLNÝCH PRVKŮ

OPRAVA A REKONSTRUKCE KLÁŠTERŮ ČESKÝ KRUMLOV - ČÁST AREÁL BÝVALÉHO KLÁŠTERA ŘÁDU SV. KLÁRY

DRUH PRVKU: **KOVÁNÍ OKEN**  
 POPIS: **rohovník se závěsem oblý**  
 MĚŘÍTKO: 1:1

ČÍSLO PRVKU:

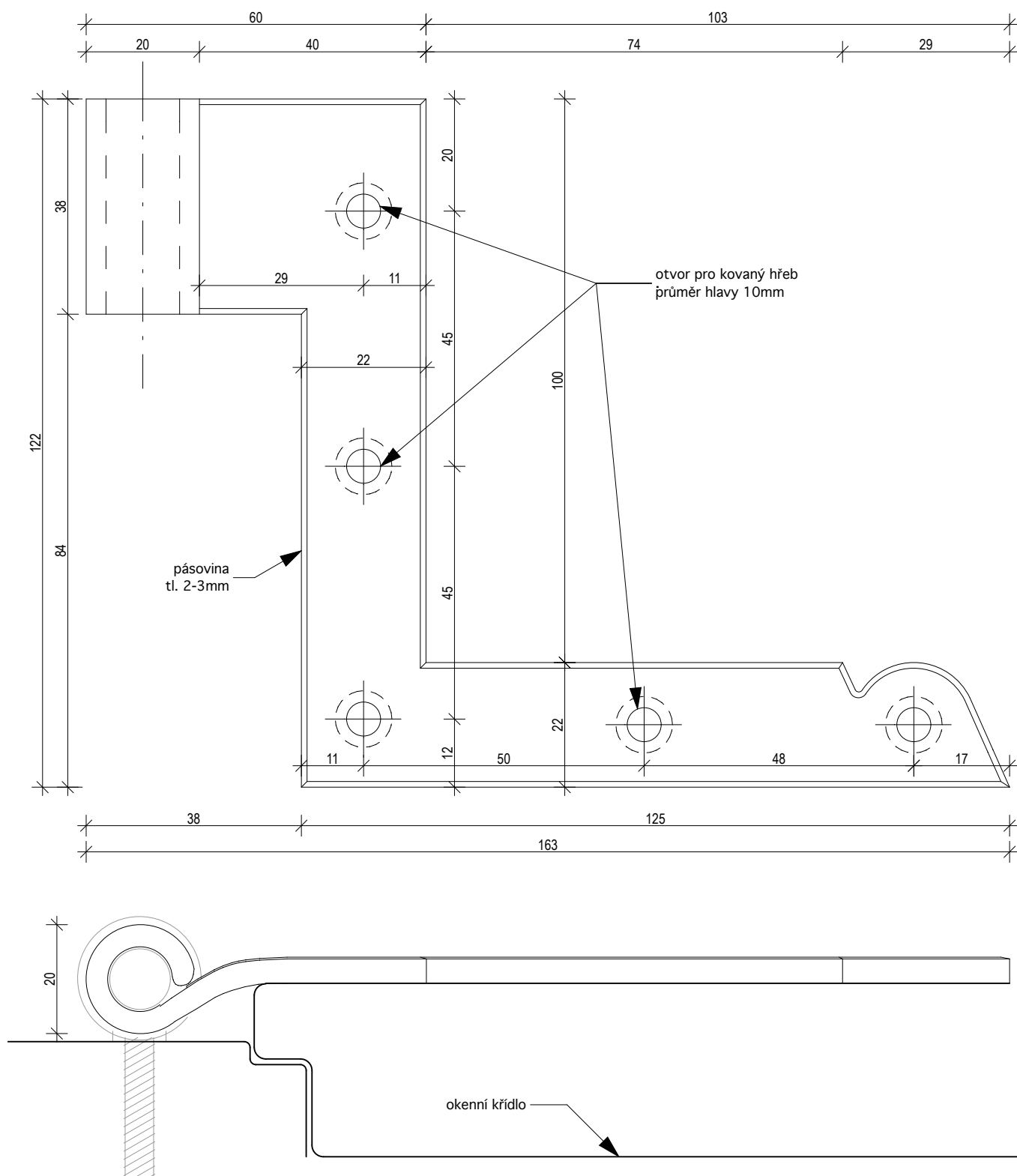
**K-O-04**

STRÁNKA Č.:

**1/1**

## POZNÁMKY:

- Předepsané barevné odstíny a povrchové úpravy materiálů bude nutné vyzkoušet a odsouhlasit přímo na stavbě s autorským a památkovým dozorem.
- DPS je navržena s již konkrétními referenčními výrobky nebo materiály, takže pokud jsou v dokumentaci uvedena konkrétní referenční obchodní jména, materiály a výrobky, jde o vymezení kvalitativního standardu a především designu. Změna je samozřejmě možná, ale musí být prokázáno, že navrhované materiály a výrobky mají parametry srovnatelné nebo lepší.
- Před zadáním kování do výroby vždy ověřit, zda kování proporčně odpovídá oknu, na které má být umístěno.
- Před zadáním kování do výroby vždy ověřit, zda odpovídá pantu, na nějž má být dané okno zavěšeno a naopak.



# INVENTARIZAČNÍ KARTA UMĚLECKO-ŘEMESLNÝCH PRVKŮ

OPRAVA A REKONSTRUKCE KLÁŠTERŮ ČESKÝ KRUMLOV - ČÁST AREÁL BÝVALÉHO KLÁŠTERA ŘÁDU SV. KLÁRY

DRUH PRVKU: **KOVÁNÍ OKEN**

POPIS: **rohovník**

MĚŘÍTKO: 1:1

ČÍSLO PRVKU:

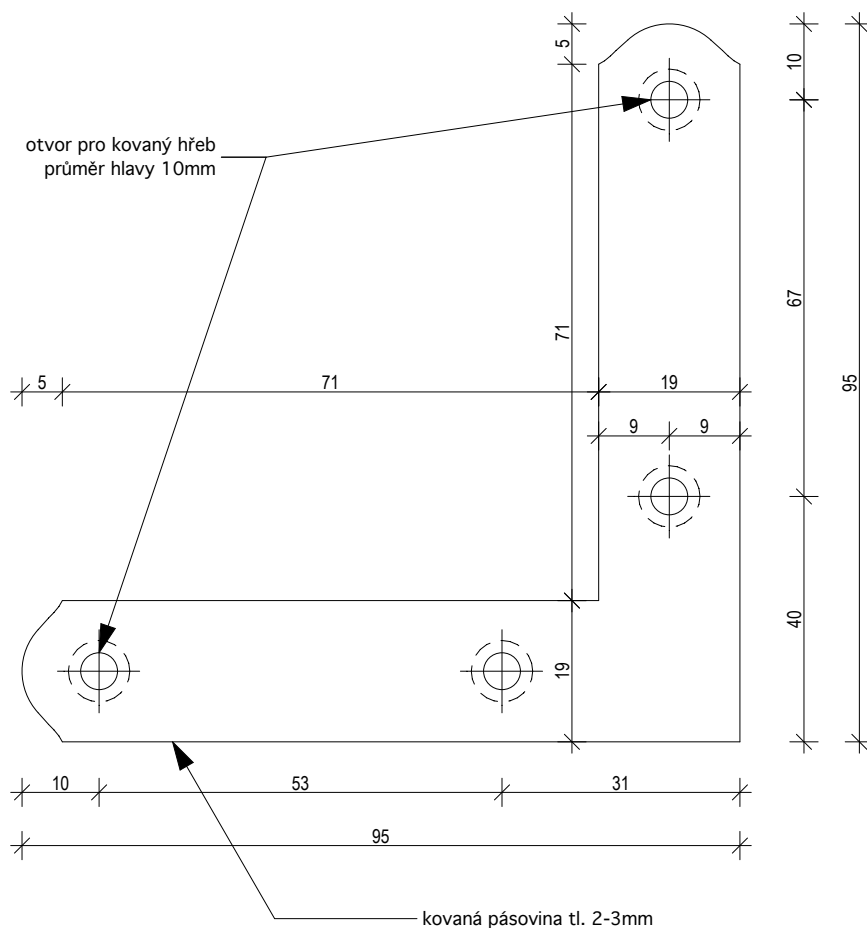
**K-O-05**

STRÁNKA Č.:

**1/1**

**POZNÁMKY:**

- Předepsané barevné odstíny a povrchové úpravy materiálů bude nutné vyvzorkovat a odsouhlasit přímo na stavbě s autorským a památkovým dozorem.
- DPS je navržena s již konkrétními referenčními výrobky nebo materiály, takže pokud jsou v dokumentaci uvedena konkrétní referenční obchodní jména, materiály a výrobky, jde o vymezení kvalitativního standardu a především designu. Změna je samozřejmě možná, ale musí být prokázáno, že navrhované materiály a výrobky mají parametry srovnatelné nebo lepší.
- Před zadáním kování do výroby vždy ověřit, zda kování proporčně odpovídá oknu, na které má být umístěno.
- Před zadáním kování do výroby vždy ověřit, zda odpovídá pantu, na nějž má být dané okno zavěšeno a naopak.



# INVENTARIZAČNÍ KARTA UMĚLECKO-ŘEMESLNÝCH PRVKŮ

OPRAVA A REKONSTRUKCE KLÁŠTERŮ ČESKÝ KRUMLOV - ČÁST AREÁL BÝVALÉHO KLÁŠTERA ŘÁDU SV. KLÁRY

DRUH PRVKU: **KOVÁNÍ OKEN**  
 POPIS: **rohovník zdobný**  
 MĚŘÍTKO: 1:2

ČÍSLO PRVKU:

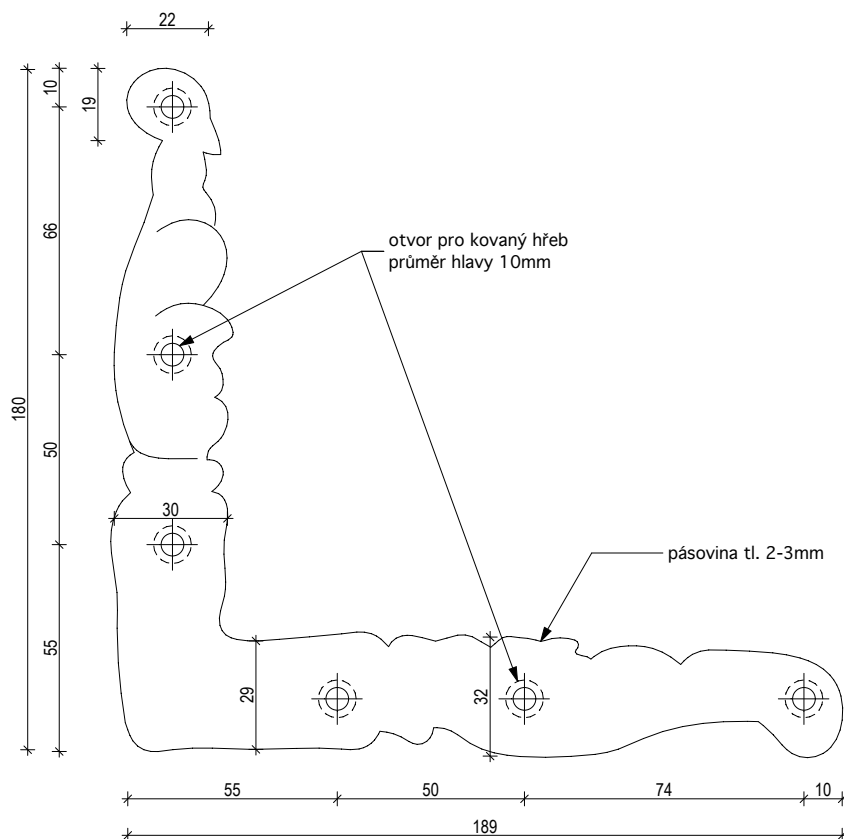
**K-O-06**

STRÁNKA Č.:

**1/1**

## POZNÁMKY:

- Předepsané barevné odstíny a povrchové úpravy materiálů bude nutné vyvzorkovat a odsouhlasit přímo na stavbě s autorským a památkovým dozorem.
- DPS je navržena s již konkrétními referenčními výrobky nebo materiály, takže pokud jsou v dokumentaci uvedena konkrétní referenční obchodní jména, materiály a výrobky, jde o vymezení kvalitativního standardu a především designu. Změna je samozřejmě možná, ale musí být prokázáno, že navrhované materiály a výrobky mají parametry srovnatelné nebo lepší.
- Před zadáním kování do výroby vždy ověřit, zda kování proporčně odpovídá oknu, na které má být umístěno.
- Před zadáním kování do výroby vždy ověřit, zda odpovídá pantu, na nějž má být dané okno zavěšeno a naopak.



# INVENTARIZAČNÍ KARTA UMĚLECKO-ŘEMESLNÝCH PRVKŮ

OPRAVA A REKONSTRUKCE KLÁŠTERŮ ČESKÝ KRUMLOV - ČÁST AREÁL BÝVALÉHO KLÁŠTERA ŘÁDU SV. KLÁRY

DRUH PRVKU: **KOVÁNÍ OKEN**  
 POPIS: **stabilizační háček s očkem 10 a 30 cm**  
 MĚŘÍTKO: 1:2

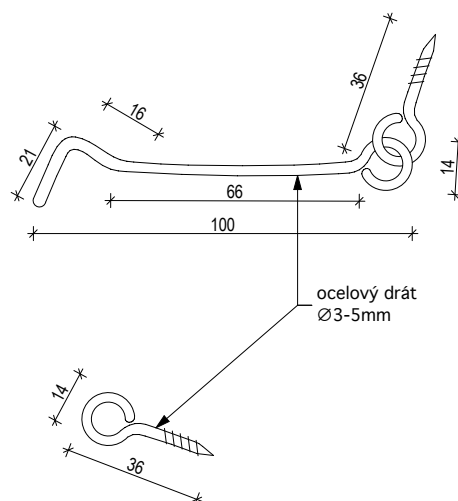
ČÍSLO PRVKU:  
**K-O-07**  
**a, b**

STRÁNKA Č.:  
**1/1**

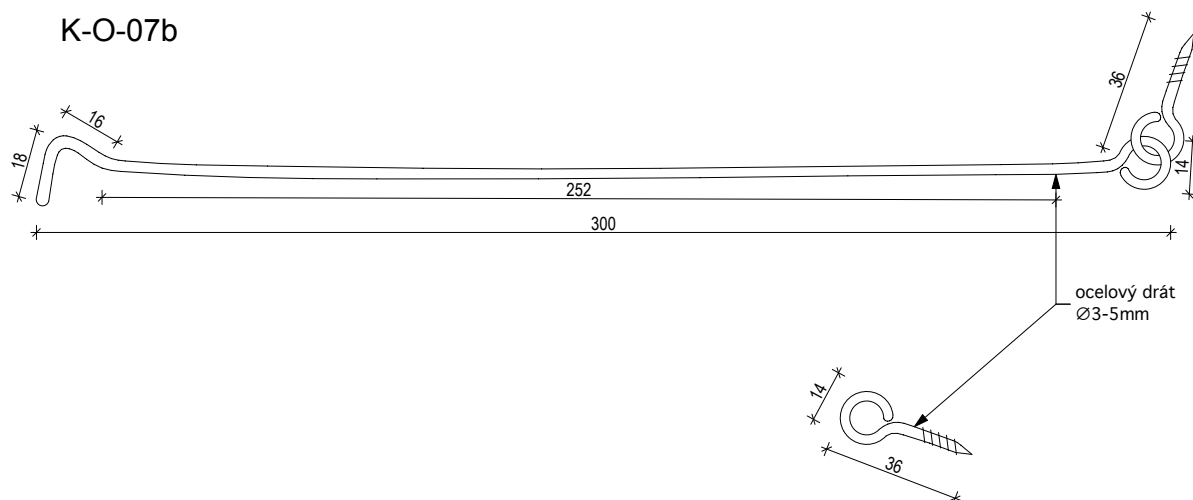
## POZNÁMKY:

- Předepsané barevné odstíny a povrchové úpravy materiálů bude nutné vyvzorkovat a odsouhlasit přímo na stavbě s autorským a památkovým dozorem.
- DPS je navržena s již konkrétními referenčními výrobky nebo materiály, takže pokud jsou v dokumentaci uvedena konkrétní referenční obchodní jména, materiály a výrobky, jde o vymezení kvalitativního standardu a především designu. Změna je samozřejmě možná, ale musí být prokázáno, že navrhované materiály a výrobky mají parametry srovnatelné nebo lepší.
- Před zadáním kování do výroby vždy ověřit, zda kování proporčně odpovídá oknu, na které má být umístěno.
- Před zadáním kování do výroby vždy ověřit, zda odpovídá pantu, na nějž má být dané okno zavěšeno a naopak.

K-O-07a



K-O-07b



# INVENTARIZAČNÍ KARTA UMĚLECKO-ŘEMESLNÝCH PRVKŮ

OPRAVA A REKONSTRUKCE KLÁŠTERŮ ČESKÝ KRUMLOV - ČÁST AREÁL BÝVALÉHO KLÁŠTERA ŘÁDU SV. KLÁRY

DRUH PRVKU: **KOVÁNÍ OKEN**

POPIS: **kovaný trn**

MĚŘÍTKO: 1:1

ČÍSLO PRVKU:

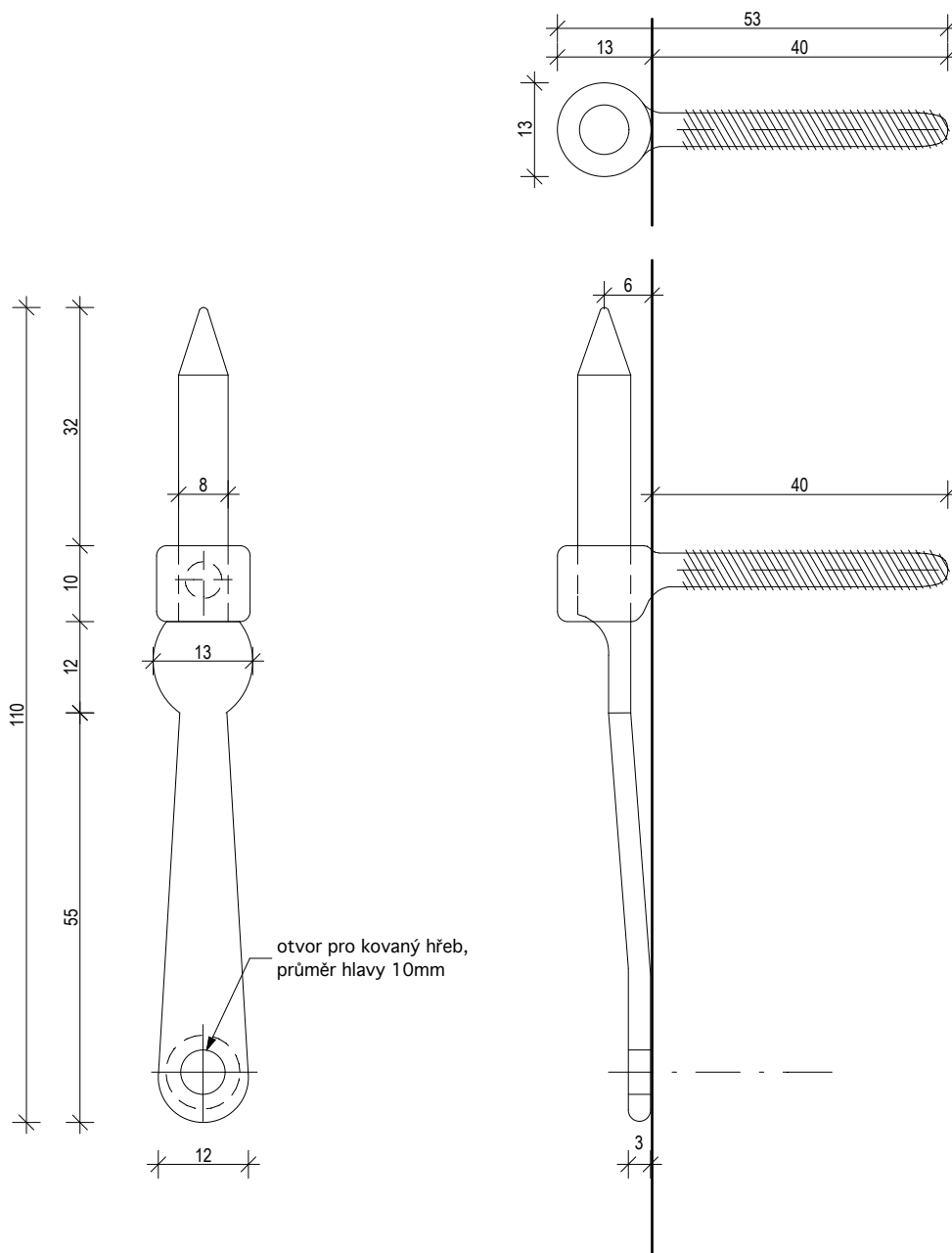
**K-O-08**

STRÁNKA Č.:

**1/1**

## POZNÁMKY:

- Předepsané barevné odstíny a povrchové úpravy materiálů bude nutné vyvzorkovat a odsouhlasit přímo na stavbě s autorským a památkovým dozorem.
- DPS je navržena s již konkrétními referenčními výrobky nebo materiály, takže pokud jsou v dokumentaci uvedena konkrétní referenční obchodní jména, materiály a výrobky, jde o vymezení kvalitativního standardu a především designu. Změna je samozřejmě možná, ale musí být prokázáno, že navrhované materiály a výrobky mají parametry srovnatelné nebo lepší.
- Před zadáním kování do výroby vždy ověřit, zda kování proporčně odpovídá oknu, na které má být umístěno.
- Před zadáním kování do výroby vždy ověřit, zda odpovídá pantu, na nějž má být dané okno zavěšeno a naopak.





# INVENTARIZAČNÍ KARTA UMĚLECKO-ŘEMESLNÝCH PRVKŮ

OPRAVA A REKONSTRUKCE KLÁŠTERŮ ČESKÝ KRUMLOV - ČÁST AREÁL BÝVALÉHO KLÁŠTERA ŘÁDU SV. KLÁRY

DRUH PRVKU: **KOVÁNÍ OKEN**  
 POPIS: **kovaný trn s hrotem**  
 MĚŘÍTKO: 1:1

ČÍSLO PRVKU:

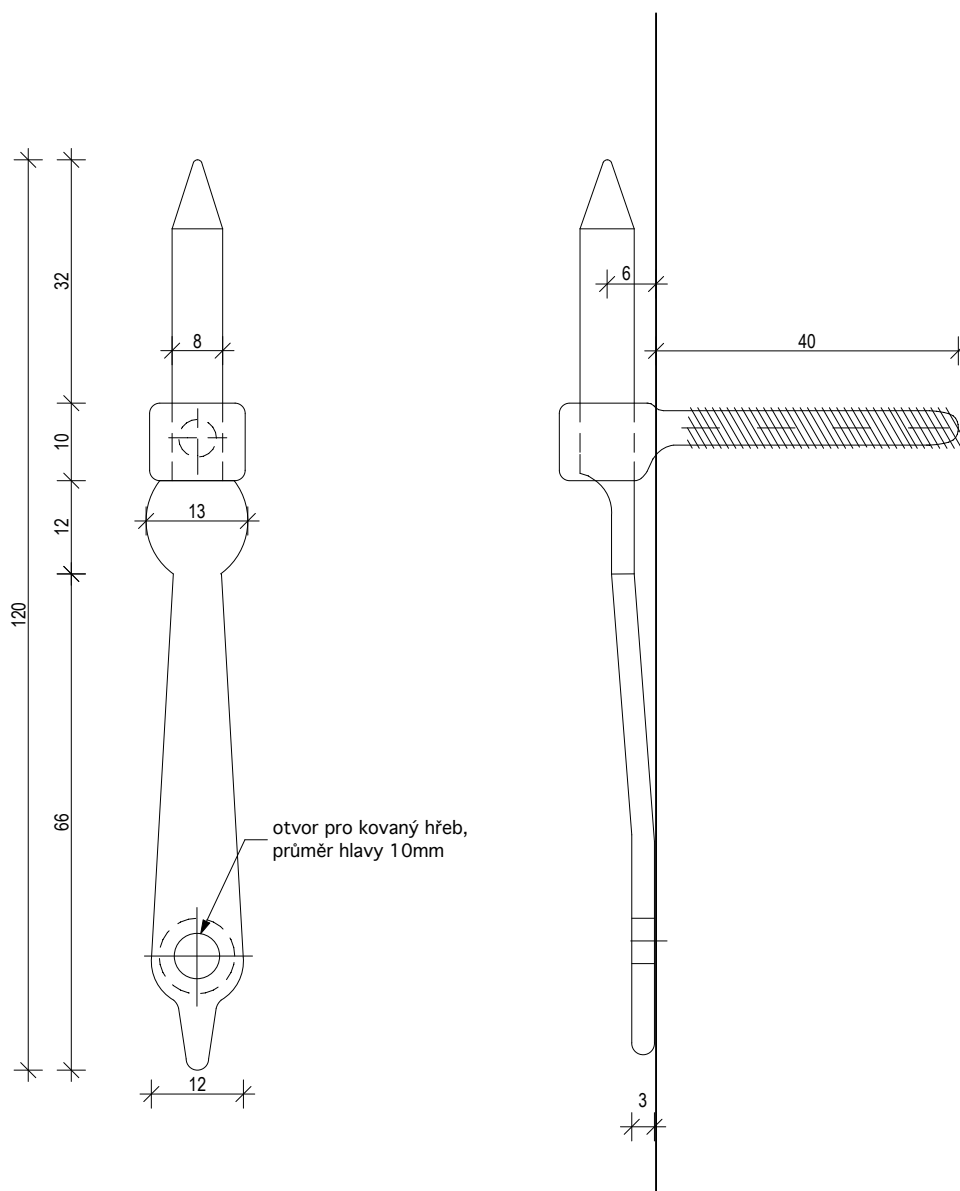
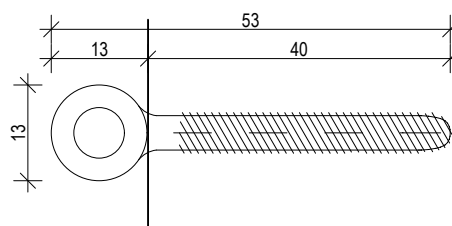
**K-O-09**

STRÁNKA Č.:

**1/1**

**POZNÁMKY:**

- Předepsané barevné odstíny a povrchové úpravy materiálů bude nutné vyvzorkovat a odsouhlasit přímo na stavbě s autorským a památkovým dozorem.
- DPS je navržena s již konkrétními referenčními výrobky nebo materiály, takže pokud jsou v dokumentaci uvedena konkrétní referenční obchodní jména, materiály a výrobky, jde o vymezení kvalitativního standardu a především designu. Změna je samozřejmě možná, ale musí být prokázáno, že navrhované materiály a výrobky mají parametry srovnatelné nebo lepší.
- Před zadáním kování do výroby vždy ověřit, zda kování proporčně odpovídá oknu, na které má být umístěno.
- Před zadáním kování do výroby vždy ověřit, zda odpovídá pantu, na nějž má být dané okno zavěšeno a naopak.



# INVENTARIZAČNÍ KARTA UMĚLECKO-ŘEMESLNÝCH PRVKŮ

OPRAVA A REKONSTRUKCE KLÁŠTERŮ ČESKÝ KRUMLOV - ČÁST AREÁL BÝVALÉHO KLÁŠTERA ŘÁDU SV. KLÁRY

DRUH PRVKU:

**KOVÁNÍ OKEN**

POPIS:

**převlečný pant atypický - spodní část**

MĚŘÍTKO:

1:1

ČÍSLO PRVKU:

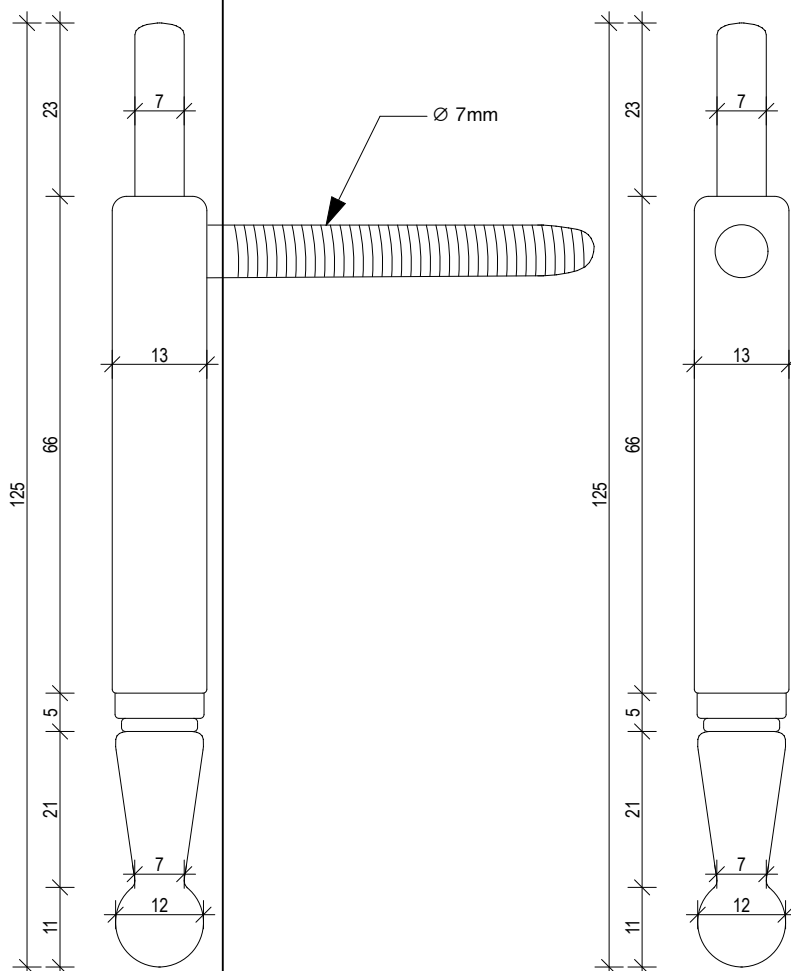
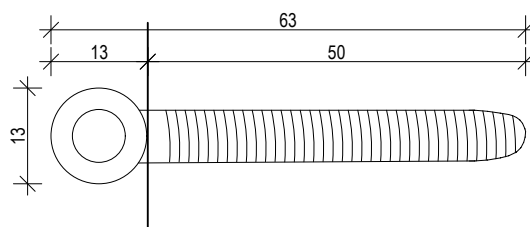
**K-O-10a**

STRÁNKA Č.:

**1/1**

## POZNÁMKY:

- Předepsané barevné odstíny a povrchové úpravy materiálů bude nutné vyzkoušet a odsouhlasit přímo na stavbě s autorským a památkovým dozorem.
- DPS je navržena s již konkrétními referenčními výrobky nebo materiály, takže pokud jsou v dokumentaci uvedena konkrétní referenční obchodní jména, materiály a výrobky, jde o vymezení kvalitativního standardu a především designu. Změna je samozřejmě možná, ale musí být prokázáno, že navrhované materiály a výrobky mají parametry srovnatelné nebo lepší.
- Před zadáním kování do výroby vždy ověřit, zda kování proporcčně odpovídá oknu, na které má být umístěno.
- Před zadáním kování do výroby vždy ověřit, zda odpovídá pantu, na nějž má být dané okno zavěšeno a naopak.



# INVENTARIZAČNÍ KARTA UMĚLECKO-ŘEMESLNÝCH PRVKŮ

OPRAVA A REKONSTRUKCE KLÁŠTERŮ ČESKÝ KRUMLOV - ČÁST AREÁL BÝVALÉHO KLÁŠTERA ŘÁDU SV. KLÁRY

## KOVÁNÍ OKEN

**převlečný pant atypický - závěs**

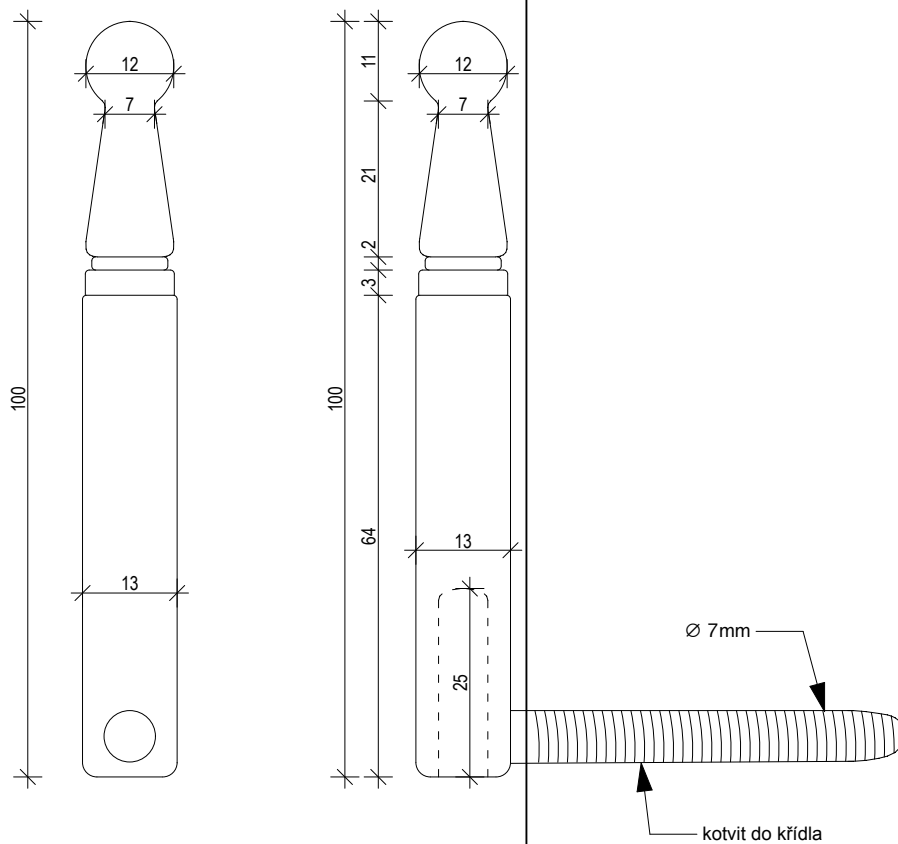
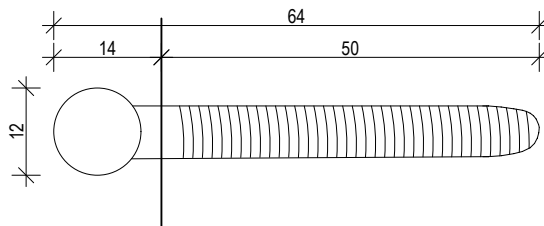
1:1

STRÁNKA Č.:

**1/1**

- Předepsané barevné odstíny a povrchové úpravy materiálů bude nutné vyvzorkovat a odsouhlasit přímo na stavbě s autorským a památkovým dozorem.

- DPS je navržena s již konkrétními referenčními výrobky nebo materiály, takže pokud jsou v dokumentaci uvedena konkrétní referenční obchodní jména, materiály a výrobky, jde o vymezení kvalitativního standardu a především designu. Změna je samozřejmě možná, ale musí být prokázáno, že navrhované materiály a výrobky mají parametry srovnatelné nebo lepší.
- Před zadáním kování do výroby vždy ověřit, zda kování proporně odpovídá oknu, na které má být umístěno.
- Před zadáním kování do výroby vždy ověřit, zda odpovídá pantu, na nějž má být dané okno zavěšeno a naopak.



kótováno v milimetrech

# INVENTARIZAČNÍ KARTA UMĚLECKO-ŘEMESLNÝCH PRVKŮ

OPRAVA A REKONSTRUKCE KLÁŠTERŮ ČESKÝ KRUMLOV - ČÁST AREÁL BÝVALÉHO KLÁŠTERA ŘÁDU SV. KLÁRY

DRUH PRVKU: **KOVÁNÍ OKEN**  
 POPIS: **jednostranná kovaná rozvora (typ 1) spodní**  
 MĚŘÍTKO: 1:1

ČÍSLO PRVKU:

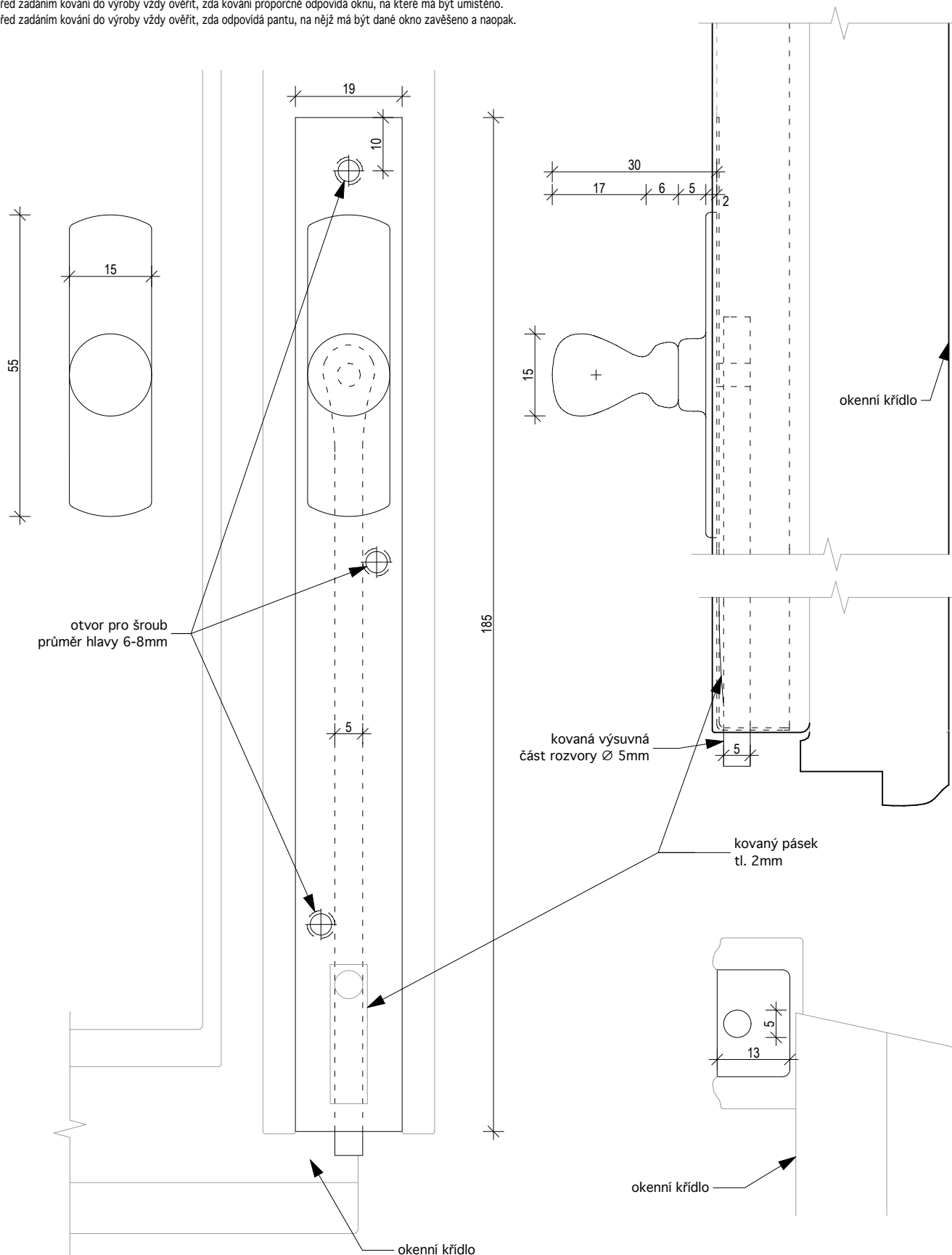
**K-O-11a**

STRÁNKA Č.:

**1/1**

## POZNÁMKY:

- Předepsané barevné odstíny a povrchové úpravy materiálů bude nutné vyvzorkovat a odsouhlasit přímo na stavbě s autorským a památkovým dozorem.
- DPS je navržena s již konkrétními referenčními výrobky nebo materiály, takže pokud jsou v dokumentaci uvedena konkrétní referenční obchodní jména, materiály a výrobky, jde o vymezení kvalitativního standardu a především designu. Změna je samozřejmě možná, ale musí být prokázáno, že navrhované materiály a výrobky mají parametry srovnatelné nebo lepší.
- Před zadáním kování do výroby vždy ověřit, zda kování proporcčně odpovídá oknu, na které má být umístěno.
- Před zadáním kování do výroby vždy ověřit, zda odpovídá pantu, na něž má být dané okno zavěšeno a naopak.



kótováno v milimetrech

# INVENTARIZAČNÍ KARTA UMĚLECKO-ŘEMESLNÝCH PRVKŮ

OPRAVA A REKONSTRUKCE KLÁŠTERŮ ČESKÝ KRUMLOV - ČÁST AREÁL BÝVALÉHO KLÁŠTERA ŘÁDU SV. KLÁRY

DRUH PRVKU: **KOVÁNÍ OKEN**  
 POPIS: **jednostranná kovaná rozvora (typ 1) horní**  
 MĚŘÍTKO: 1:1

ČÍSLO PRVKU:

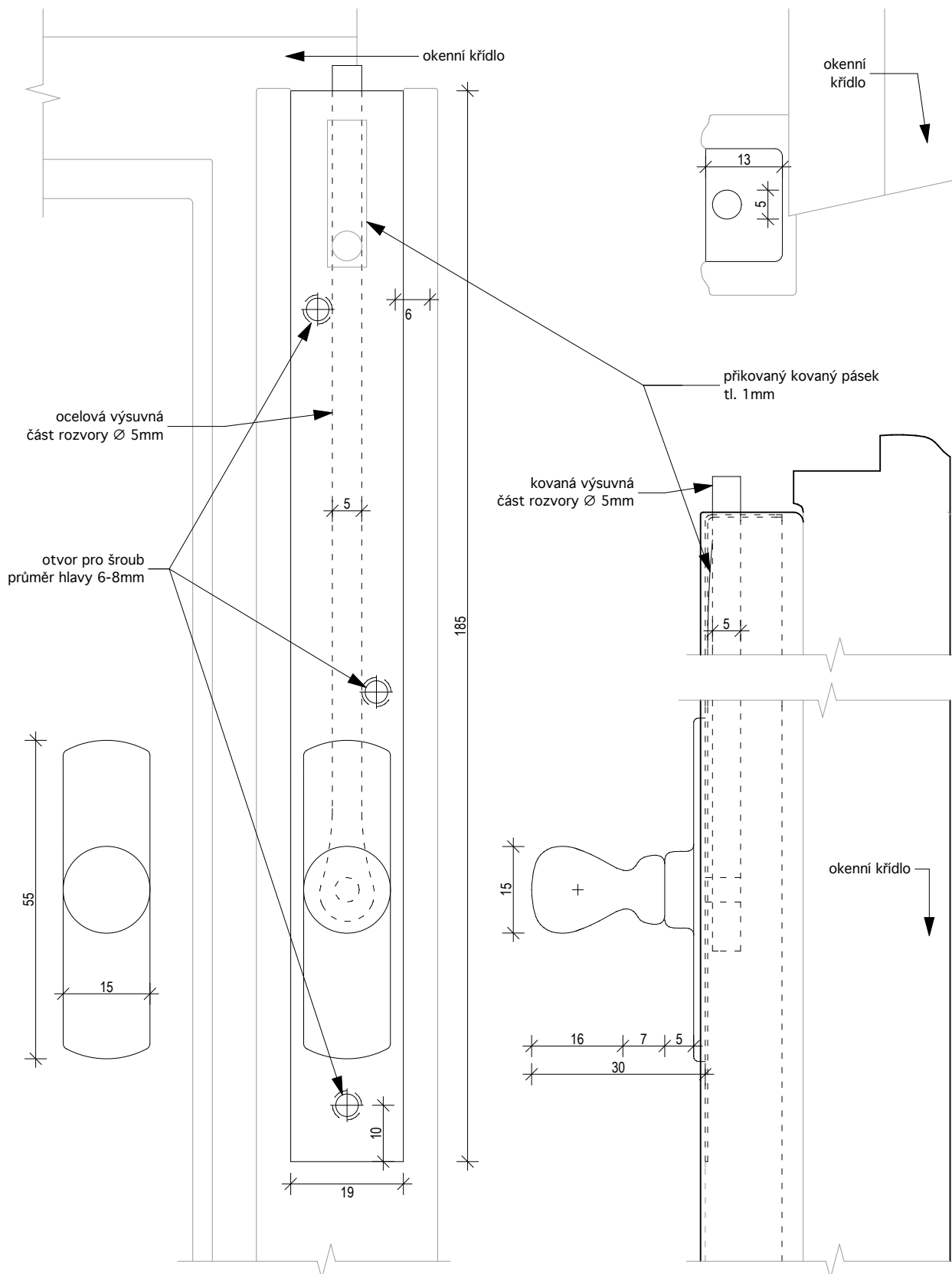
**K-O-11b**

STRÁNKA Č.:

**1/1**

## POZNÁMKY:

- Předepsané barevné odstíny a povrchové úpravy materiálů bude nutné vyvzorkovat a odsouhlasit přímo na stavbě s autorským a památkovým dozorem.
- DPS je navržena s již konkrétními referenčními výrobky nebo materiály, takže pokud jsou v dokumentaci uvedena konkrétní referenční obchodní jména, materiály a výrobky, jde o vymezení kvalitativního standardu a především designu. Změna je samozřejmě možná, ale musí být prokázáno, že navrhované materiály a výrobky mají parametry srovnatelné nebo lepší.
- Před zadáním kování do výroby vždy ověřit, zda kování proporčně odpovídá oknu, na které má být umístěno.
- Před zadáním kování do výroby vždy ověřit, zda odpovídá pantu, na nějž má být dané okno zavěšeno a naopak.



kótováno v milimetrech

Masák & Partner

# INVENTARIZAČNÍ KARTA UMĚLECKO-ŘEMESLNÝCH PRVKŮ

OPRAVA A REKONSTRUKCE KLÁŠTERŮ ČESKÝ KRUMLOV - ČÁST AREÁL BÝVALÉHO KLÁŠTERA ŘÁDU SV. KLÁRY

DRUH PRVKU: **KOVÁNÍ OKEN**  
 POPIS: **jednostranná kovaná rozvora (typ 2) spodní**  
 MĚŘÍTKO: 1:2

ČÍSLO PRVKU:

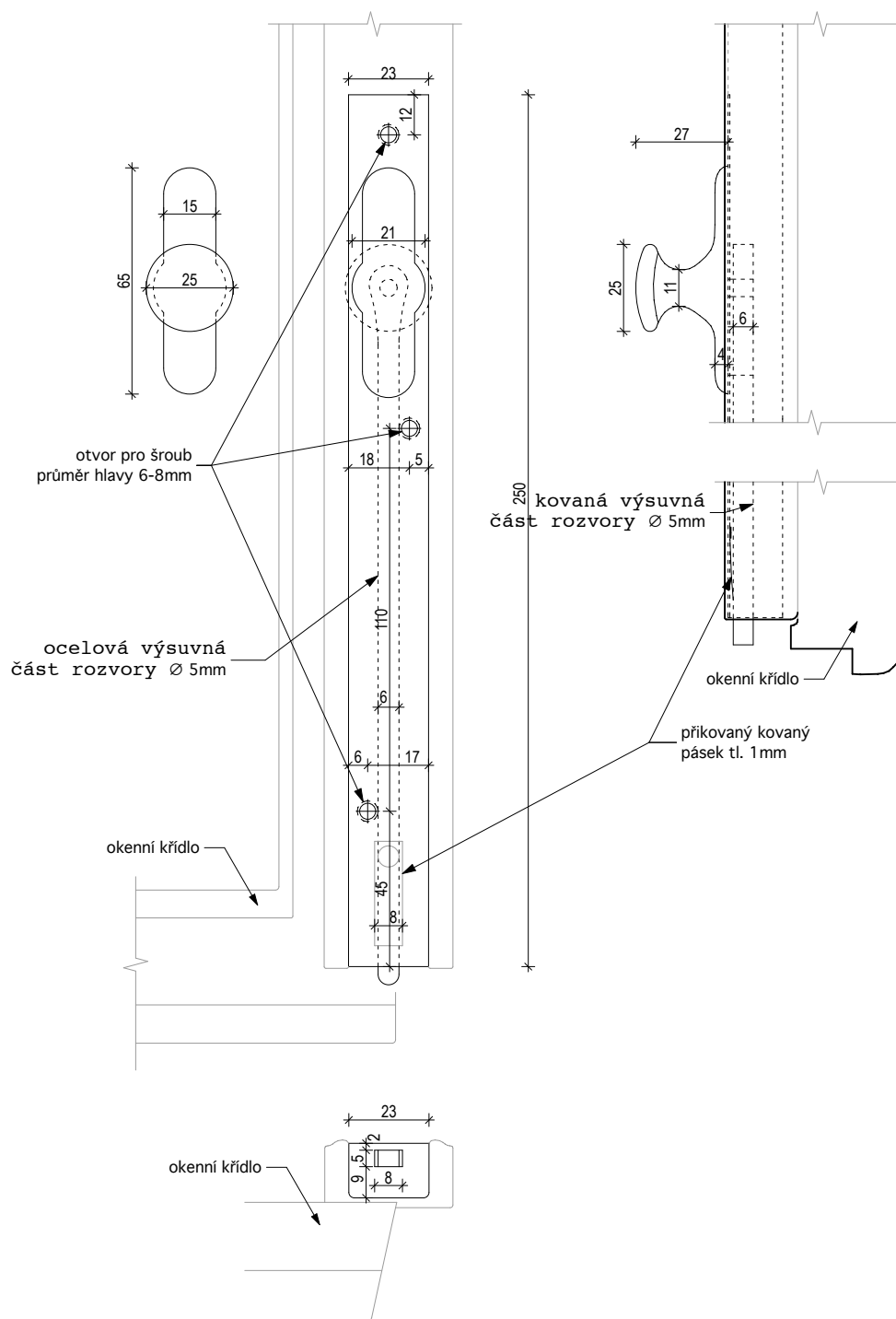
**K-O-12a**

STRÁNKA Č.:

**1/1**

## POZNÁMKY:

- Předepsané barevné odstíny a povrchové úpravy materiálů bude nutné vyvzorkovat a odsouhlasit přímo na stavbě s autorským a památkovým dozorem.
- DPS je navržena s již konkrétními referenčními výrobky nebo materiály, takže pokud jsou v dokumentaci uvedena konkrétní referenční obchodní jména, materiály a výrobky, jde o vymezení kvalitativního standardu a především designu. Změna je samozřejmě možná, ale musí být prokázáno, že navrhované materiály a výrobky mají parametry srovnatelné nebo lepší.
- Před zadáním kování do výroby vždy ověřit, zda kování proporcčně odpovídá oknu, na které má být umístěno.
- Před zadáním kování do výroby vždy ověřit, zda odpovídá pantu, na nějž má být dané okno zavěšeno a naopak.



# INVENTARIZAČNÍ KARTA UMĚLECKO-ŘEMESLNÝCH PRVKŮ

OPRAVA A REKONSTRUKCE KLÁŠTERŮ ČESKÝ KRUMLOV - ČÁST AREÁL BÝVALÉHO KLÁŠTERA ŘÁDU SV. KLÁRY

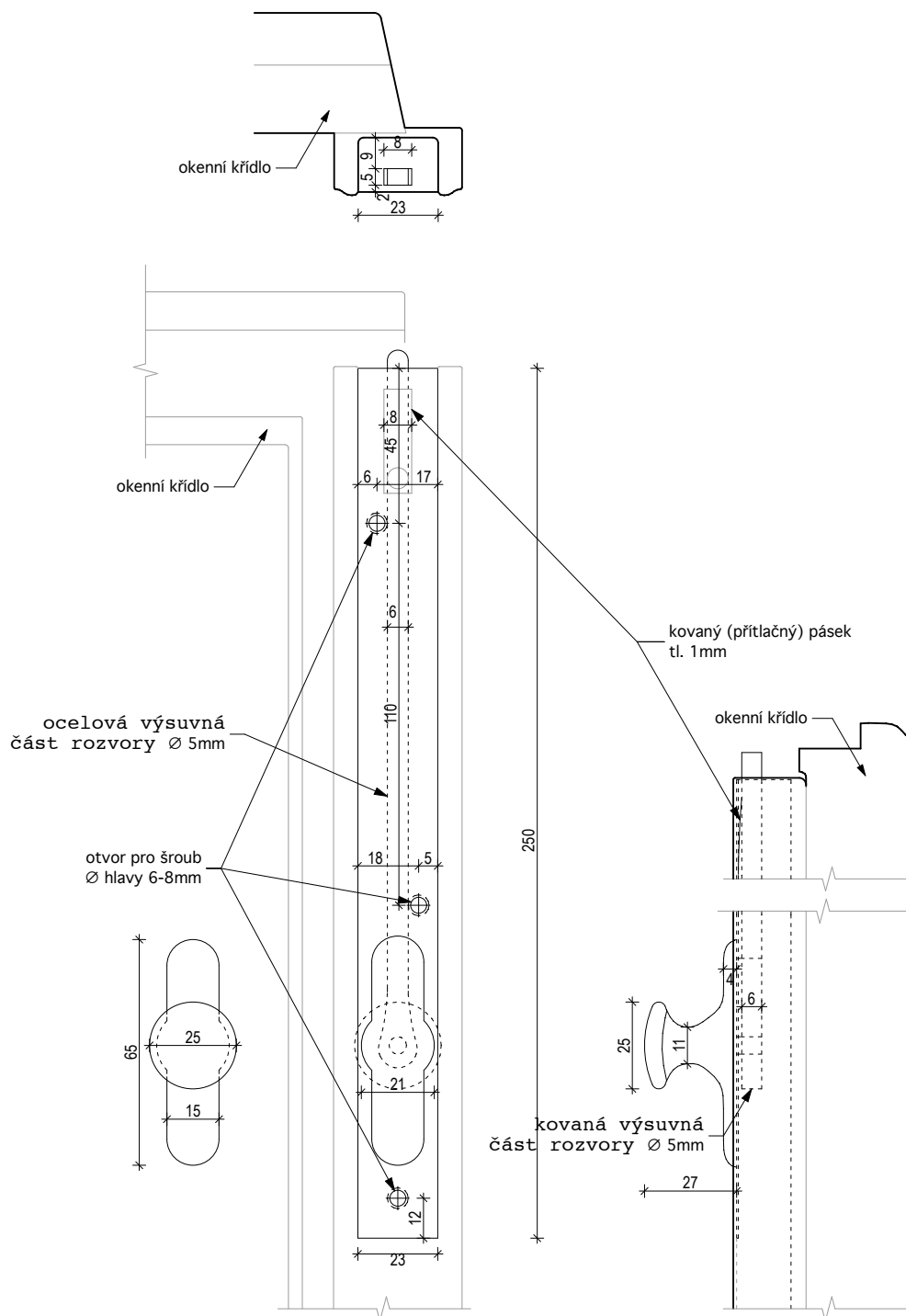
DRUH PRVKU: **KOVÁNÍ OKEN**  
 POPIS: **jednostranná kovaná rozvora (typ 2) horní**  
 MĚŘÍTKO: 1:2

ČÍSLO PRVKU:  
**K-O-12b**

STRÁNKA Č.:  
**1/1**

## POZNÁMKY:

- Předepsané barevné odstíny a povrchové úpravy materiálů bude nutné vyzvorkovat a odsouhlasit přímo na stavbě s autorským a památkovým dozorem.
- DPS je navržena s již konkrétními referenčními výrobky nebo materiály, takže pokud jsou v dokumentaci uvedena konkrétní referenční obchodní jména, materiály a výrobky, jde o vymezení kvalitativního standardu a především designu. Změna je samozřejmě možná, ale musí být prokázáno, že navrhované materiály a výrobky mají parametry srovnatelné nebo lepší.
- Před zadáním kování do výroby vždy ověřit, zda kování proporčně odpovídá oknu, na které má být umístěno.
- Před zadáním kování do výroby vždy ověřit, zda odpovídá pantu, na něž má být dané okno zavěšeno a naopak.



# INVENTARIZAČNÍ KARTA UMĚLECKO-ŘEMESLNÝCH PRVKŮ

OPRAVA A REKONSTRUKCE KLÁŠTERŮ ČESKÝ KRUMLOV - ČÁST AREÁL BÝVALÉHO KLÁŠTERA ŘÁDU SV. KLÁRY

DRUH PRVKU: **KOVÁNÍ OKEN**  
 POPIS: **protikus kované rozvory typ 1**  
 MĚŘÍTKO: 1:1

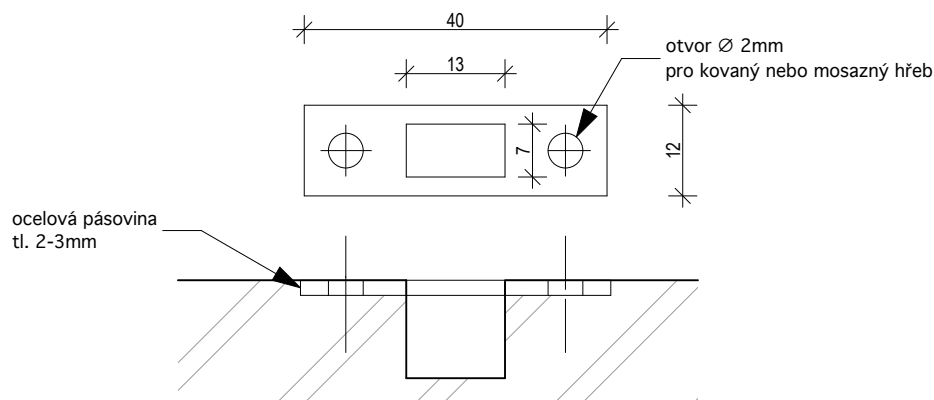
ČÍSLO PRVKU:  
**K-O-13**  
**a, b, c**

STRÁNKA Č.:  
**1/1**

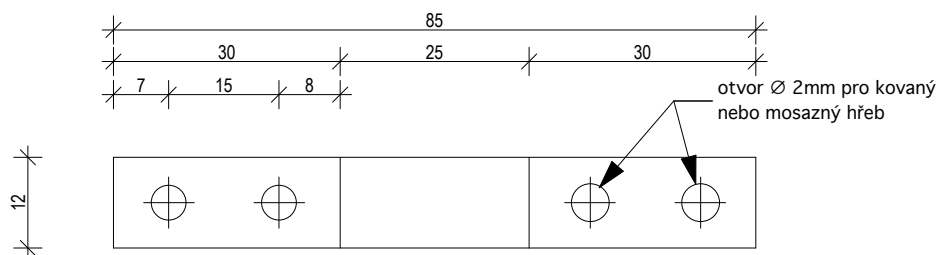
## POZNÁMKY:

- Předepsané barevné odstíny a povrchové úpravy materiálů bude nutné vyzkoušet a odsouhlasit přímo na stavbě s autorským a památkovým dozorem.
- DPS je navržena s již konkrétními referenčními výrobky nebo materiály, takže pokud jsou v dokumentaci uvedena konkrétní referenční obchodní jména, materiály a výrobky, jde o vymezení kvalitativního standardu a především designu. Změna je samozřejmě možná, ale musí být prokázáno, že navrhované materiály a výrobky mají parametry srovnatelné nebo lepší.
- Před zadáním kování do výroby vždy ověřit, zda kování proporcčně odpovídá oknu, na které má být umístěno.
- Před zadáním kování do výroby vždy ověřit, zda odpovídá pantu, na nějž má být dané okno zavěšeno a naopak.

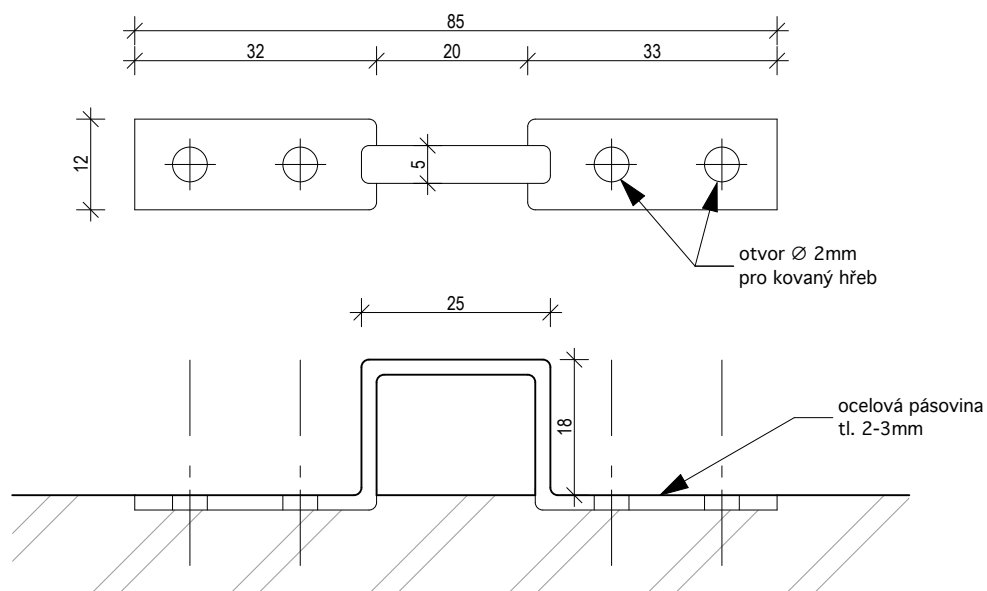
K-O-13a



K-O-13b



K-O-13c





# INVENTARIZAČNÍ KARTA UMĚLECKO-ŘEMESLNÝCH PRVKŮ

OPRAVA A REKONSTRUKCE KLÁŠTERŮ ČESKÝ KRUMLOV - ČÁST AREÁL BÝVALÉHO KLÁŠTERA ŘÁDU SV. KLÁRY

DRUH PRVKU: **KOVÁNÍ OKEN**  
 POPIS: **kovaný obrtlík s protikusem**  
 MĚŘÍTKO: 1:1

ČÍSLO PRVKU:

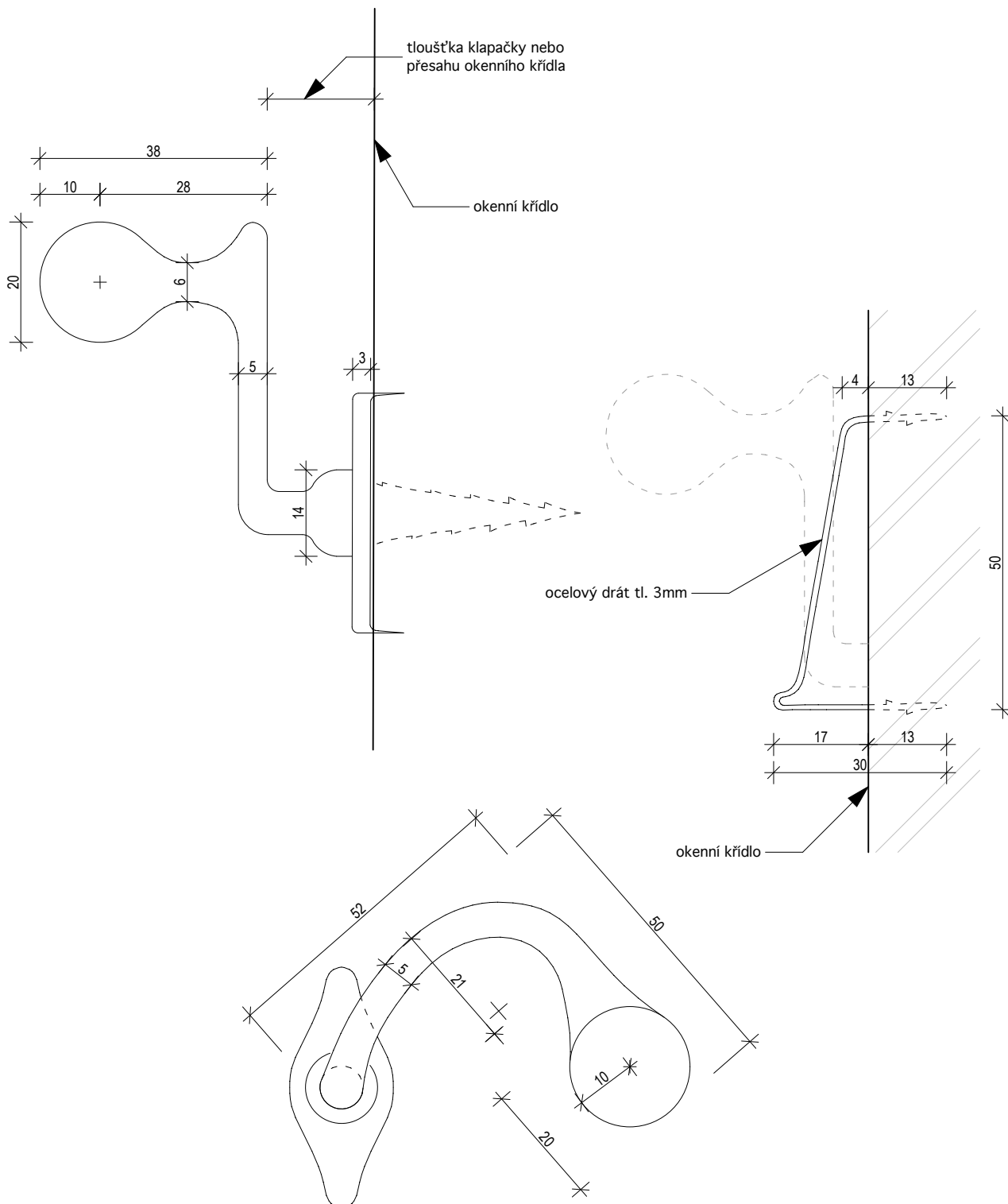
**K-O-14**

STRÁNKA Č.:

**1/1**

## POZNÁMKY:

- Předepsané barevné odstíny a povrchové úpravy materiálů bude nutné vyzkoušet a odsouhlasit přímo na stavbě s autorským a památkovým dozorem.
- DPS je navržena s již konkrétními referenčními výrobky nebo materiály, takže pokud jsou v dokumentaci uvedena konkrétní referenční obchodní jména, materiály a výrobky, jde o vymezení kvalitativního standardu a především designu. Změna je samozřejmě možná, ale musí být prokázáno, že navrhované materiály a výrobky mají parametry srovnatelné nebo lepší.
- Před zadáním kování do výroby vždy ověřit, zda kování proporčně odpovídá oknu, na které má být umístěno.
- Před zadáním kování do výroby vždy ověřit, zda odpovídá pantu, na nějž má být dané okno zavěšeno a naopak.



# INVENTARIZAČNÍ KARTA UMĚLECKO-ŘEMESLNÝCH PRVKŮ

OPRAVA A REKONSTRUKCE KLÁŠTERŮ ČESKÝ KRUMLOV - ČÁST AREÁL BÝVALÉHO KLÁŠTERA ŘÁDU SV. KLÁRY

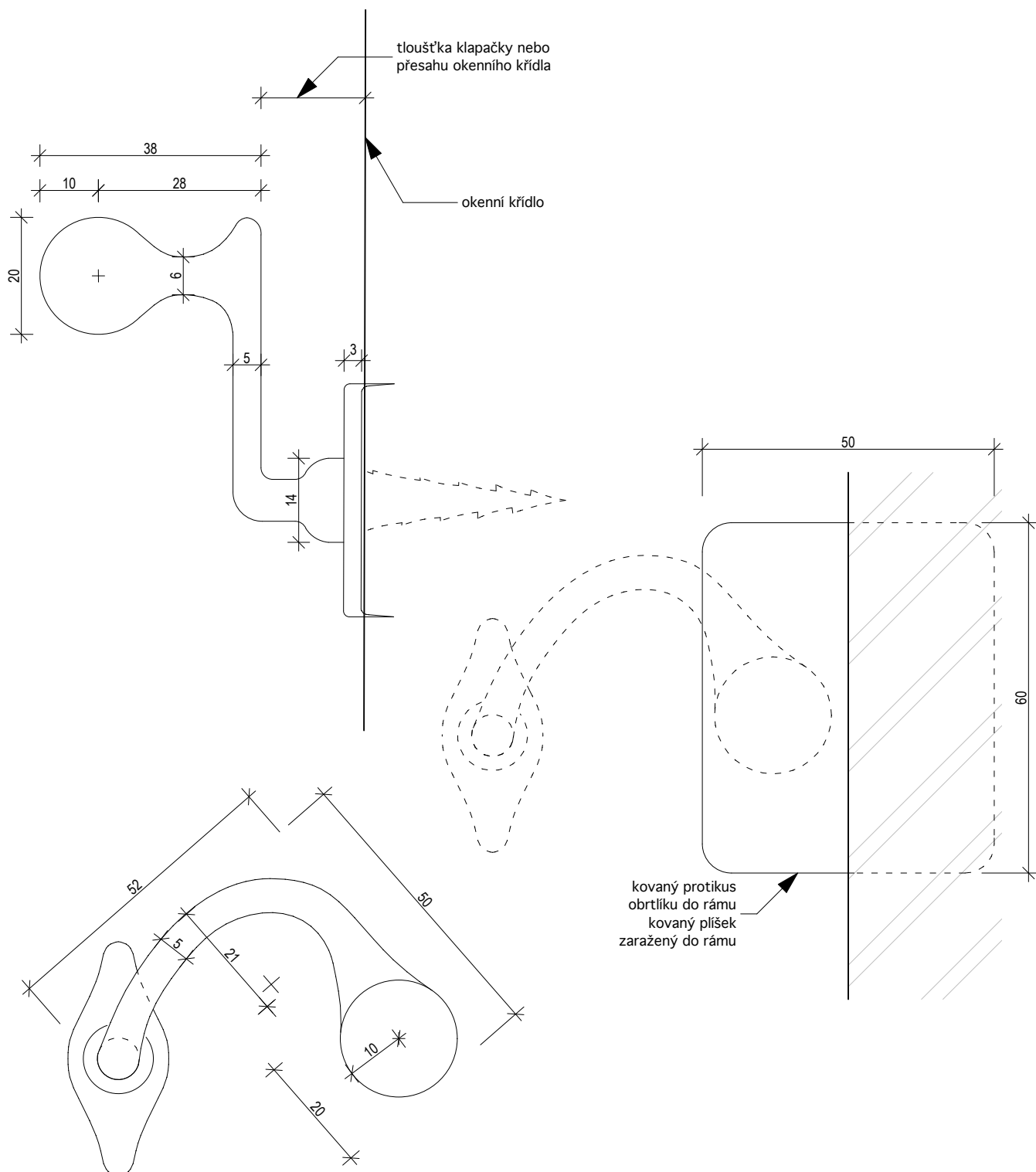
DRUH PRVKU: **KOVÁNÍ OKEN**  
 POPIS: **kovaný obrtlík s protikusem**  
 MĚŘÍTKO: 1:1

ČÍSLO PRVKU:  
**K-O-14x**

STRÁNKA Č.:  
**1/1**

## POZNÁMKY:

- Předepsané barevné odstíny a povrchové úpravy materiálů bude nutné vyvzorkovat a odsouhlasit přímo na stavbě s autorským a památkovým dozorem.
- DPS je navržena s již konkrétními referenčními výrobky nebo materiály, takže pokud jsou v dokumentaci uvedena konkrétní referenční obchodní jména, materiály a výrobky, jde o vymezení kvalitativního standardu a především designu. Změna je samozřejmě možná, ale musí být prokázáno, že navrhované materiály a výrobky mají parametry srovnatelné nebo lepší.
- Před zadáním kování do výroby vždy ověřit, zda kování proporčně odpovídá oknu, na které má být umístěno.
- Před zadáním kování do výroby vždy ověřit, zda odpovídá pantu, na nějž má být dané okno zavěšeno a naopak.



# INVENTARIZAČNÍ KARTA UMĚLECKO-ŘEMESLNÝCH PRVKŮ

OPRAVA A REKONSTRUKCE KLÁŠTERŮ ČESKÝ KRUMLOV - ČÁST AREÁL BÝVALÉHO KLÁŠTERA ŘÁDU SV. KLÁRY

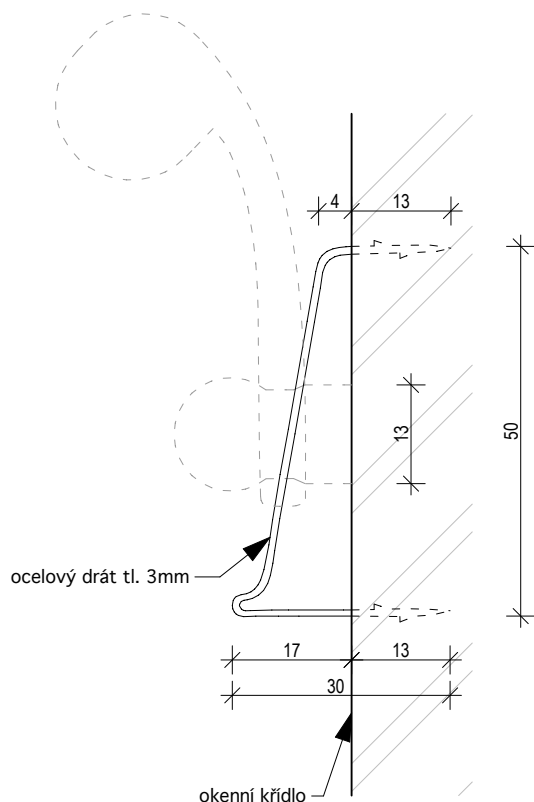
DRUH PRVKU: **KOVÁNÍ OKEN**  
 POPIS: **kovaný obrtlík provlékaný s protikusem**  
 MĚŘÍTKO: 1:1

ČÍSLO PRVKU:  
**K-O-15,**  
**15a**

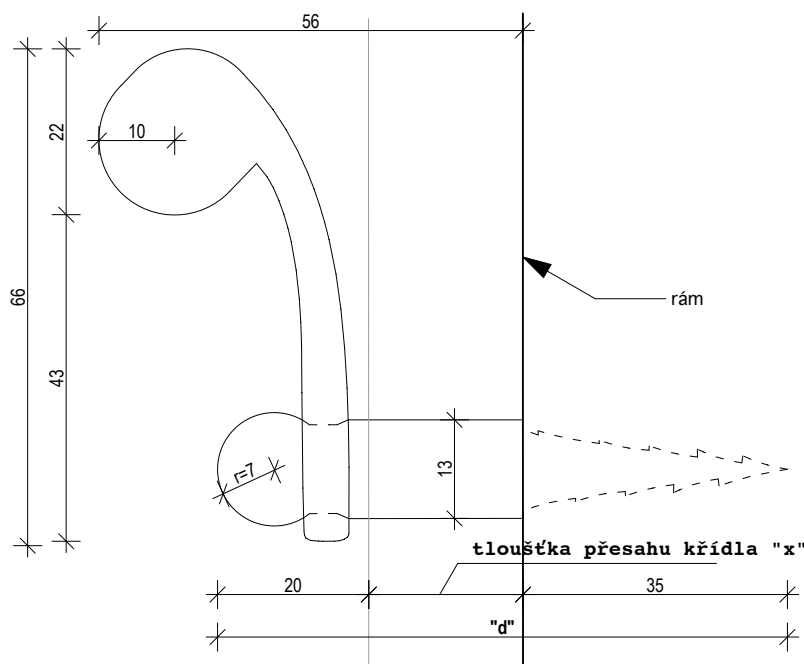
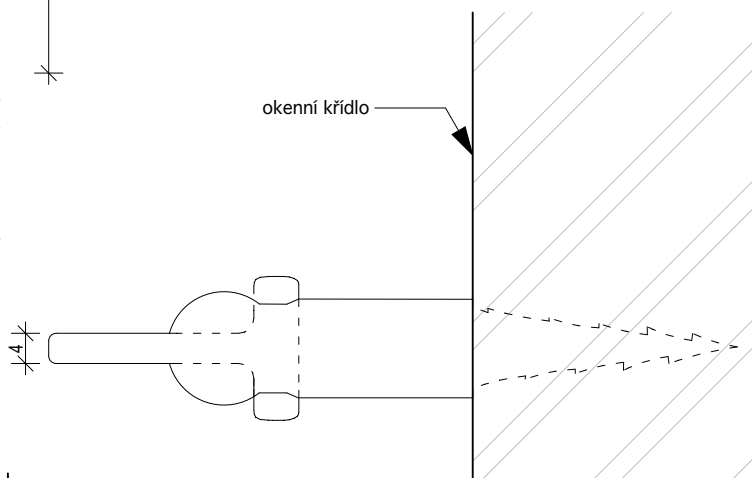
STRÁNKA Č.:  
**1/1**

## POZNÁMKY:

- Předepsané barevné odstíny a povrchové úpravy materiálů bude nutné vyvzorkovat a odsouhlasit přímo na stavbě s autorským a památkovým dozorem.
- DPS je navržena s již konkrétními referenčními výrobky nebo materiály, takže pokud jsou v dokumentaci uvedena konkrétní referenční obchodní jména, materiály a výrobky, jde o vymezení kvalitativního standardu a především designu. Změna je samozřejmě možná, ale musí být prokázáno, že navrhované materiály a výrobky mají parametry srovnatelné nebo lepší.
- Před zadáním kování do výroby vždy ověřit, zda kování proporčně odpovídá oknu, na které má být umístěno.
- Před zadáním kování do výroby vždy ověřit, zda odpovídá pantu, na nějž má být dané okno zavěšeno a naopak.



ozn. novotvaru	délkové rozměry	
	x (mm)	d (mm)
K-O-15	20	750
K-O-15a	70	1250



kótováno v milimetrech

# INVENTARIZAČNÍ KARTA UMĚLECKO-ŘEMESLNÝCH PRVKŮ

OPRAVA A REKONSTRUKCE KLÁŠTERŮ ČESKÝ KRUMLOV - ČÁST AREÁL BÝVALÉHO KLÁŠTERA ŘÁDU SV. KLÁRY

DRUH PRVKU: **KOVÁNÍ OKEN**  
 POPIS: **kovaný obrtlík provlékaný s protikusem**  
 MĚŘÍTKO: 1:1

ČÍSLO PRVKU:

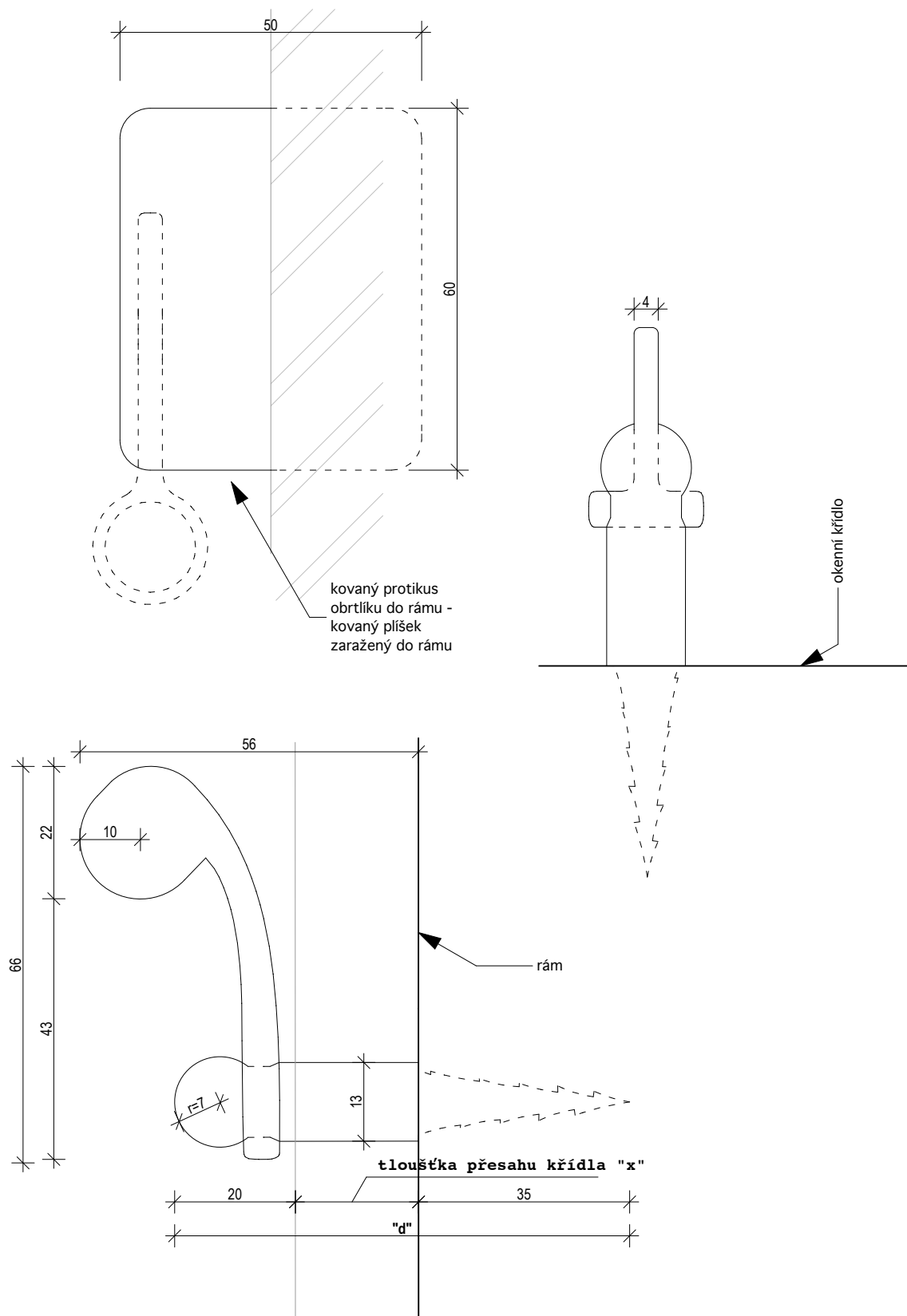
**K-O-15x**

STRÁNKA Č.:

**1/1**

## POZNÁMKY:

- Předepsané barevné odstíny a povrchové úpravy materiálů bude nutné vyzkoušet a odsouhlasit přímo na stavbě s autorským a památkovým dozorem.
- DPS je navržena s již konkrétními referenčními výrobky nebo materiály, takže pokud jsou v dokumentaci uvedena konkrétní referenční obchodní jména, materiály a výrobky, jde o vymezení kvalitativního standardu a především designu. Změna je samozřejmě možná, ale musí být prokázáno, že navrhované materiály a výrobky mají parametry srovnatelné nebo lepší.
- Před zadáním kování do výroby vždy ověřit, zda kování proporcčně odpovídá oknu, na které má být umístěno.
- Před zadáním kování do výroby vždy ověřit, zda odpovídá pantu, na nějž má být dané okno zavěšeno a naopak.



# INVENTARIZAČNÍ KARTA UMĚLECKO-ŘEMESLNÝCH PRVKŮ

OPRAVA A REKONSTRUKCE KLÁŠTERŮ ČESKÝ KRUMLOV - ČÁST AREÁL BÝVALÉHO KLÁŠTERA ŘÁDU SV. KLÁRY

DRUH PRVKU:

**KOVÁNÍ OKEN**

POPIS:

**kovaný obrtlík závrtný s protikusem**

MĚŘÍTKO:

1:1

ČÍSLO PRVKU:

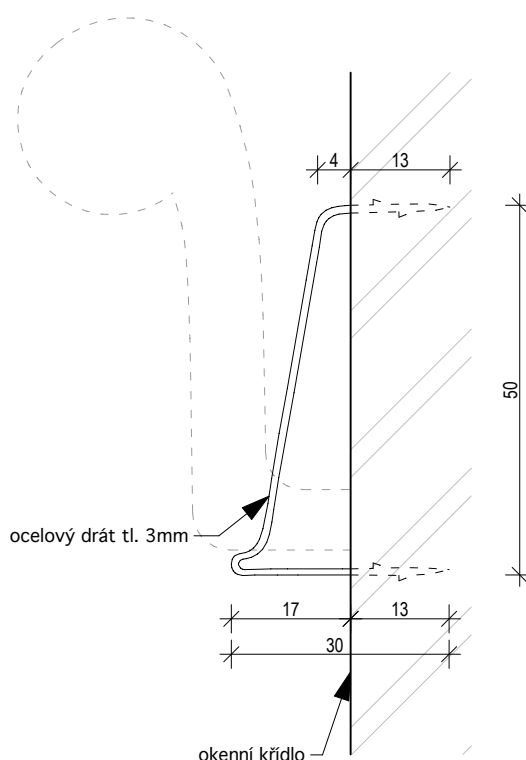
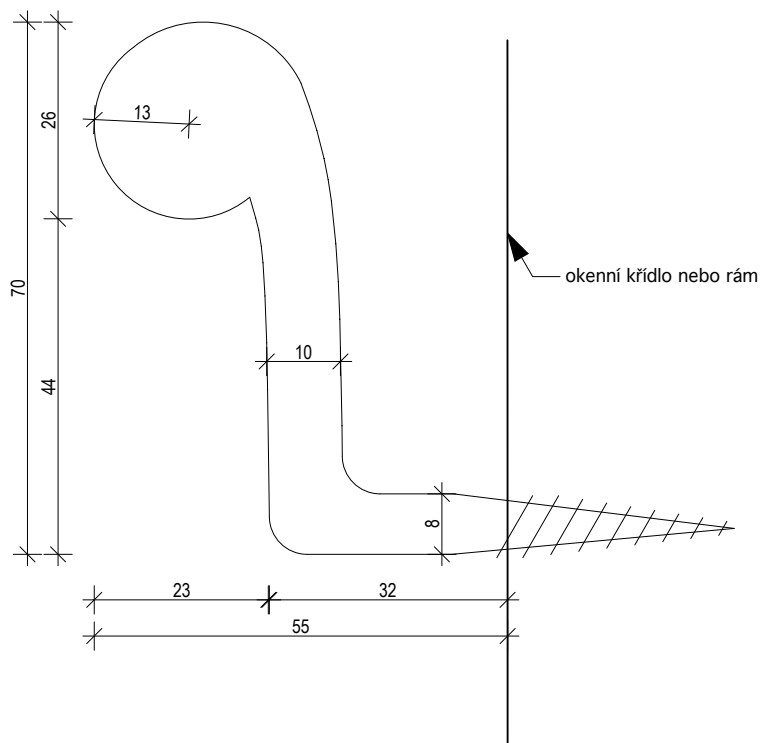
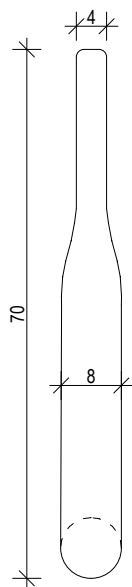
**K-O-16**

STRÁNKA Č.:

**1/1**

## POZNÁMKY:

- Předepsané barevné odstíny a povrchové úpravy materiálů bude nutné vyvzorkovat a odsouhlasit přímo na stavbě s autorským a památkovým dozorem.
- DPS je navržena s již konkrétními referenčními výrobky nebo materiály, takže pokud jsou v dokumentaci uvedena konkrétní referenční obchodní jména, materiály a výrobky, jde o vymezení kvalitativního standardu a především designu. Změna je samozřejmě možná, ale musí být prokázáno, že navrhované materiály a výrobky mají parametry srovnatelné nebo lepší.
- Před zadáním kování do výroby vždy ověřit, zda kování proporčně odpovídá oknu, na které má být umístěno.
- Před zadáním kování do výroby vždy ověřit, zda odpovídá pantu, na nějž má být dané okno zavěšeno a naopak.



# INVENTARIZAČNÍ KARTA UMĚLECKO-ŘEMESLNÝCH PRVKŮ

OPRAVA A REKONSTRUKCE KLÁŠTERŮ ČESKÝ KRUMLOV - ČÁST AREÁL BÝVALÉHO KLÁŠTERA ŘÁDU SV. KLÁRY

DRUH PRVKU:

**KOVÁNÍ OKEN**

POPIS:

**kovaný obrtlík závrtný s protikusem**

MĚŘÍTKO:

1:1

ČÍSLO PRVKU:

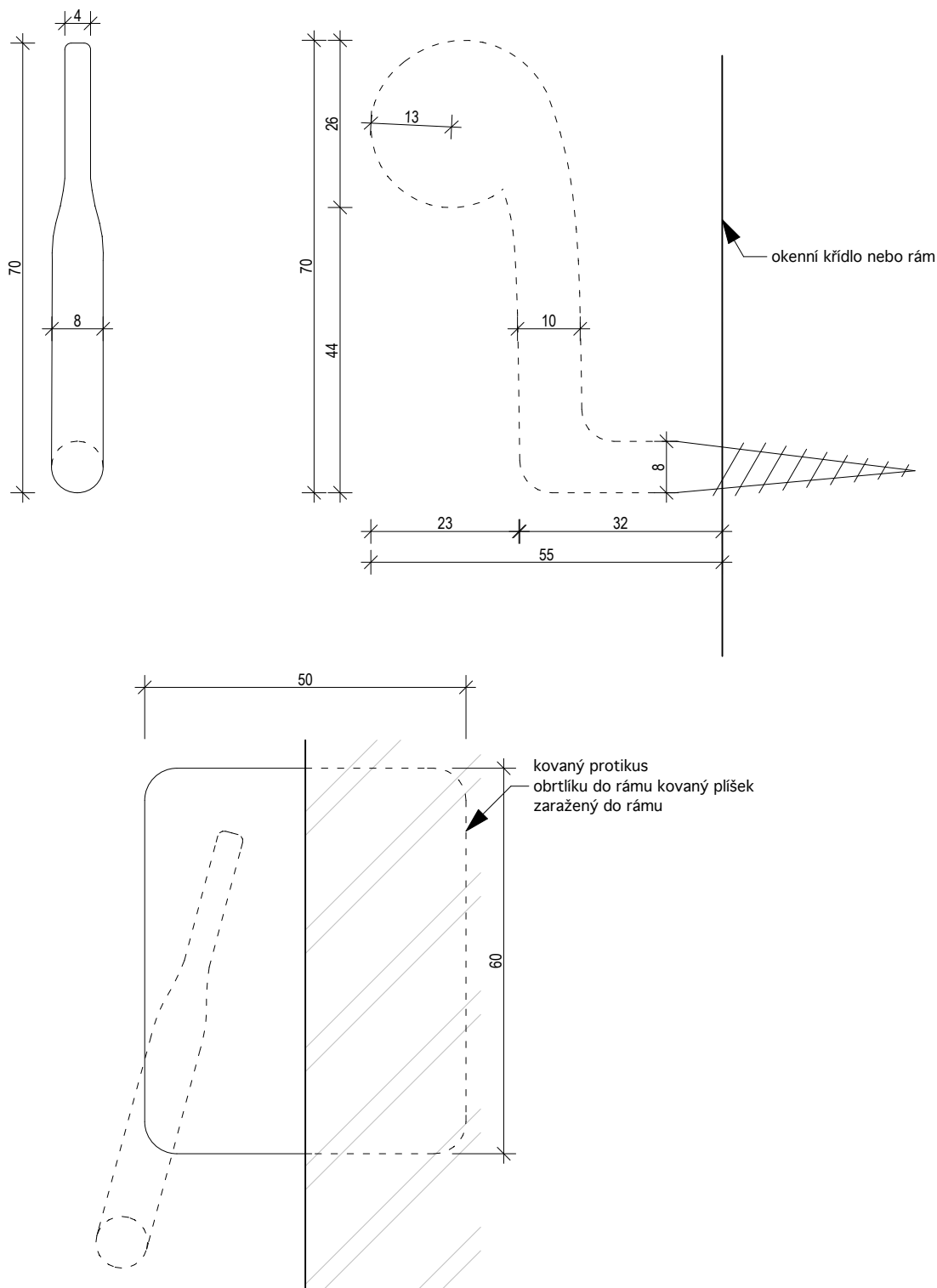
**K-O-16x**

STRÁNKA Č.:

**1/1**

## POZNÁMKY:

- Předepsané barevné odstíny a povrchové úpravy materiálů bude nutné vyvzorkovat a odsouhlasit přímo na stavbě s autorským a památkovým dozorem.
- DPS je navržena s již konkrétními referenčními výrobky nebo materiály, takže pokud jsou v dokumentaci uvedena konkrétní referenční obchodní jména, materiály a výrobky, jde o vymezení kvalitativního standardu a především designu. Změna je samozřejmě možná, ale musí být prokázáno, že navrhované materiály a výrobky mají parametry srovnatelné nebo lepší.
- Před zadáním kování do výroby vždy ověřit, zda kování proporčně odpovídá oknu, na které má být umístěno.
- Před zadáním kování do výroby vždy ověřit, zda odpovídá pantu, na nějž má být dané okno zavěšeno a naopak.



# INVENTARIZAČNÍ KARTA UMĚLECKO-ŘEMESLNÝCH PRVKŮ

OPRAVA A REKONSTRUKCE KLÁŠTERŮ ČESKÝ KRUMLOV - ČÁST AREÁL BÝVALÉHO KLÁŠTERA ŘÁDU SV. KLÁRY

DRUH PRVKU: **KOVÁNÍ OKEN**  
 POPIS: **okenní klička oblá**  
 MĚŘÍTKO: 1:1

ČÍSLO PRVKU:

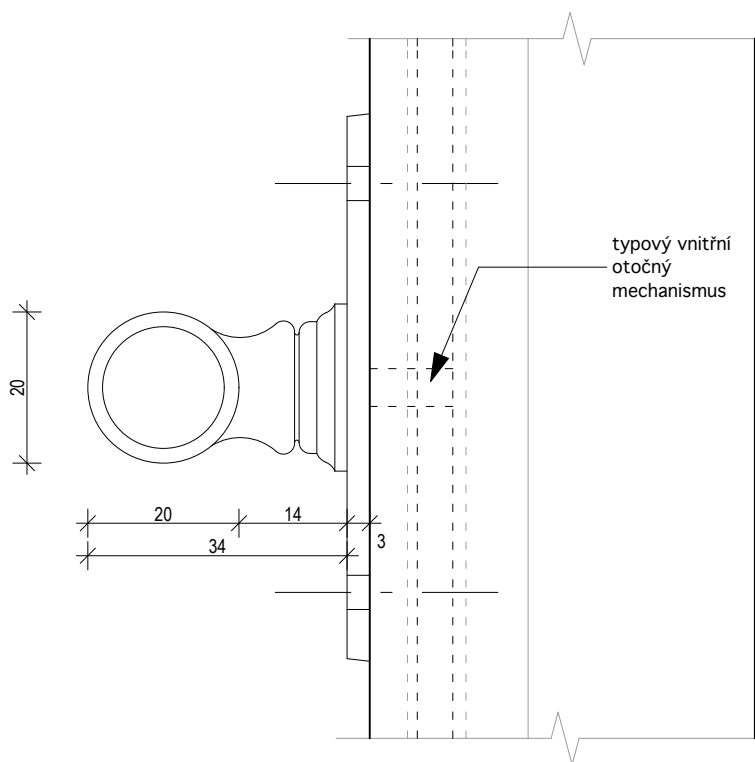
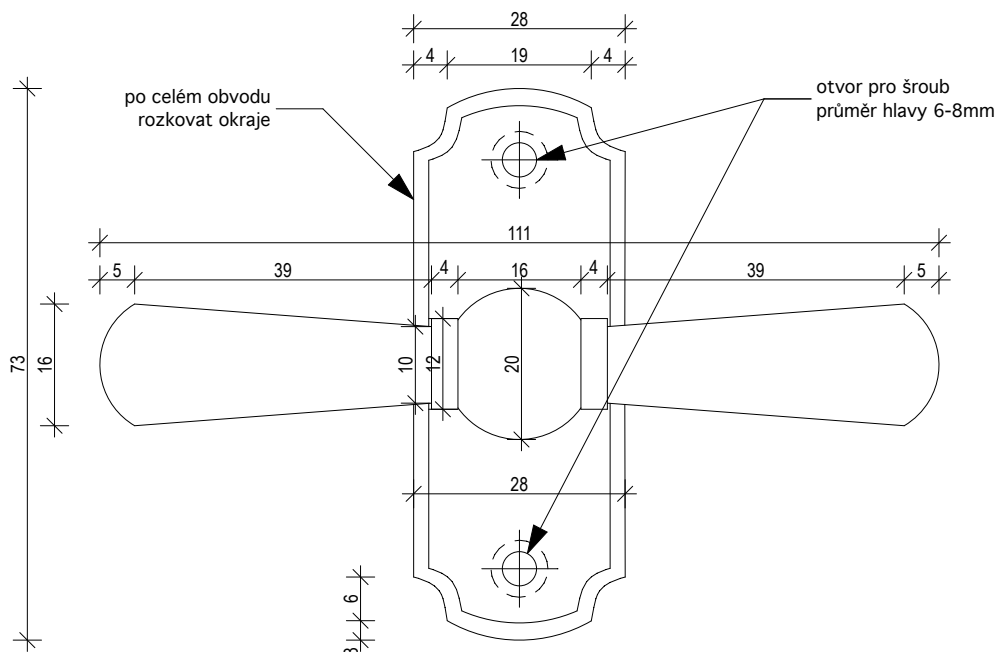
**K-O-17**

STRÁNKA Č.:

**1/1**

## POZNÁMKY:

- Předepsané barevné odstíny a povrchové úpravy materiálů bude nutné vyvzorkovat a odsouhlasit přímo na stavbě s autorským a památkovým dozorem.
- DPS je navržena s již konkrétními referenčními výrobky nebo materiály, takže pokud jsou v dokumentaci uvedena konkrétní referenční obchodní jména, materiály a výrobky, jde o vymezení kvalitativního standardu a především designu. Změna je samozřejmě možná, ale musí být prokázáno, že navrhované materiály a výrobky mají parametry srovnatelné nebo lepší.
- Před zadáním kování do výroby vždy ověřit, zda kování proporčně odpovídá oknu, na které má být umístěno.
- Před zadáním kování do výroby vždy ověřit, zda odpovídá pantu, na nějž má být dané okno zavěšeno a naopak.



SORTIMENT SLÉVÁRNÝ NOSEK: oliva - Oliva 0041, štítek - Půlolina 0013

kótováno v milimetrech

Masák & Partner

# INVENTARIZAČNÍ KARTA UMĚLECKO-ŘEMESLNÝCH PRVKŮ

OPRAVA A REKONSTRUKCE KLÁŠTERŮ ČESKÝ KRUMLOV - ČÁST AREÁL BÝVALÉHO KLÁŠTERA ŘÁDU SV. KLÁRY

DRUH PRVKU: **KOVÁNÍ OKEN**  
 POPIS: **okenní klička plochá**  
 MĚŘÍTKO: 1:1

ČÍSLO PRVKU:

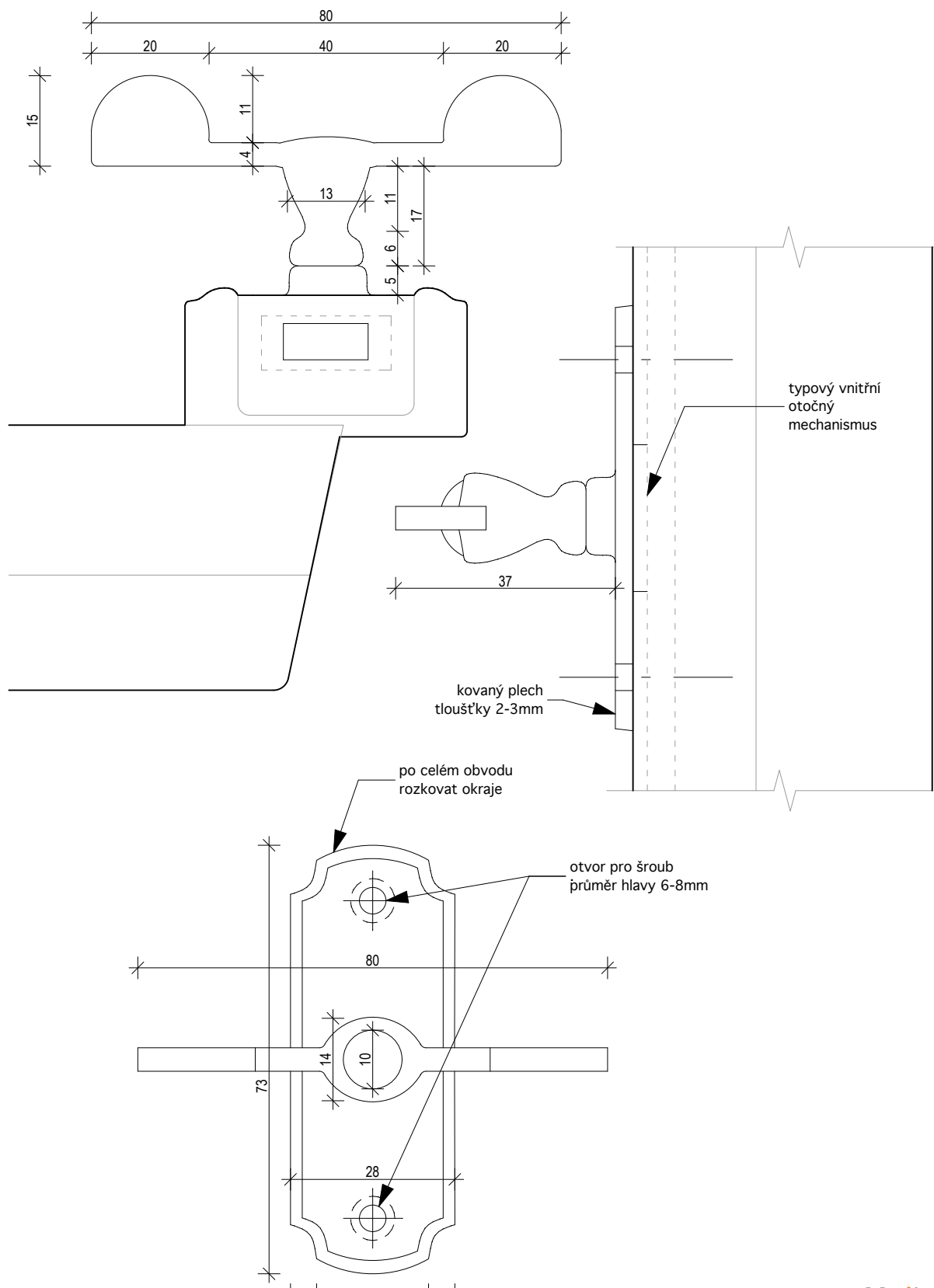
**K-O-18**

STRÁNKA Č.:

**1/1**

## POZNÁMKY:

- Předepsané barevné odstíny a povrchové úpravy materiálů bude nutné vyzvorkovat a odsouhlasit přímo na stavbě s autorským a památkovým dozorem.
- DPS je navržena s již konkrétními referenčními výrobky nebo materiály, takže pokud jsou v dokumentaci uvedena konkrétní referenční obchodní jména, materiály a výrobky, jde o vymezení kvalitativního standardu a především designu. Změna je samozřejmě možná, ale musí být prokázáno, že navrhované materiály a výrobky mají parametry srovnatelné nebo lepší.
- Před zadáním kování do výroby vždy ověřit, zda kování proporcčně odpovídá oknu, na které má být umístěno.
- Před zadáním kování do výroby vždy ověřit, zda odpovídá pantu, na nějž má být dané okno zavěšeno a naopak.



kótováno v milimetrech



# INVENTARIZAČNÍ KARTA UMĚLECKO-ŘEMESLNÝCH PRVKŮ

OPRAVA A REKONSTRUKCE KLÁŠTERŮ ČESKÝ KRUMLOV - ČÁST AREÁL BÝVALÉHO KLÁŠTERA ŘÁDU SV. KLÁRY

DRUH PRVKU:

**KOVÁNÍ OKEN**

POPIS:

**okenní klička do empírových prostorů**

MĚŘÍTKO:

1:1

ČÍSLO PRVKU:

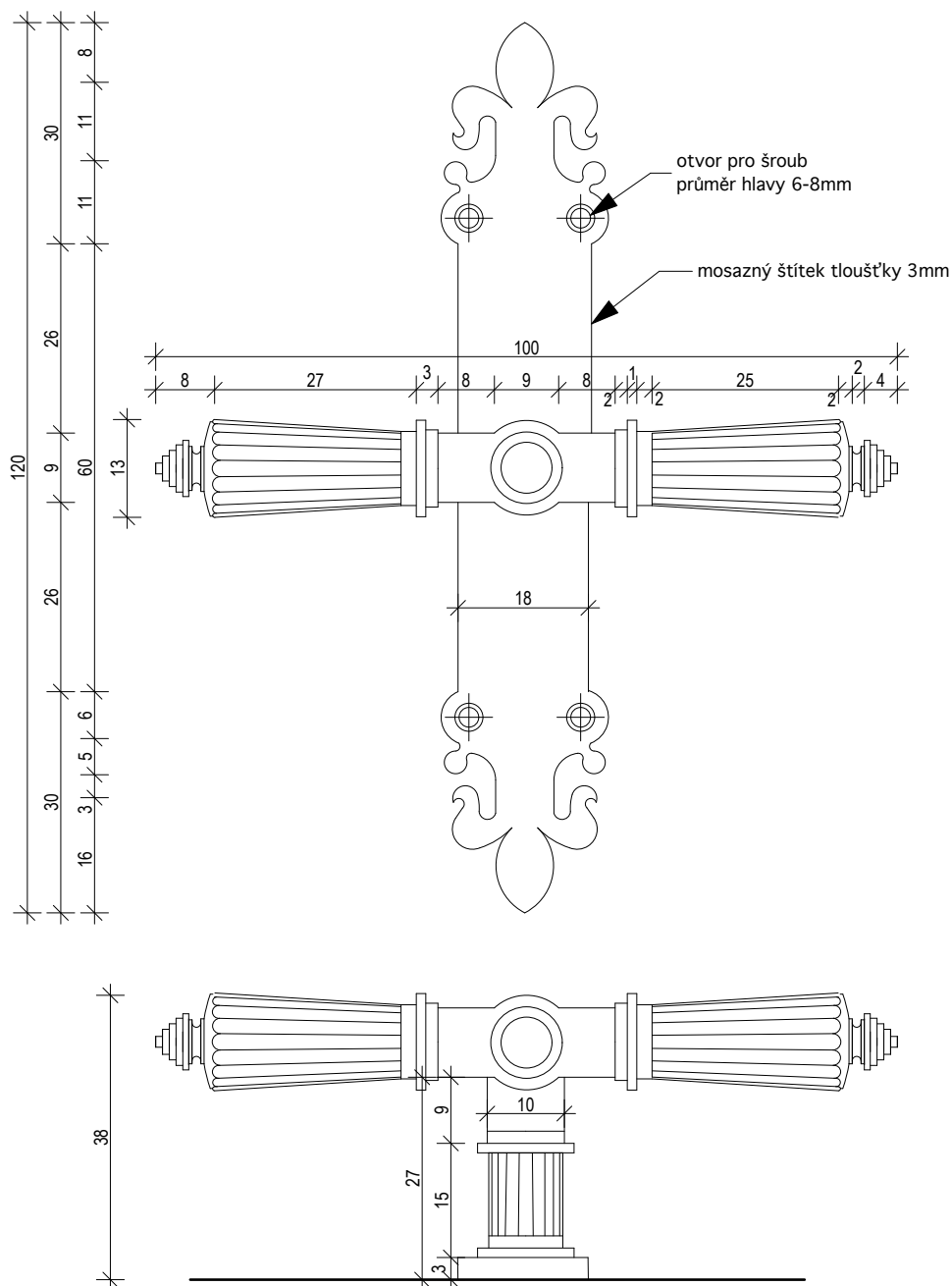
**K-O-19**

STRÁNKA Č.:

**1/1**

## POZNÁMKY:

- Předepsané barevné odstíny a povrchové úpravy materiálů bude nutné vyvzorkovat a odsouhlasit přímo na stavbě s autorským a památkovým dozorem.
- DPS je navržena s již konkrétními referenčními výrobky nebo materiály, takže pokud jsou v dokumentaci uvedena konkrétní referenční obchodní jména, materiály a výrobky, jde o vymezení kvalitativního standardu a především designu. Změna je samozřejmě možná, ale musí být prokázáno, že navrhované materiály a výrobky mají parametry srovnatelné nebo lepší.
- Před zadáním kování do výroby vždy ověřit, zda kování proporčně odpovídá oknu, na které má být umístěno.
- Před zadáním kování do výroby vždy ověřit, zda odpovídá pantu, na nějž má být dané okno zavěšeno a naopak.



referenční prvek - sortiment Nosek:  
štítek: oliva 0052

kótováno v milimetrech

# INVENTARIZAČNÍ KARTA UMĚLECKO-ŘEMESLNÝCH PRVKŮ

OPRAVA A REKONSTRUKCE KLÁŠTERŮ ČESKÝ KRUMLOV - ČÁST AREÁL BÝVALÉHO KLÁŠTERA ŘÁDU SV. KLÁRY

DRUH PRVKU: **KOVÁNÍ OKEN**  
 POPIS: **okenní klička jednostranná**  
 MĚŘÍTKO: 1:1

ČÍSLO PRVKU:

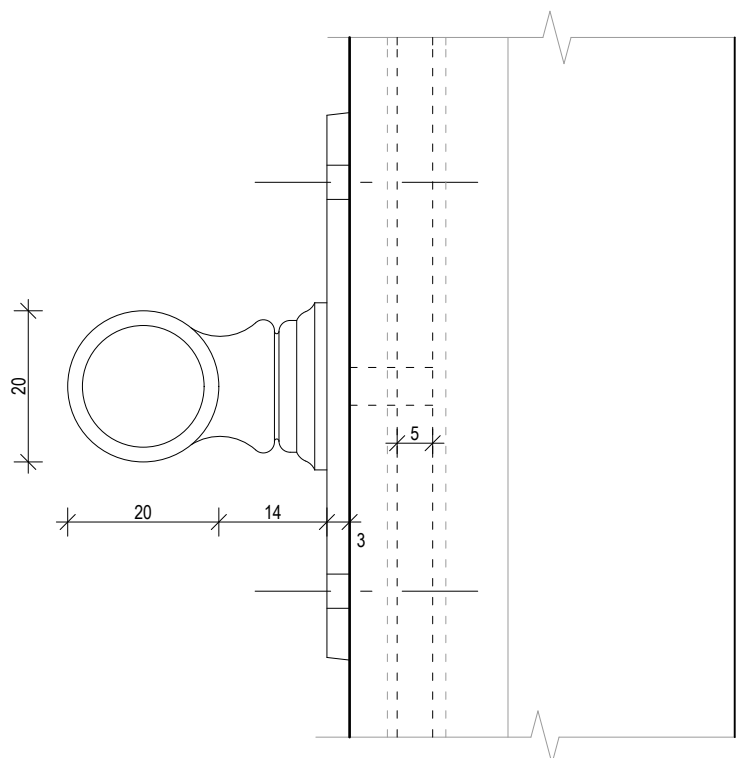
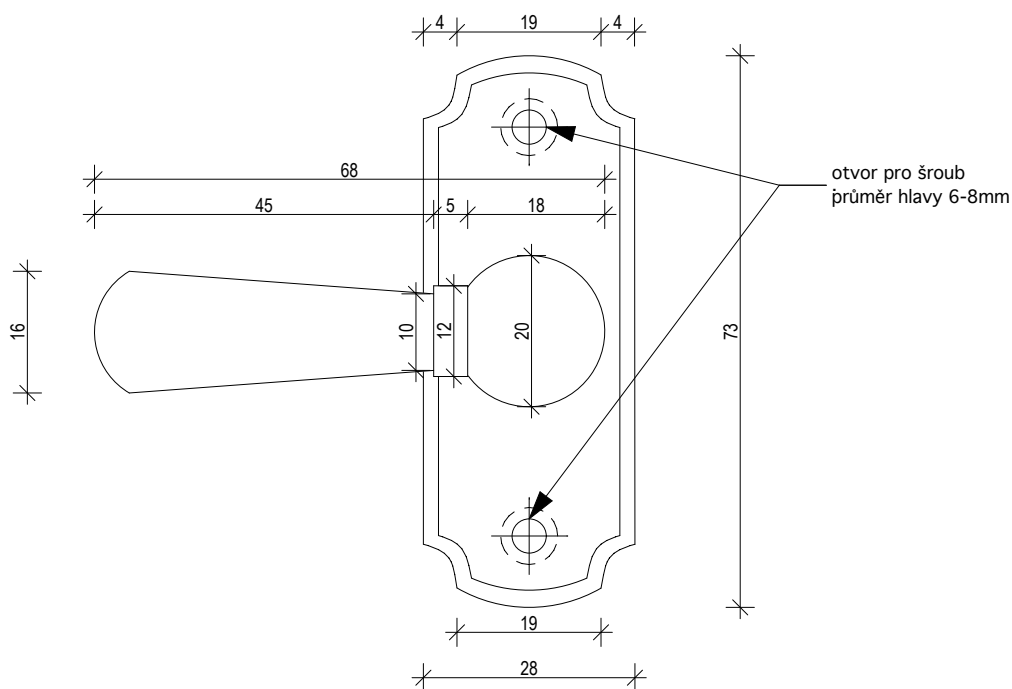
**K-O-20**

STRÁNKA Č.:

**1/1**

## POZNÁMKY:

- Předepsané barevné odstíny a povrchové úpravy materiálů bude nutné vyvzorkovat a odsouhlasit přímo na stavbě s autorským a památkovým dozorem.
- DPS je navržena s již konkrétními referenčními výrobky nebo materiály, takže pokud jsou v dokumentaci uvedena konkrétní referenční obchodní jména, materiály a výrobky, jde o vymezení kvalitativního standardu a především designu. Změna je samozřejmě možná, ale musí být prokázáno, že navrhované materiály a výrobky mají parametry srovnatelné nebo lepší.
- Před zadáním kování do výroby vždy ověřit, zda kování proporčně odpovídá oknu, na které má být umístěno.
- Před zadáním kování do výroby vždy ověřit, zda odpovídá pantu, na nějž má být dané okno zavěšeno a naopak.



referenční prvek sortiment Nosek:  
 půloliva: oliva - 0041,  
 štítek: půloliva 0013

kótováno v milimetrech

# INVENTARIZAČNÍ KARTA UMĚLECKO-ŘEMESLNÝCH PRVKŮ

OPRAVA A REKONSTRUKCE KLÁŠTERŮ ČESKÝ KRUMLOV - ČÁST AREÁL BÝVALÉHO KLÁŠTERA ŘÁDU SV. KLÁRY

DRUH PRVKU: **KOVÁNÍ OKEN**  
 POPIS: **kotevní pásek do špaletových oken**  
 MĚŘÍTKO: 1:2

ČÍSLO PRVKU:

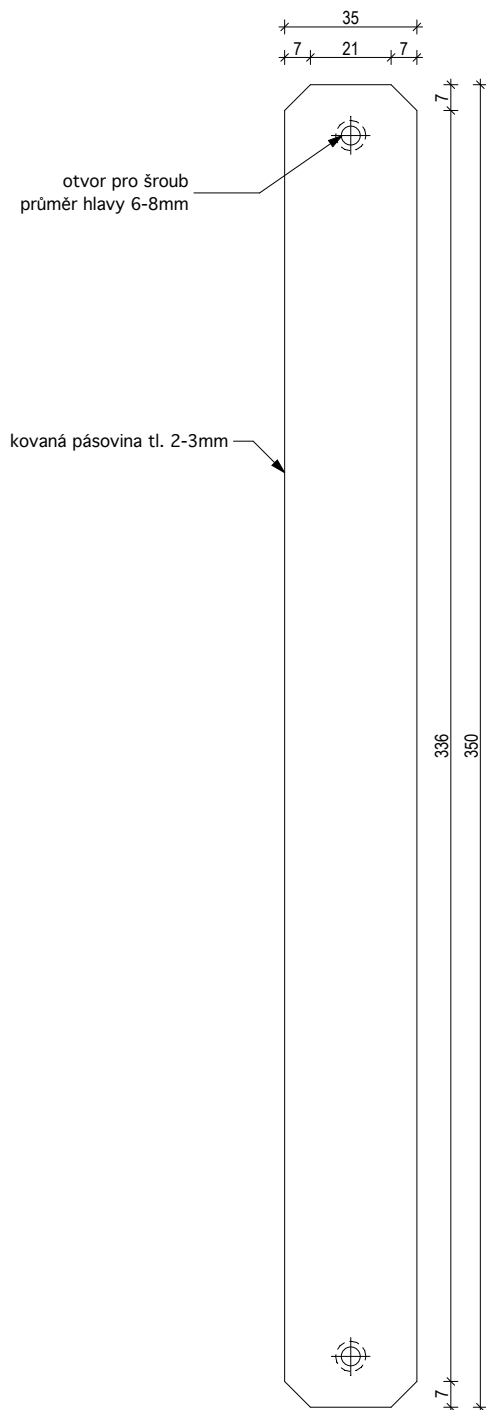
**K-O-21**

STRÁNKA Č.:

**1/1**

**POZNÁMKY:**

- Předepsané barevné odstíny a povrchové úpravy materiálů bude nutné vyzkoušet a odsouhlasit přímo na stavbě s autorským a památkovým dozorem.
- DPS je navržena s již konkrétními referenčními výrobky nebo materiály, takže pokud jsou v dokumentaci uvedena konkrétní referenční obchodní jména, materiály a výrobky, jde o vymezení kvalitativního standardu a především designu. Změna je samozřejmě možná, ale musí být prokázáno, že navrhované materiály a výrobky mají parametry srovnatelné nebo lepší.
- Před zadáním kování do výroby vždy ověřit, zda kování proporčně odpovídá oknu, na které má být umístěno.
- Před zadáním kování do výroby vždy ověřit, zda odpovídá pantu, na nějž má být dané okno zavěšeno a naopak.



# INVENTARIZAČNÍ KARTA UMĚLECKO-ŘEMESLNÝCH PRVKŮ

OPRAVA A REKONSTRUKCE KLÁŠTERŮ ČESKÝ KRUMLOV - ČÁST AREÁL BÝVALÉHO KLÁŠTERA ŘÁDU SV. KLÁRY

DRUH PRVKU: **KOVÁNÍ OKEN**  
 POPIS: **kompletní kování okenní "větračky"**  
 MĚŘÍTKO: 1:1

ČÍSLO PRVKU:

**K-O-22**

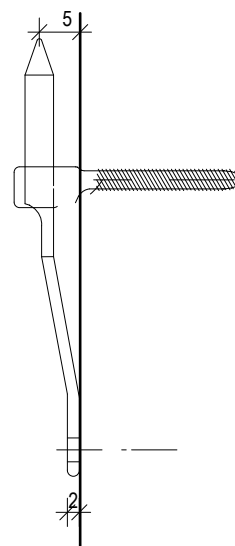
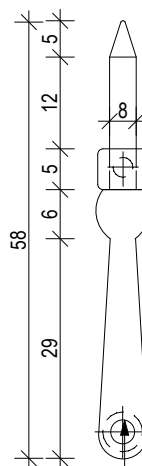
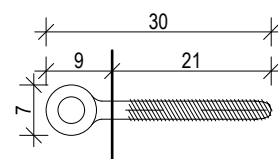
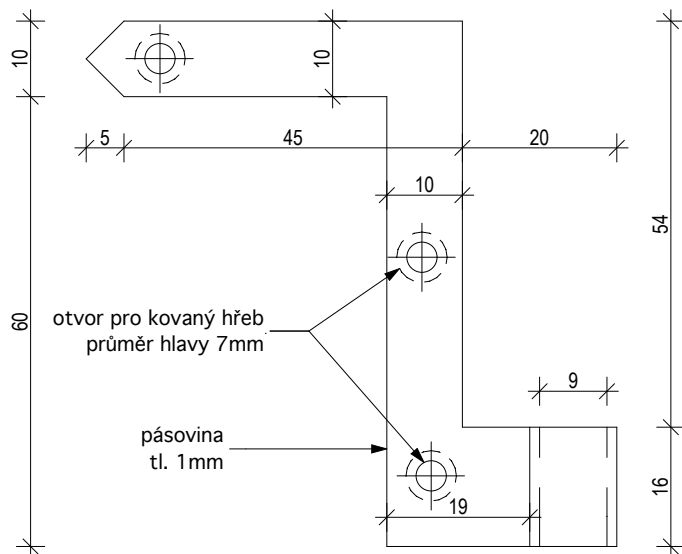
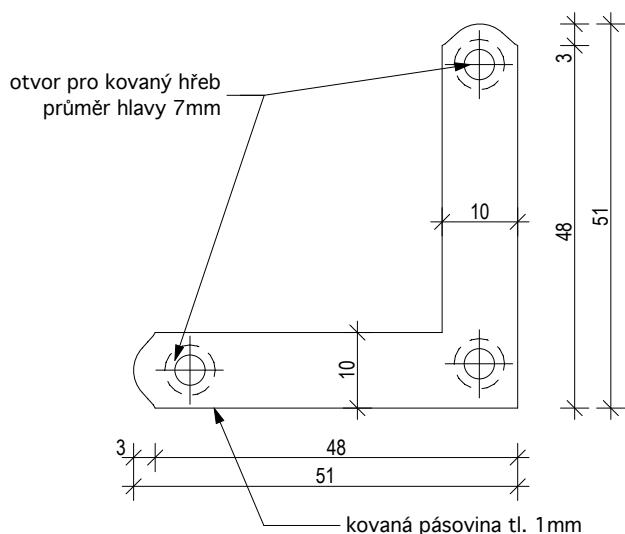
STRÁNKA Č.:

**1/1**

## POZNÁMKY:

- Předepsané barevné odstíny a povrchové úpravy materiálů bude nutné vyvzorkovat a odsouhlasit přímo na stavbě s autorským a památkovým dozorem.
- DPS je navržena s již konkrétními referenčními výrobky nebo materiály, takže pokud jsou v dokumentaci uvedena konkrétní referenční obchodní jména, materiály a výrobky, jde o vymezení kvalitativního standardu a především designu. Změna je samozřejmě možná, ale musí být prokázáno, že navrhované materiály a výrobky mají parametry srovnatelné nebo lepší.
- Před zadáním kování do výroby vždy ověřit, zda kování proporčně odpovídá oknu, na které má být umístěno.
- Před zadáním kování do výroby vždy ověřit, zda odpovídá pantu, na nějž má být dané okno zavěšeno a naopak.

jedná se v zásadě o zmenšeniny prvků K-O-02, K-O-05 a K-O-08



otvor pro kovaný hřeb,  
průměr hlavy 7mm