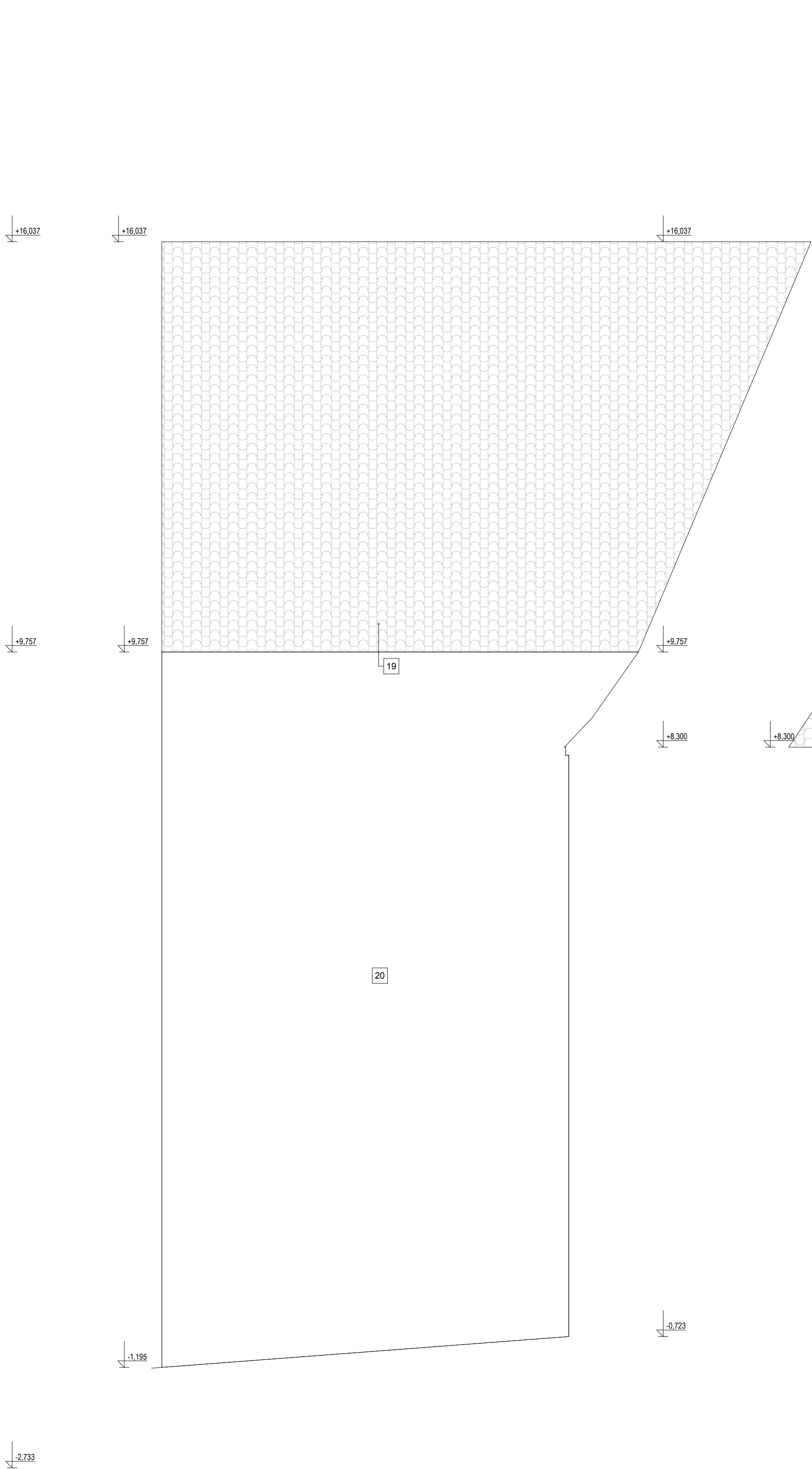
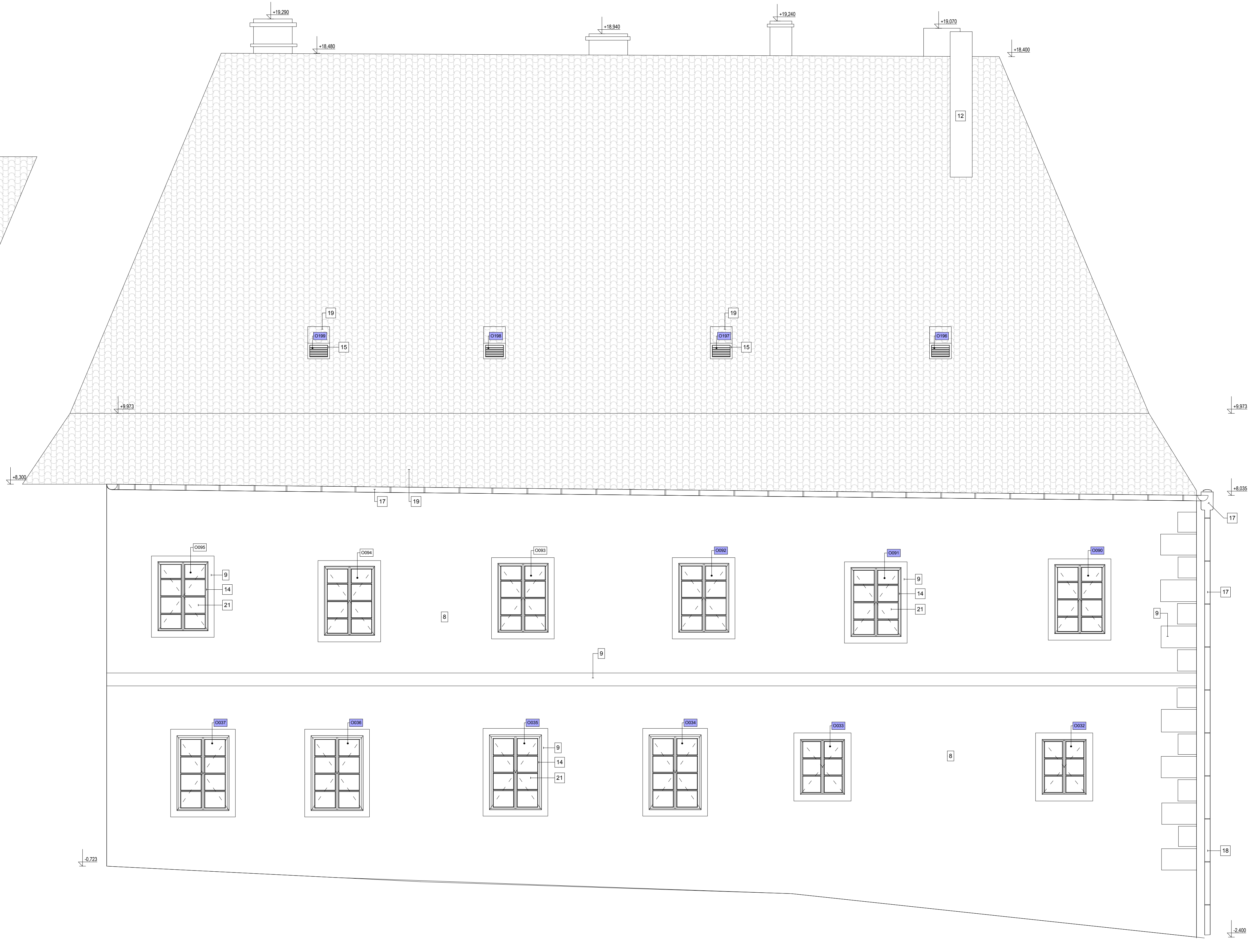


POHLED K1-1



POHLED K1-2



POHLED K1-3

#### LEGENDA MATERIÁLŮ A POVRCHŮ

- 1 VÁPENNÝ ŠTUK NA VÁPENNE OMÍTCĚ POVRCHOVÉ UPRÁVENÝ  
BAREVNÝ VÁPENNÝ NÁTER (POROKALK), DOSTÍN S 3000-130R DLE VZORNIKU NCS
- 2 VÁPENNÝ ŠTUK NA VÁPENNE OMÍTCĚ POVRCHOVÉ UPRÁVENÝ  
BAREVNÝ VÁPENNÝ NÁTER (POROKALK), DOSTÍN S 1010-130R DLE VZORNIKU NCS
- 3 VÁPENNÝ ŠTUK NA VÁPENNE OMÍTCĚ POVRCHOVÉ UPRÁVENÝ  
BAREVNÝ VÁPENNÝ NÁTER (POROKALK), DOSTÍN S 1010-130R DLE VZORNIKU NCS
- 4 VÁPENNÝ ŠTUK NA VÁPENNE OMÍTCĚ POVRCHOVÉ UPRÁVENÝ  
BAREVNÝ VÁPENNÝ NÁTER (POROKALK), DOSTÍN S 3000-130R DLE VZORNIKU NCS
- 5 STAVAJÍCÍ VÁPENNÝ ŠTUK NA VÁPENNE OMÍTCĚ POVRCHOVÉ UPRÁVENÝ  
VÁPENNÝ NÁTER, NEBUDE DÁLĚ PLOŠNĚ UPRÁVOVÁN
- 6 STAVAJÍCÍ VÁPENNÝ ŠTUK NA VÁPENNE OMÍTCĚ POVRCHOVÉ UPRÁVENÝ  
VÁPENNÝ NÁTER, NEBUDE DÁLĚ PLOŠNĚ UPRÁVOVÁN
- 7 VÁPENNÝ ŠTUK NA VÁPENNE OMÍTCĚ POVRCHOVÉ UPRÁVENÝ  
BAREVNÝ VÁPENNÝ NÁTER (POROKALK), DOSTÍN S 4010-130R DLE VZORNIKU NCS
- 8 VÁPENNÝ ŠTUK NA VÁPENNE OMÍTCĚ POVRCHOVÉ UPRÁVENÝ  
VÁPENNÝ NÁTER (POROKALK), DOSTÍN S 2010-130R DLE VZORNIKU NCS
- 9 VÁPENNÝ ŠTUK NA VÁPENNE OMÍTCĚ POVRCHOVÉ UPRÁVENÝ  
VÁPENNÝ NÁTER (POROKALK), DOSTÍN S 3000-130R DLE VZORNIKU NCS
- 10 VÁPENNÝ ŠTUK NA VÁPENNE OMÍTCĚ POVRCHOVÉ UPRÁVENÝ  
VÁPENNÝ NÁTER (POROKALK), DOSTÍN S 2010-110R DLE VZORNIKU NCS
- 11 KAMENNÉ ZDIVO BEZ DALŠÍ POVRCHOVÉ ÚPRAVY, OPATŘENO  
DVĚMA VRSTVAMI ORGANOKREMOTANOVÉHO NÁSTRUKU
- 12 VÁPENNÝ ŠTUK NA VÁPENNE OMÍTCĚ POVRCHOVÉ UPRÁVENÝ  
VÁPENNÝ NÁTER (POROKALK), DOSTÍN S 3010-140R DLE VZORNIKU NCS
- 13 KAMENNÝ PŘEVĚZ BEZ POVRCHOVÉ ÚPRAVY, KONZERVOVÁN  
DVĚMA NÁTERY ORGANOKREMOTÉHO ROZTOKU
- 14 DŘEVĚNÝ OKENNÍ RAM. POVRCHOVÁ ÚPRAVA  
KRYTÍ EMAL (VIZ RU 01), BARVA BILÁ
- 15 DŘEVĚNÝ RAM OKNA/OKÉNÍ, POVRCHOVÁ ÚPRAVA  
LAZUROVACÍ NÁTEREM (VIZ RU 02, RU 03)
- 16 KOVÁŘSKÝ PŘEVĚZ POVRCHOVÉ UPRÁVENÝ GRAFITOVÝM  
NÁTEREM (VIZ RU 07), BARVA ČERNÁ KOVÁŘSKÁ
- 17 KLEMPŘSKÝ PŘEVĚZ BEZ POVRCHOVÉ ÚPRAVY,  
ČI PLECH
- 18 KLEMPŘSKÝ VÝROBEK BEZ POVRCHOVÉ ÚPRAVY,  
AL PLECH
- 19 KERAMICKÁ STŘEŠNÍ KRYTINA, BOBOVKA JEDNOÚSEČ  
PŘÍKLADNÁ
- 20 KAMENNÝ PŘEVĚZ POVRCHOVÉ UPRÁVENÝ VÁPENNÝM  
NÁTEREM, DOSTÍN S 1010-130R DLE VZORNIKU NCS
- 21 SKLENĚNÁ VÝPLŇ OKEN / DVEŘÍ  
(VIZ RU 14)

POZN.:  
- KONEČNÁ BAREVNOST FASÁD BUDE STANOVENA NA ZÁKLADĚ VYZVORKOVÁNÍ PŘÍMO NA STAVBĚ BĚHEM  
PROVÁDĚNÍ, BUDE ODSOULHASENA AUTORSKÝM DOZOREM A PŘÍSLušNÝMI PRACOVNÍKY PAMÁTKOVÉ PÉČE



REVIZE:	DATUM:	POPIS:
O2	09/13	ÚPRAVA PD VE STUPNI DP0
O1	11/11	DOPLNĚNÍ PD - REPAZE ÚR PRVKŮ
O0	10/11	-

POZN.: DOPLNĚNÍ/OPRAVA/ZMĚNA JE VŽDY NADRAŽENA ROVNOON DPS Z 10/2011



KÓTOVÁNÍ V MILIMETRECH ±0,000 = 488,350 m.n.m.Bpv		AUTOR NÁVRH: Ing. arch. Jakub Masák Ing. arch. Václav Adamovský Ing. arch. Jan Cepelák HP: Václav Jankovský, D.S.		VYPRACOVAL: Atelier Masák & Partner s.r.o. Ing. arch. Václav Adamovský, D.S. Martin Růžička Ing. Martin Navrátil Linda Čermá Ing. arch. Marie Sagurová		ZODPOVĚDNÝ PROJEKTANT: Ing. arch. Jakub Masák autorský architektní č. autorizace: 03086		GENERÁLNÍ PROJEKTANT - SPRÁVCE <b>Masák &amp; Partner</b> Ing. arch. Jakub Masák Ing. arch. Václav Adamovský Ing. arch. Jan Cepelák Ing. arch. Marie Sagurová	
STAVEBNÍK: Město Český Krumlov, Svornosti 1, 381 01, Český Krumlov, IČ: 00245636		AKCE: OPRAVA A REKONSTRUKCE AREÁLU KLÁŠTERU ČESKÝ KRUMLOV - ČÁST AREÁLU BYVALÉHO KLÁŠTERA ŘÁDU SV. KLÁRY PRVNÍ ETAPA - KONVENT		STUPĚŇ PROJEKTU: DPS		DATUM: 10/2011		Č. PÁNE:	
ČÁST: POHLEDY		VÝKRES: POHLEDY K1-1-NÁVRH		MĚRITVO: 1:50		ČÁST: A.1.2.e		Č. VÝKRESU: 14	