

Příloha:	DOKLADY		
Akce:	Výstavba lávky v Jelení zahradě, připojení na cestní systém	Datum:	10/2025
		Měřítko:	
		Č.přílohy:	E.

Výstavba lávky v Jelení zahradě, připojení na cestní systém

POŘ. ČÍS.	DOKLAD V PD	VYJÁDŘENÍ (SPOLEČNOST) OD	ČÍSLO JEDNACÍ	DATUM VYSTAVENÍ DOKLADU
1	A	EG.D , s.r.o., elektrická síť - vyjádření k sítím	H18585-26408108	14.10.2025
2	A	Gas Distribution s.r.o., plyn - vyjádření k sítím	H18585-26408536	15.10.2025
3	A	ČEVAK a.s. - vyjádření k sítím	O25070269547	14.10.2025
4	A	CETIN a.s. - vyjádření k sítím	2851033/25	14.10.2025
5	A	Město Český Krumlov - vyjádření k sítím		20.10.2025



EG.D, s.r.o., Lidická 1873/36, Černá Pole, 602 00 Brno

Město Český Krumlov
Karel Jirovec
náměstí Svornosti 1
38101 Český Krumlov

České Budějovice 14.10.2025

Sdělení o existenci zařízení distribuční soustavy (elektrická síť) ve vlastnictví EG.D, s.r.o. a k podmínkám činnosti v jeho blízkosti

Investor stavby: Město Český Krumlov
Název stavby: Výstavba lávky v Jelení zahradě, připojení na cestní systém
Místo stavby: KÚ Český Krumlov (622931), žadatelem vyznačené zájmové území

Toto sdělení slouží pro informaci o stávajícím elektrickém zařízení distribuční soustavy, vlastněném a provozovaném společností EG.D, s.r.o., a o ochranných pásmech tohoto zařízení. Toto sdělení **není** vyjádřením pro řízení o povolení záměru.

V zájmovém území výše uvedené stavby se nachází:
Podzemní vedení NN

Ke stavbě a činnosti v ochranných pásmech zařízení distribuční soustavy je investor povinen zajistit si písemný souhlas ve smyslu § 46 odst. 11 zákona č. 458/2000 Sb., energetický zákon.

Souhlas se stavbou a činností v ochranném pásmu zařízení distribuční soustavy uděluje EG.D, s.r.o. (dále jen EGD). S podáním žádosti o souhlas, prosím, předložte projektovou dokumentaci stavby s podrobným zákresem a okótováním umístění stavby v ochranném pásmu. Žádost prosím podejte elektronicky na **www.egd.cz - Souhlas s činností a stavbou v ochranném pásmu.**

Kontakty na správce zařízení jsou uvedeny v závěru tohoto sdělení.

Dovolte, abychom Vás upozornili, že při provádění zemních nebo jiných prací, které mohou ohrozit předmětné distribuční a sdělovací zařízení, jste povinni dodržovat veškeré relevantní předpisy, přičemž jste povinni zejména učinit veškerá opatření, aby nedošlo ke škodám na výše

EG.D, s.r.o.

Poskytování informací k sítím
Křížíkova 1697
370 01 České Budějovice
www.egd.cz

Hana Havelková
T +420-705623718
hana.havelkova@egd.cz

Naše značka
H18585-26408108

Sídlo společnosti:
Lidická 1873/36
Černá Pole
602 00 Brno
Společnost je zapsána
v Obchodním rejstříku
vedeném Krajským soudem
v Brně, v oddílu C, vložce 142374
IČ: 210 55 050
DIČ: CZ21055050



uvedeném zařízení, na majetku nebo na zdraví osob elektrickým proudem, zejména tím, že zajistíte:

1. Objednání přesného vytyčení distribuční sítě (trasy kabelu) v terénu, a to nejméně 14 dnů před zahájením prací v blízkosti podzemního kabelového vedení. V případě, že nebude možné trasu kabelu bezpečně určit pomocí vytyčovacího zařízení, je investor zemních prací povinen pro jednoznačné stanovení jeho polohy provést na určených místech a v nezbytném rozsahu ruční odkrytí kabelu podle pokynů zaměstnanců EGD.
Vytyčení kabelů VN, NN zajistí Josef Císař, tel.: 38037-4250, mail: josef.cisar@egd.cz
2. Provádění zemních prací v ochranném pásmu kabelového vedení výhradně klasickým ručním nářadím bez použití jakýchkoli mechanismů s nejvyšší opatrností, nebude-li provozovatelem zařízení stanoveno jinak.
3. Výkopové práce v blízkosti nadzemního vedení budou prováděny tak, aby nedošlo k narušení stability podpěrných bodů a uzemňovací soustavy nebo nebyl jinak ohrožen provoz zařízení a bezpečnost osob. Zároveň požadujeme dodržovat platná ustanovení norem ČSN EN 50 110-1 a PNE 33 3302, zvláště pak minimální dovolené vzdálenosti od vedení NN:

Minimální dovolené vzdálenosti	Holé vodiče	Izolované vodiče
Nad budovami		
Nad neschůdnými částmi (sklon větší než 15°), vzdorující ohni	0,5 m	0,3 m
Nad schůdnými částmi (sklon menší nebo roven 15°), vzdorující ohni	4 m	3 m
Na budovách		
K budovám a jejich částem nebo vybavením	0,2 m	0,1 m
Kolem zedních oken		
Před oknem (pouze stávající vedení)	2 m	1 m
Nad oknem	0,2 m	0,2 m
Vedle okna	0,5 m	0,5 m
Pod oknem	1 m	1 m
Kolem střešních oken		
Před oknem	3 m	2 m
Nad oknem	1 m	1 m



Vedle okna	1 m	1 m
Pod oknem	1 m	1 m

4. Při provádění stavebních prací nesmí dojít k poškození a znepřístupnění zařízení distribuční soustavy.
5. Ohlášení jakéhokoli poškození distribučního a sdělovacího zařízení na telefonním čísle Nonstop linky EGD **800 22 55 77**.

Kontakty správců zařízení:

Správce VN+NN:

Petr Kolář, tel.: 38786-4116, mail: petr.kolar@egd.cz

Sdělení má platnost do 14.10.2027.

Upozorňujeme Vás na možnou polohovou odchylku vedení v přiložené situaci s informativním zákresem sítí.

Do přiložené a námi orazítované situace jsme informativně zakreslili:

- zeleně plně podzemní vedení NN
- zeleně čárkovaně nadzemní vedení NN
- polygon s černým obrysem podzemní chránička
- fialově plně zrušené podzemní vedení

Při vytyčení trasy zařízení i ke kontrole před záhozem a ke všem dalším, souvisejícím jednáním předložte, prosím, toto sdělení.



Sdělení nenahrazuje a neuvádí připojovací podmínky. V případě, že požadujete připojení nového odběrného místa či změnu příkonu, můžete podat žádost elektronicky na www.egd.cz.

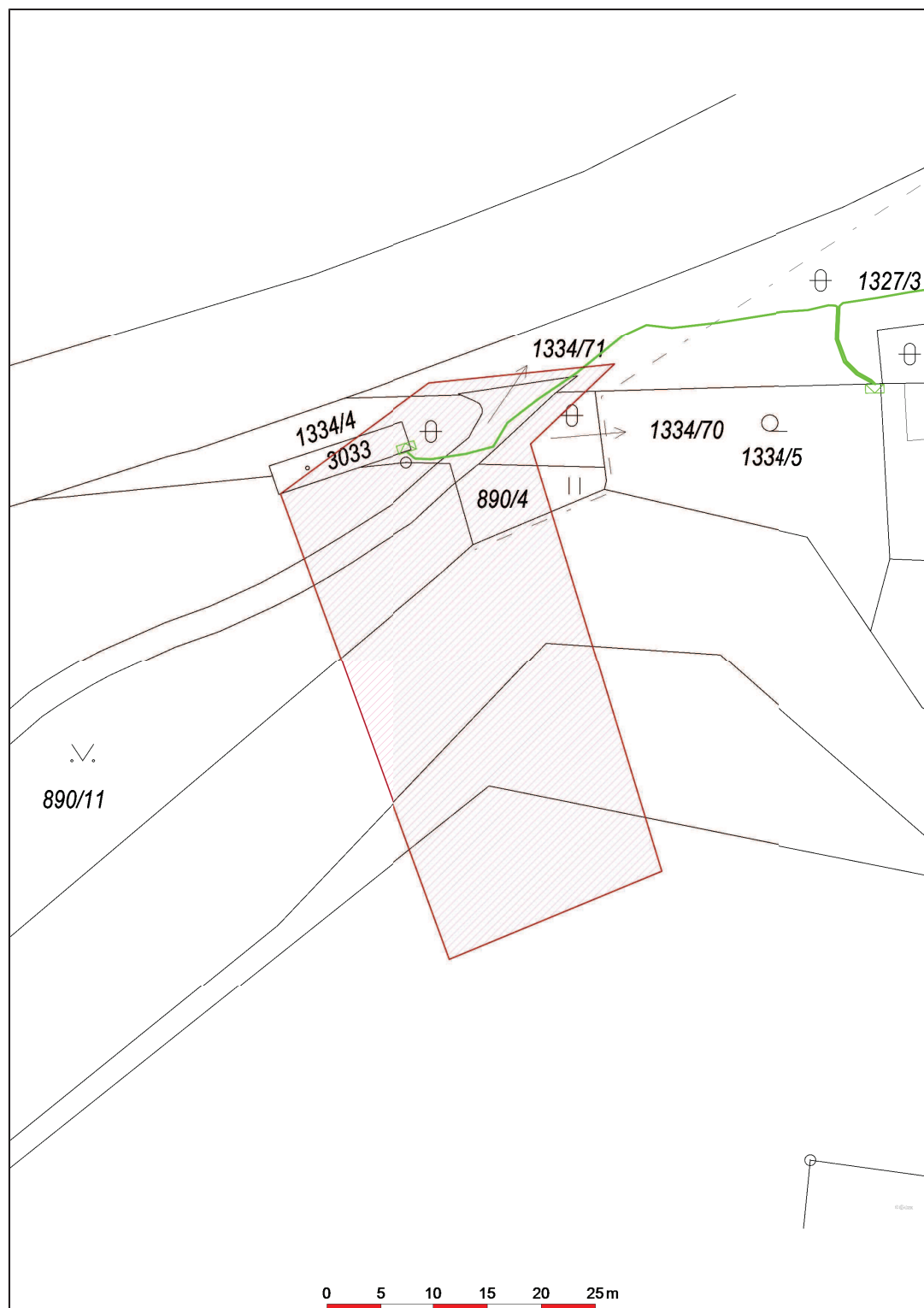
S přátelským pozdravem

EG.D, s.r.o.

eg.d
EG.D, s.r.o.
Lidická 1872/36 Černá Pole, 602 00 Brno
IČO: 21055050, DIČ: CZ21055050 010

Příloha: Orazítkovaná situace s informativním zákresem sítí

Informativní zákres sítí **elektro** k žádosti 26408108



Datum 14.10.2025

Informace o minimálních vzdálenostech a ochranných pásmech zařízení

Minimální vzdálenosti platné pro nadzemní vedení NN dle PNE 333302 (výběr)

Výška nad volným terénem: holé vodiče min. 6 m, izolované min. 5,5 m

Výška nad pozemními komunikacemi - silnice: holé vodiče min. 6 m, izolované min. 5,5 m; chodníky, cyklostezky: holé vodiče min. 5 m, izolované min. 4 m

Výška nad neschůdnou částí objektu: holé vodiče min. 0,5 m, izolované min. 0,3 m

Vzdálenost od okapů: holé vodiče min. 0,2 m, izolované min. 0,1 m

Výška nad schůdnými částmi objektu: holé vodiče min. 4 m, izolované min. 3 m

Vodorovná vzdálenost od schůdných částí objektu: holé vodiče min. 2 m, izolované min. 1 m

Minimální vzdálenosti holých vodičů od oken: nad – 1 m, vedle – 1 m, pod – 1 m, před – 2 m.

Minimální vzdálenosti holých vodičů od střešních oken: holé vodiče min. 3 m, izolované min. 2 m

Minimální vzdálenosti platné pro nadzemní vedení VN 22kV dle ČSN EN 50423-1, PNE 333301 (výběr)

Výška nad volným terénem: holé a izolované vodiče min. 6 m, slaněné min. 5,6 m

Výška nad pozemními komunikacemi – dálnice: min. 7 m; silnice: holé a izolované vodiče min. 6 m, slaněné min. 5,6 m; chodníky, cyklostezky: holé vodiče min. 6 m, izolované min. 5,6 m, slaněné min. 5 m

Ostatní vzdálenosti jsou uvedeny v PNE 333301.

Minimální vzdálenosti platné pro nadzemní vedení VVN 110 kV dle ČSN EN 50341-1, PNE 333300

Výška nad volným terénem a zemědělskými plochami: holé vodiče min. 6 m.

Výška nad účelovými komunikacemi: holé vodiče min. 6 m,

Výška nad silnicí: min. 7 m.

Ochranná pásma dle zákona č. 458/2000 Sb., § 46

1. Nadzemní vedení VN, VVN – je definováno jako souvislý prostor vymezený svislými rovinami vedenými po obou stranách vedení ve vodorovné vzdálenosti, měřené kolmo na vedení, která činí od krajního vodiče vedení na obě jeho strany:

pro zařízení zrealizovaná do 31.12.1994

- u venkovního vedení s napětím nad 1 kV do 35 kV včetně - **10 m**
- u venkovního vedení s napětím nad 35 kV do 110 kV včetně - **15 m**

pro zařízení zrealizovaná od 1.1.1995

- u vedení s napětím nad 1 kV do 35 kV včetně pro vodiče bez izolace - **7 m**, pro vodiče s izolací základní - **2 m**, pro závěsná kabelová vedení - **1 m**
- u venkovního vedení s napětím nad 35 kV do 110 kV včetně - **12 m**

2. kabelová vedení všech druhů napětí do 110 kV (včetně ovládacích, signálních, sdělovacích ve správě ECR) činí OP od krajního kabelu na každou stranu **1 m**

3. Elektrická stanice – je vymezeno svislými rovinami vedenými ve vodorovné vzdálenosti

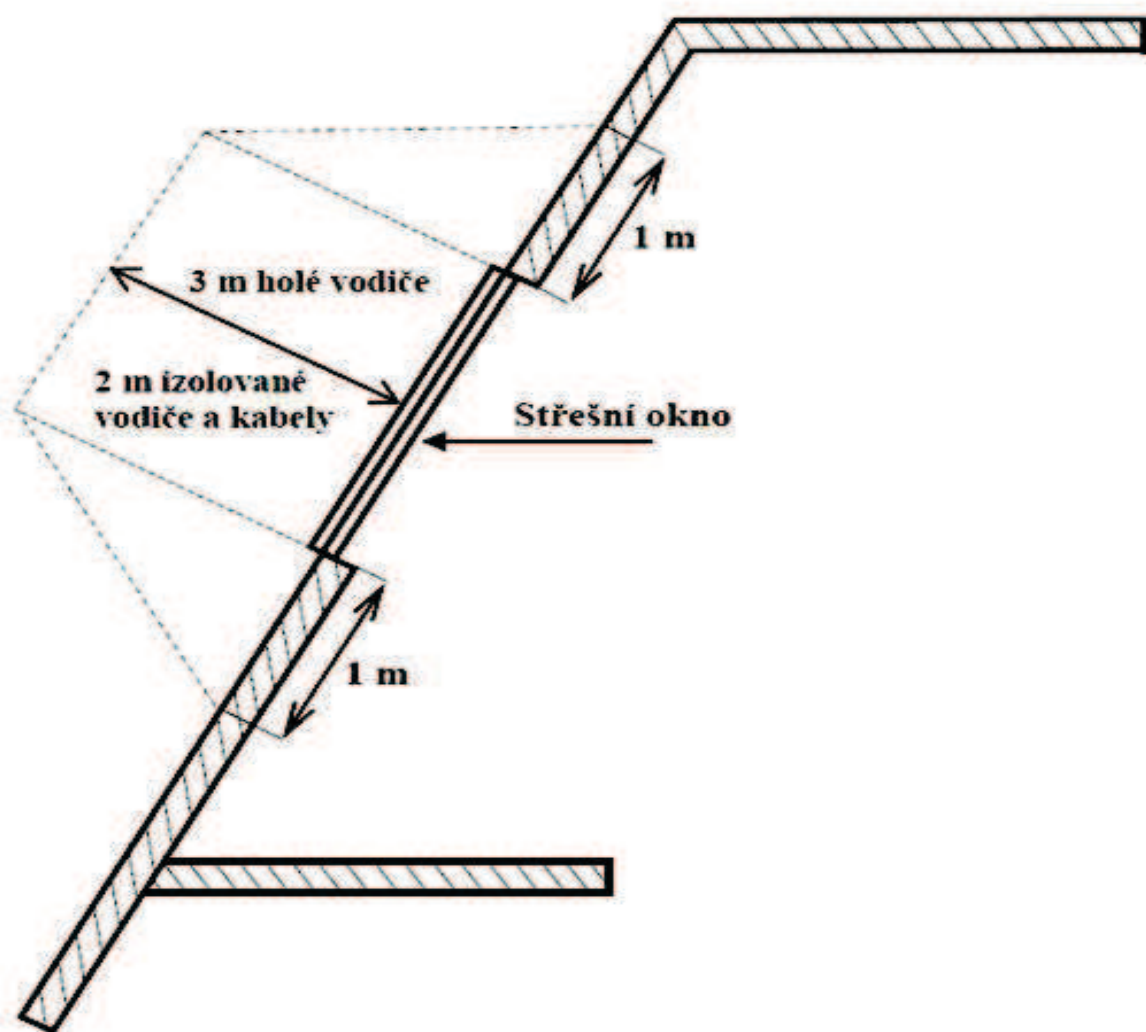
pro zařízení zrealizovaná do 31.12.1994

- u el.stanic s převodem napětí z úrovně nad 1 kV a menší než 52 kV na úroveň NN - **10 m**
- u el. stanic s napětím větším než 52 kV **30 m** kolmo na oplocenou nebo obezděnou hranici objektu stanice

pro zařízení zrealizovaná od 1.1.1995

- u venkovní stožárové el.stanice s převodem napětí z úrovně nad 1 kV a menší než 52 kV na úroveň NN - **7 m**
- u kompaktních a zděných el. stanic s převodem napětí z úrovně nad 1 kV a menší než 52 kV na úroveň NN - **2 m** a u vestavěných el. stanic - **1 m** od obestavění
- u venkovních elektrických stanic a dále stanic s napětím větším než 52 kV v budovách **20 m** od oplocení nebo od vnějšího líce obvodového zdiva

Další podmínky pro provádění činností a prací v OP kabelů jsou stanoveny ve vyjádření vystaveném EG.D, s.r.o., případně při vytýčení.



Gas Distribution

Gas Distribution s.r.o., Vrbenská 2769/2, České Budějovice 5, 370 01 České Budějovice

Město Český Krumlov
Karel Jirovec
náměstí Svornosti 1
38101 Český Krumlov

České Budějovice 15.10.2025

Sdělení o existenci zařízení distribuční soustavy (plyn) ve vlastnictví Gas Distribution s.r.o.

Investor stavby: Město Český Krumlov
Název stavby: Výstavba lávky v Jelení zahradě, připojení na
cestní systém
Místo stavby: KÚ Český Krumlov (622931), žadatelem
vyznačené zájmové území

Toto sdělení slouží pro informaci o stávajícím zařízení distribuční soustavy plynu, vlastněném a provozovaném společností Gas Distribution s.r.o., a o jeho bezpečnostních a ochranných pásmech. Toto sdělení je vyjádřením pro řízení o povolení záměru.

**V zájmovém území se nenachází žádné plynárenské zařízení ve
vlastnictví Gas Distribution s.r.o.**

Sdělení má platnost do 15.10.2027.

S přátelským pozdravem

Gas Distribution s.r.o.



**Gas
Distribution**
Gas Distribution s.r.o.
Vrbenská 2769/2, České Budějovice 5
370 01 České Budějovice

IČO: 21055017
DIČ: CZ21055017

001

Příloha: Orazítkovaná situace s informativním zákresem sítí

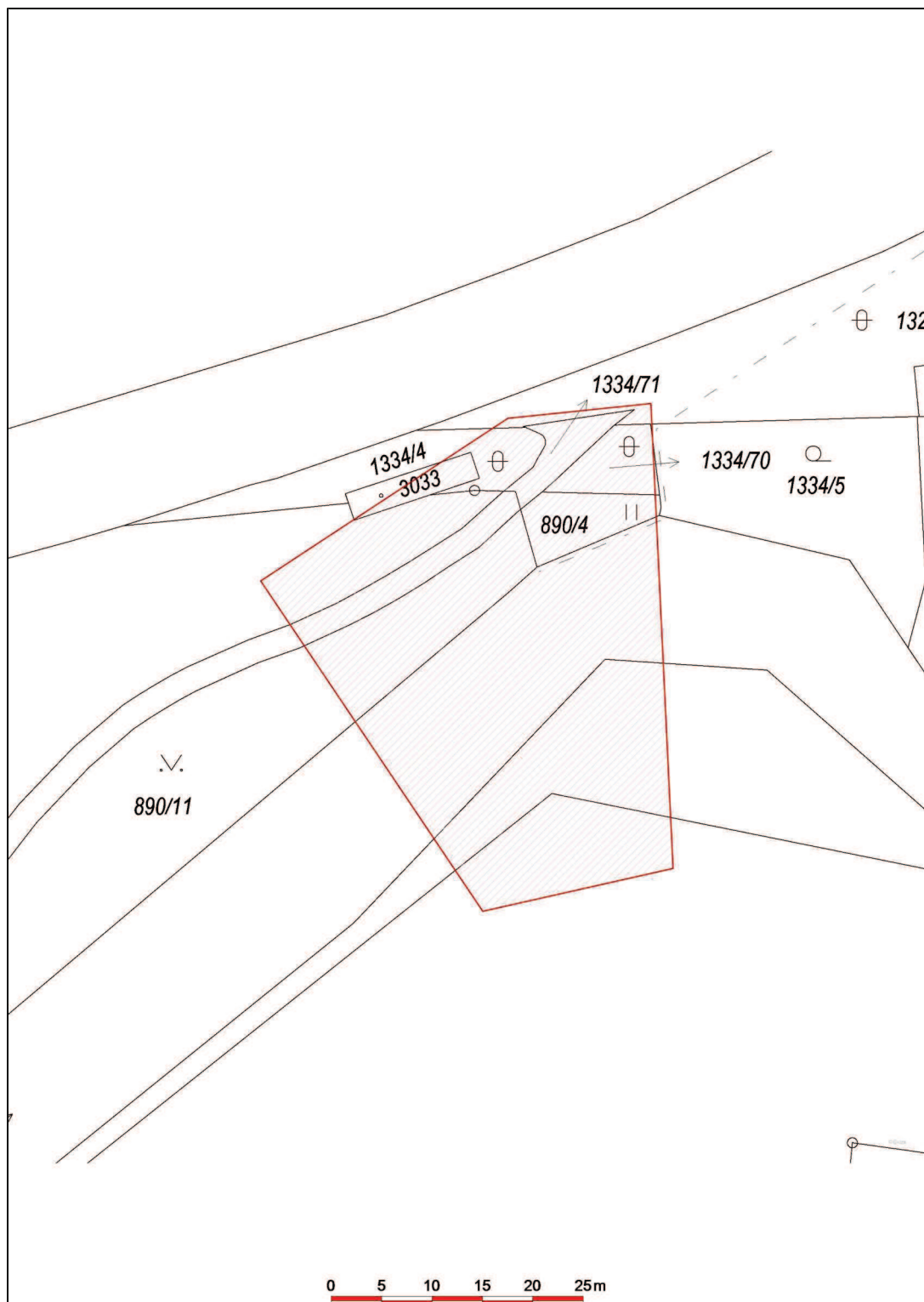
Gas Distribution s.r.o.
Poskytování informací k sítím
Křížíkova 1697
370 01 České Budějovice
www.egd.cz

Hana Havelková
T +420-705623718
hana.havelkova@egd.cz

Naše značka
H18585-26408536

Sídlo společnosti:
Vrbenská 2769/2
České Budějovice 5
370 01 České Budějovice
Společnost je zapsána
v Obchodním rejstříku
vedeném Krajským soudem
v Českých Budějovicích,
v oddílu C, vložce 34842
IČ: 210 55 017
DIČ: CZ21055017

Informativní zákres sítí **plynu** k žádosti 26408536



Datum 15.10.2025

Váš dopis ze dne: 14.10.2025

Naše značka: 025070269547
Vyřizuje: Eva Pleskačová (A)
Tel.: tel.: +420 387 761 745
E-mail: eva.pleskacova@cevak.cz
Datum: 14.10.2025

Město Český Krumlov
Karel Jirovec
náměstí Svornosti č.p. 1
381 01 Vnitřní Město

Český Krumlov parc. č. 1327/3, 1334/1, 1334/4, 1334/5, 1334/70, 1334/71, 1351/6, 3033, 890/11, 890/13, 890/3, 890/4, 940 ... (kompletní rozsah parc. čísel zájmového území je na konci vyjádření), Výstavba lávky v Jelení zahradě, připojení na cestní systém (zákres sítí - bez návrhu napojení na vodohospodářské sítě)

Investor: Město Český Krumlov, Český Krumlov, Vnitřní Město, náměstí Svornosti, č.p. 1, 38101

V příloze jsou orientačně zakresleny vodohospodářské sítě pro veřejnou potřebu, které v zájmovém území provozuje společnost ČEVAK a.s. V situaci nemusí být zakresleny všechny vodovodní a kanalizační přípojky. Jejich polohu si můžete ověřit dotazem u jejich vlastníků.

V průběhu provádění přípravných prací respektujte následující podmínky:

- Z předložené žádosti není patrný záměr investora. Proto **je nutné předložit projektovou dokumentaci, ve které bude jednoznačně znázorněné prostorové uspořádání plánovaných vedení a staveb s vodohospodářskými sítěmi.** Součástí řešení bude okótovaný výkres.
- Před zpracováním projektové dokumentace bude na místě provedeno vytyčení sítí. Vytyčení vodohospodářských sítí pro veřejnou potřebu provede ČEVAK a.s. – Čestmír Kodada, tel. 606 913 111, cestmir.kodada@cevak.cz. Vytyčení je potřeba objednat nejméně deset dní předem.
- Pokud máte zájem o výdej digitálních dat vodohospodářských sítí provozovaných společností ČEVAK a.s., obraťte se prosím na uvedený kontakt - (Jaroslava Houšková, tel. 387 761 755, jaroslava.houskova@cevak.cz). Příslušný pracovník Vám na základě tohoto vyjádření dotčená data na vyžádání poskytne.
- V případě využití bezvýkopové technologie bude doporučená hloubka protlaků uvedena do vytyčovacího protokolu po vytyčení vodohospodářských sítí.
- Na základě zákona č. 274/2001 Sb. § 23 je v ochranném pásmu vodovodního řadu nebo kanalizační stoky (VH sítě) zakázáno provádět zemní práce, stavby, umisťovat konstrukce nebo jiná podobná zařízení či provádět činnosti, které omezují přístup k VH sítím, nebo které by mohly ohrozit jejich technický stav nebo plynulé provozování, vysazovat trvalé porosty, provádět skládky mimo jakéhokoliv odpadu, provádět terénní úpravy, bez písemného souhlasu vlastníka VH sítí nebo provozovatele.
- Pro konečné řešení trasy požadujeme min. boční odstup od sítí v naší správě 1,5 m. Tam, kde není možné dodržet ochranné pásmo, požadujeme dodržet minimální odstup 0,6m od líce potrubí a řešit zvýšenou ochranu navrženého vedení uložením do chráničky spolu s výstražnou fólií. Navržené vedení bude opatřeno výstražnou fólií a uloženo v PE chráničce také v místech křížení vedení s vodohospodářskou sítí, popřípadě vodovodními nebo kanalizačními přípojkami.
- V případě umístění sloupů či pilířků do ochranného pásma vodohospodářských sítí je nutné navrhované řešení předložit k odsouhlasení. Křížení je nutno řešit kolmá.
- Pro prostorové uspořádání sítí technického vybavení je nutné respektovat normu ČSN 73 6005.
- Další stupeň projektové dokumentace požadujeme předložit k vyjádření.

Toto vyjádření společnosti ČEVAK a.s. má platnost 2 roky ode dne vydání **a nenahrazuje vyjádření k projektové dokumentaci pro povolení záměru.**

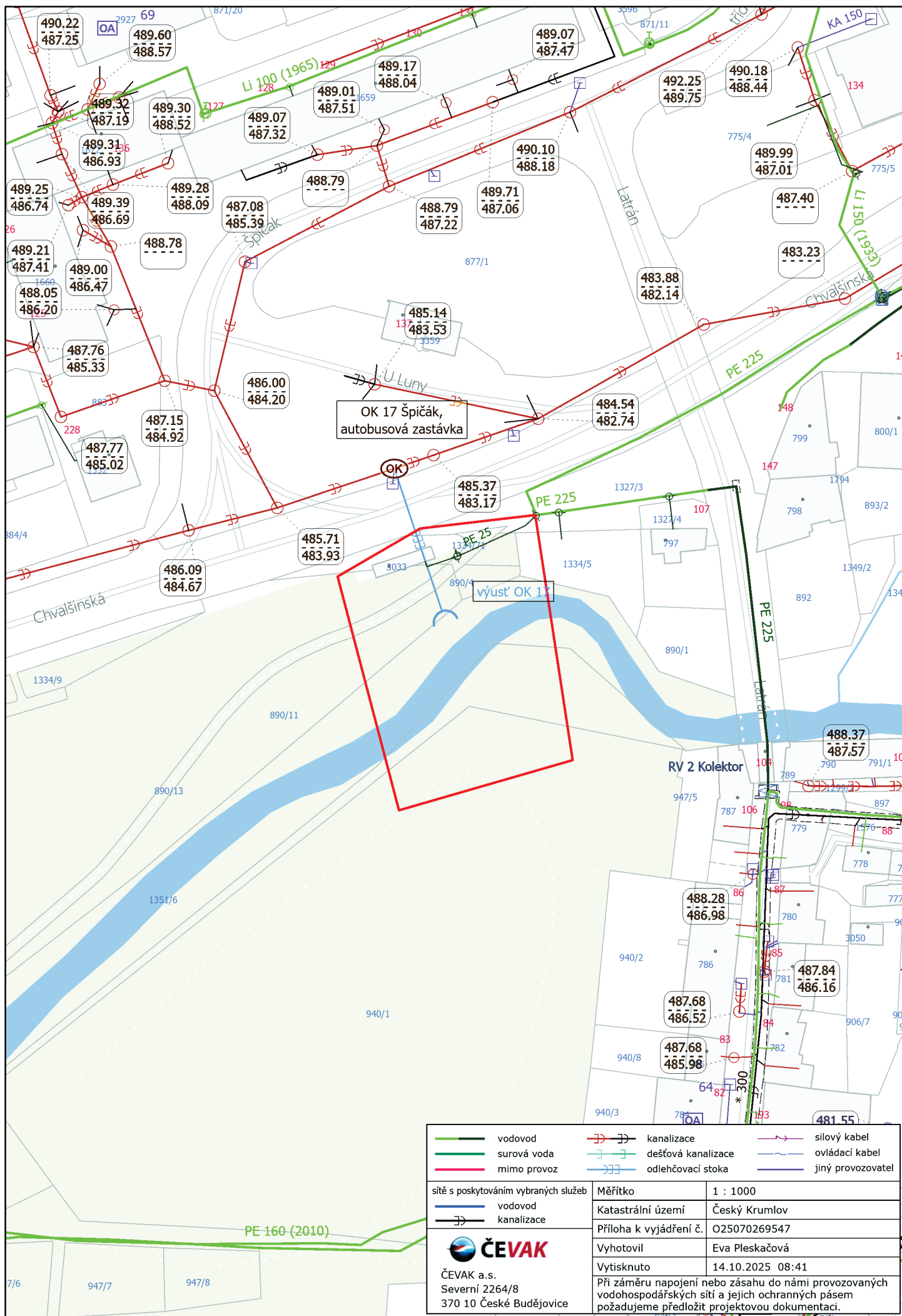
S pozdravem

Eva Pleskačová
referent vyjadřovací činnosti

ČEVAK a.s.
Severní 8/2264, 370 10 České Budějovice
IČ: 608 49 657 DIČ: CZ60849657
zapsaná v OR u KS Č. Budějovice
oddíl B, vložka 657
v. 2.

Rozsah dotčených parcel zájmového území: Český Krumlov parc. č. 1327/3, 1334/1, 1334/4, 1334/5, 1334/70, 1334/71, 1351/6, 3033, 890/11, 890/13, 890/3, 890/4, 940/1, 947/4

Přílohy: Mapa_O25070269547.pdf



VYJÁDŘENÍ O POLOZE SÍTĚ ELEKTRONICKÝCH KOMUNIKACÍ

a

A VŠEOBECNÉ PODMÍNKY OCHRANY SÍTĚ ELEKTRONICKÝCH KOMUNIKACÍ

toto Vyjádření o poloze sítě elektronických komunikací („**Vyjádření**“) a Všeobecné podmínky ochrany sítě elektronických komunikací, které jsou přílohou Vyjádření („**Všeobecné podmínky ochrany**“) vydává s odvoláním na příslušná ustanovení zákona č. 127/2005 Sb., o elektronických komunikacích a o změně některých souvisejících zákonů (zákon o elektronických komunikacích), ve znění pozdějších předpisů („**ZoEK**“), na příslušná ustanovení zákona č. 283/2021 Sb., stavební zákon, ve znění pozdějších předpisů („**Stavební zákon**“) a na příslušná ustanovení zákona č. 89/2012 Sb., občanský zákoník, ve znění pozdějších předpisů („**Občanský zákoník**“) společnost CETIN a.s., IČO: 04084063 („**CETIN**“).

Číslo jednací: 285033/25

Číslo žádosti: 0125 176 438 („**Žádost**“)

Důvod Vyjádření		Informace o poloze sítě
Žadatel		Karel Jirovec
Stavebník		Karel Jirovec
Zájmové území	Okres	Český Krumlov
	Obec	Český Krumlov
	Kat. území / č. parcely	Český Krumlov
Platnost Vyjádření		14. 10. 2027 („ Den pozbytí platnosti Vyjádření “)

1. Definice

1.1. Pro účely Vyjádření:

Důvod Vyjádření znamená důvod pro vydání Vyjádření určený Žadatelem v Žádosti;

POS znamená osobu určenou v čl. 2 Všeobecných podmínek ochrany;

SEK znamená komunikační vedení a zařízení sítě elektronických komunikací společnosti CETIN;

Situační výkres znamená výkres s výřezy účelové mapy SEK, který je přílohou Vyjádření;

Stavebník znamená (i) osobu určenou ve Vyjádření, (ii) Žadatele, (iii) a rovněž osobu, o které tak stanoví Stavební zákon;

Zájmové území znamená území určené a označené Žadatelem v Žádosti;

Žadatel znamená osobu určenou ve Vyjádření.

2. Vyjádření

- 2.1. Na základě všech údajů Žadatelem v Žádosti uvedených, a na základě údajů, které společnost CETIN eviduje o SEK v Zájmovém území ke dni podání Žádosti,

společnost CETIN:

- potvrzuje, že v Zájmovém území **je umístěno SEK, v rozsahu určeném v Situačním výkresu**;
- upozorňuje, že **Vyjádření není určeno a nesmí být použito pro podání žádosti o vydání jakéhokoliv povolení** dle Stavebního zákona či souhlasu nahrazujícího povolení dle Stavebního zákona, ani pro získání závazného stanoviska dle zvláštního právního předpisu;
- určuje ve Všeobecných podmínkách ochrany podmínky ochrany SEK, a práva a povinnosti Stavebníka;
- určuje, že přeložení SEK, je-li nezbytné, zajistí společnost CETIN, a to na základě písemné smlouvy uzavřené mezi společností CETIN a Stavebníkem;
- upozorňuje, že přeložení SEK nesmí být provedeno, bez toho, aniž by mezi společností CETIN a Stavebníkem byla uzavřena písemná smlouva o přeložení SEK.

3. Ostatní

Číslo jednací: 285033/25


Číslo žádosti: 0125 176 438

- 3.1. Vyjádření je platné pouze pro Zájmové území a pro Důvod Vyjádření.
- 3.2. V Den pozbytí platnosti Vyjádření pozbývá Vyjádření platnosti.
- 3.3. Ke zpracování Vašich osobních údajů dochází vždy v souladu s platnými právními předpisy. Konkrétní zásady a podmínky zpracování osobních údajů společností CETIN jsou dostupné na stránce <https://www.cetin.cz/zasady-ochrany-osobnich-udaju>.
- 3.4. V případě dotazů k Vyjádření kontaktujte prosím asistenční linku **+420 800 630 630**.

Přílohami Vyjádření jsou:

- *Všeobecné podmínky ochrany*
- *Informace k vytyčení SEK*
- *Situační výkres (obsahuje Zájmové území a výřezy účelové mapy SEK)*

Vyjádření vydala společnost CETIN dne: 14. 10. 2025.


CETIN a.s.
Českomoravská 2510/19, Libeň
190 00 Praha 9
DIČ: CZ04084063
102

VŠEOBECNÉ PODMÍNKY OCHRANY SÍTĚ ELEKTRONICKÝCH KOMUNIKACÍ společnosti CETIN

1. PLATNOST A ÚČINNOST VŠEOBECNÝCH PODMÍNEK OCHRANY

- 1.1. Tyto Všeobecné podmínky ochrany sítě elektronických komunikací (dále jen „VPO“) jsou přílohou Vyjádření.
- 1.2. V případě rozporu mezi Vyjádřením a VPO má přednost Vyjádření, pokud není VPO výslovně určeno jinak.
- 1.3. VPO nabývají účinnosti okamžikem odeslání Vyjádření na adresu elektronické pošty nebo adresu pro doručení prostřednictvím poštovní přepravy, určenou Žadatelem v Žádosti.

2. DEFINICE

- 2.1. Pro účely VPO:

„**CETIN**“ znamená obchodní korporace CETIN a.s., IČO: 04084063;
„**Den**“ znamená kalendářní den;
„**Kabelovod**“ znamená věc nemovitou sestávající z tělesa kabelovodu a kabelových komor, sloužící k zatahování kabelů a ochranných trubek;
„**Občanský zákoník**“ znamená zákon č. 89/2012 Sb., občanský zákoník, ve znění pozdějších předpisů;
„**POS**“ znamená Milan Zdychynec, tel.: 607 868 512, e-mail: milan.zdychynec@cetin.cz, a to ke dni vydání Vyjádření;
„**Pracovní den**“ znamená Den, kromě soboty, neděle, a státních svátků a ostatních svátků dle zákona č. 245/2000 Sb., o státních svátcích, o ostatních svátcích, o významných dnech a o dnech pracovního klidu, ve znění pozdějších předpisů;
„**Příslušné požadavky**“ znamená jakýkoli a každý příslušný právní předpis, vč. technických norem, nebo normativní právní akt veřejné správy či samosprávy, nebo jakékoli rozhodnutí, povolení, souhlas nebo licenci, včetně podmínek, které s ním souvisí;
„**Překládka**“ znamená stavbu spočívající ve změně trasy nebo místa umístění SEK;
„**SEK**“ znamená komunikační vedení a zařízení sítě elektronických komunikací společnosti CETIN;
„**Stavba**“ znamená stavbu určenou Vyjádřením, a rovněž stavbu, o které tak stanoví Stavební zákon;
„**Stavebník**“ znamená (i) osobu určenou ve Vyjádření, (ii) Žadatele, (iii) osobu, o které tak stanoví Stavební zákon, (iv) osobu Stavebníkem pověřenou či zmocněnou;
„**Stavební zákon**“ znamená zákon č. 283/2021 Sb., stavební zákon, ve znění pozdějších předpisů;
„**Vyjádření**“ znamená vyjádření o poloze sítě elektronických komunikací vydané společností CETIN dne 14. 10. 2025 pod č.j. 285033/25;
„**Zájmové území**“ znamená území určené a označené Žadatelem v Žádosti;
„**Situační výkres**“ znamená výkres s výřezy účelové mapy SEK, který je přílohou Vyjádření;
„**ZoEK**“ znamená zákon č. 127/2005 Sb., o elektronických komunikacích a o změně některých souvisejících zákonů (zákon o elektronických komunikacích), ve znění pozdějších předpisů;
„**Žadatel**“ znamená osobu určenou ve Vyjádření;
„**Žádost**“ znamená Žádost určenou ve Vyjádření.

3. OBECNÁ PRÁVA A POVINNOSTI STAVEBNÍKA

- 3.1. SEK je obecně prospěšným zařízením, zřízeným a provozovaným ve veřejném zájmu, a je chráněno Příslušnými požadavky.
- 3.2. SEK je chráněna ochranným pásmem, jehož šíře činí určenou ZoEK a/nebo šíři určenou rozhodnutím o ochranném pásmu, vydaným dle Stavebního zákona.
- 3.3. Stavebník je povinen při provádění Stavby a jakýchkoliv jiných dalších prací, při odstraňování havárií, a projektování staveb, řídit se Příslušnými požadavky, správnou praxí v oboru stavebnictví a technologickými postupy, a je povinen učinit veškerá nezbytná opatření vyžadovaná ZoEK, a Příslušnými požadavky k ochraně SEK před poškozením. Povinnost Stavebníka dle odst. 3.3. VPO se vztahuje rovněž na SEK umístěné a provozované mimo Zájmové území.
- 3.4. Stavebník je povinen rozpor mezi údaji v Situačním výkresu a skutečným stavem, bez zbytečného odkladu, nejpozději Den následující po zjištění, oznámit POS.
- 3.5. Stavebník je povinen poškození či krádež SEK bez zbytečného odkladu, nejpozději Den následující po zjištění, telefonicky oznámit dohledovému centru společnosti CETIN na telefonní číslo +420 238 464 190.
- 3.6. Požaduje-li Stavebník, aby se společnost CETIN jako účastník správního řízení, pro jehož účely bylo vydáno Vyjádření, vzdala práva na odvolání proti rozhodnutí vydanému ve správním řízení, má právo kontaktovat POS.

4. PRÁVA A POVINNOSTI STAVEBNÍKA PŘI PROJEKTOVÁNÍ A PŘÍPRAVĚ STAVBY

- 4.1. Při projektování Stavby je Stavebník povinen zajistit, aby projektová dokumentace Stavby a) zohledňovala veškeré požadavky na ochranu SEK vyplývající z Příslušných požadavků, ze ZoEK a ze Stavebního zákona, b) respektovala správnou praxi v oboru stavebnictví a technologické postupy a c) umožňovala, aby i po provedení a umístění Stavby dle projektové dokumentace byla společnost CETIN schopna bez jakýchkoliv omezení a překážek provozovat SEK, provádět jeho údržbu a opravy.
- 4.2. Není-li projektovou dokumentací zajištěno splnění všech požadavků určených v odst. 4.1. VPO, vyvolá Stavebník Překládku.
- 4.3. Činí-li výška projektované Stavby nebo její úpravy či změny nebo dočasně objektu zařízení staveniště Stavby (jeřáb, konstrukce atd.), více než 15 m nad zemským povrchem, je Stavebník povinen písemně kontaktovat POS, a získat od společnosti CETIN konkrétní stanovisko a podmínky ochrany k radiovým trasám SEK, a vyjádření společnosti CETIN o tom, zda Stavba vyvolá Překládku. Ochranné pásmo radiových tras SEK je zakresleno do Situačního výkresu.
- 4.4. Ochranné pásmo radiových tras SEK je zakresleno do Situačního výkresu.
- 4.5. Nachází-li se v Zájmovém území podzemní silové vedení (NN) ve vlastnictví společnosti CETIN, je Stavebník ve vztahu k projektové dokumentaci povinen zajistit požadavky, určené v odst. 4.1. VPO. Není-li projektovou dokumentací zajištěno splnění všech požadavků určených v odst. 4.1. VPO, vyvolá Stavebník Překládku.

Číslo jednací: 285033/25

Číslo žádosti: 0125 176 438

- 4.6. Při projektování Stavby, která je stavbou (a) zařízení silových elektrických sítí (VN, VVN a ZVVN) a/nebo (b) trakčních vedení, je Stavebník povinen provést výpočet či posouzení rušivých vlivů na SEK a zpracovat ochranná opatření, to vše dle Příslušných požadavků a v souladu s nimi. Stavebník je povinen nejpozději třicet (30) Dnů před podáním žádosti o vydání povolení Stavby dle Stavebního zákona předat POS výpočet či posouzení rušivých vlivů na SEK a zpracovaná ochranná opatření.
- 4.7. Je-li Stavba v souběhu s Kabelovodem, nebo Kabelovod kříží, je Stavebník povinen nejpozději ke Dni, ke kterému započne se zpracováním projektové dokumentace ke Stavbě, oznámit POS a projednat s POS (a) každý případ, ve kterém je trajektorie podvrtna a protlak vedena ve vzdálenosti menší, než 1,5 m od Kabelovodu a (b) jakékoliv výkopové práce, které budou nebo by mohly být vedeny v úrovni či pod úrovní Kabelovodu nebo kabelové komory.
- 4.8. Je-li Stavba umístěna nebo má-li být umístěna v blízkosti Kabelovodu, na vzdálenosti menší, než 1 m od Kabelovodu, nebo kříží-li Stavba Kabelovod ve vzdálenosti menší než 1 m nad nebo 2m pod Kabelovodem, je Stavebník povinen předložit POS k posouzení zakreslení Stavby v příčných řezech, přičemž do příčného řezu je Stavebník povinen zakreslit rovněž profil kabelové komory.
- 5.5. Zjistil-li Stavebník rozpor mezi údaji v projektové dokumentaci a skutečností, je povinen (i) bezodkladně přerušit práce a (ii) oznámit zjištěný rozpor POS, zasláním na adresu elektronické pošty POS. Do doby, než Stavebník od společnosti CETIN obdrží písemný souhlas s pokračováním v pracích, nemá právo v pracích ve vztahu ke Stavbě pokračovat.
- 5.6. Stavebník nemá právo bez předchozího písemného souhlasu společnosti CETIN manipulovat s kryty kabelových komor, jakkoliv zakrývat vstupy do kabelových komor, a to ani dočasně, vstupovat do kabelových komor, manipulovat s případně odkrytými prvky SEK či s jakýmkoliv jiným zařízením souvisejícím se SEK. Bez předchozího písemného souhlasu společnosti CETIN nemá Stavebník právo umístit nad trasou Kabelovodu žádnou síť technické infrastruktury v podélném směru.
- 5.7. Byla-li SEK odkryta, je Stavebník povinen nejméně tři (3) Pracovní dny před zakrytím SEK, písemně oznámit POS zakrytí SEK, a vyzvat POS ke kontrole SEK před zakrytím. Oznámení dle předchozí věty musí obsahovat alespoň předpokládaný Den zakrytí, číslo jednací Vyjádření a kontaktní údaje Stavebníka. Stavebník nemá právo uskutečnit zakrytí do doby, než obdržel od POS písemný souhlas se zakrytím.

5. PRÁVA A POVINNOSTI STAVEBNÍKA PŘI PROVÁDĚNÍ STAVBY

- 5.1. Před započatím zemních prací ve vztahu ke Stavbě je Stavebník povinen vytyčit trasu SEK na terénu. Osobu, která bude zemní práce ve vztahu ke Stavbě provádět, je Stavebník povinen s vytyčenou trasou SEK seznámit. Porušil-li Stavebník povinnost určenou v tomto odst. 5.1. VPO odpovídá společnosti CETIN za náklady a škodu, vzniklé porušením povinnosti a je povinen je společnosti CETIN uhradit.
- 5.2. Nejpozději pět (5) Pracovních dnů před započatím prací na Stavbě je Stavebník povinen započatí prací oznámit společnosti CETIN zasláním na adresu elektronické pošty POS; oznámení musí obsahovat alespoň číslo jednací Vyjádření a kontaktní údaje Stavebníka.
- 5.3. Stavebník je povinen SEK zabezpečit a zajistit proti mechanickému poškození, zejména dočasným umístěním silničních betonových panelů nad kabelovou trasou SEK nebo jiným vhodným způsobem. Do okamžiku zajištění a zabezpečení ochrany SEK způsobem určeným dle předchozí věty, nemá Stavebník právo přejíždět vozidly nebo stavební mechanizací trasu SEK. Při přepravě vysokých nákladů nebo při projíždění stroji, vozidly či mechanizací pod nadzemním SEK je Stavebník povinen prověřit, zda výška nadzemního SEK je dostatečná, a umožňuje spolehlivý a bezpečný způsob přepravy nákladu či průjezdu strojů, vozidel či mechanizace.
- 5.4. Při provádění zemních prací v blízkosti SEK je Stavebník povinen postupovat tak, aby nedošlo ke změně hloubky uložení nebo prostorového uspořádání SEK. V místě, kde SEK vystupuje ze země do budovy, rozváděče, na sloup apod. je Stavebník povinen provádět zemní práce se zvýšenou mírou opatrnosti, výkopové práce v blízkosti sloupu nadzemního SEK je Stavebník povinen provádět v takové vzdálenosti od sloupu nadzemního vedení SEK, která je dostatečná k tomu, aby nedošlo nebo nemohlo dojít k narušení stability sloupu nadzemního SEK. Stavebník je povinen zajistit, že bez souhlasu a vědomí společnosti CETIN nedojde ke: a) změně nivelety terénu, (b) výsadbě trvalých porostů, nebo (c) změně rozsahu a změně konstrukce zpevněných ploch. Je-li SEK odkryta, je Stavebník povinen SEK, po dobu, po kterou trvá odkrytí, zabezpečit proti prověšení, poškození a odcizení.
- 6.1. VPO se řídí českým právem, zejména Občanským zákoníkem, ZoEK a Stavebním zákonem.
- 6.2. Stavebník má právo užít informace, data a dokumentaci obsažené ve Vyjádření pouze a výhradně k účelu, pro který mu byly poskytnuty. Stavebník nemá právo, vyjma případů výslovně určených ve VPO, informace, data a dokumentaci obsaženou ve Vyjádření rozmnožovat, rozšiřovat, pronajímat, půjčovat či jinak umožnit jejich užití třetí osobě bez předchozího písemného souhlasu společnosti CETIN.
- 6.3. Porušil-li Stavebník kteroukoliv povinnost určenou ve Vyjádření a/nebo ve VPO, je povinen nahradit společnosti CETIN v celém rozsahu škodu, vzniklou porušením takové povinnosti.
- 6.4. Písemným stykem či pojmem „písemně“ se pro účely VPO rozumí předání zpráv jedním z těchto způsobů:
- a) v listinné podobě;
 - b) datovou zprávou prostřednictvím informačního systému datových schránek;
 - c) e-mailovou zprávou podepsanou zaručeným elektronickým podpisem dle zákona č. 297/2016 Sb., o službách vytvářejících důvěru pro elektronické transakce, ve znění pozdějších předpisů;
 - d) e-mailovou zprávou zaslanou z adresy kontaktní osoby strany na adresu kontaktní osoby druhé strany určenou v Žádosti nebo ve Vyjádření nebo ve VPO.

6. ZÁVĚREČNÁ USTANOVENÍ

Číslo jednací: 285033/25

Číslo žádosti: 0125 176 438

Informace k vytyčení SEK

Požadujete-li vytyčit SEK, kontaktujte prosím osoby určené níže:

Náběrové místo pro zadávání požadavků CETIN a.s.

se sídlem: Českomoravská 2510/19, 190 00 Praha 9 - Libeň
IČ: 04084063 DIČ: CZ04084063
kontakt: <https://portal.cetin.cz/web/dokumentace-site/pozadavek-na-vytyceni>

CETIN a.s. - středisko Čechy jih

se sídlem: Českomoravská 2510/19, Libeň, 190 00 Praha 9
IČ: 04084063 DIČ: CZ04084063
kontakt: tel: 238461858, obslužná doba 8 - 14 hod, Ing. Vok Zdrahal, mobil: 776264550, 607056278; e-mail: vok.zdrahal@cetin.cz

Jan Koc

se sídlem: Protivín, Maletice 37, PSČ 39811
IČ: 76621278 DIČ: CZ500912233
kontakt: Jan Koc, mobil: 602 574 682, e-mail: jan.koc@iol.cz

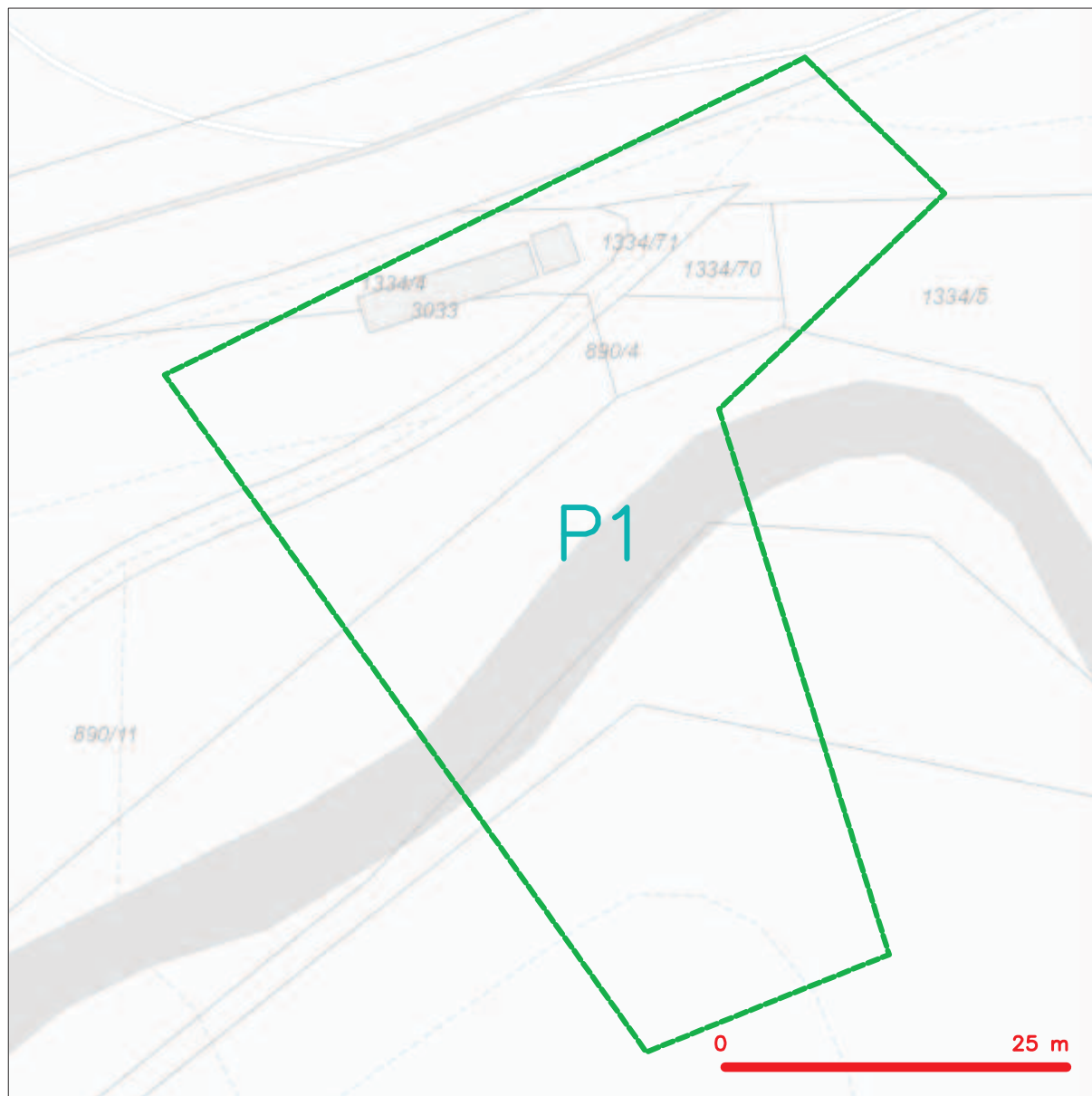
Montela s.r.o.

se sídlem: Kněžskodvorská 535/25 , 370 04 České Budějovice
IČ: 14503026 DIČ: CZ 14503026
kontakt: Jana Krásná, tel.: 387020611, mobil: 602167642, e-mail: vytyceni@montela.cz

Pavel Smolík

se sídlem: Purkyňova 279, 398 11 Protivín
IČ: 21448787 DIČ:
kontakt: Pavel Smolík, tel: 739 884 392, e-mail: smolipa2@outlook.cz

SITUAČNÍ VÝKRES - ZÁJMOVÉ ÚZEMÍ



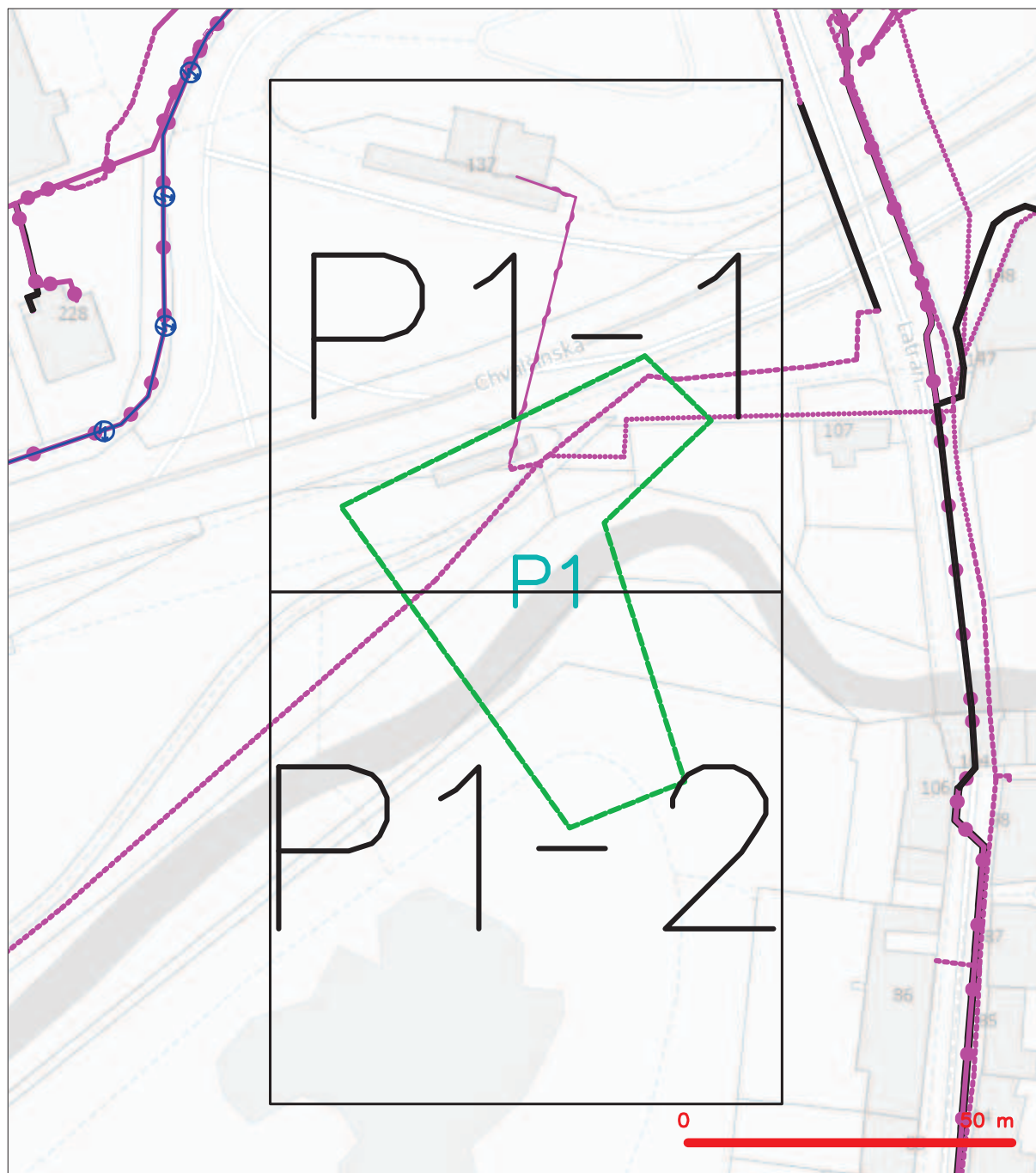
LEGENDA

----- hranice zájmového území k vyjádření

CETIN a.s.
Českomoravská 2510/19, Libeň
190 00 Praha 9
DIČ: CZ04084063

102

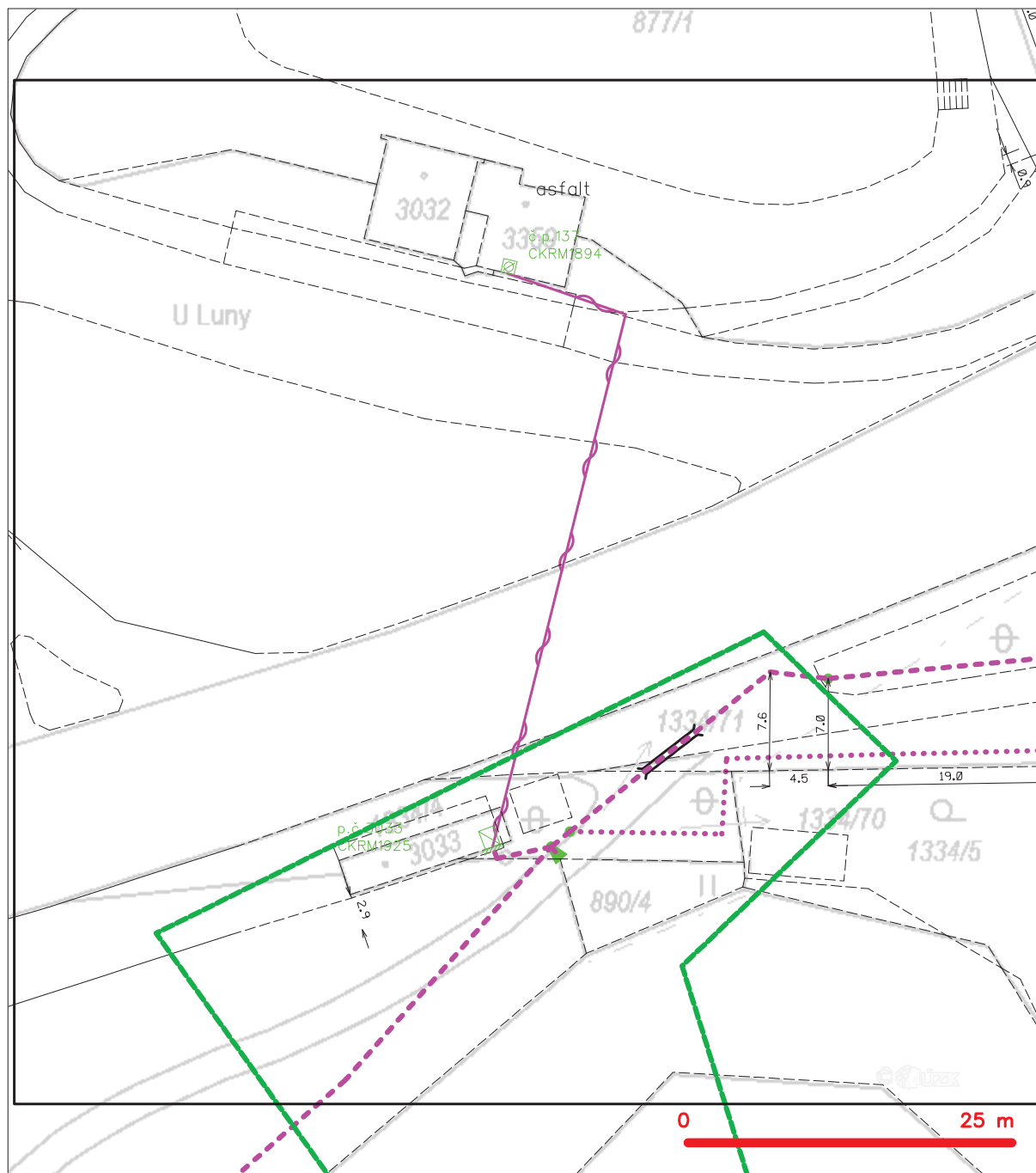
SITUAČNÍ VÝKRES - POLYGON 1



LEGENDA

- | | | | |
|--|--|--|--|
| | hranice zájmového území k vyjádření | | nezaměřený průběh optického kabelu, HDPE trubky nebo souběh optického a metalického kabelu |
| | NN přípojka, území s NN přípojkou CETIN | | radiové sítě, ochranné pásmo radiové sítě |
| | zaměřený průběh metalického kabelu | | nadzemní sítě |
| | zaměřený průběh optického kabelu, HDPE trubky nebo souběh optického a metalického kabelu | | neprovázané sítě |
| | nezaměřený průběh metalického kabelu | | podzemní sítě cizí |
| | nadzemní sítě cizí | | sítě s NN |
| | | | kolektor, kabelovod |

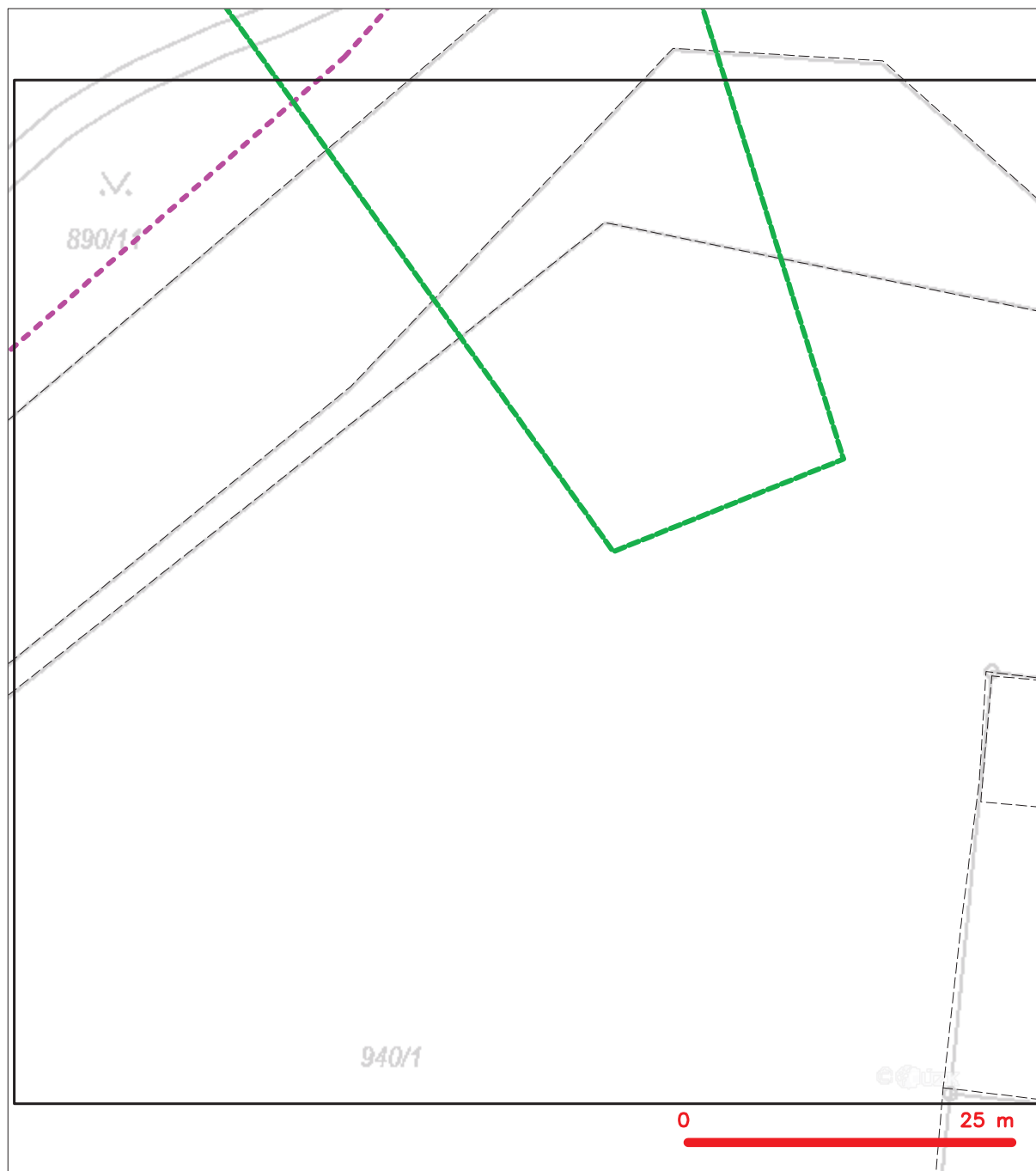
SITUAČNÍ VÝKRES - POLYGON 1, list kladu P1-1



LEGENDA

- | | | | |
|--|---|--|---|
| | hranice zájmového území k vyjádření | | nezaměřený průběh optického kabelu, HDPE trubky |
| | NN přípojka, území s NN přípojkou CETIN | | nebo souběh optického a metalického kabelu |
| | zaměřený průběh metalického kabelu | | radiové sítě, ochranné pásmo radiové sítě |
| | zaměřený průběh optického kabelu, HDPE trubky | | nadzemní sítě |
| | nebo souběh optického a metalického kabelu | | neprovázané sítě |
| | nezaměřený průběh metalického kabelu | | podzemní sítě cizí |
| | nadzemní sítě cizí | | sítě s NN |
| | | | |
| | | | kojektor, kabelovod |

SITUAČNÍ VÝKRES - POLYGON 1, list kladu P1-2



LEGENDA

- | | | | |
|--|--|--|--|
| | hranice zájmového území k vyjádření | | nezaměřený průběh optického kabelu, HDPE trubky nebo souběh optického a metalického kabelu |
| | NN přípojka, území s NN přípojkou CETIN | | radiové sítě, ochranné pásmo radiové sítě |
| | zaměřený průběh metalického kabelu | | nadzemní sítě |
| | zaměřený průběh optického kabelu, HDPE trubky nebo souběh optického a metalického kabelu | | neprovázané sítě |
| | nezaměřený průběh metalického kabelu | | podzemní sítě cizí |
| | nadzemní sítě cizí | | sítě s NN |

