

Protokol o provedených výpočtech.

Projekt

Název	STAVEBNÍ ÚPRAVY - ZÁCHODY DOMU
Popis	
Číslo zakázky	24-24
Datum	18. 11. 2024
Adresa posuzovaného prostoru	náměstí Svornosti 1 38101 Český Krumlov Česká republika

Investor

Společnost	Město Český Krumlov
Kontaktní osoba	
Adresa	Český Krumlov, náměstí Svornosti 1, 38101
Telefon	
E-mail	
Webová stránka	

Zhotovitel

Společnost	Jan Kysela - projektování elektrických zařízení
Kontaktní osoba	
Adresa	Český Krumlov, Šumavská 560, 38101
Telefon	
E-mail	projekce.jankysela@email.cz
Webová stránka	

Provedené výpočty

- Výpočet osvětlenosti bodovou metodou dle EN 12464

Obsah

Úvodní stránka	1
Obsah	2
Katalogové listy svítidel	3
Přehled výsledků	4
Budova	
2 Podlaží	
2.01, 2.02, 2.03 Předsíň WC, WC, pisoár - muži	5
2.04, 2.05, 2.06 Předsíň WC, WC- ženy	7

Technické

Krytí IP	IP 44
Blok EIProCADu	L443
Třída oslnění	D5
Driver	Driver
Přepočítací koeficient	1,00
Maximální svítivost	255 cd/klm
Elektronický předřadník	Ano
Třída clonění	G*0
Symetrie svítidla	Symetrické podle rovin C0 a C90

Účinnostní charakteristiky

Účinnost	100,0 %
----------	---------

Účinnostní charakteristiky

Poměrný světelný tok vyzářený do prostorového úhlu 0,586π sr (vrcholový úhel 90°)
 Světelný tok vyzářený do prostorového úhlu 0,586π sr (vrcholový úhel 90°)
 Poměrný světelný tok vyzářený do prostorového úhlu π sr (vrcholový úhel 120°)
 Světelný tok vyzářený do prostorového úhlu π sr (vrcholový úhel 120°)
 Poměrný užitečný světelný tok
 Užitečný světelný tok
 Úhel poloviční osové svítivosti
 CIE Flux Code

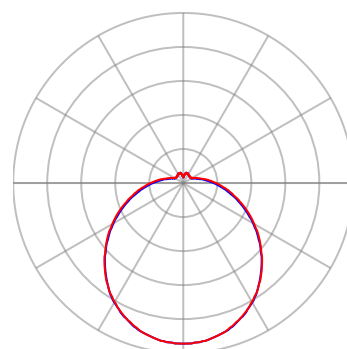
Rozměry

Šířka x Hloubka x Výška	480,00 x 0,00 x 132,00 mm
Svítící plocha	480,00 x 0,00 x 132,00 mm
Závěsná výška	132,00 mm

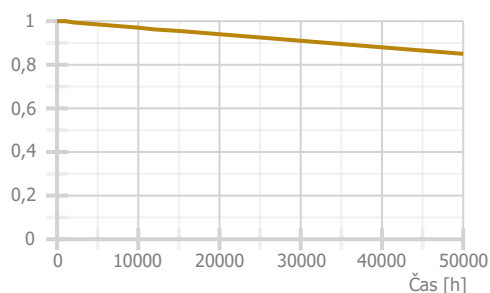
Světelné zdroje

1x LED
 32 W, 3800 lm, Ra 80, 4000K

41,0 %
1556 lm
60,6 %
2301 lm
100,0 %
3800 lm
60,8 °
41 70 88 87 100



— Rovina C0 — Rovina C90

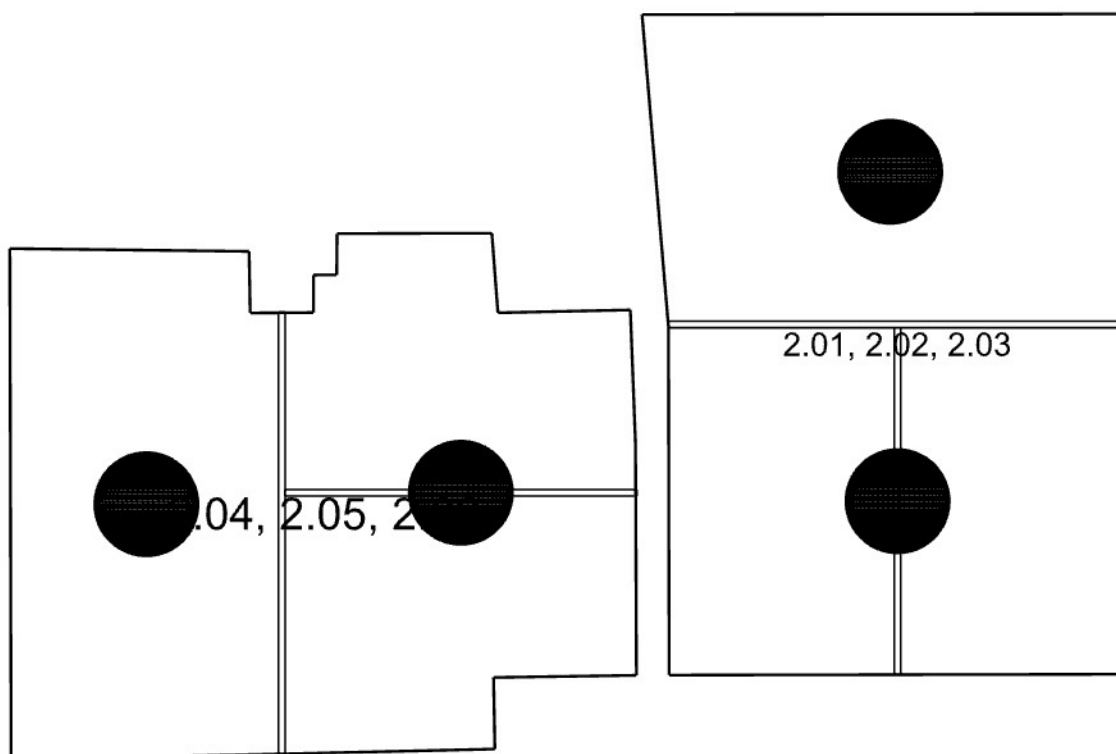


Přehled výsledků

Název	Minimální hodnota	Průměrná hodnota	Maximální hodnota	Rovnoměrnost	Index podání barev
2.01, 2.02, 2.03 - Předsíň WC, WC, pisoár - muži					
Osvětlenost předsíně WC, WC, pisoáru - muži - Normálová osvětlenost	126 lx	227 / 200 lx	291 lx	0,56 / 0,4	80 / 80
2.04, 2.05, 2.06 - Předsíň WC, WC- ženy					
Osvětlenost předsíně WC, WC - ženy - Normálová osvětlenost	188 lx	234 / 200 lx	286 lx	0,81 / 0,4	80 / 80

Pokud jsou ve sloupci uvedeny dvě hodnoty oddělené lomítkem, pak číslo před lomítkem je vypočítaná hodnota a číslo za lomítkem je požadovaná (minimální nebo maximální) hodnota.

Půdorys - 2 Podlaží



2.01, 2.02, 2.03: **Předsíň WC, WC, pisoár - muži** | 2.04, 2.05, 2.06: **Předsíň WC, WC- ženy**

2.01, 2.02, 2.03 Předsíň WC, WC, pisoár - muži 10.4 - šatny, umývárny, koupelny, šatny, skříňky, sprchy, umyvadla a toalety

Výpočet

Počet odrazů	3
Rozměr elementární plochy	200,00 mm
Dělicí poměr svítidla	10

Údržba

Čistota prostředí	Čisté
Údržbu počítat	Ano
Interval obnovy povrchů	36 m
Interval čištění svítidel	12 m
Funkční spolehlivost	100 %
Výměna světelných zdrojů	Individuální

Geometrie

Výška	2870,00 mm
Plocha	6,5 m²

Odrážnost

Podlaha	0,3
Strop	0,7
Stěny	0,5

Soustava svítidel 1 - MODUS BRSB_KO480V3 , Přisazené LED svítidlo, opálový PMMA kryt, průměr 480mm (L1)

Údržba

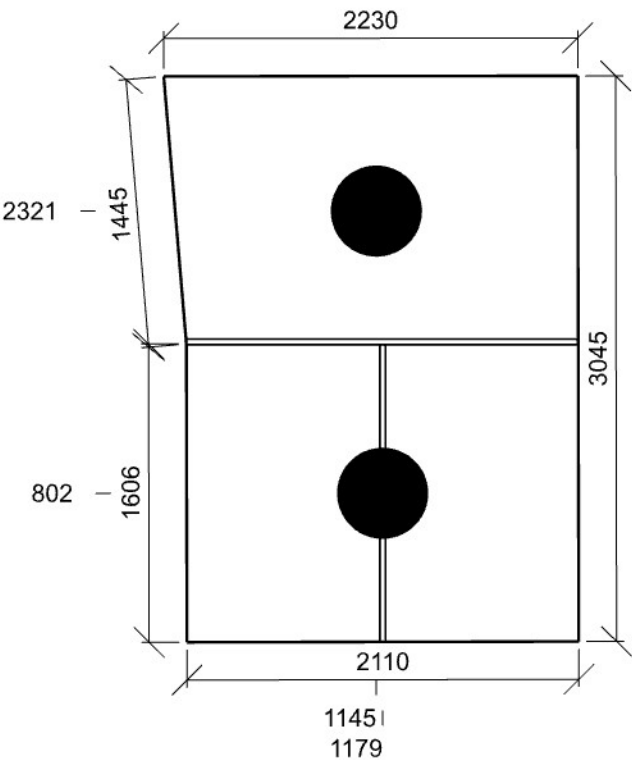
Přímý udrzovací činitel	0,799
-------------------------	-------

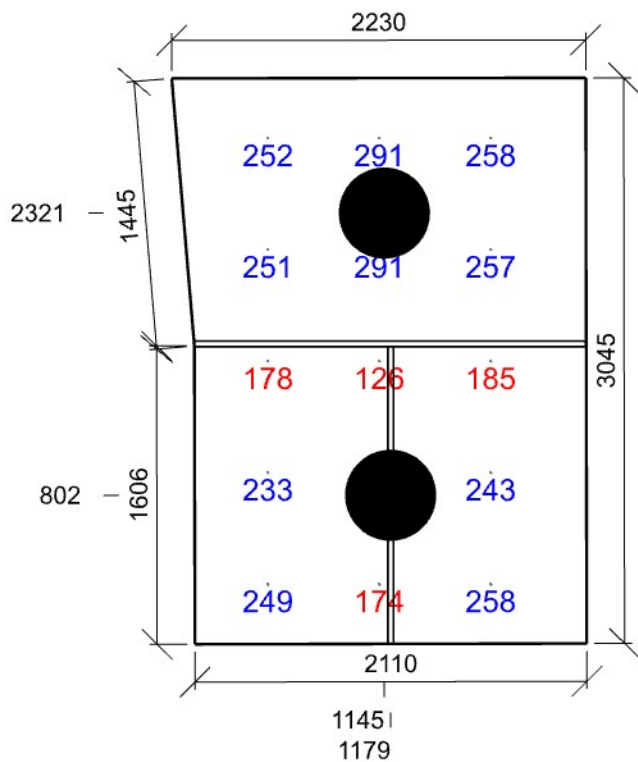
Návrh

Počet použitých svítidel	2
--------------------------	---

Název	Posunutí [mm]	Otočení [°]	Název	Posunutí [mm]	Otočení [°]
Svítidlo 1	1054,0 802,0 2738,0	0,0 0,0 0,0	Svítidlo 2	1020,0 2321,0 2738,0	0,0 0,0 0,0

Půdorys - 2.01, 2.02, 2.03 Předsíň WC, WC, pisoár - muži





Emin/Em/Emax: **126/227/291 lx** | Rovnoměrnost: **0,56** | Udržovací činitel: **0,72**
Výška: **850,00 mm** | Odsazení: **517,50 x 324,50 mm** | Rozteče: **600,00 x 600,00 mm**

2.04, 2.05, 2.06 Předsíň WC, WC- ženy 10.4 - šatny, umývárny, koupelny, šatny, skříňky, sprchy, umyvadla a toalety

Výpočet

Počet odrazů	3
Rozměr elementární plochy	200,00 mm
Dělicí poměr svítidla	10

Údržba

Čistota prostředí	Čisté
Údržbu počítat	Ano
Interval obnovy povrchů	36 m
Interval čištění svítidel	12 m
Funkční spolehlivost	100 %
Výměna světelných zdrojů	Individuální

Geometrie

Výška	2870,00 mm
Plocha	6,2 m ²

Odrážnost

Podlaha	0,3
Strop	0,7
Stěny	0,5

Soustava svítidel 1 - MODUS BRSB_KO480V3 , Přisazené LED svítidlo, opálový PMMA kryt, průměr 480mm (L1)

Údržba

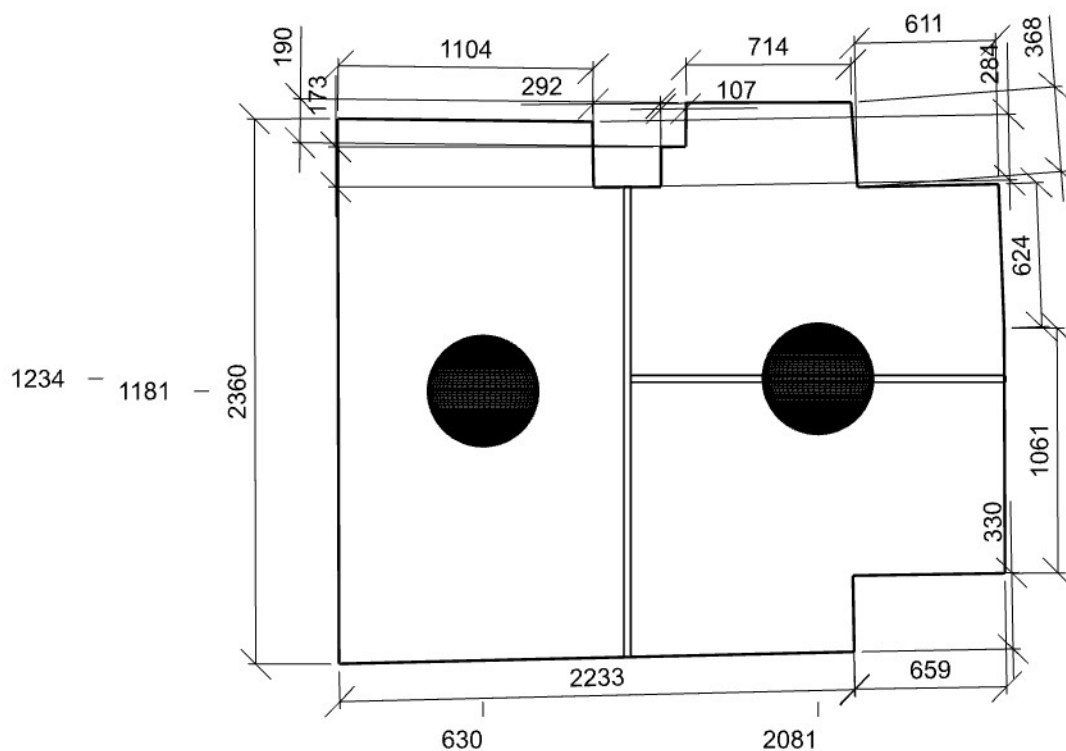
Přímý udržovací činitel	0,799
-------------------------	-------

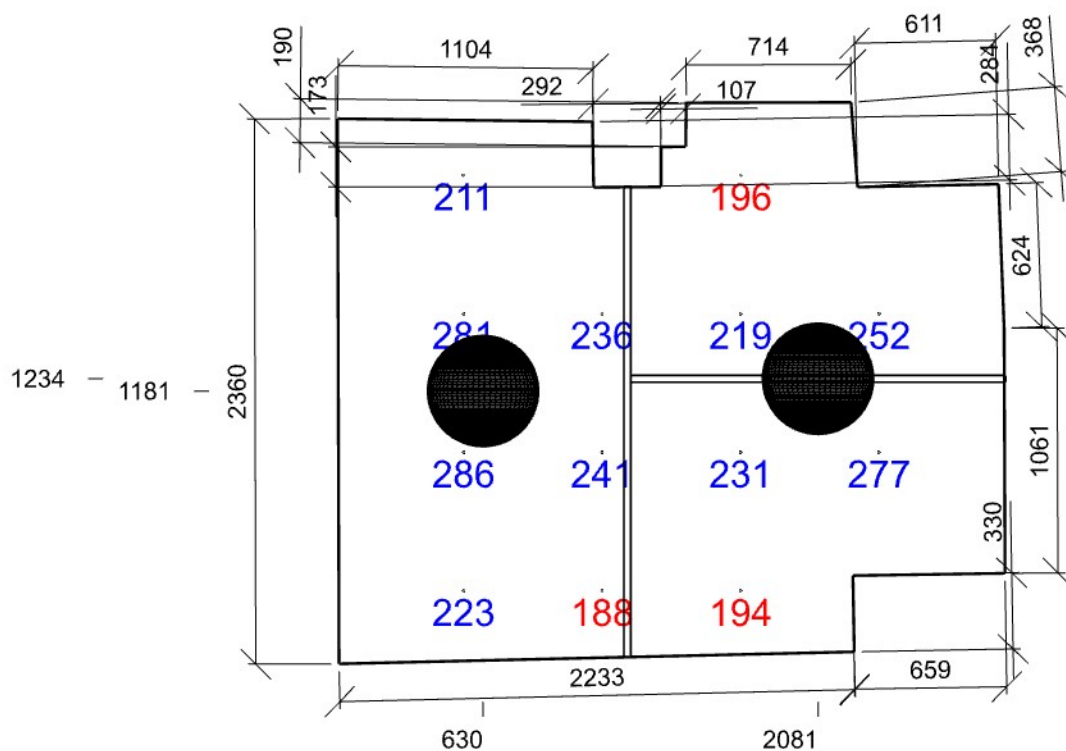
Návrh

Počet použitých svítidel	2
--------------------------	---

Název	Posunutí [mm]	Otočení [°]	Název	Posunutí [mm]	Otočení [°]
Svítidlo 1	624,0 1181,0 2738,0	0,0 0,0 0,0	Svítidlo 2	2075,0 1234,0 2738,0	0,0 0,0 0,0

Půdorys - 2.04, 2.05, 2.06 Předsíň WC, WC- ženy





Emin/Em/Emax: **188/234/286 lx** | Rovnoměrnost: **0,81** | Udržovací činitel: **0,72**
 Výška: **850,00 mm** | Odsazení: **545,50 x 315,50 mm** | Rozteče: **600,00 x 600,00 mm**