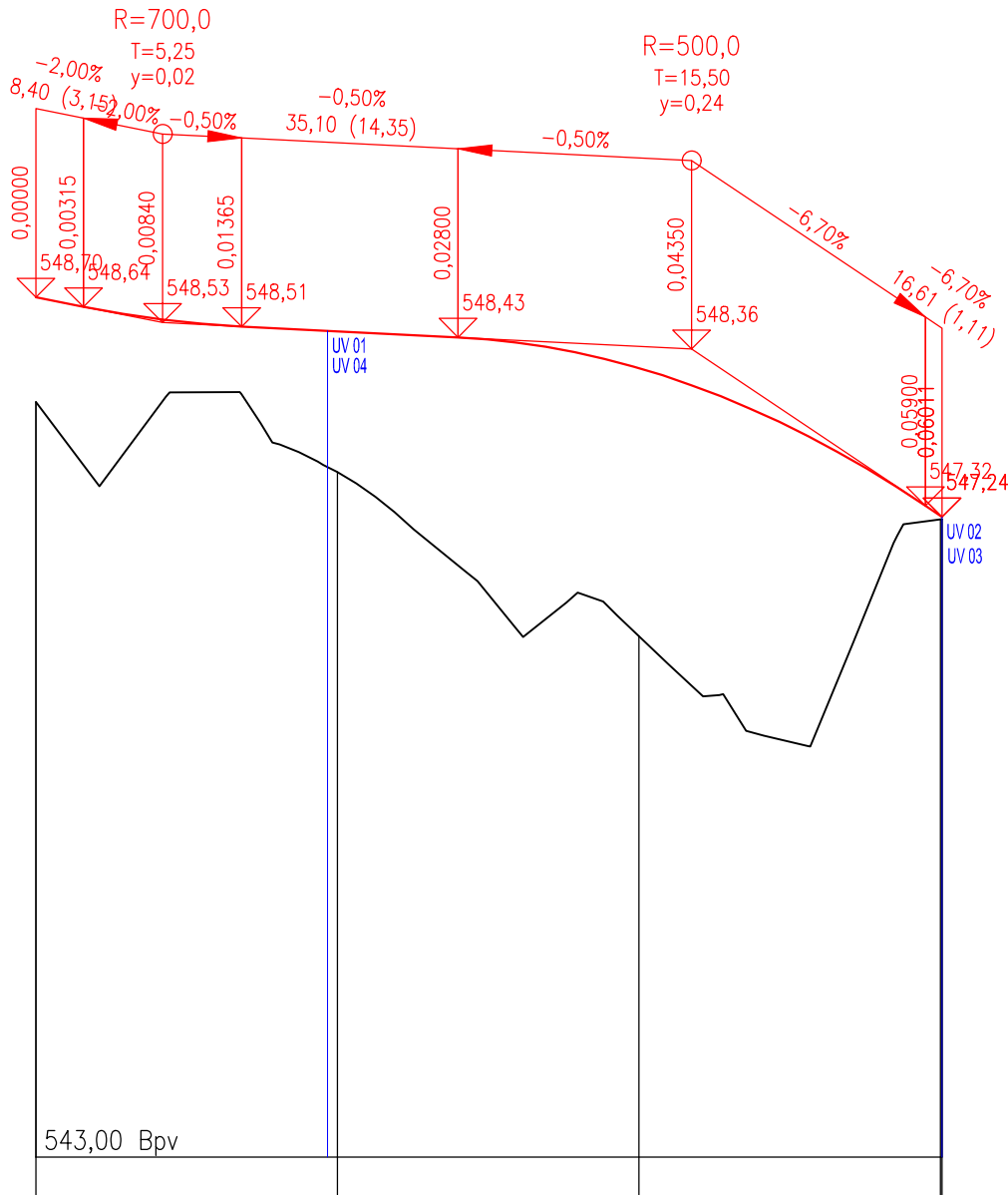


SKLONOVÉ POMĚRY:

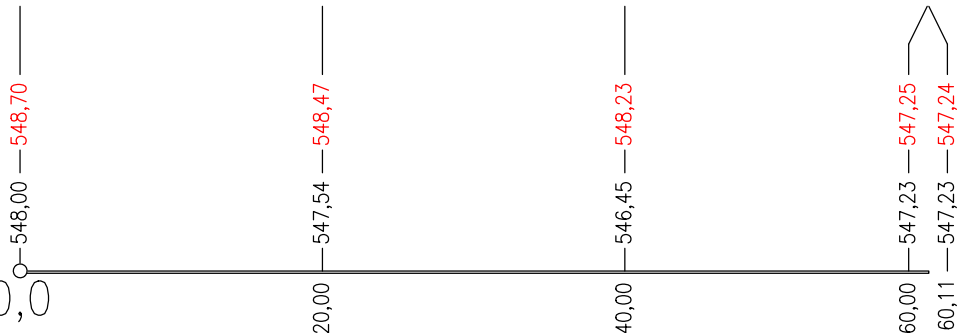


SROVNÁVACÍ ROVINA:

543,00 Bpv

ZMĚNA PŘÍČ. SKLONU:

KÓTY NIVELETY:

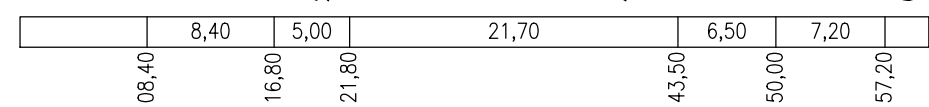


KÓTY TERÉNU:

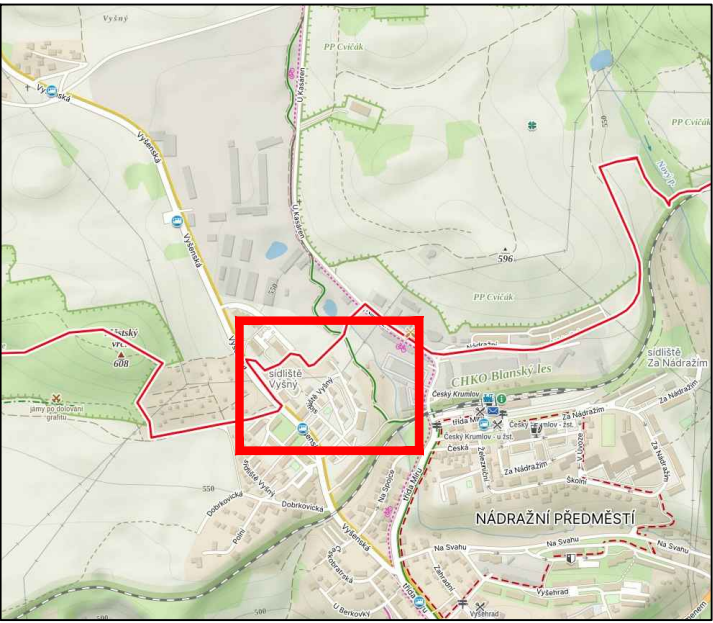
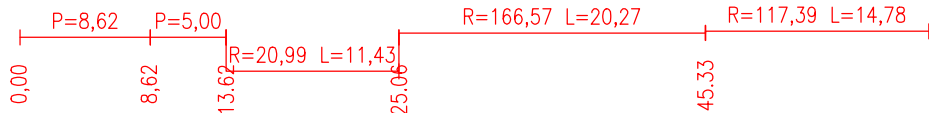
STANIČENÍ:

VZDÁLENOST PŘ. ŘEZŮ:

STANIČENÍ PŘ. ŘEZŮ:



SMĚROVÉ POMĚRY:



REVIZE:

POZNÁMKA:

GENERÁLNÍ PROJEKTANT:



Zenkl CB, spol. s r.o.  
Jírovcova 2, 370 01, České Budějovice,  
IČ: 28131339 DIČ: CZ28131339  
E:zenkl@zenklcb.cz T:+420 386 360 807

INVESTOR:

Město Český Krumlov  
nam. Svornosti 1, 381 01 Český Krumlov  
IČ: 00245836, DIČ: CZ00245836  
W: ckrumlov.cz E:mail@ckrumlov.cz T: +420 380 766 111

AKCE:

30 BJ Vyšný ČK

ČÁST:  
SO 101 - Komunikace a zpevněné plochy

VÝKRES:

## D.02 - Podélný profil

OBJEDNATEL:	SP Studio, s.r.o., Budějovická 58, 38101 Český Krumlov		
STUPĚŇ DOKUMENTACE:	RDS		
VYPRACOVAL:	Ing. Alan Balash	KONTROLOVAL:	Ing. Eliška Bůžková
ČÍSLO ZAKÁZKY:	23 122		
DATUM:	srpen 2024		MĚŘÍTKO: 1:500/50
	Č. VÝKRESU:		Č. PARÉ: