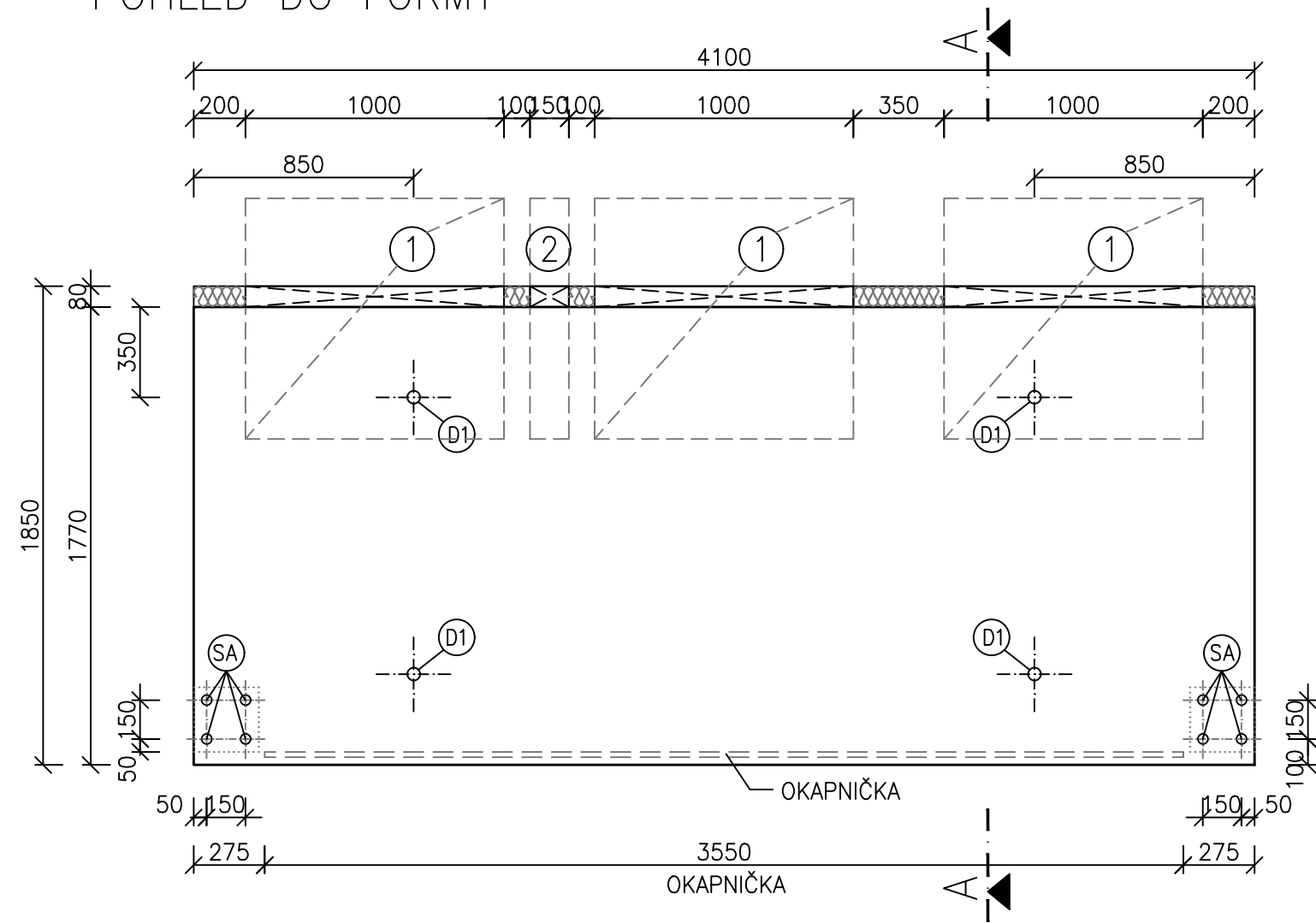
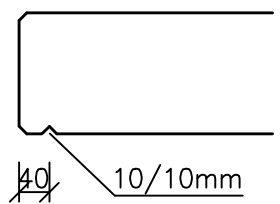


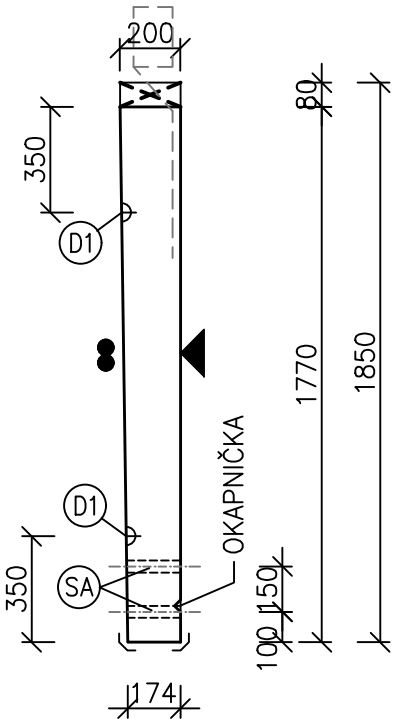
BALKON B2-TVAR-2ks
POHLED DO FORMY



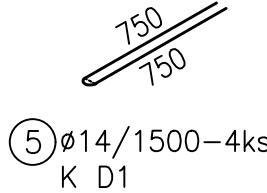
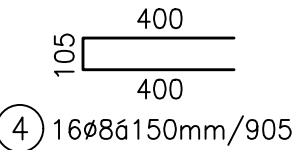
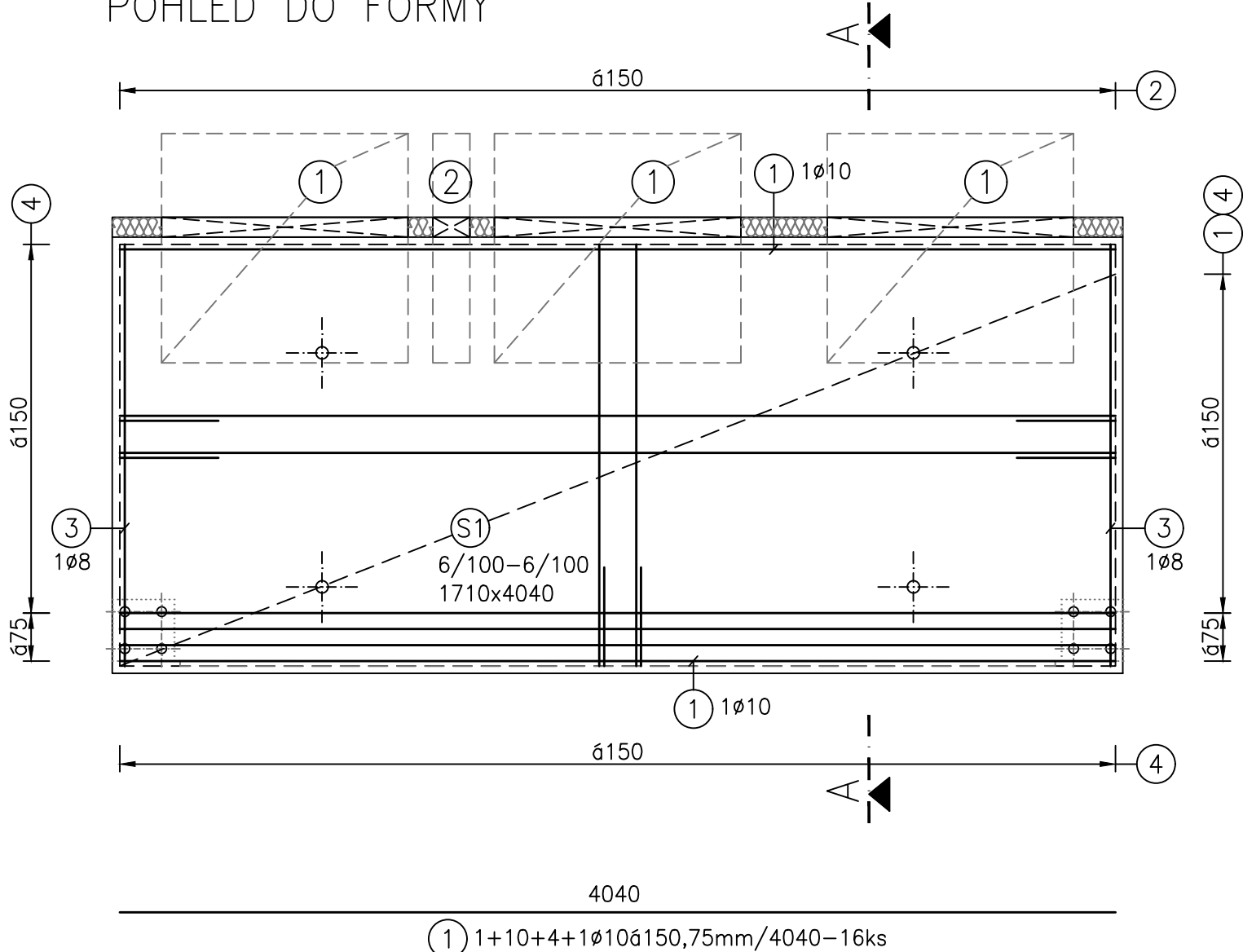
DETAIL OKAPNÍHO NOSU



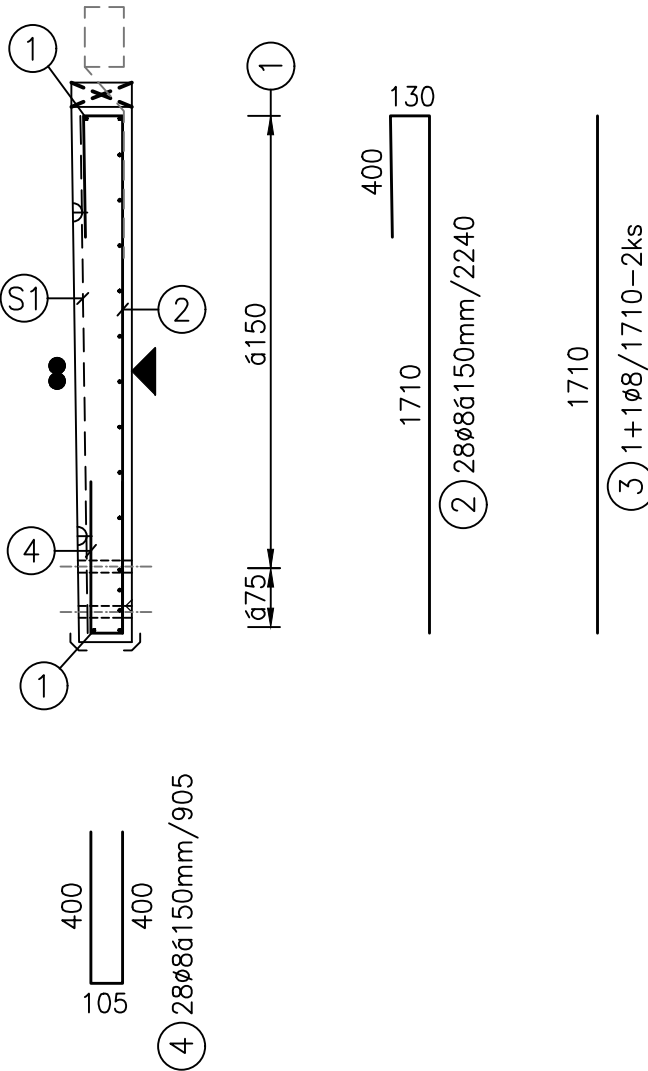
ŘEZ A-A



BALKON B2-VÝZTUŽ-2ks
POHLED DO FORMY



ŘEZ A-A



TABULKA VÝZTUŽE

POS	PRŮMĚR	DĚLKA (m)	ks	DĚLKA DLE PROFILU (m)							
				6	8	10	12	14	16	20	
1	10	4,040	16			64,64					
2	8	2,240	28		62,72						
3	8	1,710	2		3,42						
4	8	0,905	60		54,30						
5	14	1,500	4					6,00			
CELKEM DĚLKA (m)				0,00	120,44	64,64	0,00	6,00	0,00	0,00	
HMOTNOST (kg/m)				0,222	0,395	0,617	0,888	1,208	1,578	2,466	
HMOTNOST (kg)				0,00	47,52	39,85	0,00	7,25	0,00	0,00	
CELKOVÁ HMOTNOST (kg)				94,63							

VÝKAZ OCELOVÝCH KARI SÍTÍ

Ozn ač.	Typ sítě	Profil	Typový rozměr	Použitý rozměr	Plocha použité sítě	Hmotnos t 1 m2 sítě	Hmotnost použité sítě	Poče t	Hmotnost použité sítě celkem
S1	AQ60	6/100x6/100	6000	2400	4040	1710	6,908	4,44	30,67
Celková hmotnost použité sítě pro 1ks									(kg)
									30,67

POVRCHY

- RUČNĚ HLAZENÝ BETON
- ▲ OTISK Z PODLOŽKY HLADKÝ
- ┐ ZKOSENÁ HRANA LIŠTA 10/10mm

ISO-NOSNIKY

- ① EGCOBOX VM48-C30-h200-REI120-SW - 3ks
- ② EGCOBOX MM-VNH10-h200-REI120-SW - 1ks

ZABUDOVANÉ DÍLY

- ① DEHA 4t - 4ks
- ② SANDRICK ø40mm/dl.175mm

BETON: C35/45 XC4,XD3,XF1,XA1

OCEL: B 500B(A)

OBJEM: 1,360m3

HMOTNOST: 3400kg

KRYTÍ: min.30mm

PROJEKTANT ING. PAVEL PECHA	VÝPRACOVAL JAROMÍR ŠTICH	SP STUDIO, s.r.o. ARCHITEKTONICKÁ KANCELÁŘ BUDĚJOVICKÁ 58, ČESKÝ KRUMLOV TEL. 380711315, FAX. 380712671	
INVESTOR Město Český Krumlov nám. Svornosti 1, 381 01 Český Krumlov		STUPĚŇ 30 bytových jednotek v bloku A 17 Vyšný, Český Krumlov	DPS 09/2024
AKCE		Č. ZAKÁZKY SP 2023/32	Č. VÝKRESU 32
VÝKRES sekce C - BALKON B2-TVAR,VÝZTUŽ		MĚŘÍTKO 1:25	