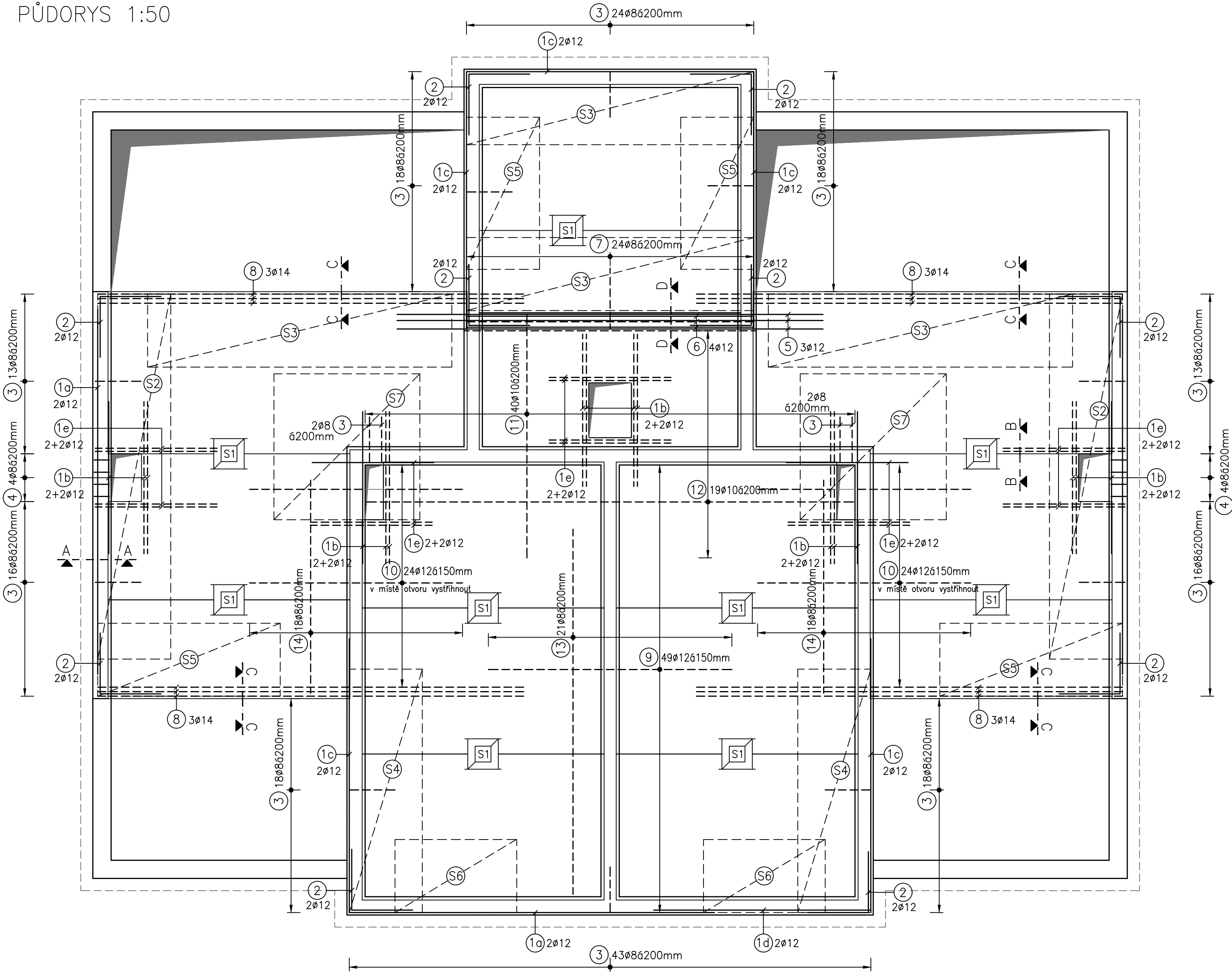
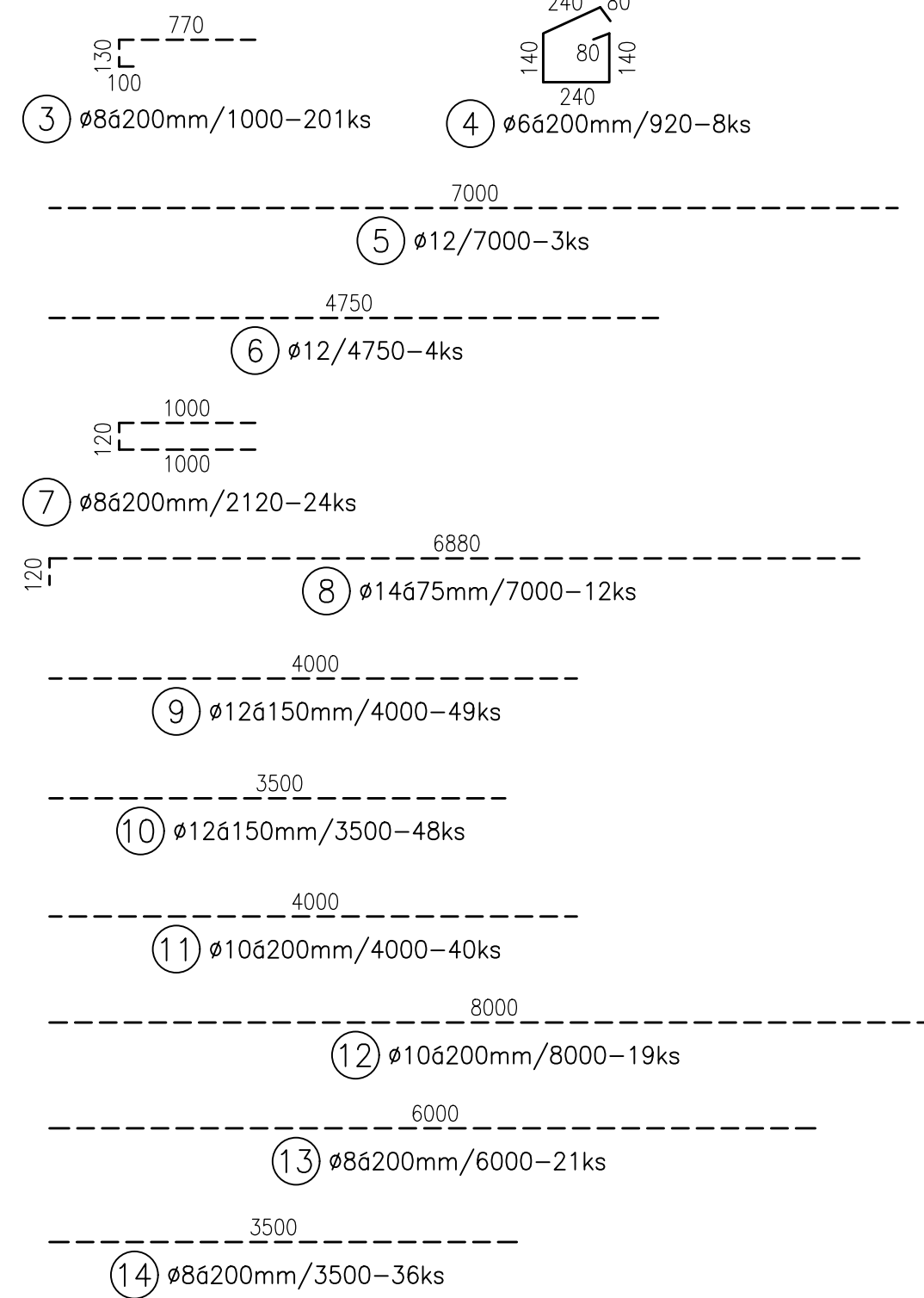


PŮDORYS 1:50

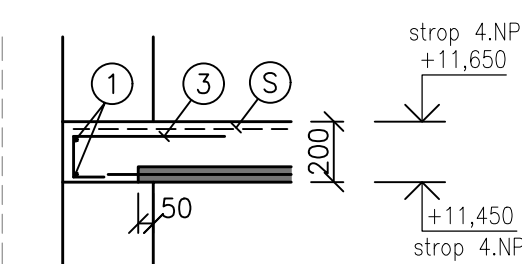


### VÝKAZ VÝZTUŽE-STROP 4.NP

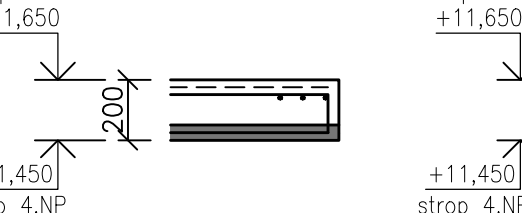
C.D.=166m		1a-6000- 4ks	1000	ROHOVÉ PŘÍLOŽKY VĚNCOVÉ VÝZTUŽE	
①	Ø12/C.D.=166m	1b-2500-20ks			
věncová výztuž, nutno		1c-4500-10ks			
stýkovat přesahem 1,0m		1d-3500- 2ks			
i v rozích		1e-2000-20ks			
		C.D.=166m			
		240 80	②		Ø12 DL.2000 20ks



### ŘEZ A-A VZOROVÝ ŘEZ



### ŘEZ C-C



### ŘEZ B-B VZOROVÝ ŘEZ



### ŘEZ D-D



### TABULKA VÝZTUŽE

POS	PRŮMĚR	DĚLKA (m)	ks	DĚLKA DLE PROFILU (m)						
				6	8	10	12	14	16	20
1	12	166,000	1				166,00			
2	12	2,000	20				40,00			
3	8	1,000	201		201,00					
4	8	0,920	8		7,36					
5	12	7,000	3				21,00			
6	12	4,750	4				19,00			
7	8	2,120	24		50,88					
8	14	7,000	12					84,00		
9	12	4,000	49				196,00			
10	12	3,500	48				168,00			
11	10	4,000	40			160,00				
12	10	8,000	19			152,00				
13	8	6,000	21		126,00					
14	8	3,500	36		126,00					
CELKEM DĚLKA (m)				0,00	511,24	312,00	610,00	84,00	0,00	0,00
HMOTNOST (kg/m)				0,222	0,395	0,617	0,888	1,208	1,578	2,466
HMOTNOST (kg)				0,00	201,73	192,36	541,57	101,51	0,00	0,00
CELKOVÁ HMOTNOST (kg)				1037,16						

### VÝKAZ OCELOVÝCH KARI SÍTÍ

Ozn ač.	Typ sítě	Profil	Typový rozměr	Použitý rozměr	Plocha použité sítě	Hmotnost 1 m2 sítě	Hmotnost použité sítě	Počet	Hmotnost použité sítě celkem
		(mm)	(mm) (mm)	(mm) (mm)	(m²)	(kg/m²)	(kg)	(ks)	(kg)
S1	AQ 60	6/100x6/100	6000 2400	40000 500	20,000	4,44	88,80	1	88,80
S2	AQ 60	6/100x6/100	6000 2400	6000 1200	7,200	4,44	31,97	2	63,94
S3	AQ 60	6/100x6/100	6000 2400	5000 1200	6,000	4,44	26,64	4	106,56
S4	AQ 60	6/100x6/100	6000 2400	4000 1200	4,800	4,44	21,31	2	42,62
S5	AQ 60	6/100x6/100	6000 2400	3000 1200	3,600	4,44	15,98	4	63,94
S6	AQ 60	6/100x6/100	6000 2400	2000 1200	2,400	4,44	10,66	2	21,31
S7	AQ 60	6/100x6/100	6000 2400	2400 2400	5,760	4,44	25,57	2	51,15
Celková hmotnost použitých sítí pro 1ks									(kg) 438,32

----- VÝZTUŽ PŘI HORNÍM POVRCHU  
———— VÝZTUŽ PŘI SPODNÍM POVRCHU

BETON: C25/30-XC1  
KRYTÍ: 20mm  
OCEL: B 500B(A)  
POZNÁMKA:  
SÍŤ PŘEKRÝVAT MINIMÁLNĚ 300mm  
CELKOVÁ TLOUŠŤKA STROPU NAD 4.NP – 200mm

	PROJEKTANT ING. PAVEL PECHA		VYPRACOVAL JAROMÍR ŠTICH		SP STUDIO, s.r.o. ARCHITEKTONICKÁ KANCELÁŘ BUDĚJOVICKÁ 58, ČESKÝ KRUMLOV TEL. 380711315, FAX. 380712671	
	INVESTOR <b>Město Český Krumlov</b> nám. Svornosti 1, 381 01 Český Krumlov					
	AKCE <b>30 bytových jednotek v bloku A 17</b> <b>Vyšný, Český Krumlov</b>				STUPEŇ	DPS
	VÝKRES sekce C - STROP NAD 4.NP-S.H.+11,450 - NADBETONÁVKA				DATUM 09/2024	
				Č. ZAKÁZKY SP 2023/32		
				MĚŘITKO 1:50,25	Č. VÝKRESU 21	

STROP NAD 4.NP 1:50 - S.H.+11,450-NADBETONÁVKA