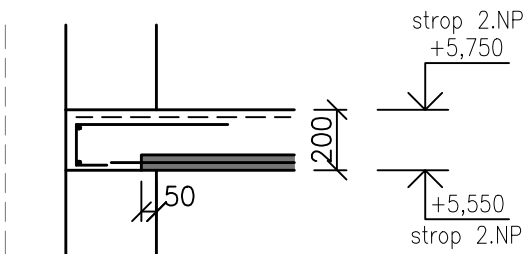
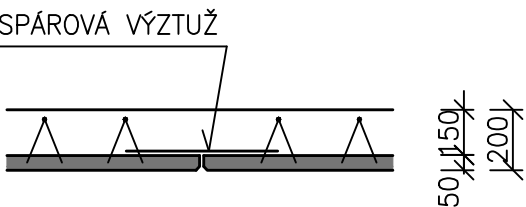


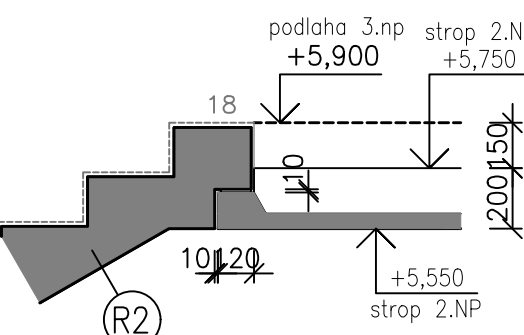
ŘEZ A-A
VZOROVÝ ŘEZ



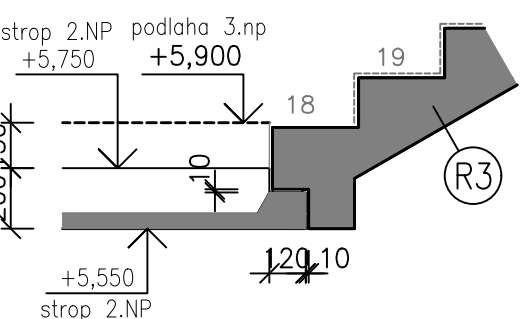
ŘEZ B-B
VZOROVÝ ŘEZ



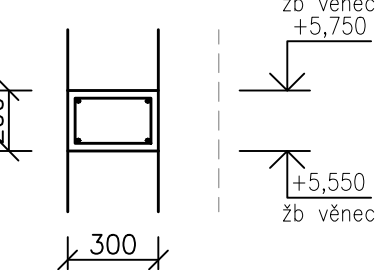
ŘEZ C-C



ŘEZ D-D



ŘEZ E-E



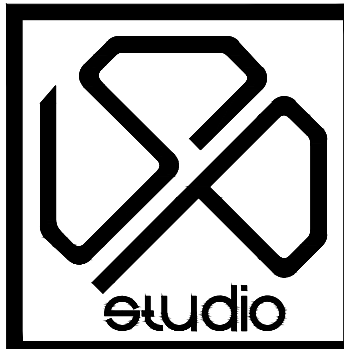
STROP NAD 2.NP

BETON: C25/30–XC1
OCEL: B 500B(A)
TL.STROPU NAD 2.NP PO ZALITÍ 200mm – S.H.+5,550
uložení filigránu na zdivu 50mm

- UMÍSTĚNÍ MONTÁŽNÍCH PODPOR FILIGRÁNŮ A PRŮVLAKŮ
- ODSTRANĚNÍ MONTÁŽNÍCH PODPĚR PROVĚST PO DOSAŽENÍ PŘEDEPISANÉ PEVNOSTI BETONU (CCA PO 28 DNECH).

UPOZORNĚNÍ !!

- MONTÁŽNÍ PODPORY OSADIT PŘED MONTÁŽÍ DESEK
- MONTÁŽ DESEK SE PROVÁDÍ PŘÍMO NA ZDIVO
- MONTÁŽ PREFABRIKÁTŮ PROVÁDĚT DLE INSTRUKCÍ PRO UŽIVATELE PREFABRIKÁTŮ
- V PŘÍPADĚ, ŽE ZDIVO NEBO JINÁ ÚLOŽNÁ PLOCHA NENÍ DOSTATEČNĚ ROVNÁ, JE NUTNÉ PLOCHU V PŘEDSTIHU VYROVNAT CEMENTOVOU MALTOU NEBO JEMNOZRNÝM BETONEM B20 – ZAJIŠŤUJE STAVBA
- MONTÁŽ DESEK PROVĚST NA SRAZ S VYROVNÁNÍM TOLERANCÍ NAD ZDÍVEM.



PROJEKTANT ING. PAVEL PECHA		VYPRACOVAL JAROMÍR ŠTICH		SP STUDIO, s.r.o. ARCHITEKTONICKÁ KANCELÁŘ BUDĚJOVICKÁ 58, ČESKÝ KRUMLOV TEL. 380711315, FAX. 380712671	
INVESTOR Město Český Krumlov nám. Svornosti 1, 381 01 Český Krumlov					
AKCE 30 bytových jednotek v bloku A 17 Vyšný, Český Krumlov				STUPEŇ	DPS
				DATUM	09/2024
VÝKRES sekce C - SKLADBA STROPU NAD 2.NP				Č. ZAKÁZKY	SP 2023/32
				MĚŘÍTKO 1:50,25	Č. VÝKRESU 11