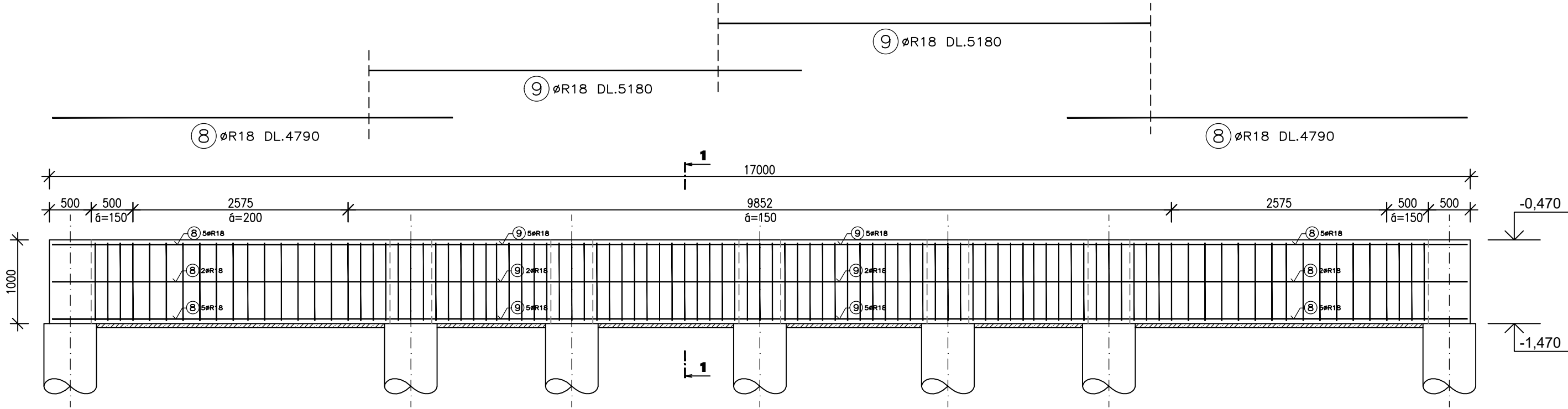
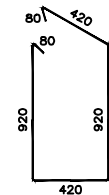
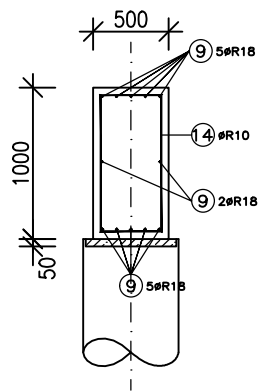


"P6"



1-1

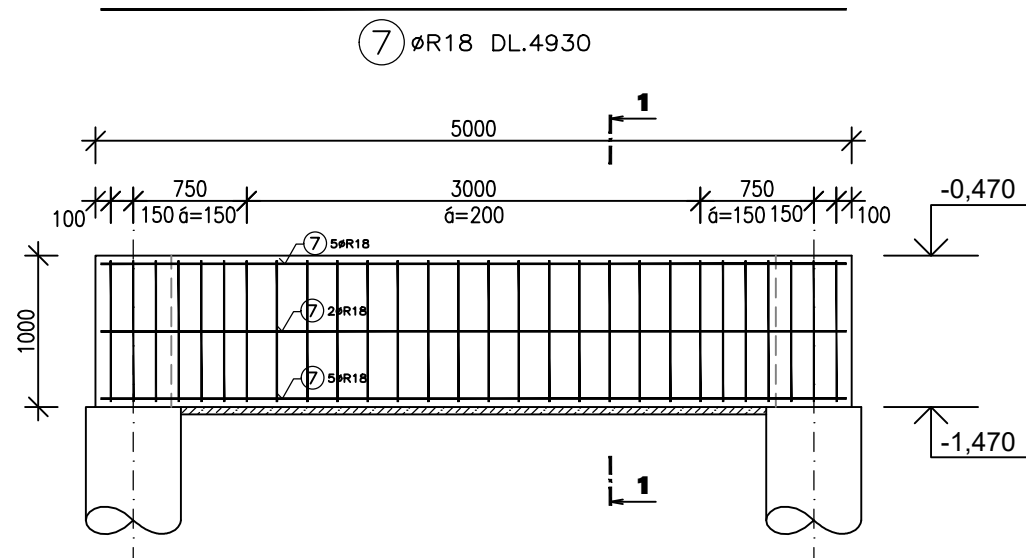


(14) ØR10 DL.2840

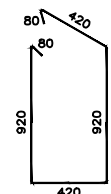
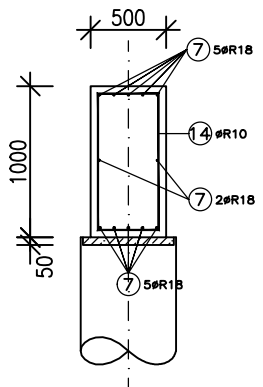
TABULKA VÝZTUŽE (1ks) - celkem 1 ks

OZN	ø	DÉLKA (mm)	POČET (ks)	DÉLKA CELKEM (m)				
				ø R6	ø R8	ø R10	ø R12	ø R18
8	R18	4 790	24					114,96
9	R18	5 180	24					124,32
14	R10	2 840	99			281,16		
DÉLKA CELKEM (m)						281,16		239,28
HMOTNOST (kg/m)				0,222	0,395	0,617	0,888	2,000
HMOTNOST CELKEM (kg)						173,50		478,56

"P5"



1-1



(14) ØR10 DL.2840

TABULKA VÝZTUŽE (1ks) - celkem 1 ks

OZN	ø	DÉLKA (mm)	POČET (ks)	DÉLKA CELKEM (m)				
				ø R6	ø R8	ø R10	ø R12	ø R18
7	R18	4 930	12					59,16
14	R10	2 840	28			79,52		
DÉLKA CELKEM (m)						79,52		59,16
HMOTNOST (kg/m)				0,222	0,395	0,617	0,888	2,000
HMOTNOST CELKEM (kg)						49,05		118,32

KRYTÍ VÝZTUŽE 35mm
BETON C20/25 XC2
VÝZTUŽ 10 505 (R)

549,00 m.n.m. = ±0,000 = ÚROVEŇ PODLAHY V 1.NP

KONSTRUKČNÍ ČÁST

verze 1.0



PROJEKTANT ING. PAVEL PECHA	VYPRACOVAL ING. PAVEL DOLANSKÝ	SP STUDIO, s.r.o. ARCHITEKTONICKÁ KANCELÁŘ BUDĚJOVICKÁ 58, ČESKÝ KRUMLOV TEL. 380711315, FAX. 380712671	
INVESTOR Město Český Krumlov nám. Svornosti 1, 381 01 Český Krumlov		STUPEŇ 30 bytových jednotek v bloku A 17 Vyšný, Český Krumlov	DPS 09/2024
AKCE		Č. ZAKÁZKY SP 2023/32	MĚŘÍTKO 1:50
VÝKRES sekce C - ZÁKLAD "P5" a "P6"		Č. VÝKRESU 04	