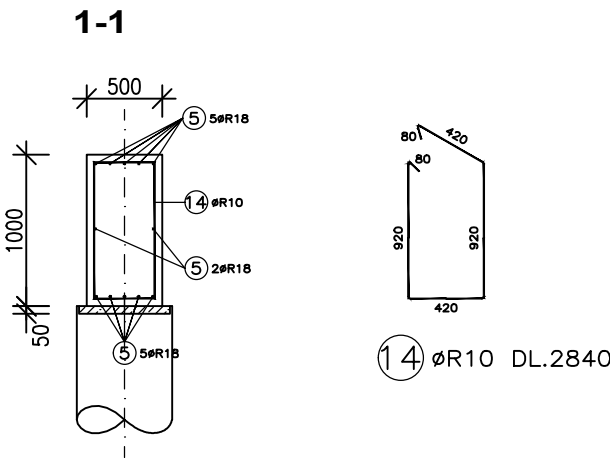
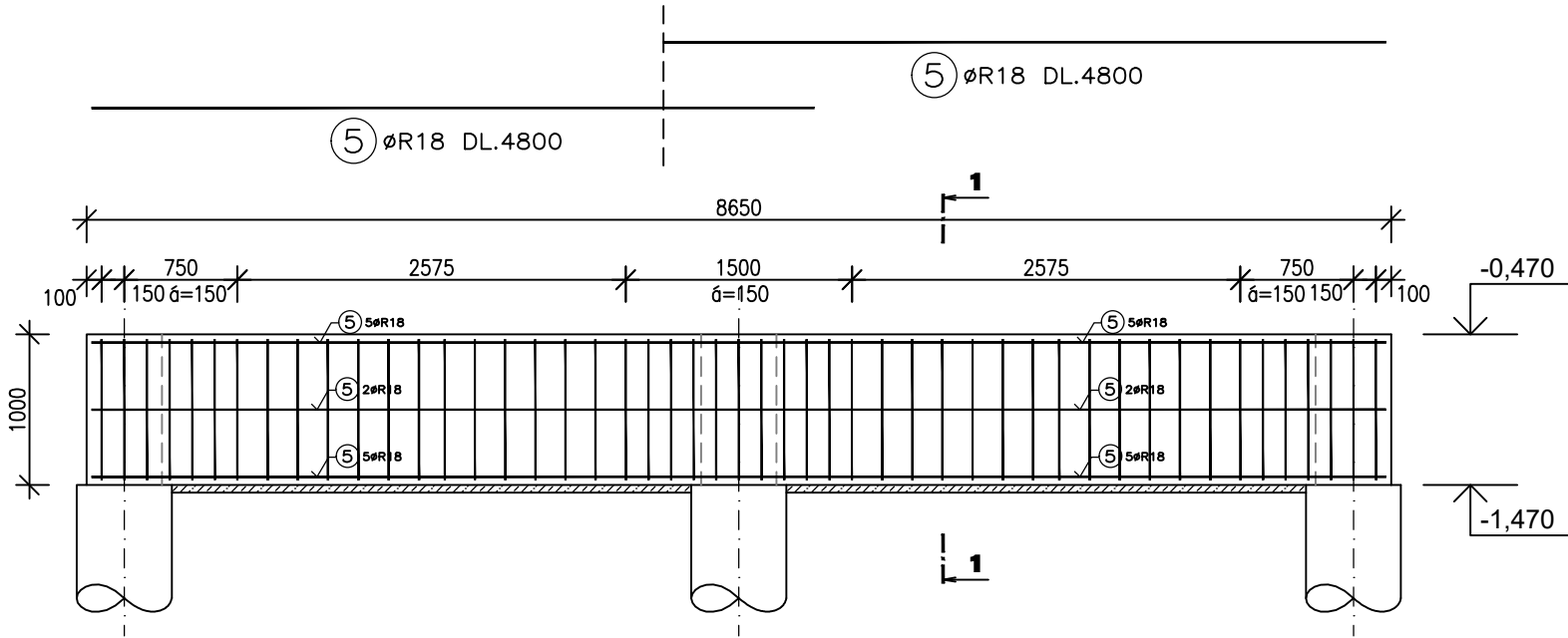


"P3"

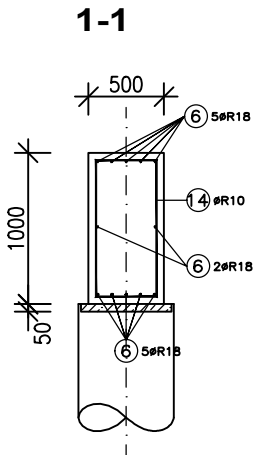
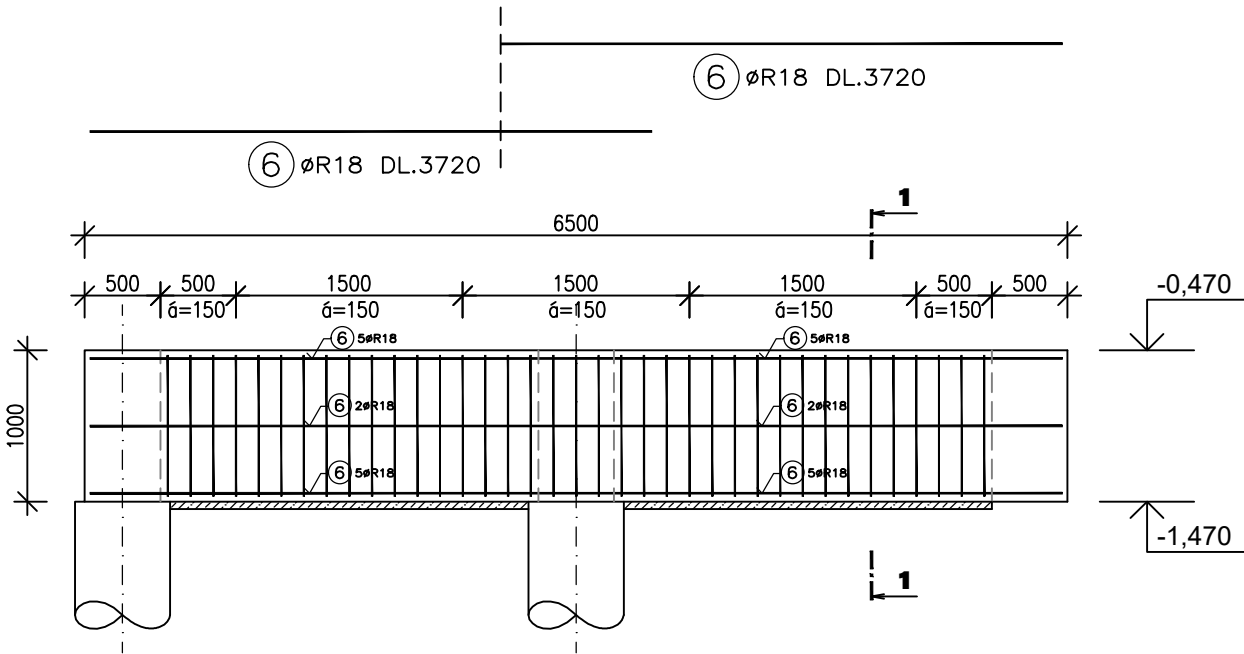


TABULKA VÝZTUŽE (1ks) - celkem 1 ks

OZN	ø	DÉLKA (mm)	POČET (ks)	DÉLKA CELKEM (m)				
				ø R6	ø R8	ø R10	ø R12	ø R18
5	R18	4 800	24					115,20
14	R10	2 840	49			139,16		
DÉLKA CELKEM (m)						139,16		115,20
HMOTNOST (kg/m)				0,222	0,395	0,617	0,888	2,000
HMOTNOST CELKEM (kg)						85,85		230,40

KRYTÍ VÝZTUŽE 35mm
BETON C20/25 XC2
VÝZTUŽ 10 505 (R)

"P4"



TABULKA VÝZTUŽE (1ks) - celkem 2 ks

OZN	ø	DÉLKA (mm)	POČET (ks)	DÉLKA CELKEM (m)				
				ø R6	ø R8	ø R10	ø R12	ø R18
6	R18	3 720	24					89,28
14	R10	2 840	37			105,08		
DÉLKA CELKEM (m)						105,08		89,28
HMOTNOST (kg/m)				0,222	0,395	0,617	0,888	2,000
HMOTNOST CELKEM (kg)						64,85		178,56

549,00 m.n.m. = ±0,000 = ÚROVEŇ PODLAHY V 1.NP

KONSTRUKČNÍ ČÁST

verze 1.0



PROJEKTANT ING. PAVEL PECHA	VYPRACOVAL ING. PAVEL DOLANSKÝ	SP STUDIO, s.r.o. ARCHITEKTONICKÁ KANCELÁŘ BUDĚJOVICKÁ 58, ČESKÝ KRUMLOV TEL. 380711315, FAX. 380712671	
INVESTOR Město Český Krumlov nám. Svornosti 1, 381 01 Český Krumlov		STUPEŇ DPS	
AKCE 30 bytových jednotek v bloku A 17 Vyšný, Český Krumlov		DATUM 09/2024	
		Č. ZAKÁZKY SP 2023/32	
VÝKRES sekce C - ZÁKLAD "P3" a "P4"		MĚŘÍTKO 1:50	Č. VÝKRESU 03