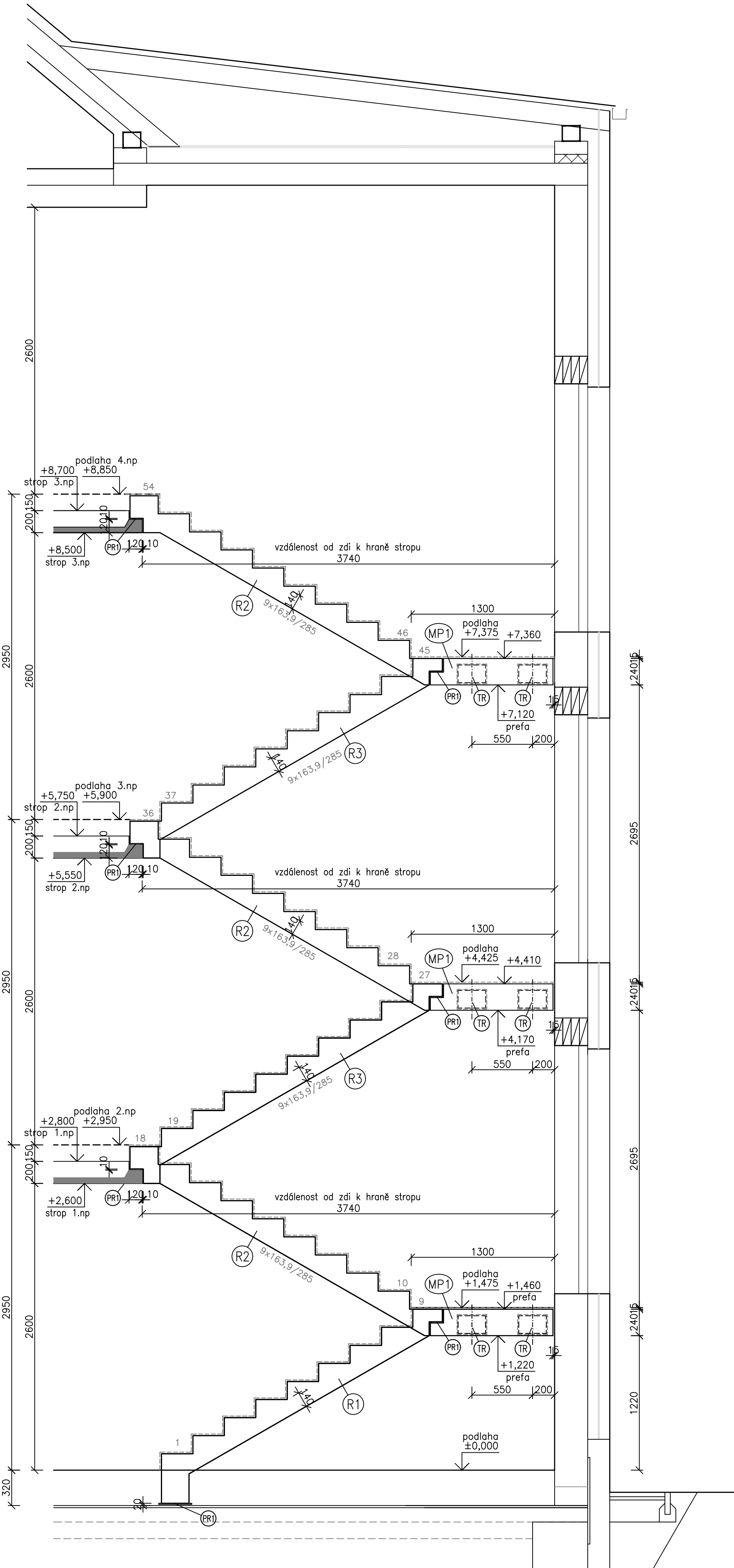
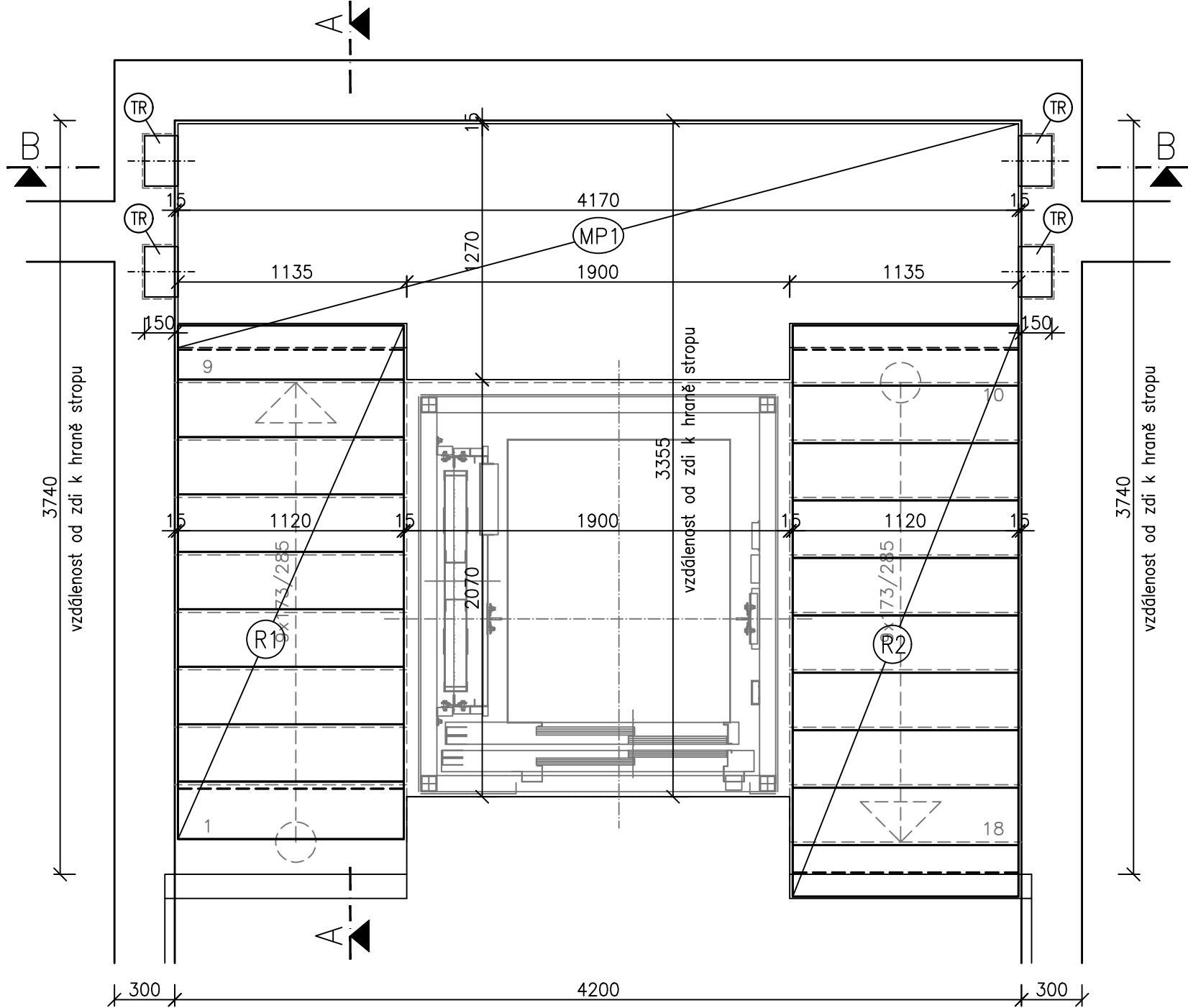


ŘEZ A-A 1:25

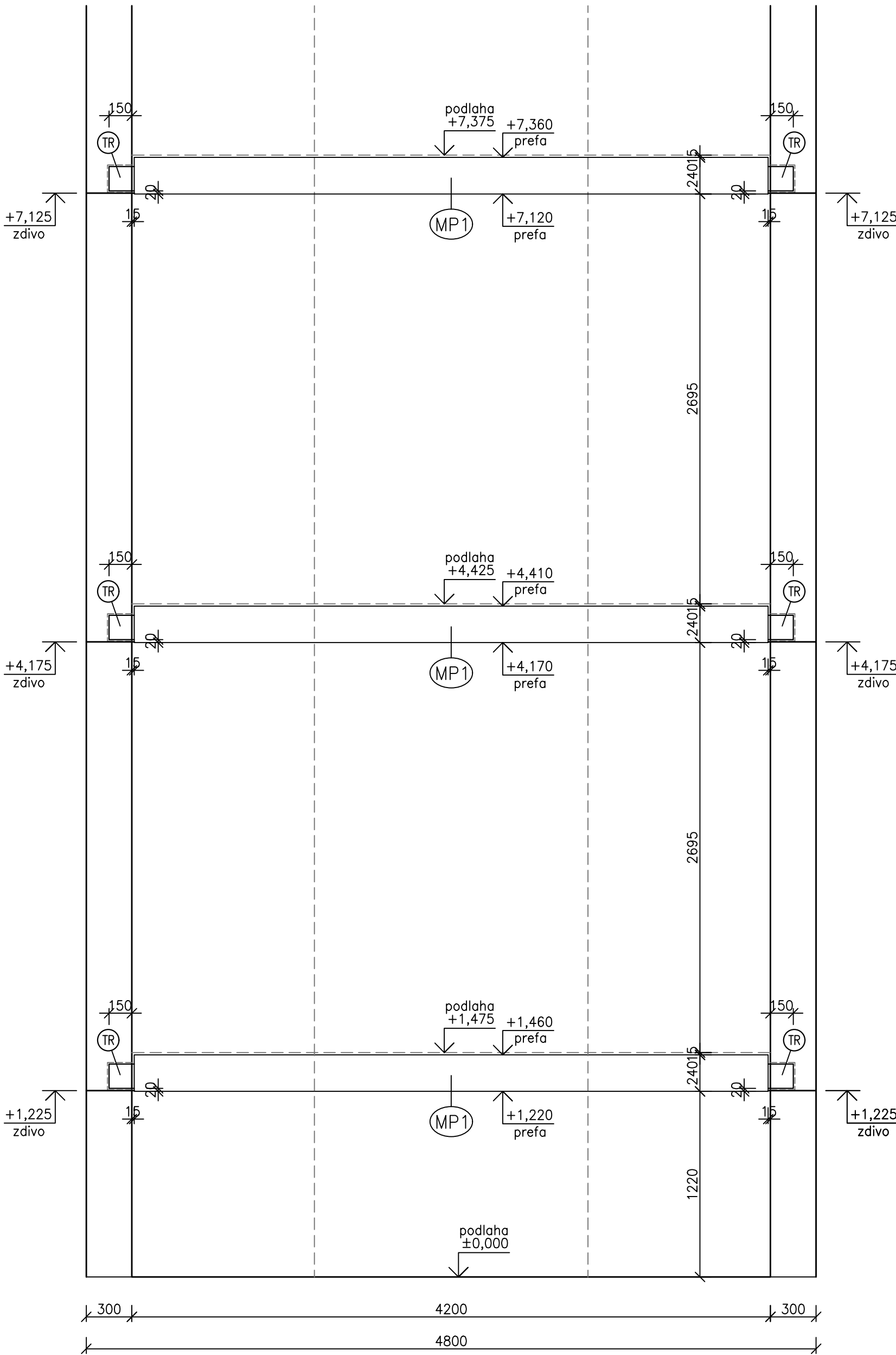


SCHODIŠTĚ SCH.1–SKLADBA 1:25

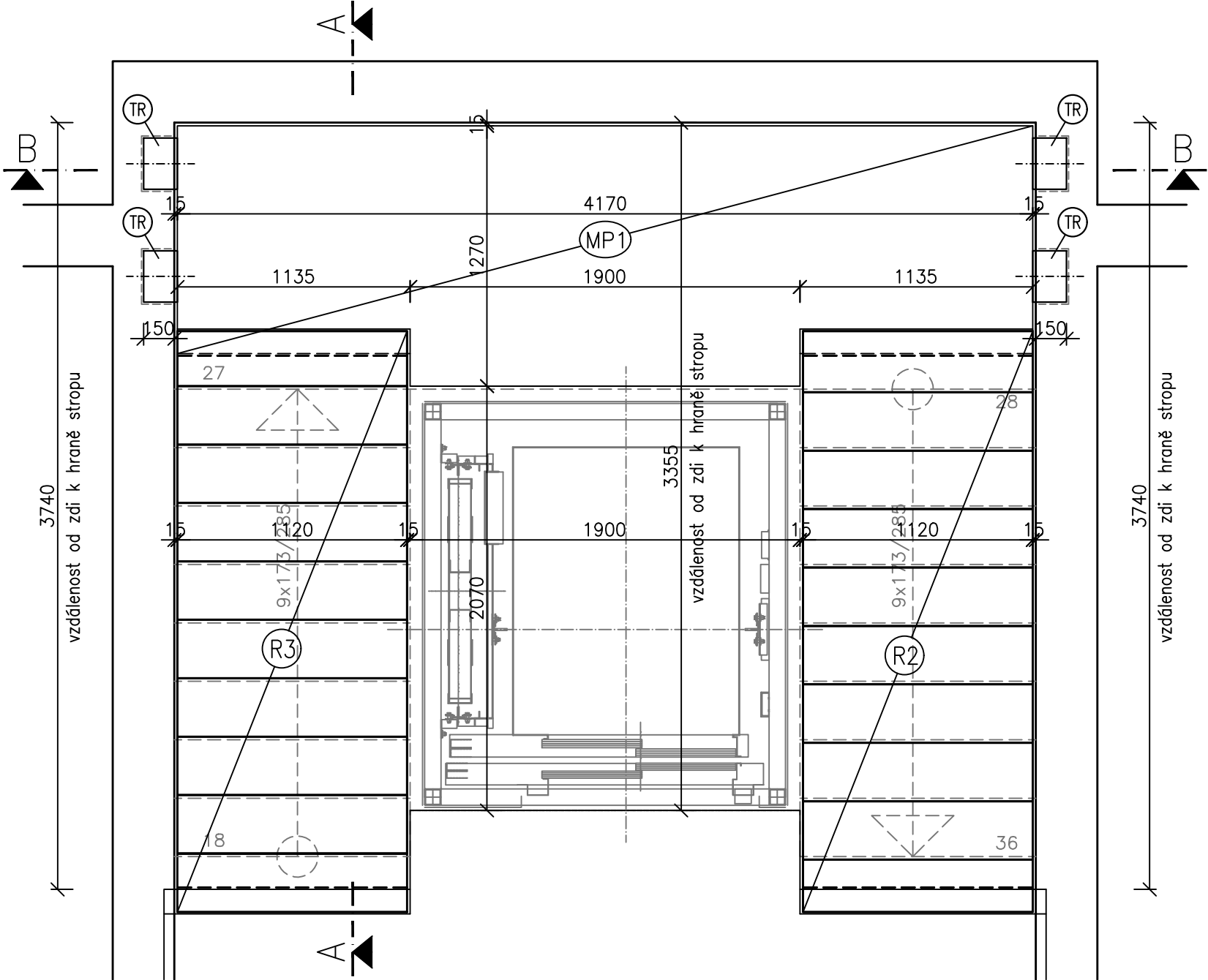
SCHODIŠTĚ Z 1.NP–2.NP  
PŮDORYS 1:25



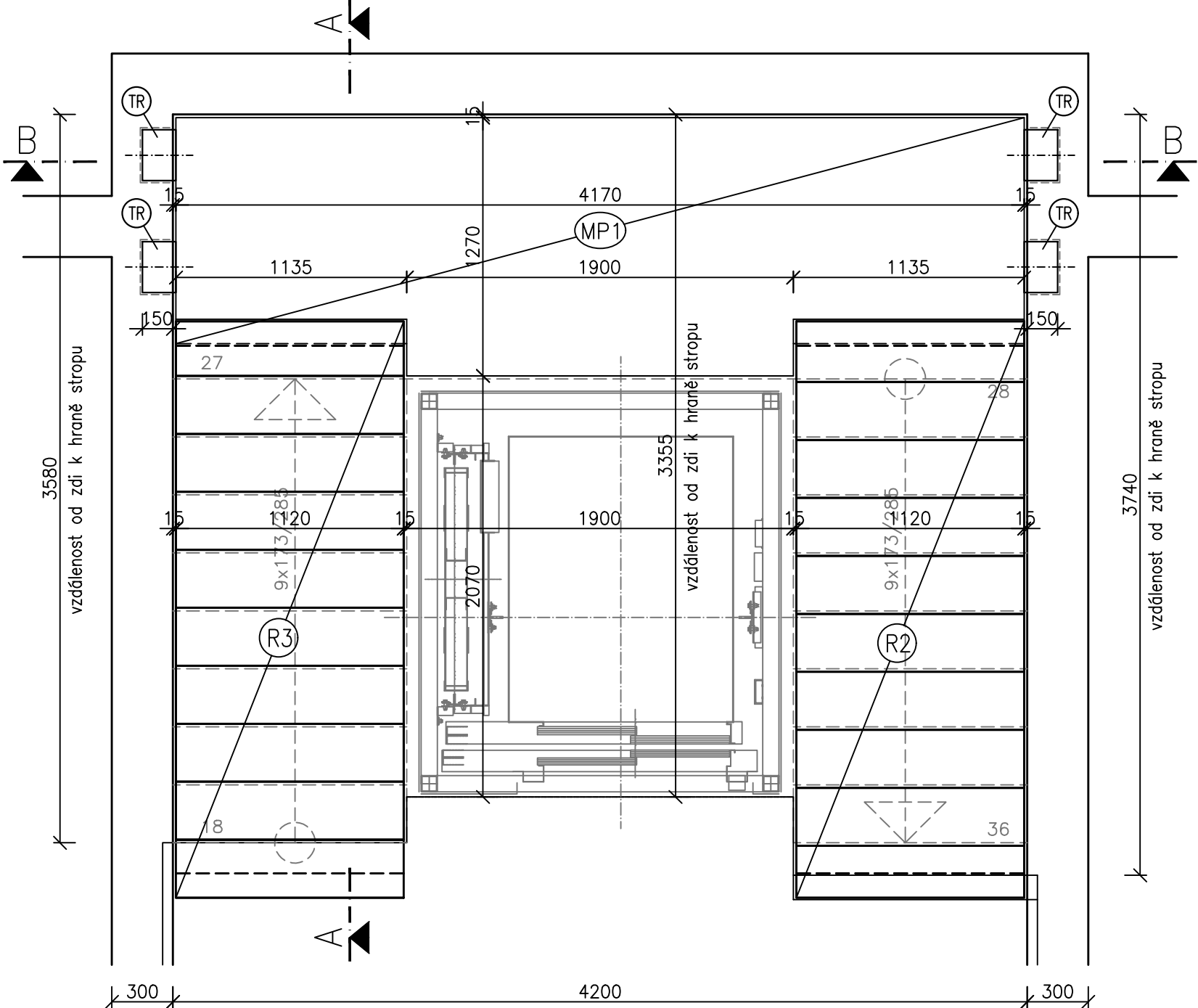
ŘEZ B-B 1:25



SCHODIŠTĚ Z 2.NP–3.NP  
PŮDORYS 1:25



SCHODIŠTĚ Z 3.NP–4.NP  
PŮDORYS 1:25



SCHODIŠTĚ–SCH.1  
POČÍTANO S KERAMICKÝ OBKALDEM 15mm  
(PR) SCHODITOVÁ RAMENA OSADIT NA PRÝŽOVÁ LOŽISKA  
(TR) PROTIHLUKOVÁ TRONSOLE EGCOSONO F (v.160mm) – "FRANK"  
BETON PREFA RAMENA: C35/45 XC1  
KRYTÍ: min.20mm  
RAMENO R1 – 1850kg – 1ks  
RAMENO R2 – 1900kg – 3ks  
RAMENO R3 – 1933kg – 2ks  
MEZIPODESTA MP1 – 2950kg – 3ks



PROJEKTANT ING. PAVEL PECHA	VYPRACOVAL JAROMÍR ŠTICH	SP STUDIO, s.r.o. ARCHITECTONICKÁ KANCELÁŘ BUDEJOVICKÁ 58, ČESKÝ KRUMLOV TEL. 380711315, FAX. 380712671
INVESTOR Město Český Krumlov nám. Svornosti 1, 381 01 Český Krumlov	AKCE 30 bytových jednotek v bloku A 17 Vyšný, Český Krumlov	STUPEŇ DPS
AKCE 30 bytových jednotek v bloku A 17 Vyšný, Český Krumlov	DATUM 09/2024	Č. ZAKÁZKY SP 2023/32
VÝKRES sekce B - SCHODIŠTĚ SCH.1-SKLADBA	MĚŘÍTKO 1:25	Č. VÝKRESU 22