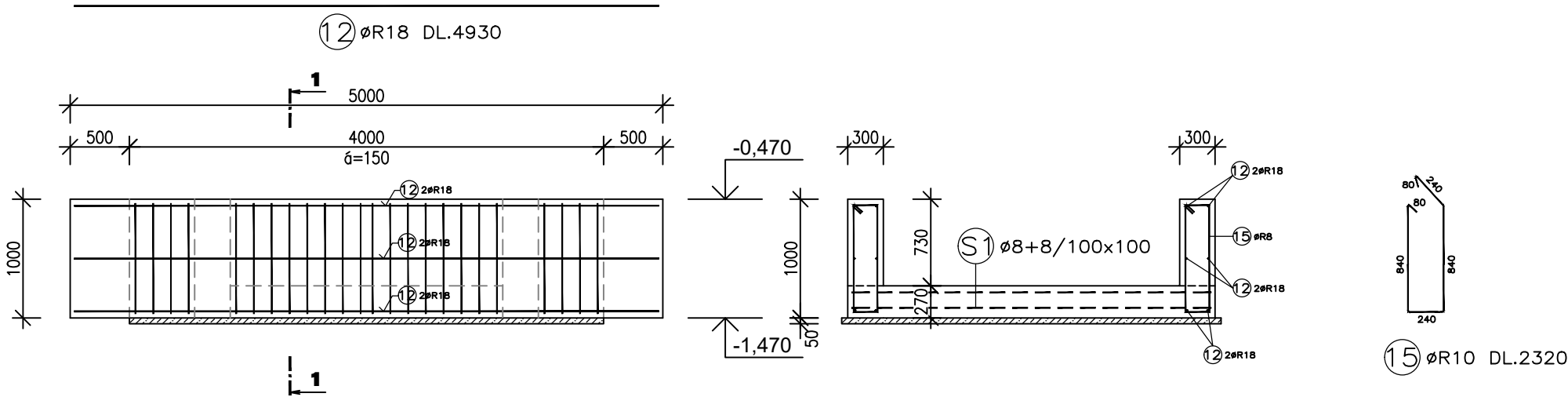


"T1"



TABULKA VÝZTUŽE (1ks) - celkem 2 ks

OZN	\varnothing	DĚLKA (mm)	POČET (ks)	DĚLKA CELKEM (m)				
				$\varnothing R6$	$\varnothing R8$	$\varnothing R10$	$\varnothing R12$	$\varnothing R18$
12	R18	4 930	6					29,58
15	R10	2 320	24			55,68		
DĚLKA CELKEM (m)						55,68		29,58
HMOTNOST (kg/m)				0,222	0,395	0,617	0,888	2,000
HMOTNOST CELKEM (kg)						34,35		59,16

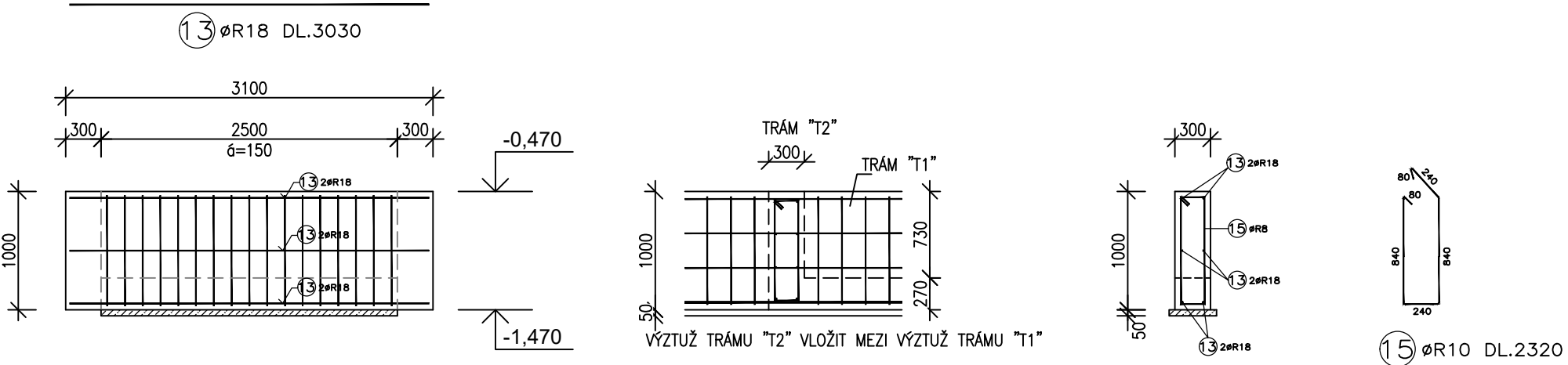
(S1) KARI SÍŤ $\varnothing 8+8/100 \times 100$, 4 ks, hm. 47,40 kg/ks, hm. celkem 189,60 kg

KRYTÍ VÝZTUŽE 35mm BETON C20/25 XC2 VÝZTUŽ 10 505 (R)

TABULKA VÝZTUŽE (1ks) - celkem 2 ks

OZN	\varnothing	DĚLKA (mm)	POČET (ks)	DĚLKA CELKEM (m)				
				$\varnothing R6$	$\varnothing R8$	$\varnothing R10$	$\varnothing R12$	$\varnothing R18$
13	R18	3 030	6					18,18
15	R10	2 320	17			39,44		
DĚLKA CELKEM (m)						39,44		18,18
HMOTNOST (kg/m)				0,222	0,395	0,617	0,888	2,000
HMOTNOST CELKEM (kg)						24,35		36,36

"T2"



549,00 m.n.m. = $\pm 0,000$ = ÚROVEŇ PODLAHY V 1.NP

KONSTRUKČNÍ ČÁST

verze 1.0



PROJEKTANT ING. PAVEL PECHA	VYPRACOVAL ING. PAVEL DOLANSKÝ	SP STUDIO, s.r.o. ARCHITEKTONICKÁ KANCELÁŘ BUDĚJOVICKÁ 58, ČESKÝ KRUMLOV TEL. 380711315, FAX. 380712671	
INVESTOR Město Český Krumlov nám. Svornosti 1, 381 01 Český Krumlov		STUPEŇ 30 bytových jednotek v bloku A 17 Vyšný, Český Krumlov	DPS 09/2024
AKCE		Č. ZAKÁZKY SP 2023/32	Č. VÝKRESU 06
VÝKRES sekce B - ZÁKLAD "T1" a "T2"		MĚŘÍTKO 1:50	