

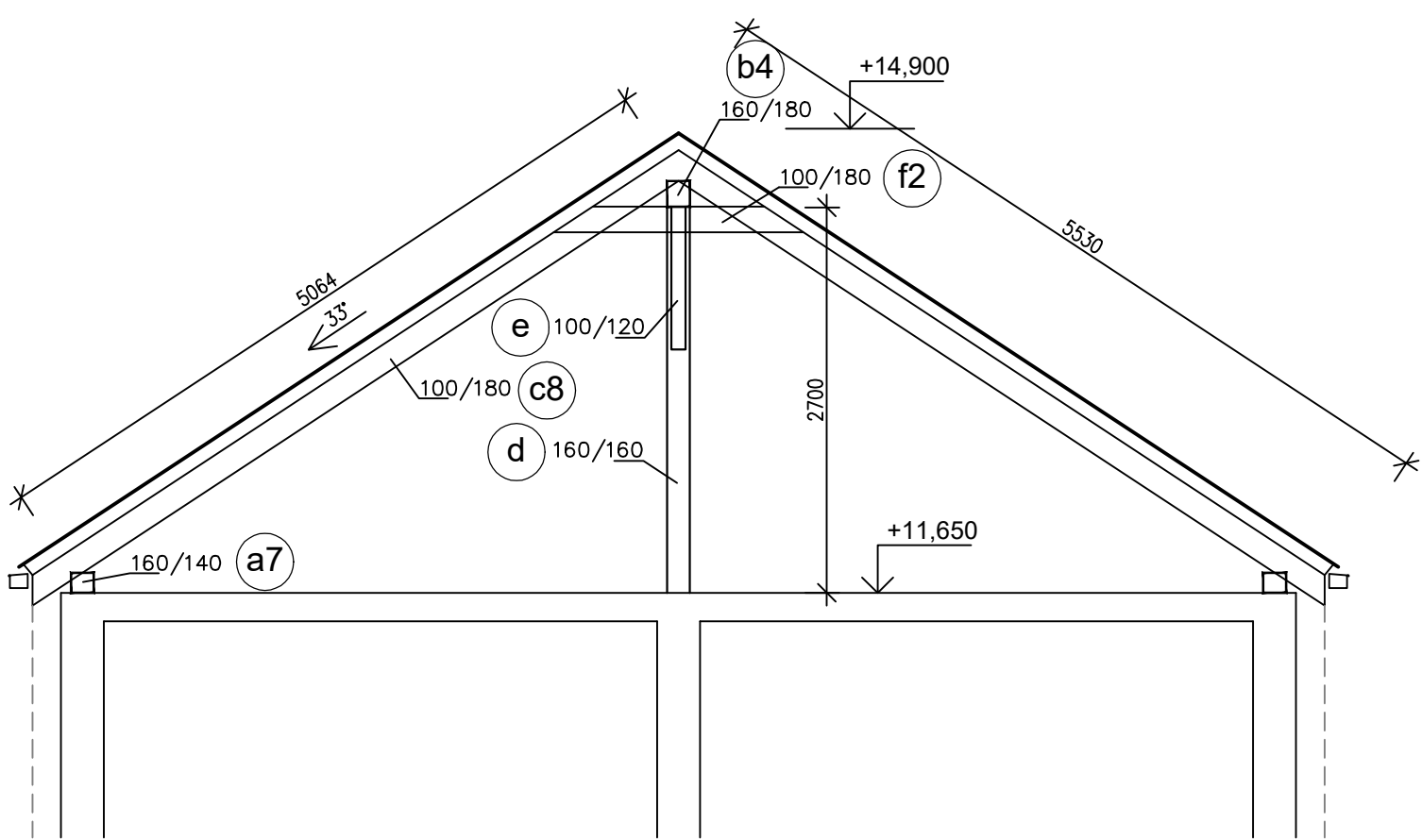
TABULKA PRVKŮ KROVU

OZN.	NÁZEV	PRŮŘEZ (mm)	DÉLKA (mm)	OBJEM (m3/kus)	KS	OBJEM CELKEM (m3)
a1	POZEDNICE	160/140	1600	0,04	4	0,16
a2	POZEDNICE	160/140	3850	0,09	2	0,18
a3	POZEDNICE	160/140	5200	0,12	1	0,12
a4	POZEDNICE	160/140	1750	0,04	2	0,08
a5	POZEDNICE	160/140	1250	0,03	2	0,06
a6	POZEDNICE	160/140	1900	0,05	2	0,10
a7	POZEDNICE	160/140	4100	0,09	2	0,18
b1	STŘ. VAZNICE	160/180	17300	0,50	1	0,50
b2	STŘ. VAZNICE	160/180	6250	0,18	2	0,36
b3	VRCH. VAZNICE	160/180	17600	0,51	1	0,51
b4	VRCH. VAZNICE	160/180	7300	0,21	1	0,21
c1	KROKEV	100/180	8500	0,15	18	2,70
c2	KROKEV	100/180	4750	0,09	8	0,72
c3	KROKEV	100/180	4900	0,09	16	1,44
c4	KROKEV	100/180	4300	0,08	2	0,16
c5	KROKEV	100/180	2900	0,05	2	0,10
c6	KROKEV	100/180	1800	0,03	4	0,12
c7	KROKEV	100/180	700	0,01	2	0,02
c8	KROKEV	100/180	5500	0,10	8	0,80
c9	KROKEV	100/180	4100	0,07	2	0,14
c10	KROKEV	100/180	2750	0,05	2	0,10
c11	KROKEV	100/180	1400	0,03	2	0,06
c12	KROKEV	100/180	5000	0,09	6	0,54
c13	KROKEV	100/180	3800	0,07	16	1,12
c14	ŮŽL. KROKEV	140/220	7300	0,23	2	0,46
d	SLOUPEK	160/160	2800	0,07	4	0,28
e	PÁSEK	100/120	1500	0,02	9	0,18
f1	KLEŠTINA	100/180	1550	0,03	16	0,48
f2	KLEŠTINA	100/180	1800	0,04	6	0,24
g	VÝMĚNA U VÝLEZU NA STŘECHU	100/180	3000	0,06	1	0,06

JSOU VYKÁZÁNY ČISTÉ DÉLKY BEZ PROŘEZU CELKEM 12,18 m3

BEDNĚNÍ KROVU Z PRKEN tl. 24mm	325,0 m2
BEDNĚNÍ PŘESAHO KROVU Z PRKEN tl. 24mm	6,0 m2
LATĚ 40x60mm	2,5 m3
KONTRALATĚ 40x60mm	1,0 m3

549,00 m.n.m. = ±0,000 = ÚROVEŇ PODLAHY V 1.NP



ŘEZ C-C

POZNÁMKY

- KRYTINA - BETONOVÁ STŘEŠNÍ TAŠKA - ODSTÍN ČERVENÝ
- VČETNĚ VŠECH DOPLŇKOVÝCH TAŠEK A DOPLŇKŮ A NA LAŽOVÁNÍ DLE TECH. LISTŮ
- PROTISNĚHOVÉ ZABRANÝ - HÁKY DLE TECH. LISTŮ (SNĚHOVÁ OBLAST, SKLON)
- PROSTUPOVÁ TAŠKA Z UMĚLÉ HMOTY PRO ANTENU
- TAŠKA ODVĚTRÁNÍ Z UMĚLÉ HMOTY VČ. NÁSTAVCE S KRYTEM + PRUŽNÁ SPOJKA
- KRYTINA - PLECHOVÁ FALCOVANÁ - ODSTÍN ANTRACIT
- KLEMPÍŘSKÉ PRVKY - LAKOVANÝ PLECH - ODSTÍN ANTRACIT - DLE ČSN 73 36 10
- ŽLAB HRANATÝ RŠ 330mm
- KOTLIK HRANATÝ Ø100/330mm
- SVOD HRANATÝ Ø100x100mm, VČ. OBJÍMEK A KOLEN
- LEMOVÁNÍ ZDI
- OKAPNÍČKA PODSTŘEŠNÍ FOLIE RŠ 250mm
- opod.
- STŘEŠNÍ VÝLEZ ZATEPLENÝ (660x980mm), Uw=1,30 W/m2K
- VEŠKERÉ DŘEVĚNÉ PRVKY BUDOU OPATŘENY FUNKCIONÍMI A INSEKTIČNÍMI PŘÍPRAVKY

DŘEVO JEHLIČNATÉ, JAKOST SI



PROJEKTANT ING. PAVEL PECHA	VYPRACOVAL ING. PAVEL DOLANSKÝ	SP STUDIO, s.r.o. ARCHITEKTONICKÁ KANCELÁŘ BUDĚJOVICKÁ 58, ČESKÝ KRUMLOV TEL. 380711315, FAX. 380712671
INVESTOR Město Český Krumlov nám. Svornosti 1, 381 01 Český Krumlov	AKCE 30 bytových jednotek v bloku A 17 Vyšný, Český Krumlov	STUPEŇ DATUM Č. ZAKÁZKY MĚŘITKO Č. VÝKRESU
VÝKRES sekce B - PŮDORYS KROVU		DPS 09/2024 SP_2023/32 1:50 07