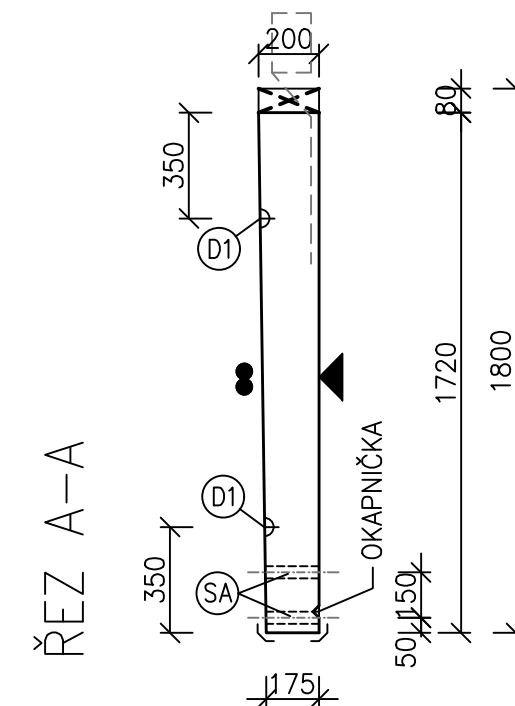
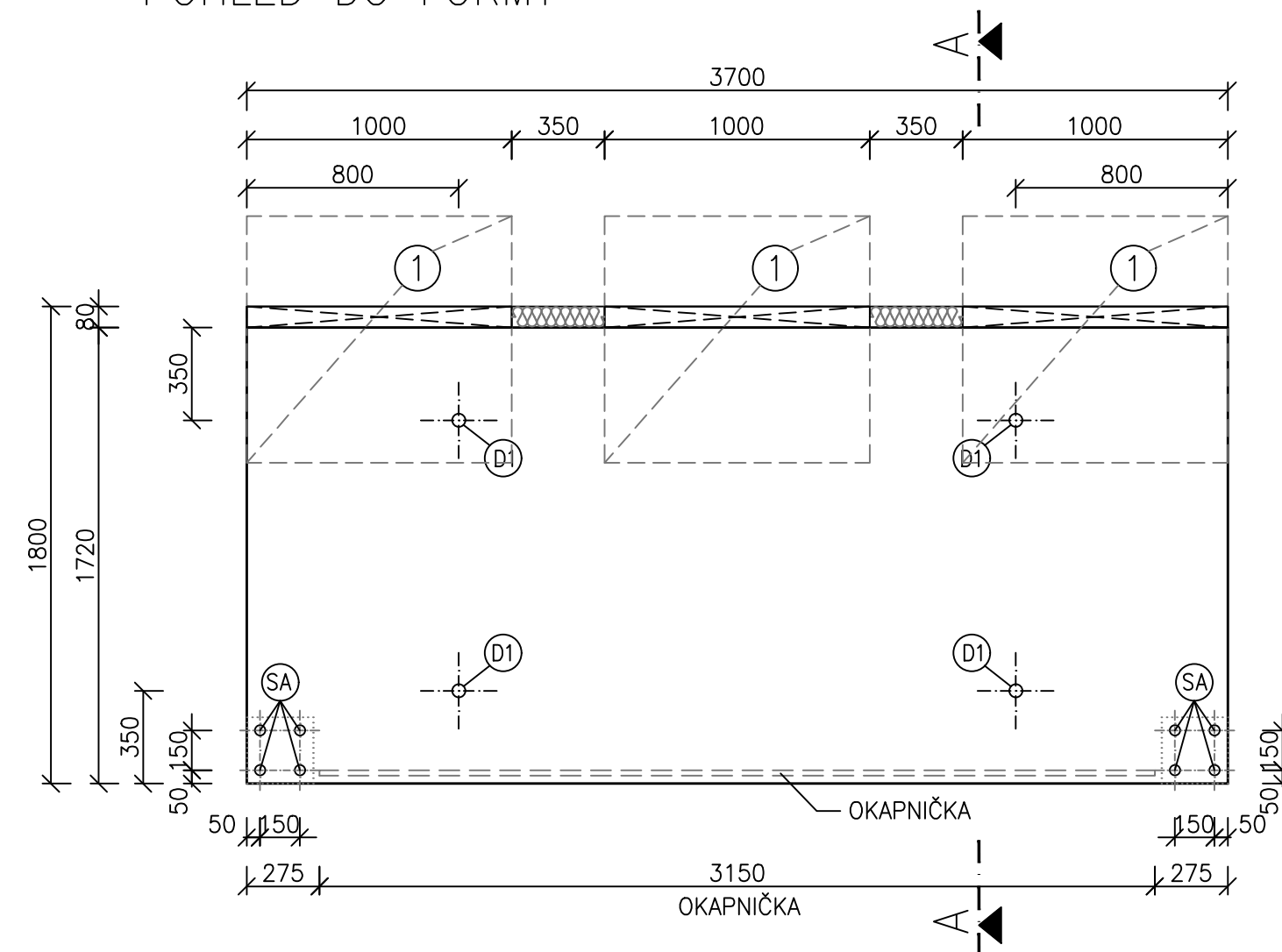
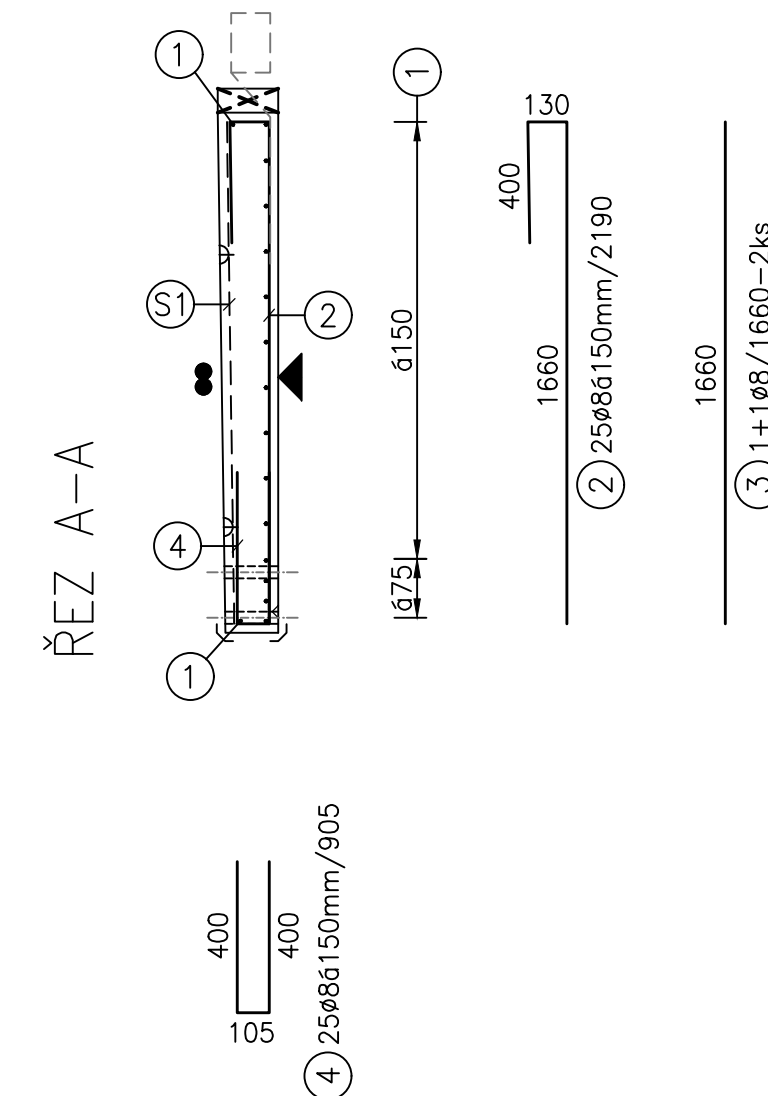
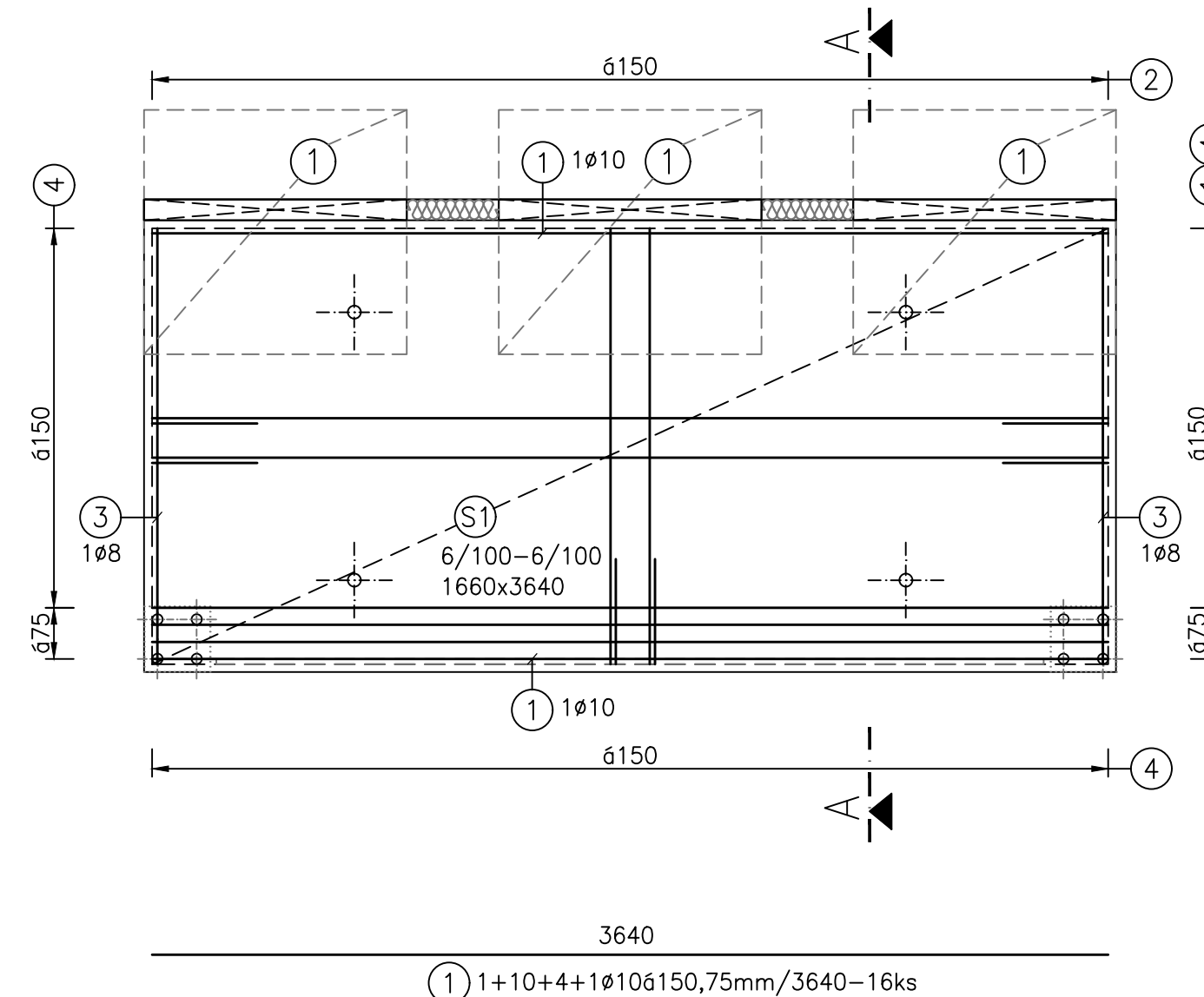


BALKON B3-TVAR-2ks
POHLED DO FORMY



BALKON B3-VÝZTUŽ-2ks
POHLED DO FORMY



TABULKA VÝZTUŽE										
POS	PRŮMĚR	DĚLKA (m)	ks	DĚLKA DLE PROFILU (m)						
				6	8	10	12	14	16	20
1	10	3,640	16			58,24				
2	8	2,190	25		54,75					
3	8	1,660	2		3,32					
4	8	0,905	57		51,59					
5	14	1,500	4					6,00		
CELKEM DĚLKA (m)				0,00	109,66	58,24	0,00	6,00	0,00	0,00
HMOTNOST (kg/m)				0,222	0,395	0,617	0,888	1,208	1,578	2,466
				0,00	43,27	35,91	0,00	7,25	0,00	0,00
CELKOVÁ HMOTNOST (kg)				86,43						

VÝKAZ OCELOVÝCH KARI SÍTÍ											
Ozn ač.	Typ sítě	Profil	Typový rozměr		Použitý rozměr		Plocha použité sítě	Hmotnos t 1 m2 sítě	Hmotnost použité sítě	Poče t	Hmotnost použité sítě celkem
		(mm)	(mm)	(mm)	(mm)	(mm)	(m ²)	(kg/m ²)	(kg)	(ks)	(kg)
S1	AQ60	6/100x6/100	6000	2400	3640	1660	6,042	4,44	26,83	1	26,83
Celková hmotnost použité sítě pro 1ks										(kg)	26,83

POVRCHY	ISO-NOSNÍKY
●● RUČNĚ HLAZENÝ BETON	① EGC0BOX VM48-C30-h200-REI120-SW - 3ks

▲ OTISK Z PODLOŽKY HLADKÝ
↘ ZKOSENÁ HRANA LIŠTA 10/10mm

ZABUDOVANÉ DÍLY

(SA) SANDRICK ø40mm/dl.175mm

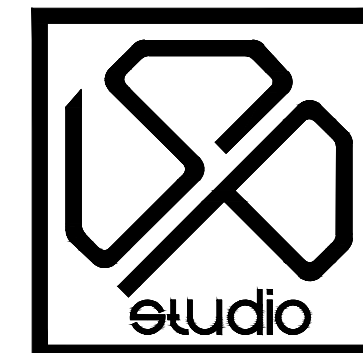
BETON: C35/45 XC4,XD3,XF1,XA1

OCEL: B 500B(A)

OBJEM: 1,194m³

HMOTNOST: 2985kg

KRYTÍ: min.30mm



PROJEKTANT ING. PAVEL PECHA		VYPRACOVAL JAROMÍR ŠTICH		SP STUDIO, s.r.o. ARCHITEKTONICKÁ KANCELÁŘ BUDĚJOVICKÁ 58, ČESKÝ KRUMLOV TEL. 380711315, FAX. 380712677	
INVESTOR Město Český Krumlov nám. Svornosti 1, 381 01 Český Krumlov					
AKCE 30 bytových jednotek v bloku A 17 Vyšný, Český Krumlov				STUPEŇ DPS	
				DATUM 09/2024	
				Č. ZAKÁZKY SP 2023/32	
VÝKRES sekce A - BALKON B3-TVAR,VÝZTUŽ				MĚŘÍTKO 1:25	
				Č. VÝKRESU 33	