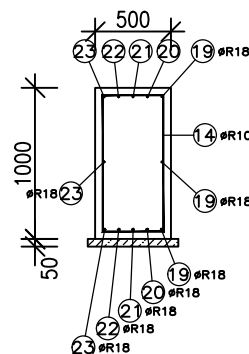
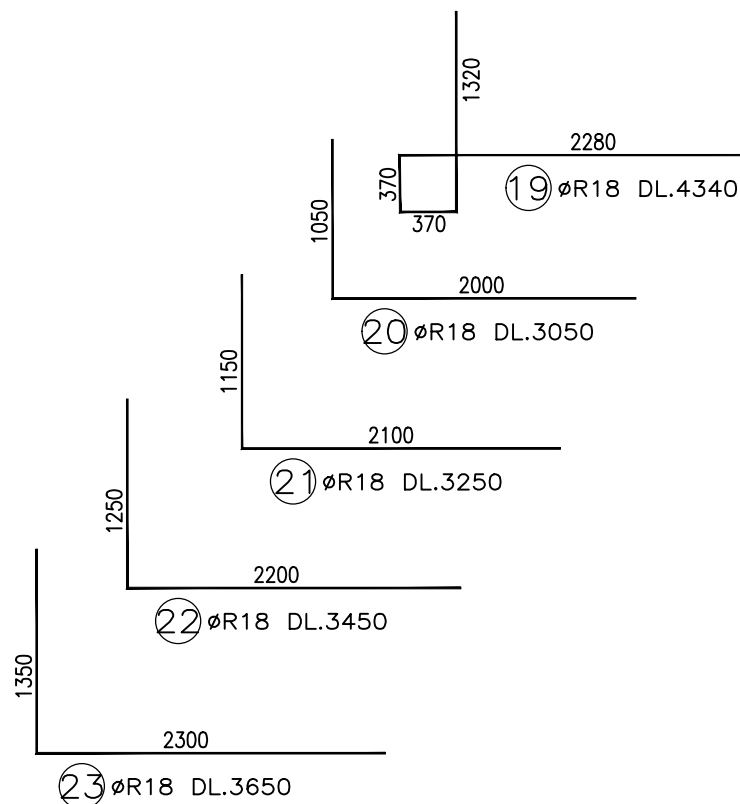


I

1-1



14 ØR10 DL.2840



# TABULKA VÝZTUŽE

OZN	Ø	DÉLKA (mm)	POČET (ks)	DÉLKA CELKEM (m)				
				Ø R6	Ø R8	Ø R10	Ø R12	Ø R18
19	R18	4 340	3					13,02
20	R18	3 050	2					6,10
21	R18	3 250	2					6,50
22	R18	3 450	2					6,90
23	R18	3 650	3					10,95
14	R10	2 840	11			31,24		
DÉLKA CELKEM (m)						31,24		43,47
HMOTNOST (kg/m)				0,222	0,395	0,617	0,888	2,000
HMOTNOST CELKEM (kg)						19,30		86,94

KRYTÍ VÝZTUŽE 35mm  
BETON C20/25 XC2  
VÝZTUŽ 10 505 (R)

KONSTRUKČNÍ ČÁST

verze 1.0



PROJEKTANT ING. PAVEL PECHA		VYPRACOVAL ING. PAVEL DOLANSKÝ		SP STUDIO, s.r.o. ARCHITEKTONICKÁ KANCELÁŘ BUDĚJOVICKÁ 58, ČESKÝ KRUMLOV TEL. 380711315, FAX. 380712671	
INVESTOR <b>Město Český Krumlov</b> nám. Svornosti 1, 381 01 Český Krumlov					
AKCE <b>30 bytových jednotek v bloku A 17</b> <b>Vyšný, Český Krumlov</b>				STUPEŇ	DPS
				DATUM	09/2024
				Č. ZAKÁZKY	SP 2023/32
VÝKRES <b>sekce A - ZÁKLAD "P6" ROZŠÍŘENÍ</b>				MĚŘITKO 1:50	Č. VÝKRESU <b>08</b>

549,00 m.n.m. = ±0,000 = ÚROVEŇ PODLAHY V 1.NP