

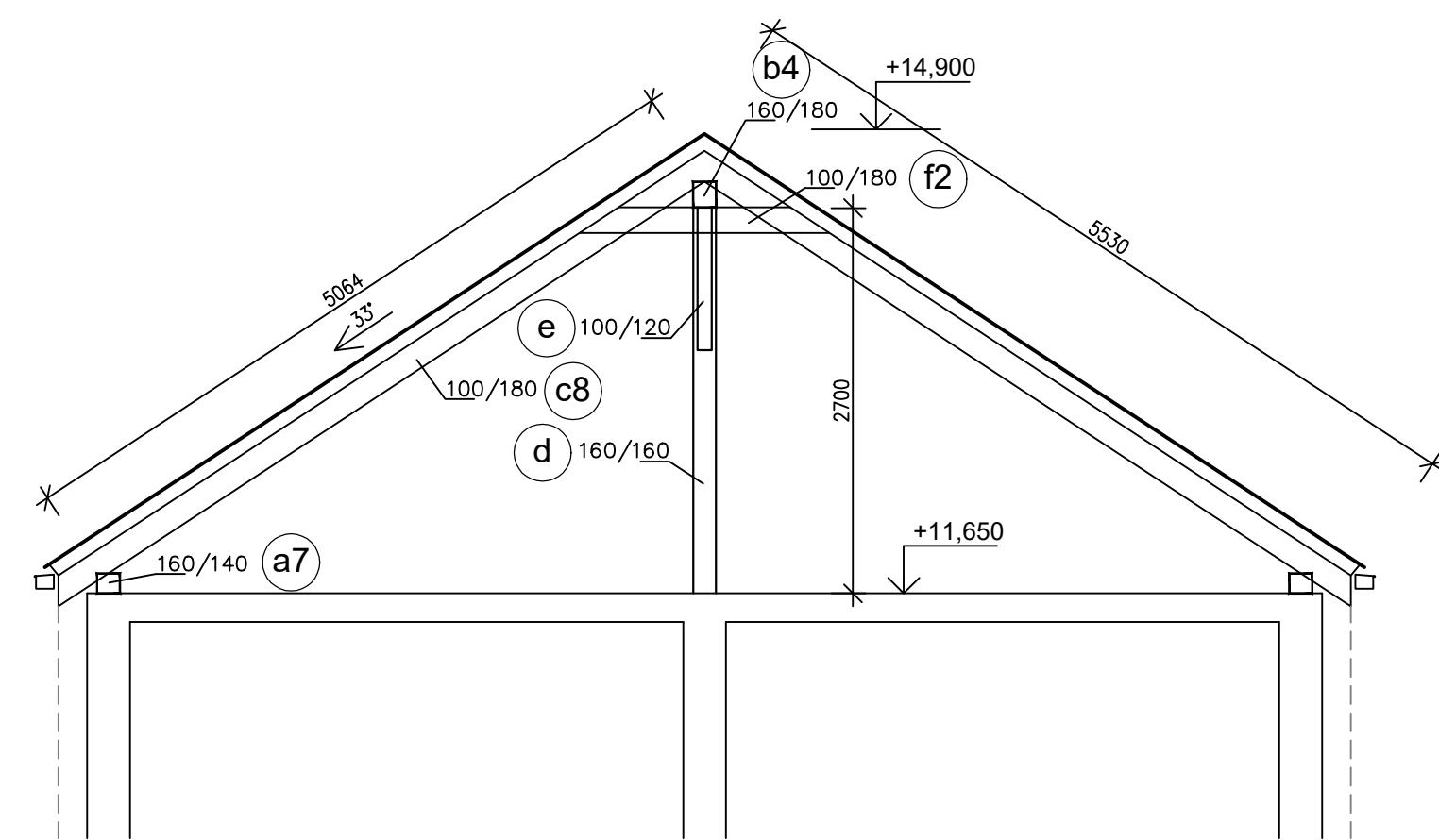
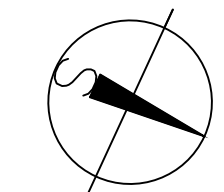


OZN.	NÁZEV	PRŮŘEZ (mm)	DĚLKA (mm)	OBJEM (m3/kus)	KS	OBJEM CELKEM (m3)
a1	POZEDNICE	160/140	1600	0,04	4	0,16
a2	POZEDNICE	160/140	3850	0,09	2	0,18
a3	POZEDNICE	160/140	5200	0,12	1	0,12
a4	POZEDNICE	160/140	1750	0,04	2	0,08
a5	POZEDNICE	160/140	1250	0,03	2	0,06
a6	POZEDNICE	160/140	1900	0,05	2	0,10
a7	POZEDNICE	160/140	4100	0,09	2	0,18
b1	STŘ. VAZNICE	160/180	17300	0,50	1	0,50
b2	STŘ. VAZNICE	160/180	6250	0,18	2	0,36
b3	VRCH. VAZNICE	160/180	17600	0,51	1	0,51
b4	VRCH. VAZNICE	160/180	7300	0,21	1	0,21
c1	KROKEV	100/180	8500	0,15	17	2,55
c2	KROKEV	100/180	4750	0,09	8	0,72
c3	KROKEV	100/180	4900	0,09	16	1,44
c4	KROKEV	100/180	4300	0,08	2	0,16
c5	KROKEV	100/180	2900	0,05	2	0,10
c6	KROKEV	100/180	1800	0,03	3	0,09
c7	KROKEV	100/180	700	0,01	2	0,02
c8	KROKEV	100/180	5500	0,10	8	0,80
c9	KROKEV	100/180	4100	0,07	2	0,14
c10	KROKEV	100/180	2750	0,05	2	0,10
c11	KROKEV	100/180	1400	0,03	2	0,06
c12	KROKEV	100/180	5000	0,09	6	0,54
c13	KROKEV	100/180	3800	0,07	16	1,12
c14	ŮŽL. KROKEV	140/220	7300	0,23	2	0,46
d	SLOUPEK	160/160	2800	0,07	4	0,28
e	PÁSEK	100/120	1500	0,02	9	0,18
f1	KLEŠTINA	100/180	1550	0,03	16	0,48
f2	KLEŠTINA	100/180	1800	0,04	6	0,24
g	VÝMĚNA U VÝLEZU NA STŘECHU	100/180	3000	0,06	1	0,06

JSOU VYKÁZÁNY ČISTÉ DÉLKÝ BEZ PROŘEZU CELKEM 12,00 m3

BEDNĚNÍ KROVU Z PRKEN tl. 24mm	325,0 m2
BEDNĚNÍ PŘESAHOV KROVU Z PRKEN tl. 24mm	6,0 m2
LATĚ 40x60mm	2,5 m3
KONTRALATĚ 40x60mm	1,0 m3

549,00 m.n.m. =  $\pm 0,000$  = ÚROVEŇ PODLAHY V 1.NF

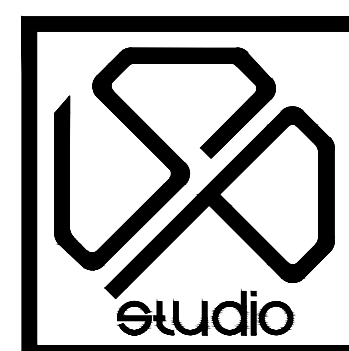


## ŘEZ C-C

## POZNÁMKY

- KRYTINA – BETONOVÁ STŘEŠNÍ TAŠKA – ODSTÍN ČERNÝ  
– VČETNĚ VŠECH DOPLŇKOVÝCH TAŠEK A DOPLŮLKŮ A NA LAŽOVÁNÍ DLE TECH. LISTŮ  
– PROTISNĚHOVÉ ZÁBRANY – HÁKY DLE TECH. LISTŮ (SNĚHOVÁ OBLAST, SKLON)  
– PROSTUPOVÁ TAŠKA Z UMĚLÉ HMOTY PRO ANTENU  
– TAŠKA ODVĚTRÁNÍ Z UMĚLÉ HMOTY VČ. NASTAVCE S KRYTEM + PRUŽNÁ SPOJKA
- KRYTINA – PLECHOVÁ FALCOVANÁ – ODSTÍN ANTRACIT
- KLEMPÍŘSKÉ PRVKY – LAKOVANÝ PLECH – ODSTÍN ANTRACIT – DLE ČSN 73 36 10  
– ŽLAB HRANATÝ RŠ 330mm  
– KULAT HRANATÝ Ø100/330mm  
– SVOD HRANATÝ Ø100x100mm, VČ. OBJÍMEK A KOLEN  
– LEMOVÁNÍ ZDÍ  
– OKAPNÍČKA PODSTŘEŠNÍ FOLIE RŠ 250mm  
– opod.
- STŘEŠNÍ VÝLEZ ZATEPLENÝ (660x980mm), Uw=1,30 W/m2K
- VEŠKERÉ DŘEVĚNÉ PRVKY BUDOU OPATŘENY FUNGICIDNÍMI A INSEKTICIDNÍMI PŘÍPRAVKY

DŘEVO JEHLIČNATÉ, JAKOST SI



PROJEKTANT ING. PAVEL PECHA		VYPRACOVAL ING. PAVEL DOLANSKY		VERZE 1.0	
INVESTOR <b>Město Český Krumlov</b> nám. Svornosti 1, 381 01 Český Krumlov		SP STUDIO, s.r.o. ARCHITECTONICKÁ KANCELÁŘ BUDĚJOVICKÁ 58, ČESKÝ KRUMLOV TEL. 380711315, FAX. 380712671			
AKCE <b>30 bytových jednotek v bloku A 17 Vyšný, Český Krumlov</b>		STUPEŇ		DPS	
		DATUM		09/2024	
		Č. ZAKÁZKY		SP 2023/32	
VÝKRES <b>sektce A - PŮDORYS KROVU</b>		MĚRÍTKO 1:50		Č. VÝKRESU <b>07</b>	