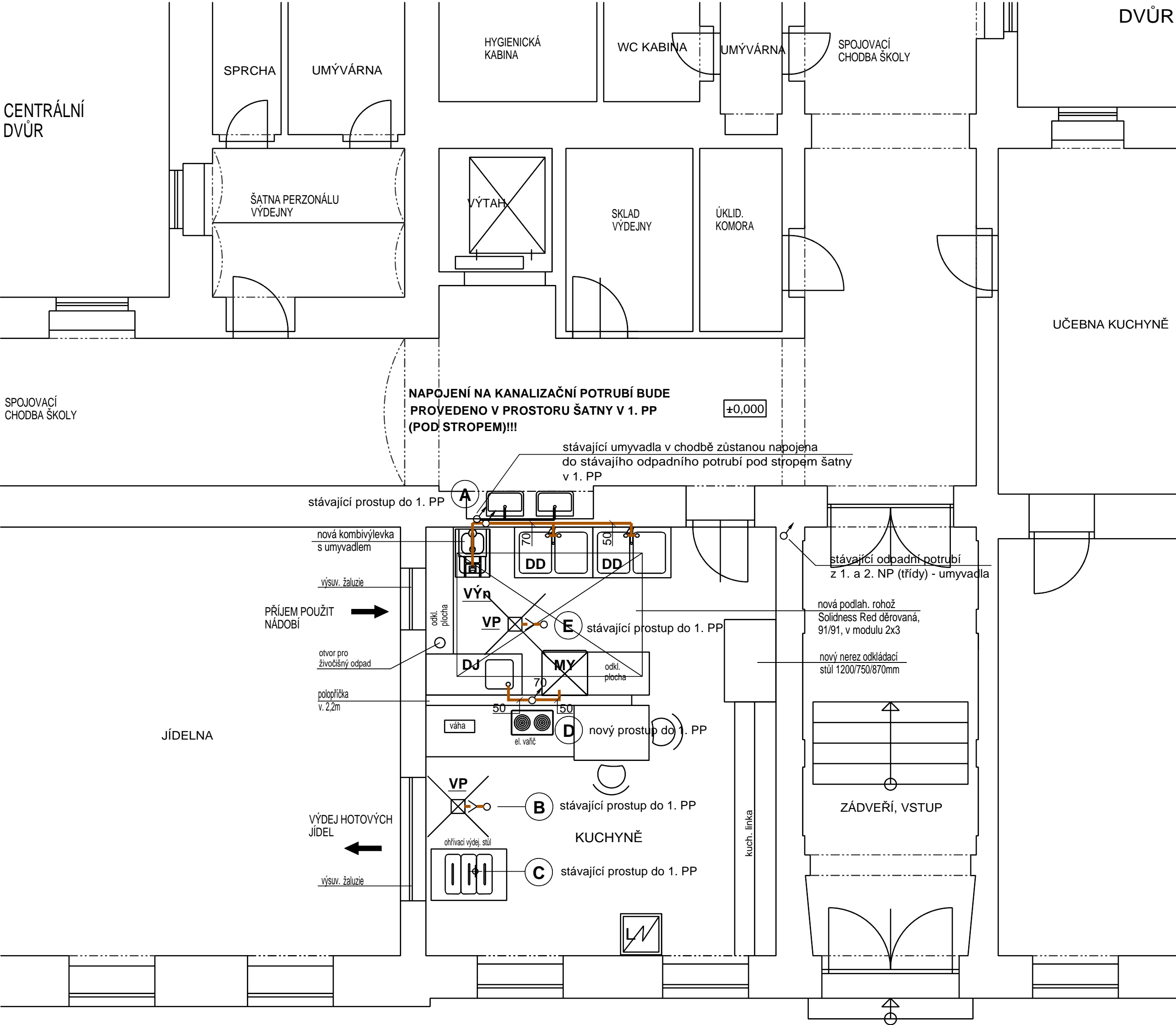


PŮDORYS 1. NP - kanalizace m 1:50



Legenda:

- navržené potrubí - výdejna stravy
z trub HT (barva šedá)
- A-E navržené odpadní potrubí

Legenda zařizovacích předmětů:

- VÝn** Nerezová kombinovaná výlevka s umyvadlem SLVN 02 pro postavení do prostoru. Dodávka s automatickou umyvadlovou dřezovou otočnou baterií SLU 10 V, která má dvě snímací zóny. V prostoru nad umyvadlem se voda spouští vložením rukou pod raménko baterie a vypínání vody se ovládá přiblížením ruky před průzor snímače SLZ 01 Y, napájecí zdroj 24 V pro 1 ks baterie, odpad 1 1/2" sveden nad podlahu
- DD** Stávající velkokuchyňský nerezový dvoudřez OPTIMA, baterie dřezová nástěnná 1/2" x 150 mm, ploché raménko, odpadní souprava stávající pro dvoudílné kuchyňské dřez
- DJn** Stávající nerezový stůl se dřezem, sprcha tlaková na nádobí JOLLY provedení stolní, uchycení k mycímu stolu s napouštěcím raménkem, napojení vody 2 x 1/2", zápachová uzávěrka dřezová stávající
- MY** Stávající kuchyňská myčka nádobí, podomítková vodní zápachová uzávěrka HL 404 WE DN 40/50 pro myčku s přívzdušňovacím ventilem , výtakový ventil pro myčku G 3/4" s přípojkou na hadici
- VP** Podlahová vpust' HL 5100 Pr DN 50/75 "60 PLUS" s velkým průtokem a zápachovou uzávěrkou PRIMUS, určena pro odvodnění podlah při nepravidelném používání s těsností proti pronikání zápachu i bez vody v zápachové uzávěrce, nerezová vtoková mřížka 138 x 138 mm.

Název akce:		<div>Marie Vaněčková</div> <div>Lipová 157, 381 04 Český Krumlov</div> <div>mob:603 596 121, tel./fax: 380 726 791</div> <div>e-mail: marie.vaneckova@seznam.cz</div> <div>IČ: 41904885</div>		
<div>MODERNIZACE VÝDEJNY STRAVY</div> <div>v ZŠ Linecká, Český Krumlov</div>		<div>3</div>		
Investor: ZŠ Linecká Linecká 43, Český Krumlov				
Archivní číslo: 10 - 2015				
Výkres:				
<div>D.1.4 - ZDRAVOTNÍ INSTALACE A LAPÁK TUKŮ</div> <div>Půdorys 1. NP - kanalizace</div>		Datum: březen 2015		
		Zodp.projektant: Vaněčková		
		Vypracovala: Ing. Burdová		
Stupeň: Projektová dokumentace pro ohlášení stavby				