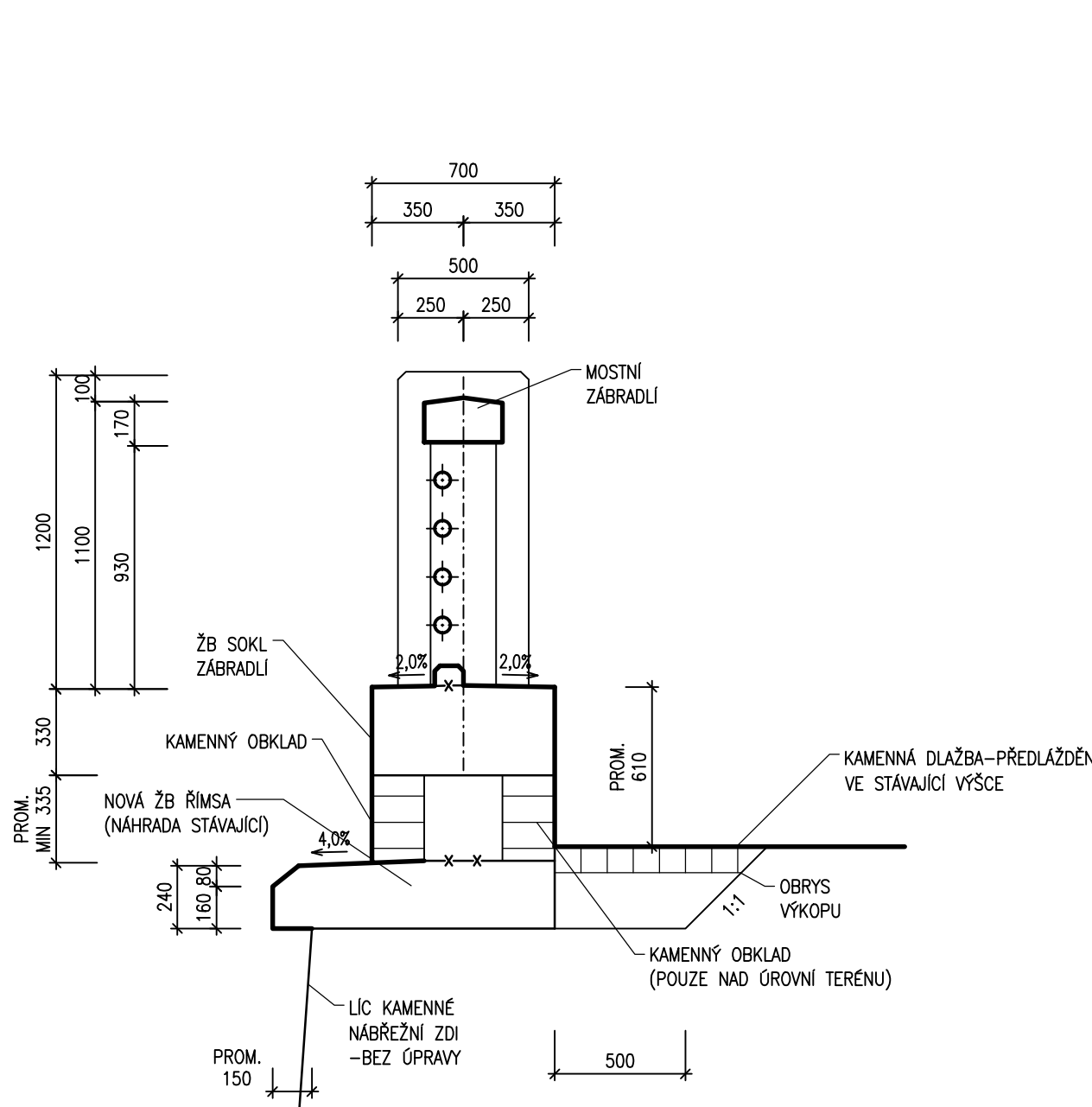


ÚPRAVA ZÍDKY ZA OPĚROU 3 VLEVO 1:25

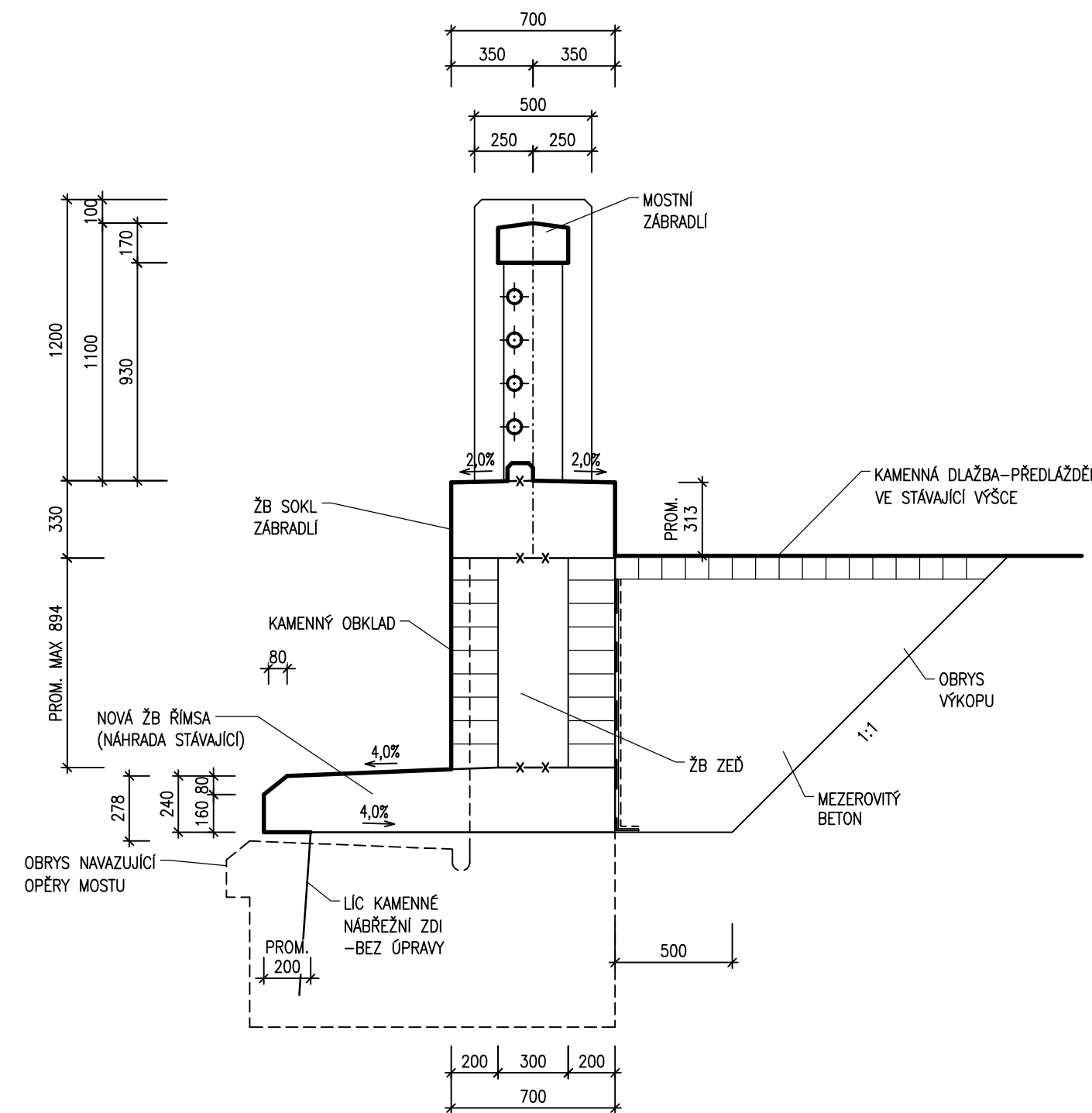
## ŘEZ C-C

VŠECHNY VIDITELNÉ BETONOVÉ POVRCHY BUDOU OPATŘENY UMĚLÝM KAMENEM



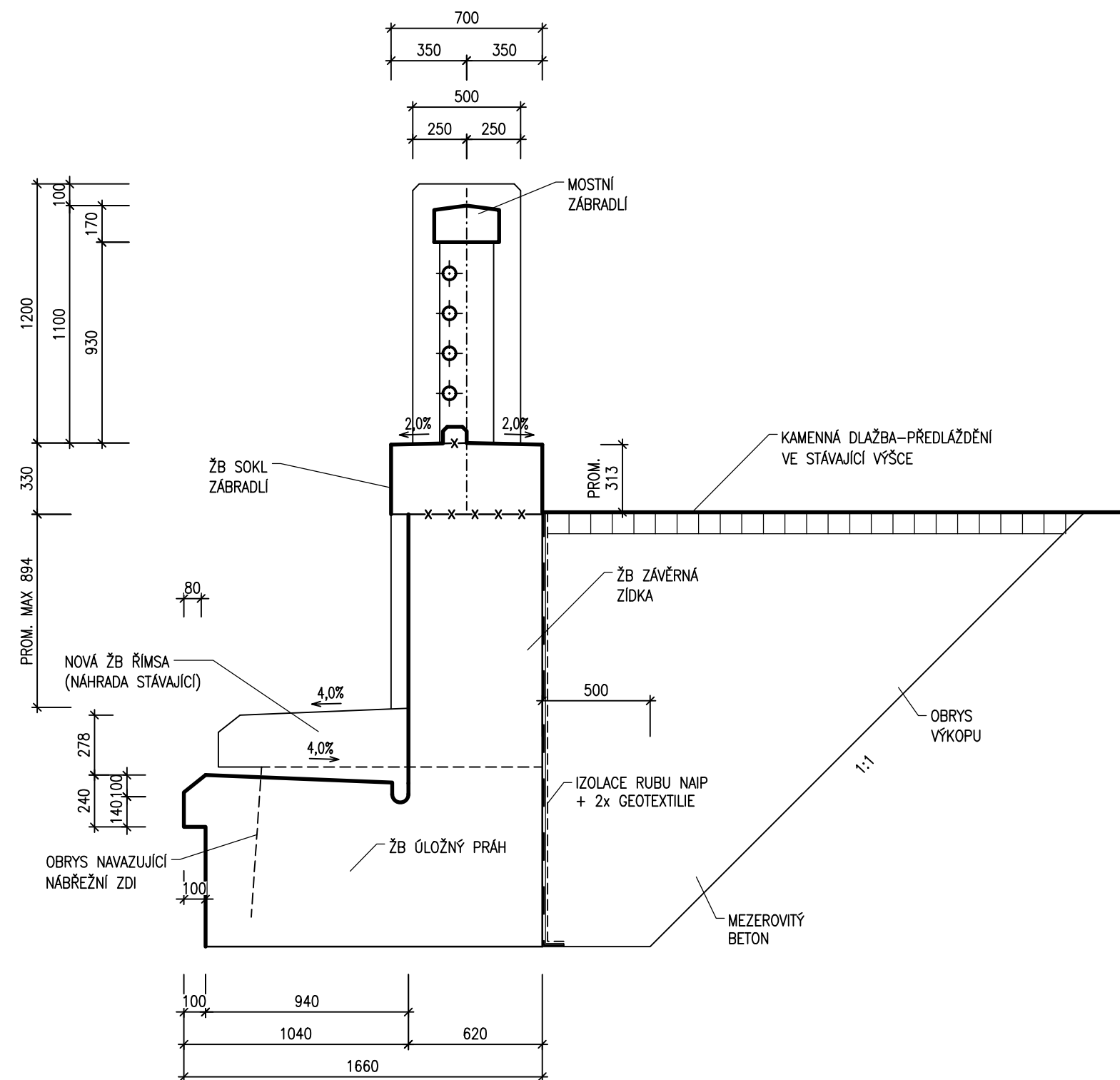
# ŘEZ DI-D

VŠECHNY VIDITELNÉ BETONOVÉ POVRCHY BUDOU OPATŘENY UMĚLÝM KAMENEM



## ŘEZ Dp-Dp

VŠECHNY VIDITELNÉ BETONOVÉ POVRCHY BUDOU OPATŘENY UMĚLÝM KAMENEM








OBJEDNATEL:

Město Český Krumlov  
náměstí Svornosti 1  
381 01 Český Krumlov



# C SO 201

SOUŘADNICOVÝ SYSTÉM : S-JTSK  
VÝŠKOVÝ SYSTÉM : Bpv

VEDOUcí PROJEKTANT	Ing. Martin ŘEHULKA		 <b>PRIS</b> PROJEKČNÍ KANCELÁŘ PRIS spol. s r. o. OSOŤA 20, 625 00 BRNO		
ZODPOVĚDNÝ PROJEKTANT	Ing. Martin ŘEHULKA				
VYPRACOVAL	Ing. Martin ŘEHULKA				
KONTROLOVAL	Ing. Jiří ŠRUBAŘ				
KRAJ	JIHOČESKÝ	OBEČ:	ČESKÝ KRUMLOV	DATUM	01/2019
NÁZEV AKCE	<b>Rekonstrukce mostu dr. E. Beneše přes Vltavu v Českém Krumlově SO 201 - Most dr. E. Beneše</b>			FORMÁT	4 A4
NÁZEV OBJEKTU				MĚŘITKO	1:25
NÁZEV PŘÍLOHY				ÚČEL	DSP/DPDS
				ČÍS. ZAKÁZKY	18077
			ARCHIVNÍ ČÍS.	201_09_OP3L.dwg	
			ČÍS. SOUPRAVY	PŘÍLOHA	
					<b>9</b>