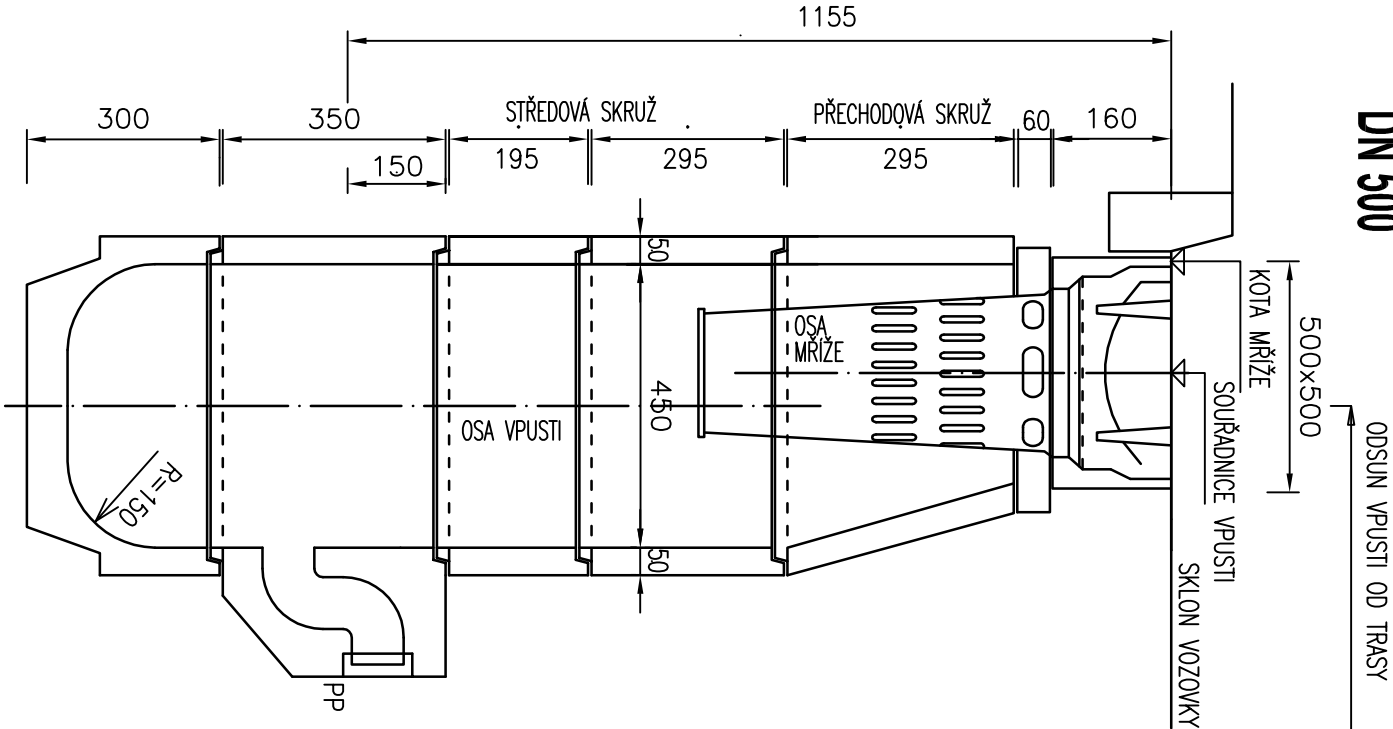
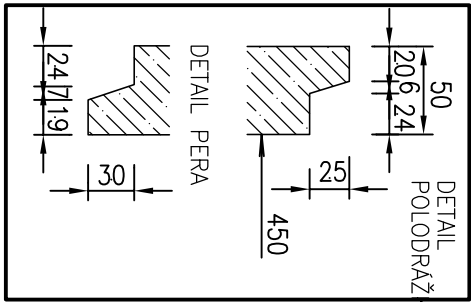


NAVRH / VYPRACOVAL :		ZODP. PROJEKTANT :		 AP2projekt s.r.o. <small>Zátkovo náboří 448/7, 370 01 České Budějovice</small> <small>I : 281 49 271, DI : CZ28149271</small>	
M.ŠLINC		M.ŠLINC			
MÍSTO :	ESKÝ KRUMLOV	KÚ :	ESKÝ KRUMLOV		
OKRES :	ESKÝ KRUMLOV	KRAJ :	JIHO ESKÝ		
INVESTOR : MÍSTO ESKÝ KRUMLOV				.ZAKÁZKY :	06Z - 2014
AKCE : REGENERACE PANELOVÉHO SÍDLIŠTĚ "NÁDRAŽÍ" V ČESKÉM KRUMLOVĚ PARKOVACÍ STÁNÍ - 4. ČÁST				DATUM :	ERVEN 2023
				STUPE :	PDPS
				FORMÁT :	
				MĚŘÍTKO :	
PŘÍLOHA :				.PŘÍLOHY :	.PŘÍK :
ODVODNĚNÍ				D.104.4	

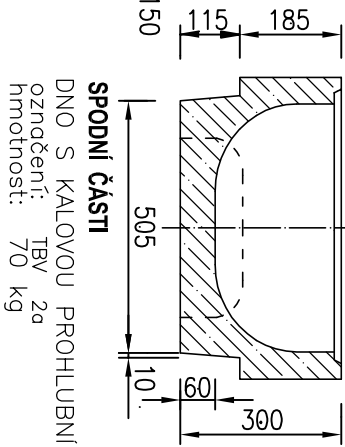
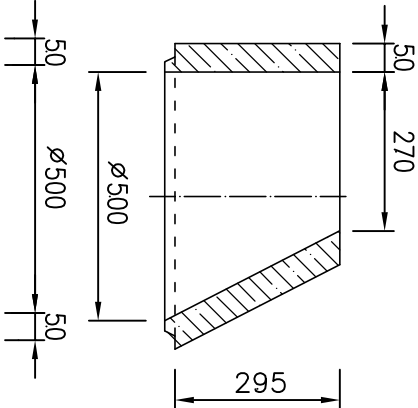
ULIČNÍ VPUST 500x500 DN 500



S KALOVOU PROHLUBNÍ

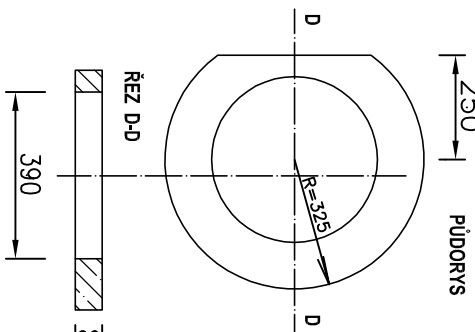


SKRUŽ PŘECHODOVÁ

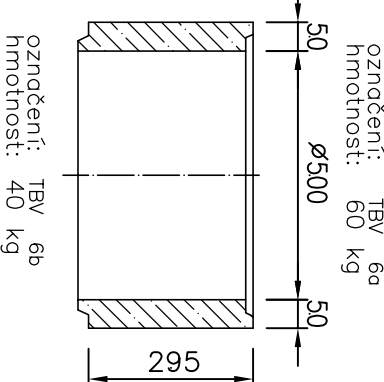


TECHNICKÉ PARAMETRY DÍLCŮ

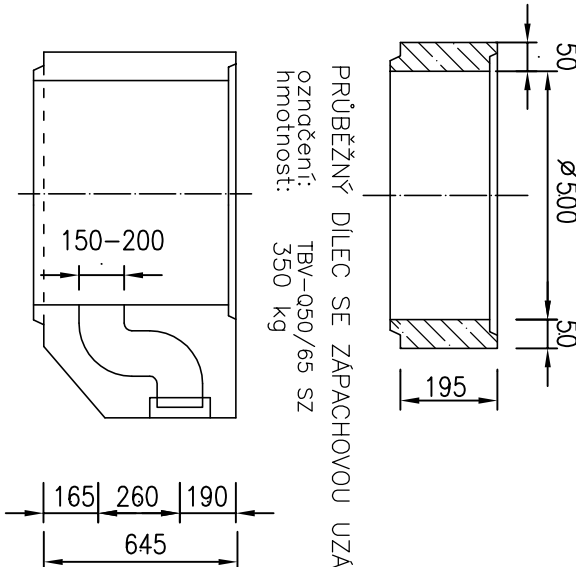
VYROVNAVACÍ PRSTENEC
označení: TBV 10a
hmotnost: 29 kg



SKRUŽ STŘEDOVÉ

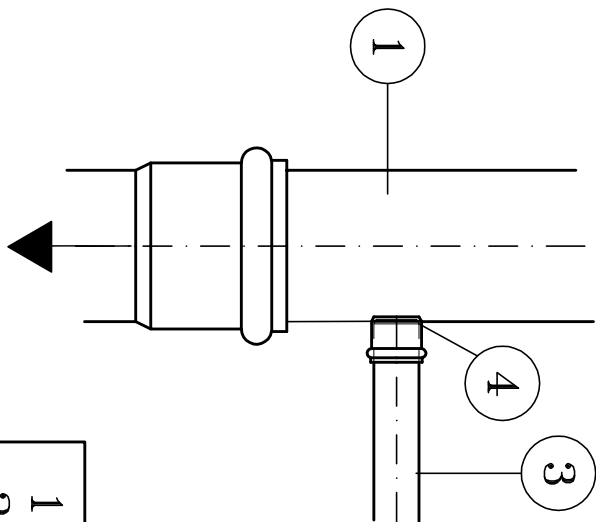


PRŮBĚŽNÝ DILEC SE ZÁPACHOVOU UZÁVĚRKOU
označení: TBV-Q50/65 SZ
hmotnost: 350 kg

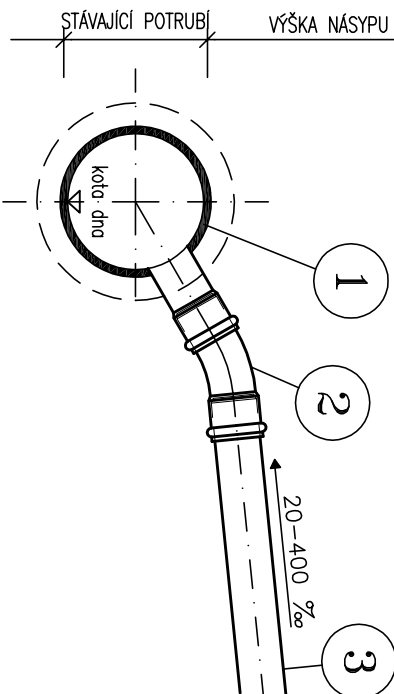


ZAÚSTĚNÍ PŘÍPOJKY ULIČNÍ VPUSTI

PŮDORYS



PŘÍČNÝ ŘEZ



- POTRUBÍ STÁVAJÍCÍ KANALIZACE
- KOLENO
- KANALIZAČNÍ PŘÍPOJKA – PP DN200
- NAVRTÁVKA + NAVRTÁVACÍ SEDLO

PŘÍPOJKA NAPOJENA POD ÚHELEM 90°

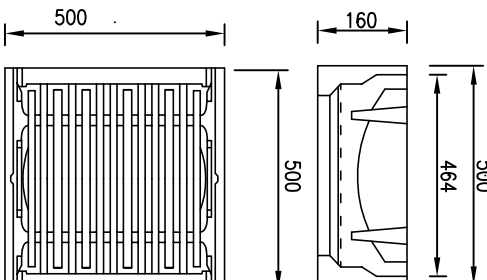
ULIČNÍ MŘIŽ PRO SILNIČNÍ VPUST

podle normy DIN EN 124

1. DIN 19583 - 500x300 D400

Díly: rám z litiny a betonu
mříž z litiny

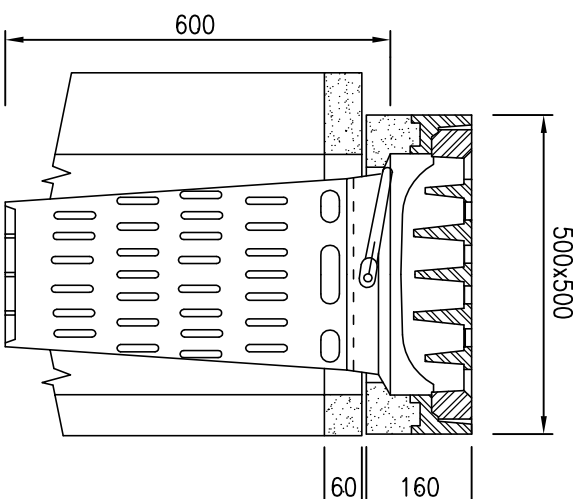
Parametry:
rozměry: 500x300x160mm
připustné max. zatížení: 400kN (40t)
vybetonované osazení na kalový koš



KALOVÉ KOŠE

KALOVÝ KOŠ
dle DIN 4052-A4
materiál: žárově pozinkovaný plech
hmotnost: 8,5kg
obj.č. L1

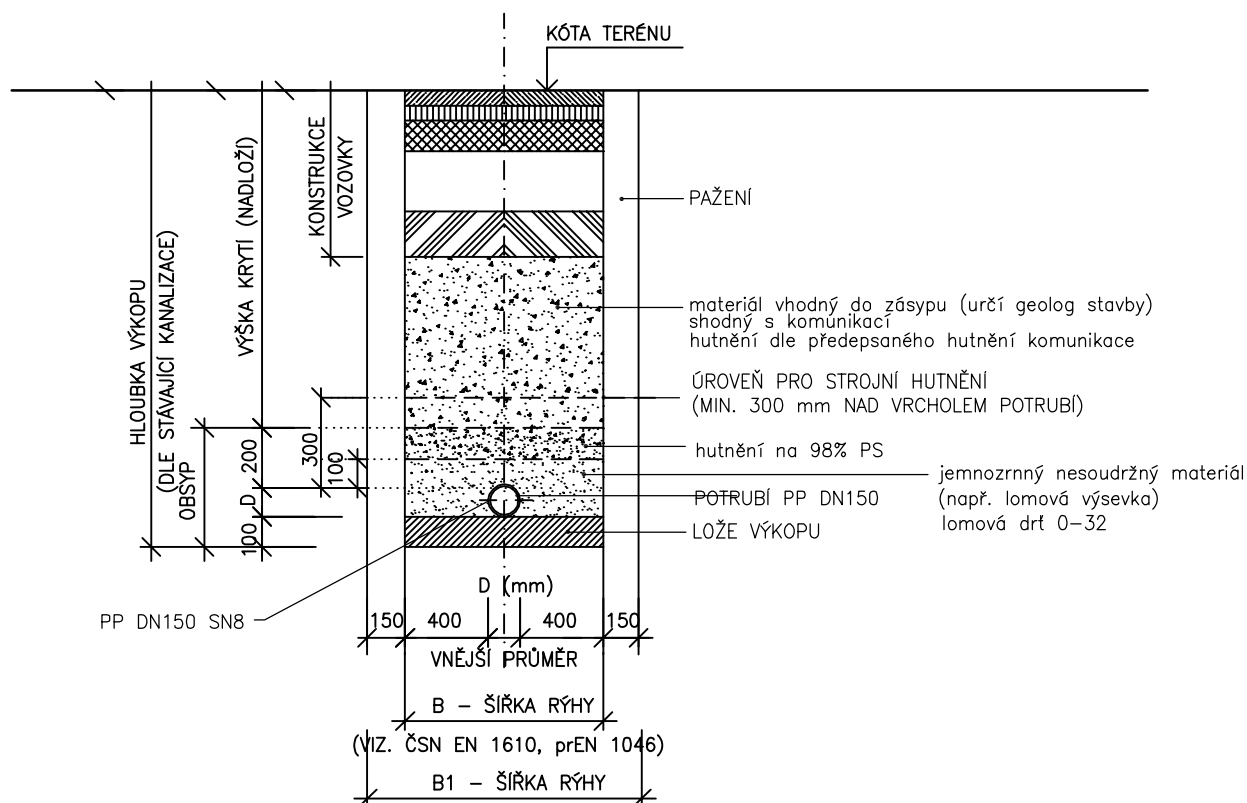
Kalový koš je zavešen přímo v osazení rámu
vtok. mříže, což umožňuje jeho pohodlné vyjmutí.
Standardně doporučujeme používat lapač
nečistot typ A4 vysoký 600mm.



PŘÍLOHA Č.2

Všechny mříže uličních vpustí budou opatřeny asfaltovým nátěrem.
Na speciální objednávku budou dodány mříže s tlumičímí vložkami.

SCHÉMA ULOŽENÍ PLASTOVÉHO POTRUBÍ PP DN150



OBSYP

po vrstvách max.15cm

kvalitní nesoudržný materiál s co největší pevností—např. lomová výsevka (do výšky 10cm)
od výšky 10cm lomová drť frakce 0–32

ZÁSYP

shodný s materiálem použitým pro komunikaci

POZNÁMKA:

OD HLOUBKY VÝKOPU 1,20 m BUDE RÝHA PAŽENA