

KLÁŠTERNÍ MUZEUM ČESKÝ KRUMLOV

Nová koncepce expozice **Život a umění v krumlovských kláštorech** // **Kláštery Český Krumlov**

Připravili: Bc. Ivo Janoušek, MgA. Andrea Chuchlová
Říjen 2020 - Srpen 2021

KLÁŠTERNÍ MUZEUM // Projektový záměr

Hlavní myšlenkou nového projektu v areálu Klášterů Český Krumlov je obsahová i vizuální proměna současné expozice **Život a umění v krumlovských klášterech**. Moderní muzejní expozice si klade za cíl prezentovat bohatý sbírkový fond řádu Křižovníků s červenou hvězdou v jeho autentickém prostředí výjimečné historické památky v centru Českého Krumlova. Součástí záměru je kromě úpravy a zatraktivnění samotné expozice (*Klášterní kostel Božího Těla a Panny Marie, Křížová chodba, Kaple Panny Marie Einsiedelské, Kaple sv. Wolfganga apod.*) i rozšíření prohlídkového okruhu o nové subexpozice (*Barokní obrazárna, Lapidárium*). V rámci zefektivnění provozu je navrženo citlivě rozšířit vstup do expozice o novou pokladnu, poskytující informační služby a prodej vstupenek. V souvislosti s proměnou expozice je naším cílem vytvořit nový brand pod značkou **KLÁŠTERNÍ MUZEUM**.

KLÁŠTERNÍ MUZEUM // Základní koncepce

Prezentace významné monastické památky a unikátní sakrální sbírky umění uprostřed historického centra města Český Krumlov (UNESCO).

Forma // základní vize: Kombinace autentického památkového objektu bývalého žebravého mužského kláštera a galerijní instalace výjimečného sbírkového fondu dohromady vytvoří moderní muzejní formu expozice.

a) Prezentace sakrální architektury (gotika-baroko) > autentické prostředí:

Klášterní kostel Božího Těla a Panny Marie, Křížová chodba, Rajský dvůr, Kapitulní síň - Kaple sv. Wolfganga, Kaple Panny Marie Einsiedelské apod.

b) Sbírka umění Řádu Křižovníků s červenou hvězdou (dříve minoritů) > autentická výtvarná díla:

Vybavení klášterního kostela Božího Těla a Panny Marie, Pieta, Černá madona, Cyklus Obrazů ze života sv. Františka z Assisi, Cyklus obrazů F. J. Prokyše, Portréty sv. Františka a sv. Kláry, Portréty Jana Kristiána z Eggenbergu a Marie Ernestiny ze Schwarzenbergu apod.

KLÁŠTERNÍ MUZEUM // Návrh úprav expozice

- 1) **Barokní obrazárna**
- 2) **Klášterní lapidárium**
- 3) **Pokladna**
- 4) **Křížová chodba**
- 5) **Život v krumlovských klášterech**
- 6) **Rajský dvůr**
- 7) **Prohlídková trasa**
- 8) **Audio / hudba v klášteře**
- 9) **Mapa expozice**
- 10) **Marketingové aktivity výstupu projektu**

KLÁŠTERNÍ MUZEUM ČESKÝ KRUMLOV

Barokní obrazárna



Subexpoze **Misijní cesty** - prostory budoucí nové subexpoze **Barokní obrazárna**

KLÁŠTERNÍ MUZEUM // Barokní obrazárna

Hlavním cílem subexpozice **Barokní obrazárna** je ucelená moderní prezentace výjimečné barokní sbírky obrazů pocházející z krumlovského kláštera. Přidanou hodnotou záměru je snaha soustředit všechna umělecká díla v majetku řádu Křižovníků s červenou hvězdou do prostor Klášterního muzea, taktéž v majetku řádu a dlouhodobé zápůjčce Města Český Krumlov.

Soupis obrazů:

Oltářní obraz Nanebevzetí Panny Marie, Stigmatizace sv. Františka, Ukřižování, Cyklus 6 obrazů F. J. Prokyše, Jan Kristián z Eggenbergu, Marie Ernestina ze Schwarzenbergu, Sv. František z Assisi, Sv. Klára.

KLÁŠTERNÍ MUZEUM // Barokní obrazárna

Výtvarná koncepce:

Koncepce Barokní obrazárny je navržena jako tmavý intimní galerijní prostor se špičkovým výstavním osvětlením. Oproti velkorysé prosvětlené Křížové chodbě či Klášternímu kostelu by měla být obrazárna doslova tmavým protikladem, který návštěvníka vtáhne do děje jednotlivých barokních obrazů. Texty budou umístěny na nových panelech s novým obsahem.

Barevnost výstavních prostor se skládá ze základních barev Řádu Křížovníků s červenou hvězdou:

červená (výmalba stěn) a **černá** (panely na obrazy). Tuto kombinaci doplňuje neutrální **bílá** barva (sedací nábytek, textové panely apod.).

KLÁŠTERNÍ MUZEUM // Barokní obrazárna

Prostorová koncepce:

Barokní obrazárna je rozdělená do tří samostatných prostor.

1) Hlavní chodba

Téma: Obrazy z Klášterního kostela

(Oltářní obraz Nanebevzetí Panny Marie, Stigmatizace Sv. Františka, Ukřižování a Cyklus F. J. Prokyše)

2) Malá místnost

Téma: Sv. František a Sv. Klára

(Portréty sv. Františka z Assisi a sv. Kláry)

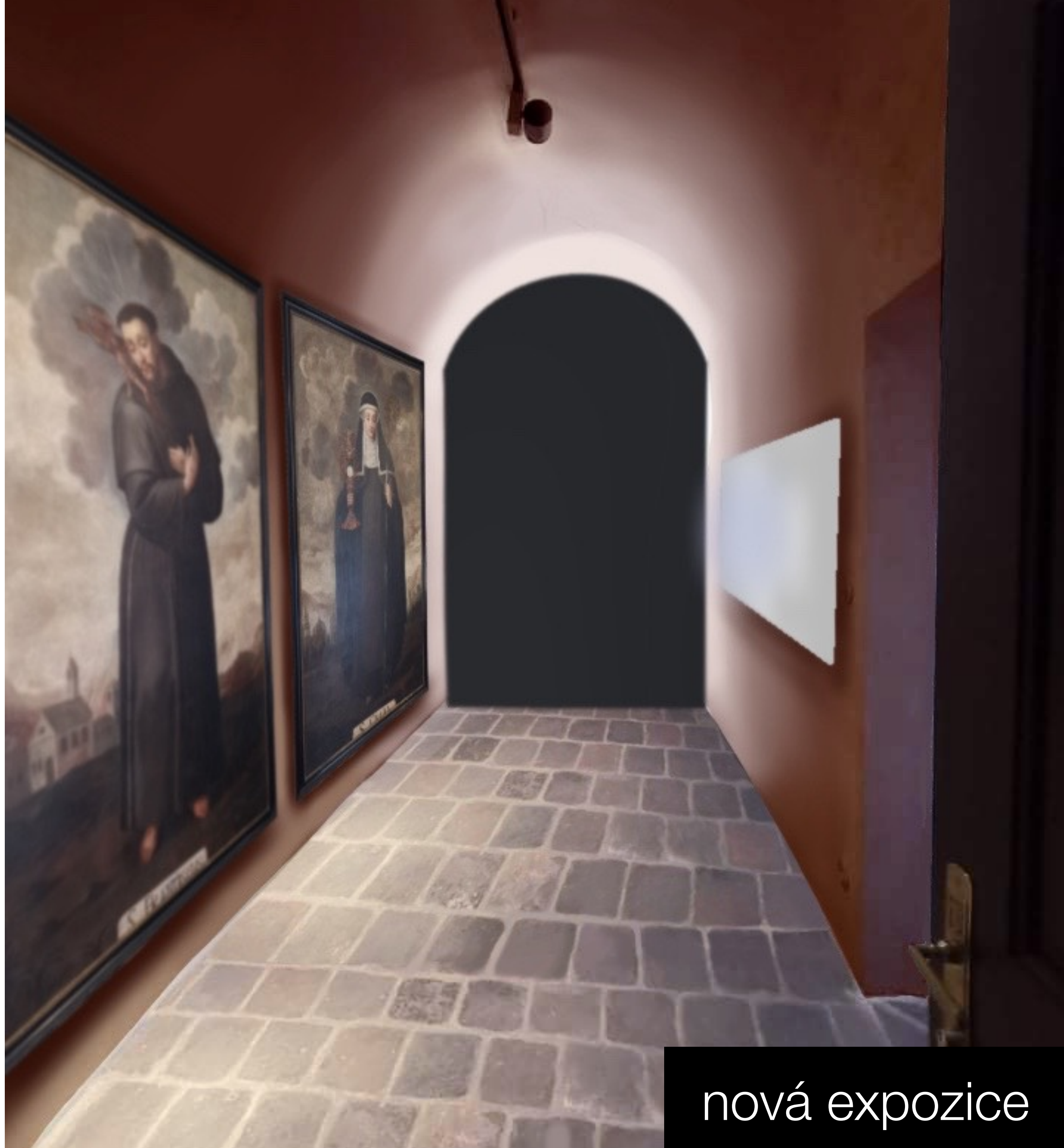
3) Velká místnost

Téma: Jan Kristián z Eggenbergu a Marie Ernestina ze Schwarzenbergu

(Portréty Jana Kristiána z Eggenbergu a Marie Ernestiny ze Schwarzenbergu)



nová expozice



nová expozice



nová expozice

KLÁŠTERNÍ MUZEUM ČESKÝ KRUMLOV

Klášterní lapidárium

KLÁŠTERNÍ MUZEUM // Klášterní lapidárium

V současné době je různě po areálu a expozici rozmístěna celá řada kamenických prvků a historicky i umělecky cenných náhrobků. Jedná se o soubor kamenických prací a stavebních fragmentů od gotiky po baroko, který si zaslouží jeden ucelený výstavní prostor. Pro Klášterní lapidárium byly vybrány dva gotické sklepy, nacházející se pod budoucí subexpozicí Barokní obrazárna, které jsou v současné době nepřístupné.

Soupis kamenných prvků:

Náhrobní kámen Václava Metelského, Náhrobní kámen Anna Vojířové, stavební prvky nalezené při rekonstrukci areálu klášterů (cca 12 ks).

KLÁŠTERNÍ MUZEUM // Klášterní lapidárium

Výtvarná koncepce:

Koncepce Klášterního lapidária je navržena jako velmi prostá. V autentických středověkých sklepech vznikne jednoduché osvětlení, panel pro umístění dvou náhrobních desek a podstavec pod výtvarně nejzajímavější stavební prvky. Panel pro náhrobní desky, textový panel a podstavec budou umístěné v první sklepi, který bude přístupný návštěvníkům. Druhý sklep s odhalenou skálou v podlaze bude oddělen skleněným zábradlím a bude v něm rozmístěno velké množství nejrůznějších kamenných prvků. Celková výstavní koncepce klášterního sklepení bude postavena na efektu intimního osvětlení.

Vstup do Klášterního lapidária bude z Barokní obrazárny doplněn skleněným zábradlím. Součástí záměru je i estetická úprava vstupního schodiště a nové osvětlení.





nová expozice

KLÁŠTERNÍ MUZEUM ČESKÝ KRUMLOV

Pokladna

KLÁŠTERNÍ MUZEUM // Pokladna

Koncept nové pokladny u vstupu do Klášterního muzea si klade za cíl zefektivnit provoz této expozice a zároveň dynamicky zvýšit celkovou návštěvnost. Vzdálenost současné pokladny od velmi atraktivního vstupu do expozice je nyní velmi limitující. Expozice zcela zbytečně ztrácí část platících návštěvníků, což by mělo umístění nové pokladny vyřešit.

Stávající zázemí kustodů v Křížové chodbě je nevyhovující a návrh nové pokladny by měl zvýšit komfort návštěvníkům i zaměstnancům. Nová pokladna se zároveň může stát i malým muzejním obchodem. I přestože nová pokladna zabere větší prostor než současné skleněné zádveří - prostor Křížové chodby se díky navrženému řešení zkultivuje a bude návštěvnicky přívětivější.

KLÁŠTERNÍ MUZEUM // Pokladna

Výtvarné řešení:

Pro vznik nové pokladny bude odstraněno stávající skleněné zádveří, včetně turniketu, a nahradí jej dvě skleněná zábradlí s brankou pro vstup a výstup z expozice. Vlevo za hlavním vchodem vznikne bílý minimalistický pult, který zajistí dostatečný komfort obsluhy. Celé řešení bude návštěvnický přívětivější.

Funkce nového pultu pokladny:

- Pokladna / prodej vstupenek
- Malý muzejní obchod / zboží uschováno v horizontální poloze pod sklem (neruší prostor expozice)
- Uzamykatelný box pro osobní věci obsluhy
- Ohřívač na nohy pro zimní provoz

Technické řešení vzniku pokladny by díky přítomnosti optického kabelu u bývalého turniketu nemělo být problém.





nová expozice

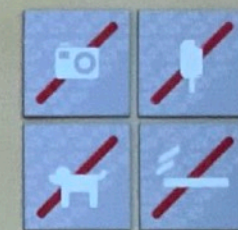




nová expozice

Kláštery Český Krumlov
 Monasterium Český Krumlov
 Kláštern Český Krumlov

EXPOZICE
EXHIBITION
AUSSTELLUNG

Kláštery Český Krumlov
 Monasterium Český Krumlov
 Kláštern Český Krumlov

EXPOZICE
Život a umění
v klášteře minoritů

VÍTUPENSKÝ DO EXPOZICE SARDUPITS
 V KAVYTERNICKÉM CENTRU

OPROVOZOVACÍ DOKA
 1. 4. 21. 18.
 Týdenní: 10.00 - 18.00 hod.
 1. 11. 21. 2.
 Týdenní: 10.00 - 17.00 hod.
 Po úter: 10.00 - 18.00 hod.
 Po úter: 10.00 - 18.00 hod.
 Po úter: 10.00 - 18.00 hod.
 Po úter: 10.00 - 18.00 hod.

EXHIBITION
Life and Art in the
Minorite Monastery


TICKETS TO THE EXHIBITION ARE AVAILABLE
 IN THE VISITOR'S CENTER

OPROVOZOVACÍ DOKA
 1. 4. 21. 18.
 Týdenní: 10.00 - 18.00
 1. 11. 21. 2.
 Týdenní: 10.00 - 17.00
 Po úter: 10.00 - 18.00
 Po úter: 10.00 - 18.00
 Po úter: 10.00 - 18.00
 Po úter: 10.00 - 18.00

AUSSTELLUNG
Leben und Kunst
im Minoritenkloster

TICKETS SIND IM BESUCHSZENTRUM ZU KAUFEN

OPROVOZOVACÍ DOKA
 1. 4. 21. 18.
 Týdenní: 10.00 - 18.00 hod.
 1. 11. 21. 2.
 Týdenní: 10.00 - 17.00 hod.
 Po úter: 10.00 - 18.00 hod.
 Po úter: 10.00 - 18.00 hod.
 Po úter: 10.00 - 18.00 hod.
 Po úter: 10.00 - 18.00 hod.



KLÁŠTERNÍ
MUZEUM



KLOSTERMUSEUM
MONASTERY MUSEUM



nová expozice

KLÁŠTERNÍ MUZEUM ČESKÝ KRUMLOV

Křížová chodba

KLÁŠTERNÍ MUZEUM // Křížová chodba

Křížová chodba je středobodem celého kláštera, tedy i nového **Klášterního muzea**. Hlavním cílem expozičního řešení je vyzdvihnout pozdně gotickou architekturu a výjimečný lunetový cyklus ze života sv. Františka z Assisi. Základní okruh chodby tvoří 17 lunetových obrazů, prezentující výjimečné sakrální dílo barokního malířství na území města Český Krumlov. Novinkou řešení je tvorba ucelené subexpoze **Gotického umění**, které v prostoru dvoulodní chodby prezentuje například špičkové kopie Krumlovské, Třeboňské a Roudnické madony.

Křížová chodba bude doplněna 9 textovými panely, 19 popiskami na stěnu a 5 ks nového sedacího nábytku.

Soupis uměleckých děl:

Gotické umění: Krumlovská madona, Třeboňská madona, Roudnická madona, Sv. Florián, Sv. Mikuláš

Barokní umění: Cyklus 17 lunetových obrazů ze života sv. Františka z Assisi, Ukřižovaný Kristus, Oltář bičovaného Krista

Historický mobiliář: 4 klekátko, 4 lavice, 2 prapory

KLÁŠTERNÍ MUZEUM // Křížová chodba

Výtvarná koncepce:

Gotická křížová chodba je čistý vzdušný geometrický prostor, kde významnou roli hraje bílá barva a nejrůznější odstíny šedé. Hlavním cílem nové expozice je proto podpořit současnou architekturu a umožnit uměleckým dílům vyniknout. Z tohoto důvodu jsou všechny nové prvky v kombinaci bílé barvy, šedého hliníku a skla.

Navržené řešení přináší do chodby tři druhy nových minimalistických tvarů, které představují textové panely, popisky či sedací nábytek. Všechny nové tvary jsou navrženy tak, aby vycházely z tvarosloví gotické architektury - i když jinou moderní formou.

Textové panely:

Původní mohutné vertikální panely v nejrůznějších barvách prostor zbytečně zatěžovaly.

Navržené bílé panely s černým textem vychází tvarově z historických pulpitů a opticky prodlužují zkosený parapet gotických oken křížové chodby. Velkou výhodou nových subtilních panelů umístěných pod okny je i přirozené denní osvětlení.

KLÁŠTERNÍ MUZEUM // Křížová chodba

Popisky:

Množství uměleckých děl vyžaduje velké množství popisek, které v původní expozici působily nevzhledně - soustava destiček na bílé stěně. Nové popisky mají podobu vertikálních stél, které přiléhají kolmo ke stěně. Vzniká tak moderní prvek, který neruší prostor sakrální gotické architektury. Přestože navazuje na síťovou klenbu, odsazením od patek klenby a podlahy nenapodobuje opěrný systém. Subtilní minimalistické stély nezatěžují historický interiér a jejich velkou výhodou je možnost popisu z obou stran - dle umístění uměleckých děl.

Sedací nábytek:

Vzhledem k tomu, že celkový koncept Klášterní muzea propojuje historickou sakrální památku s galerijní výstavní formou - je navrženo doplnit Křížovou chodbu o speciální bílý sedací nábytek, který umožní návštěvníkům vychutnat si především výpravný Cyklus sv. Františka z Assisi ze sbírky Řádu Křížovníků s červenou hvězdou.

V Křížové chodbě by se měl sedací nábytek nacházet vyjma dvoulodní ve dvou ramenech (západní a jižní).



nová expozice

KLÁŠTERNÍ MUZEUM // Gotické umění

Největší změnu v Křížové chodbě dozná dvoulodí s toodovanými dříky sloupů. Po přesunu oltářního obrazu Nanebevzetí Panny Marie, Ukřižování a Stigmatizace do nové Barokní obrazárny by v prostoru severního dvoulodí měl vzniknou výstavní prostor prezentující špičkové gotické umění českých klášterů.

Výtvarné řešení:

Jednotlivé vitríny budou opatřeny bílým polepem v rámci nového konceptu expozice a všechny popisky zmizí a budou nahrazeny dvěma vertikálními stélami. Vznikne tak ideální propojení gotického umění a gotické architektury za doprovodu minimalistického expozičního řešení.





nová expozice





nová expozice

KLÁŠTERNÍ MUZEUM // Lunetový cyklus sv. Františka z Assisi

Důležitou proměnou Křížové chodby bude scelení prezentace rozsáhlého cyklu 17 lunetových obrazů ze života sv. Františka z Assisi. V současné době se nachází 3 lunety na stojanech z důvodu prezentace gotických nástěnných maleb a poslední lunetový obraz Smrt sv. Františka v dvoulodí. V novém řešení je cílem trojici obrazů umístit na své původní místo pod klenbu (přes starší nástěnné malby) a obraz Smrt sv. Františka osadit naproti obrazu Narození (těsně vedle jeho původního umístění). Dnes se na tomto místě nachází obraz Stigmatizace, který se bude přesouvat do nové Barokní obrazárny. Díky novému řešení bude celý cyklus vévodit třem stranám chodby a bude působit celistvě.





nová expozice

KLÁŠTERNÍ MUZEUM ČESKÝ KRUMLOV

Život v krumlovských klášterech

KLÁŠTERNÍ MUZEUM // Život v krumlovských klášterech

V současné expozici téma života v krumlovských klášterech doslova chybí. Pro téma života v klášterech jsme navrhli 5 skleněných transparentních panelů do chodby se šablonovou výmalbou. Zmíněná chodba se nachází v půlce prohlídkové trasy a historicky sloužila k tichému přesunu z celmníchů za oltář klášterního kostela.



nová expozice

KLÁŠTERNÍ MUZEUM ČESKÝ KRUMLOV

Rajský dvůr / zpřístupnění a ozelenění

Rajský dvůr

Důležitou součástí každého klášterního areálu je Rajský dvůr, který většinou zdobí zeleň s vodním prvkem uprostřed. Tento zelený dvůr zmizel v krumlovském klášteře v období baroka se stavbou kaple Panny Marie Einsiedelské.

V rámci projektu navrhujeme doplnit Rajský dvůr o lavičky a velkoformátové dřevěné květináče, které alespoň částečně vrátí zeleň na původní Rajský dvůr. Pěstovat by se zde měly byliny, růže a další.

Součástí záměru je i zpřístupnění celého Rajského dvora návštěvníkům. Díky přítomnosti zeleně a průhledů na kamenná ostění gotických oken může být tento prostor velmi atraktivní.



nová expozice

KLÁŠTERNÍ MUZEUM ČESKÝ KRUMLOV

Prohlídková trasa

KLÁŠTERNÍ MUZEUM // Prohlídková trasa

Díky předělení nového skleněného zádveří pokladny lze modelovat i hlavní prohlídkovou trasu a obsah jednotlivých textových panelů. Návštěvníci budou naváděni jednou stranou a druhou stranou budou vycházet. Toto navržené řešení proto nevyžaduje ani turniket.

Směr prohlídkové trasy:

Pokladna (VSTUP) > Křížová chodba > Kostel Božího Těla a Panny Marie > Křížová chodba (dvoulodní) > Rajský dvůr a Kaple Panny Marie Einsiedelské > Křížová chodba > Chodba s šablonovou výmalbou > Kaple sv. Wolfganga > Křížová chodba > Barokní obrazárna > Klášterní lapidárium > Křížová chodba > Pokladna (VÝSTUP)

KLÁŠTERNÍ MUZEUM // Textové panely

Křížová chodba:

PANEL 1 Krumlovské kláštery a Rožmberkové > PANEL 2 Křížová chodba > PANEL 3 Klášterní kostel Božího Těla a Panny Marie > PANEL 4 Krumlovská madona > PANEL 5 Černá madona > PANEL 6 Lunetový cyklus ze života sv. Františka z Assisi > PANEL 7 Kaple sv. Wolfganga > PANEL 8 Krumlovské kláštery, Eggenbergové a Schwarzenbergové > PANEL 9 Zánik krumlovských klášterů

Chodba s šablonovanou výmalbou a kruchta kaple sv. Wolfganga:

PANEL 10 Výmalba kaple sv. Wolfganga > PANELY 11, 12, 13, 14, 15 Život v krumlovských kláštorech

Barokní obrazárna a Klášterní lapidárium:

PANEL 16 Barokní malířství a Cyklus obrazů F. J. Prokyše > PANEL 17 Svatý František a svatá Klára > PANEL 18 Jan Kristián z Eggenbergu a Marie Ernestina ze Schwarzenbergu > PANEL 19 Klášterní náhrobky > PANEL 20 Klášterní lapidárium

KLÁŠTERNÍ MUZEUM // Textové panely

Směr prohlídkové trasy:

Pokladna (VSTUP) > Křížová chodba / západní rameno PANEL 1 Krumlovské kláštery a Rožmberkové > PANEL 2 Křížová chodba > Klášterní kostel Božího Těla a Panny Marie PANEL 3 Klášterní kostel Božího Těla a Panny Marie > Křížová chodba / severní dvoulodí PANEL 4 Krumlovská madona > PANEL 5 Černá madona > Křížová chodba / východní rameno PANEL 6 Lunetový cyklus ze života sv. Františka z Assisi > Chodba s šablonovanou výmalbou PANELY 11, 12, 13, 14, 15 Život v krumlovských kláštorech > kruchta kaple sv. Wolfganga PANEL 10 Výmalba kaple sv. Wolfganga > Křížová chodba / Kaple sv. Wolfganga PANEL 7 Kaple sv. Wolfganga > Křížová chodba / východní rameno PANEL 8 Krumlovské kláštery, Eggenbergové a Schwarzenbergové > Barokní obrazárna PANEL 16 Barokní malířství a Cyklus obrazů F. J. Prokyše > PANEL 17 Svatý František a svatá Klára > PANEL 18 Jan Kristián z Eggenbergu a Marie Ernestina ze Schwarzenbergu > Klášterní lapidárium PANEL 19 Klášterní náhrobky > PANEL 20 Klášterní lapidárium > Křížová chodba / západní rameno PANEL 9 Zánik krumlovských klášterů > Pokladna (VÝSTUP)

KLÁŠTERNÍ MUZEUM ČESKÝ KRUMLOV

Audio / hudba v klášteře

KLÁŠTERNÍ MUZEUM // Audio / hudba v klášteře

Krumlovský klášter má bohatou historii hudby. Můžeme zmínit rozsáhlé festivaly kvadriána řádu minoritů Hyacinta Sperla nebo druhé nejstarší varhany v českých zemích, jež zdobí Klášterní kostel. Doslova se nabízí některé části expozice rozeznít autentickou hudbou. Hudba však nebude stálou součástí expozice - bude se využívat především v rámci komentovaných prohlídek a speciálních programů.

Návrh:

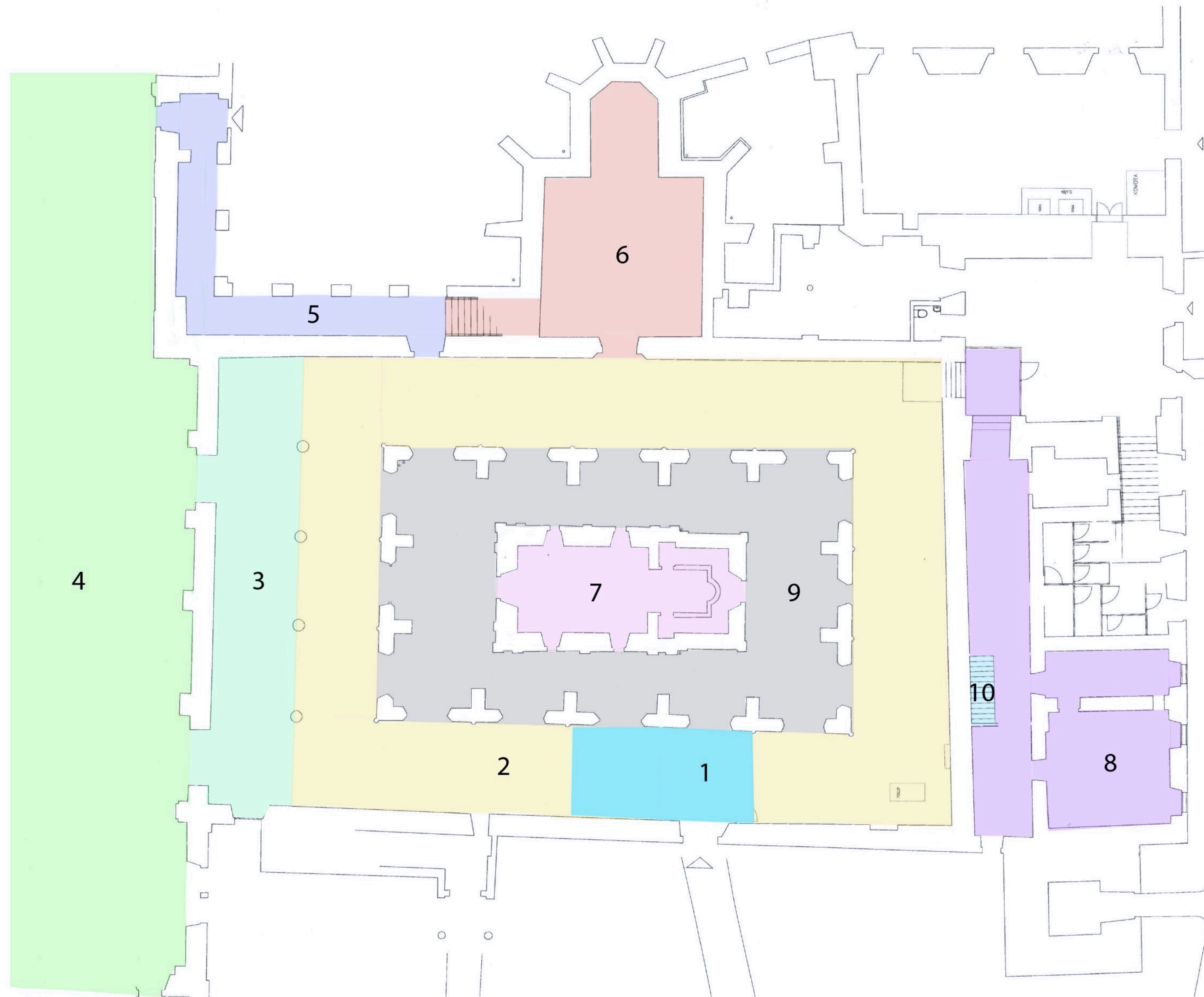
Varhanní hudba v kostele (CD řádu Křižovníků) > Klášterní kostel Božího Těla a Panny Marie

Festivity Hyacinta Sperla (CD Markéta Králová) > Kaple Panny Marie Einsiedelské

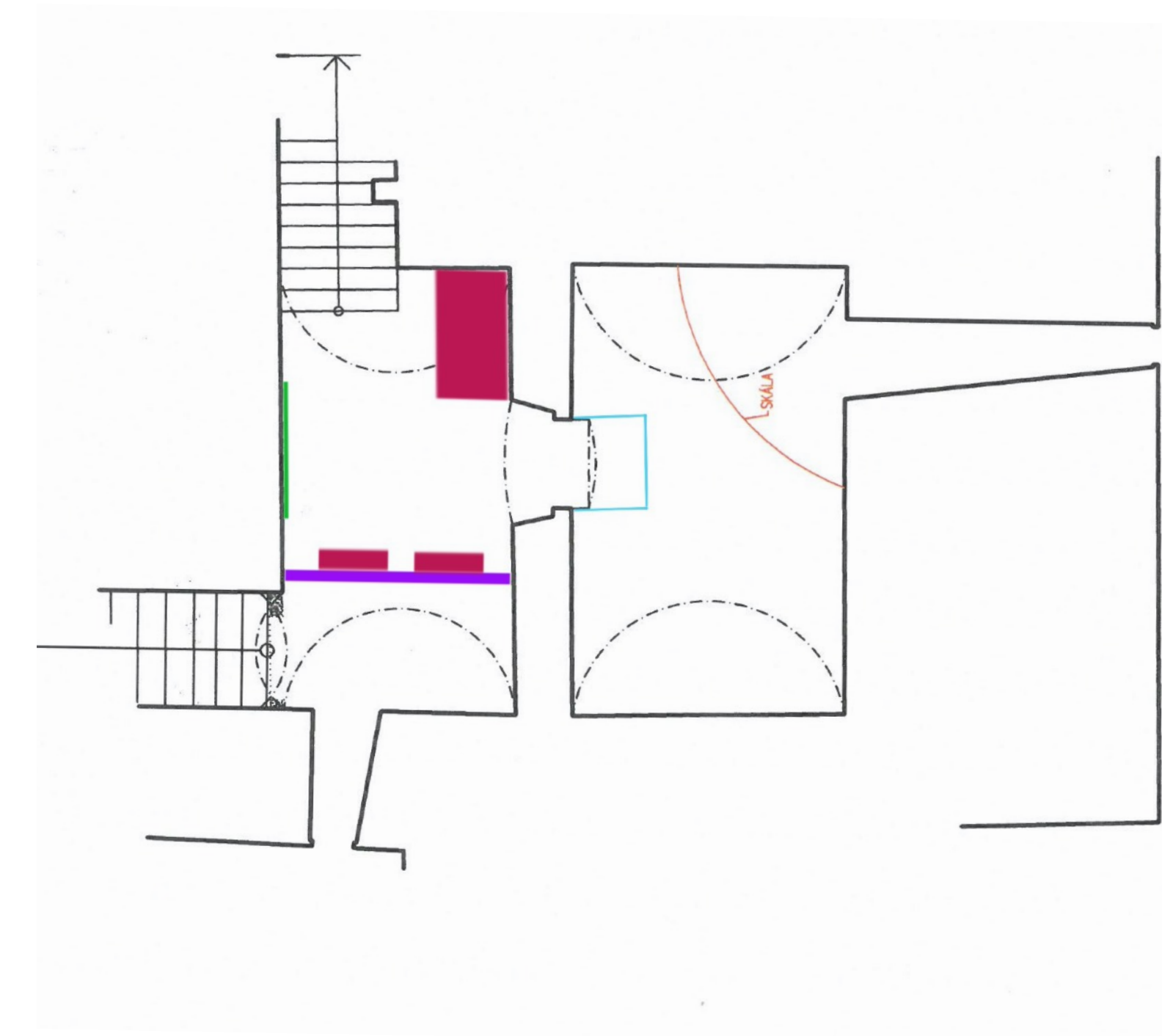
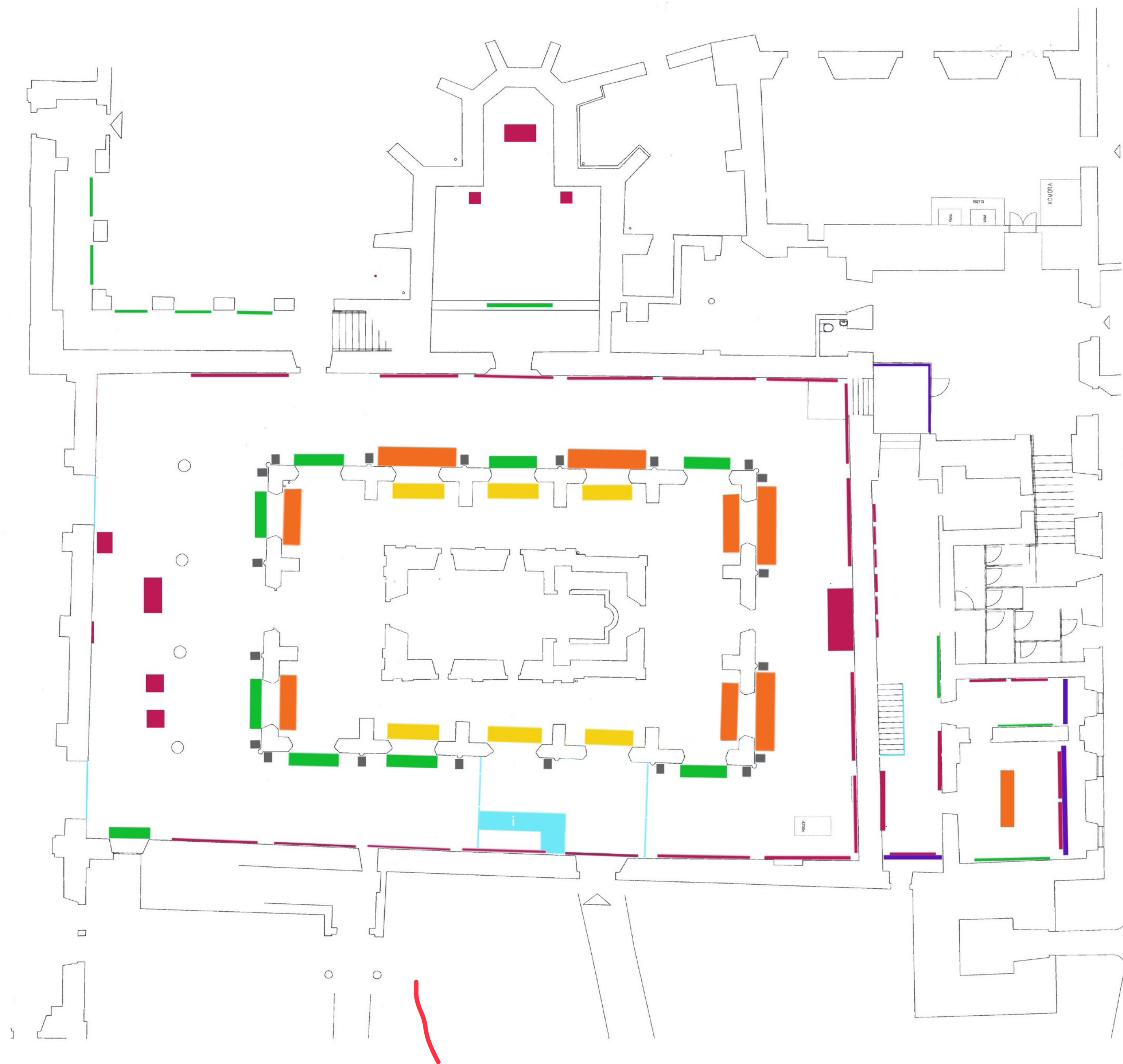
Latinská modlitba mnicha (Audio - misijní cesty) > Kapitulní síň - Kaple sv. Wolfganga

KLÁŠTERNÍ MUZEUM ČESKÝ KRUMLOV

Mapa expozice



- | | |
|----|---------------------------------------|
| 1 | Pokladna / shop |
| 2 | Ambit - Cyklus sv. Františka z Assisi |
| 3 | Ambit - Gotické umění klášterů |
| 4 | Kostel |
| 5 | Život v klášteře |
| 6 | Kaple sv. Wolfganga |
| 7 | Kaple Einsiedelská |
| 8 | Barokní obrazárna |
| 9 | Rajský dvůr |
| 10 | Lapidárium |



- i Pokladna / shop
- Skleněný vstupní prostor
- Sedací nábytek
- Květináče
- Textové panely
- Výstavní panely / polepy
- Vystavené exponáty
- Lampy
- Skleněné prvky

KLÁŠTERNÍ MUZEUM ČESKÝ KRUMLOV

Marketingové aktivity výstupu projektu

Marketingové aktivity projektu

Proč Klášterní muzeum?

- vystihuje obsah
- vymezuje cílovou skupinu
- sbírkový fond
- způsob prezentace bez průvodce
- jazyková transkripce - čitelná instituce pro zahraničních turistu

Monastery museum / Klostermuseum

- Potenciál silné pozice v rámci kategorie
- Jasné zařazení do kulturní nabídky města >>>> Hradní muzeum, Museum Fotoateliér Seidel, Regionální muzeum.

Státní hrad a zámek Český Krumlov >>> Hradní muzeum

Kláštery Český Krumlov >>> Klášterní muzeum



nová expozice