

ČESKÝ KRUMLOV - VYŠNÝ

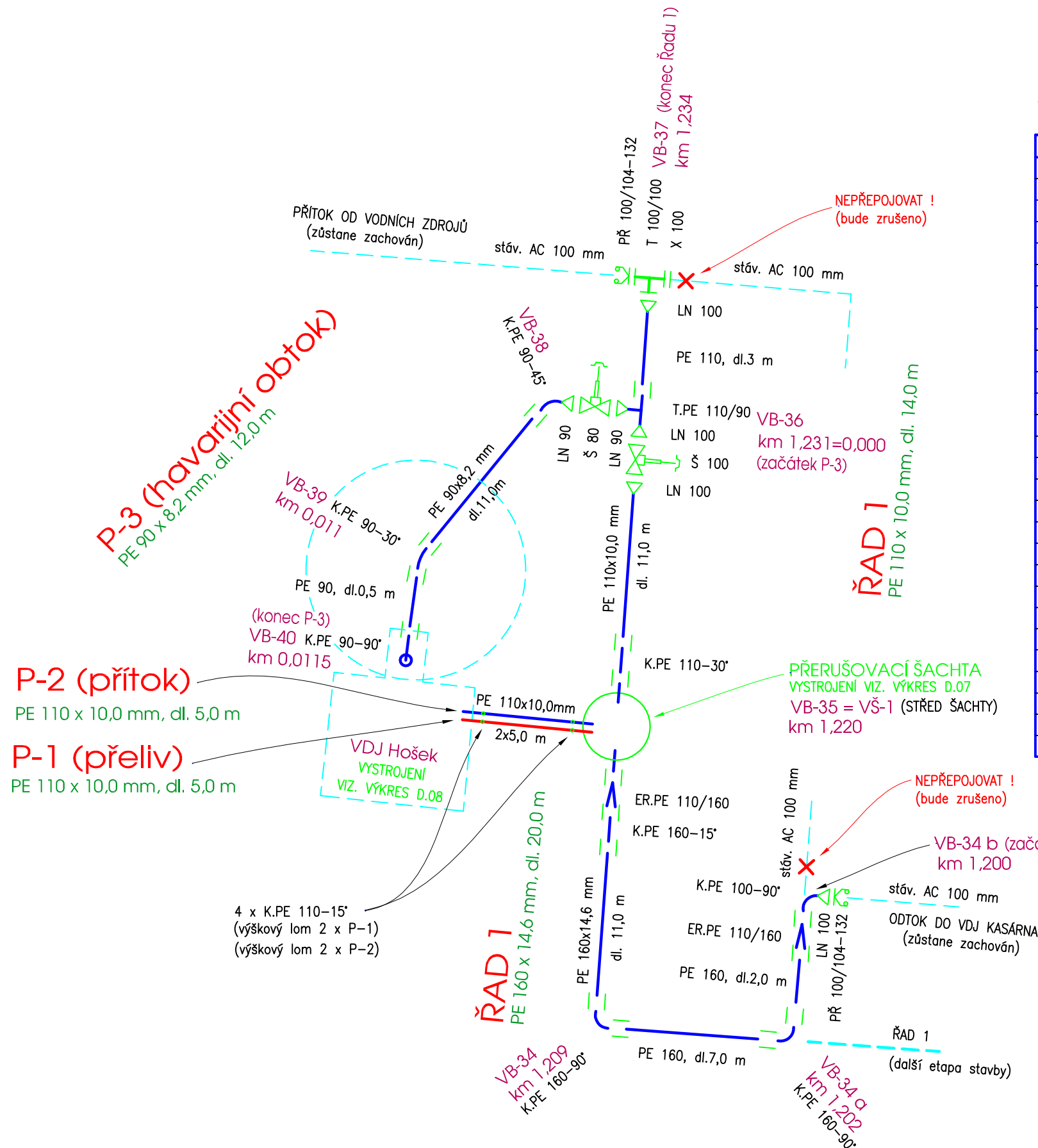
KLADĚČSKÉ SCHÉMA VODOVODU

VÝPIS MATERIÁLU

Označení	MATERIÁL - POPIS	Jedn.	Množ.	VÝROBCE	Obj.číslo
PE 63 x 5,8 mm	Tlakové potrubí z polyetylénu DN 50 mm, ozn. PE 100, SDR11, PN16	M	5	WAVIN OSMA	VP104063W
PE 90 x 8,2 mm	Tlakové potrubí z polyetylénu DN 80 mm, ozn. PE 100 RC, SDR11, PN16	M	13	WAVIN OSMA	VP403082W
PE 100 x 10,0 mm	Tlakové potrubí z polyetylénu DN 100 mm, ozn. PE 100 RC, SDR11, PN16	M	25	WAVIN OSMA	VP403092W
PE 160 x 14,6 mm	Tlakové potrubí z polyetylénu DN 150 mm, ozn. PE 100 RC, SDR11, PN16	M	20	WAVIN OSMA	VP403122W
K.PE 90-30°	PE koleno 30° DN 80 mm, SDR 11, dlouhé provedení pro svařování elektrospojkami	KS	1	WAVIN OSMA	FF585020W
K.PE 90-45°	PE koleno 45° DN 80 mm, SDR 11, dlouhé provedení pro svařování elektrospojkami	KS	1	WAVIN OSMA	FF485207W
K.PE 90-90°	PE koleno 90° DN 80 mm, SDR 11, dlouhé provedení pro svařování elektrospojkami	KS	1	WAVIN OSMA	FF485227W
K.PE 110-15°	PE koleno 15° DN 100 mm, SDR 11, dlouhé provedení pro svařování elektrospojkami	KS	4	WAVIN OSMA	FF485063W
K.PE 110-30°	PE koleno 30° DN 100 mm, SDR 11, dlouhé provedení pro svařování elektrospojkami	KS	1	WAVIN OSMA	FF585021W
K.PE 160-15°	PE koleno 15° DN 150 mm, SDR 11, dlouhé provedení pro svařování elektrospojkami	KS	1	WAVIN OSMA	FF485066W
K.PE 160-90°	PE koleno 90° DN 150 mm, SDR 11, dlouhé provedení pro svařování elektrospojkami	KS	3	WAVIN OSMA	FF485231W
ER.PE 160/110	PE elektroredukce DN 160/110 mm	KS	2	WAVIN OSMA	FF485850W
T.PE 110/90	PE odbočka 90° (T-kus) redukována DN 100/80 mm	KS	1	WAVIN OSMA	FF585049W
	Elektrospojka z PE 100, d 90 mm, SDR 11	KS	4	WAVIN OSMA	FF485710W
	Elektrospojka z PE 100, d 110 mm, SDR 11	KS	11	WAVIN OSMA	FF485730W
	Elektrospojka z PE 100, d 160 mm, SDR 11	KS	9	WAVIN OSMA	FF485717W
LN 90	Lemový nákržek z PE 100, DN 80 mm, SDR 11	KS	2	WAVIN OSMA	FF485527W
LN 110	Lemový nákržek z PE 100, DN 100 mm, SDR 11	KS	4	WAVIN OSMA	FF485528W
	Příruba PP-ocel DN 80 mm, PN16, k lemovému nákržku	KS	2	WAVIN OSMA	FF700213W
	Příruba PP-ocel DN 100 mm, PN16, k lemovému nákržku	KS	4	WAVIN OSMA	FF700214W
T 100/100	Litínová odbočná přírubová tvarovka s přírubovou odbočkou DN 100/100 mm	KS	1	HAWLE	8510
PŘ 100/104-132	Litínová spojka (SINOFLEX Multi-range/příruba) jištěná proti posunu DN 100 mm	KS	2	HAWLE	7994
X 100	Litínová zaslepovací příruba DN 100 mm	KS	1	HAWLE	8000
Š 80	Litínové vodovodní šoupě přírubové (s prodlouženou životností), DN 80 mm	KS	1	HAWLE	4000 E2
Š 100	Litínové vodovodní šoupě přírubové (s prodlouženou životností), DN 100 mm	KS	1	HAWLE	4000 E2
	Souprava zemní šoupátková teleskop. 1,3-1,8m, DN 50-100 mm	KS	2	HAWLE	9500 E2
	Poklop litinový šoupátkový těžký	KS	2	HAWLE	1750
	Podkladová deska pro uliční poklop šoupátkový (recykl.plast)	KS	2	HAWLE	3481

Poznámka :

Ostatní materiál viz výkresy č. D.07 (Přerušovací šachta – vystrojení) a D.08 (Vodojem – vystrojení).



	VYPRACOVALA :	ZODP.PROJEKTANT :	Videall Projekt Jiří SVÁČEK Chvatšinská 108, ČESKÝ KRUMLOV MOBIL: 602 305 958 / IČO: 42399521
	Marcela SVÁČKOVÁ	Jiří SVÁČEK	
KRAJ : JIHOČESKÝ	MĚSTO : ČESKÝ KRUMLOV	KAT.OZEMÍ: VYŠNÝ, KRÉNOV U KÁJOVA	
STAVEBNÍK : MĚSTO ČESKÝ KRUMLOV, náměstí Svornosti 1, 381 01 Č.Krumlov			
NÁZEV AKCE :	ČESKÝ KRUMLOV, VYŠNÝ Úpravy vodovodu u VDJ Hošek		Č.ZAKÁZKY : 2-404-09-PS STUPEŇ PD : DPS (provedení stavby) DATUM : 04.2014 FORMÁT : 2 A4 MĚŘITKO : - ČÍSLO VÝKRESU : D.06
OBSAH VÝKRESU : KLADEČSKÉ SCHÉMA VODOVODU			