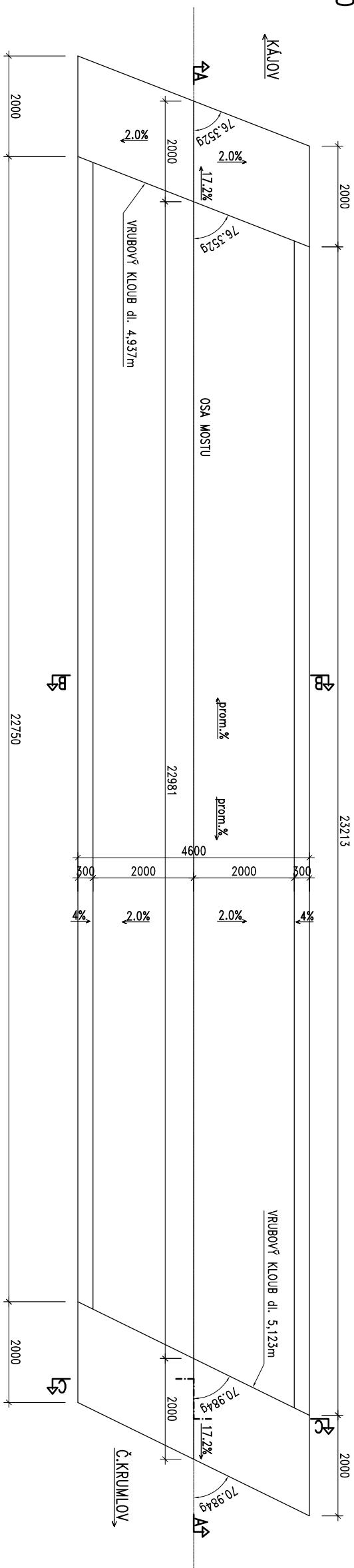


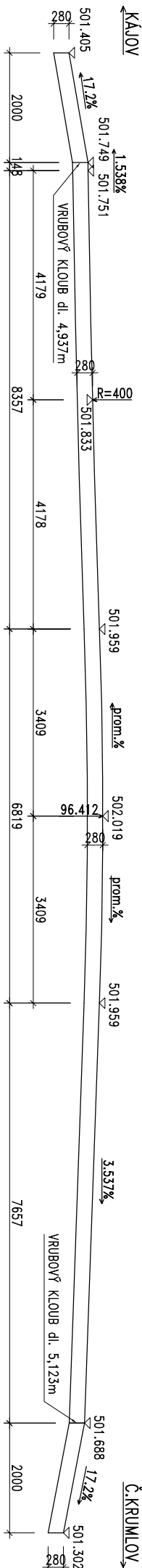
PUDORYS

1:50



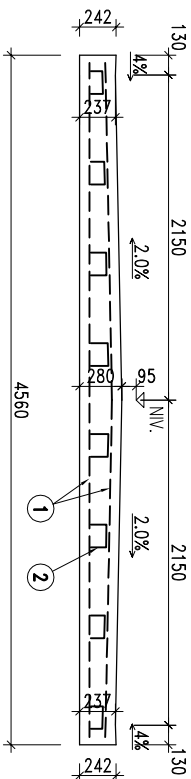
PODÉLNÝ ŘEZ A-A

1:50



PŘÍČNÝ ŘEZ B-B

1:25

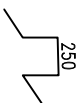


- 1 KARI Sif 8/150/150, 2.0 x 3.0 m
ks 22x2=44/nk ks 2,5x2,5=10/př.desky
32.39x44=1425.2 kg 32.39x10=323.9 kg

MATERIALY:	
BETON:	C 30/37 XF2
BETONÁŘSKÁ VÝZTUŽ:	KARI Sif, B500 B
KRYTÍ:	

KRYTÍ:

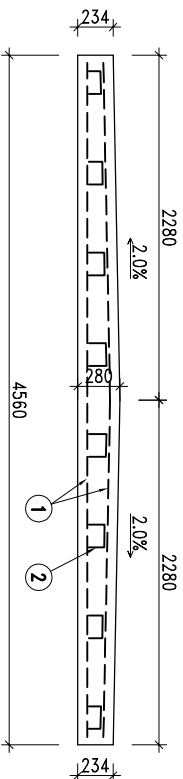
MINIMÁLNI: 50 mm
NOMINÁLNI: 60 mm



- 2 $4\pi 16/m^2$, dl.1.0m
ks $46 \times 8 = 368/nk$
 $368 \times 1.578 = 580.7$ kg
 $64 \times 1.578 = 101.0$ kg

PŘÍČNÝ ŘEZ C-C

1:25



- 3 ø25/300, dl. 1.50m, ks 15x2=30
30x1.5x3.853=173.4 kg
V MÍSTĚ VRUBOVÉHO KLOUBU OPAŘENO
PKO = Zn 80 µm NEBO EPOXYDOVÝ NÁTĚR 300 µm

HIP: .	Souřadnicový systém: JTSC
	Výškový systém: Bpv

Cis. zakázky	Datum	Stav	Formát
17 06 00	03/2017	DSR/PPS	A3
Zodp. projektant: Ing. FELICHA	Výpracovatel: Ing. FELICHA		
Akte:	Most Staré Dobrušovice ev.č. CK-008 SO 201 Most ev.č. CK-008 Objekt: DESKA – TVAR A VÝZTUŽ Priloha:		
Objednatel: město Český Krumlov	Obec: Český Krumlov	Koj:	Jihosečský
PSRMosťy s.r.o. Projekt, dispoziční a projektová Priloha tel: +42 721 464 282 e-mail: psp@psrmosťy.cz			Souprava
Priloha č.			8