

PREFABRIKOVANÉ
SCHODIŠTĚ SCH1

KS 2 1:50

PŮDORYS

PŮDORYS
STUPNĚ

STUPEŇ 3032kg

KS (4) 8 1:25

SCHODNICE 4850kg

KS (1) 2 1:25

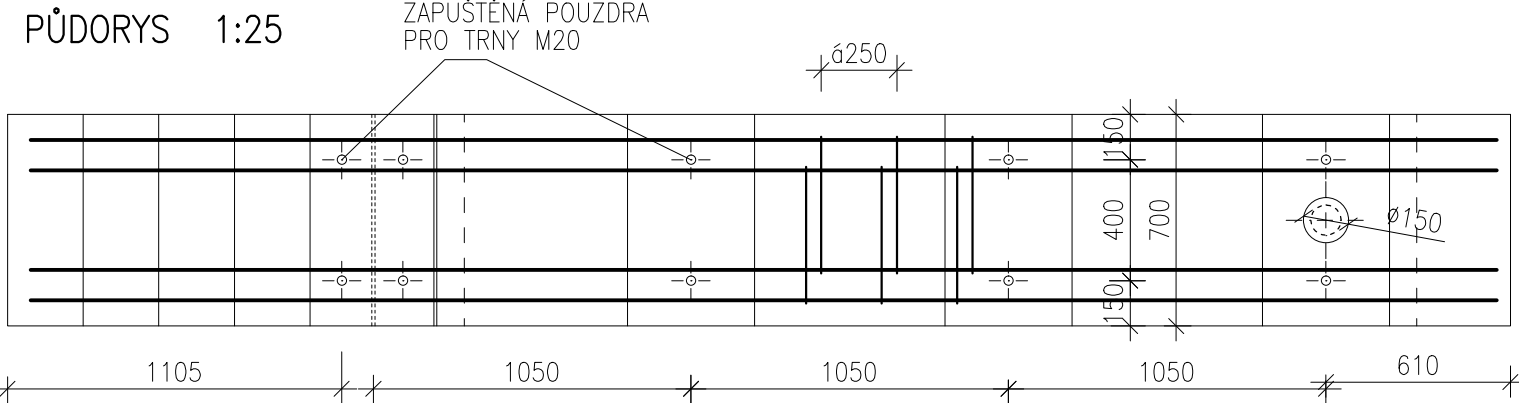
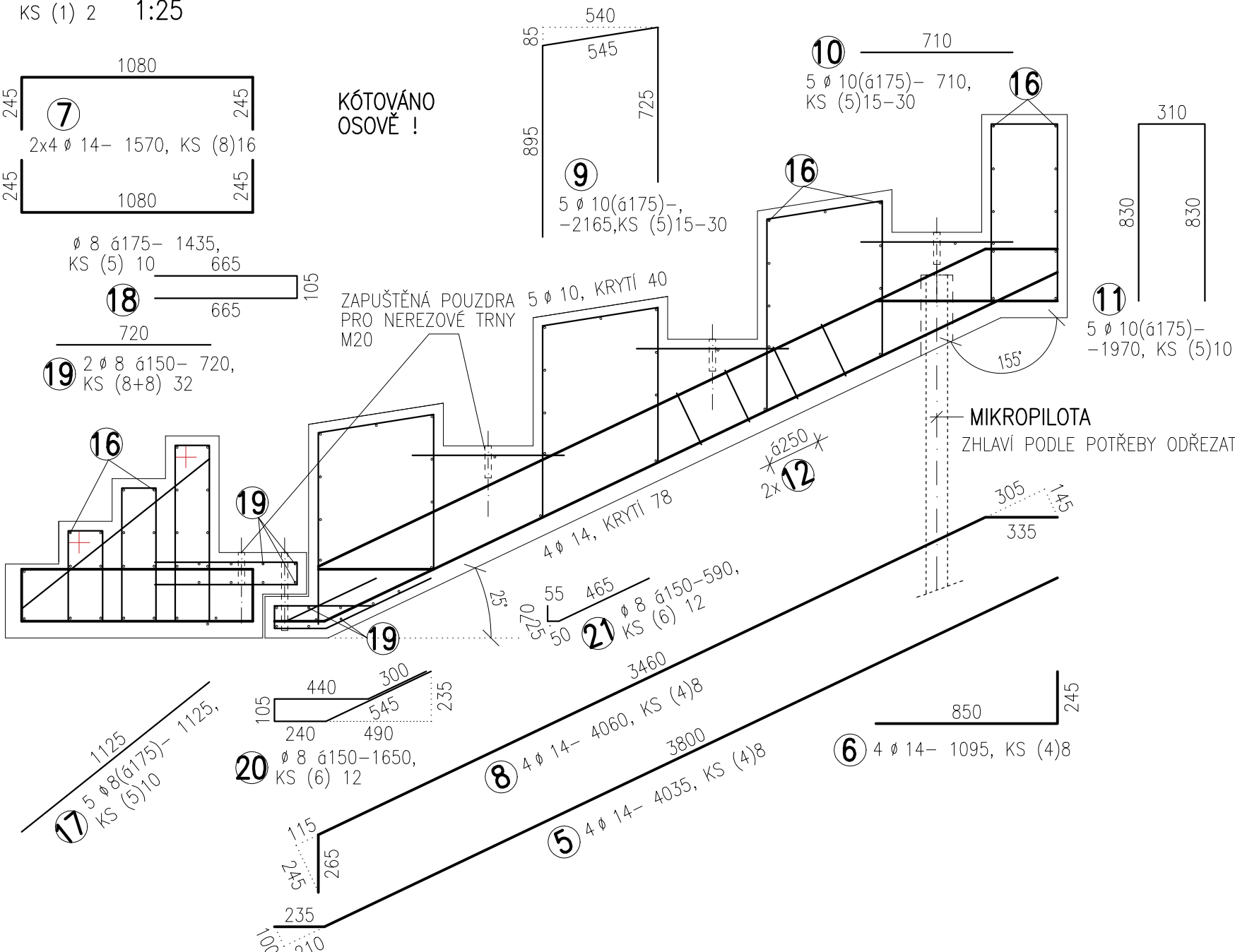
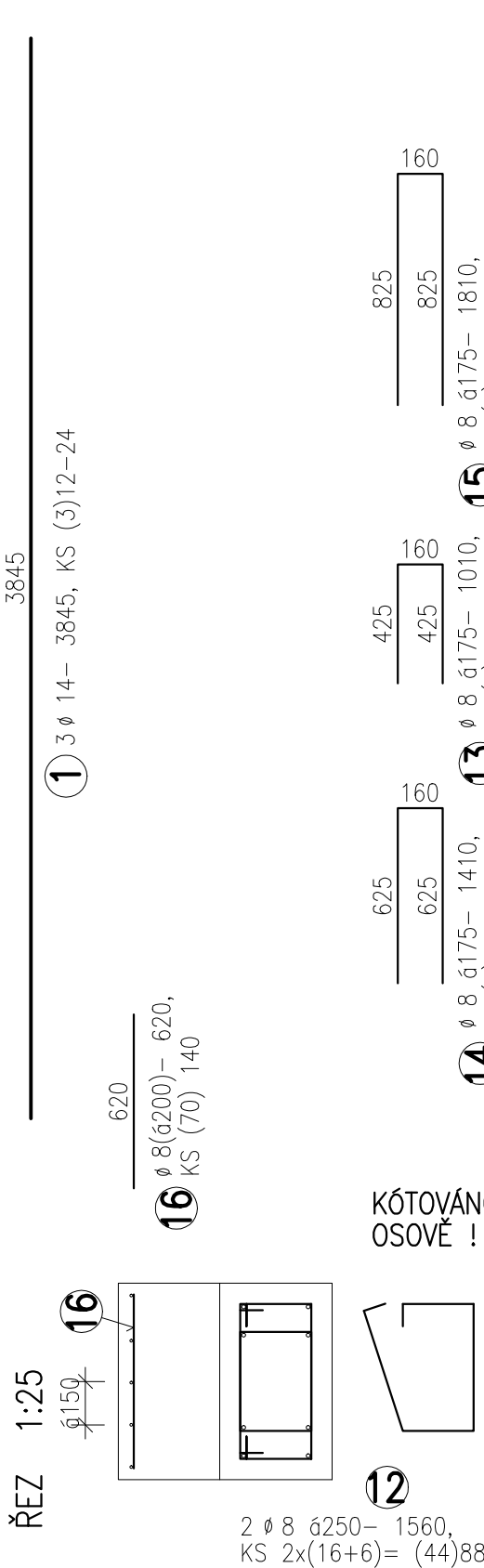
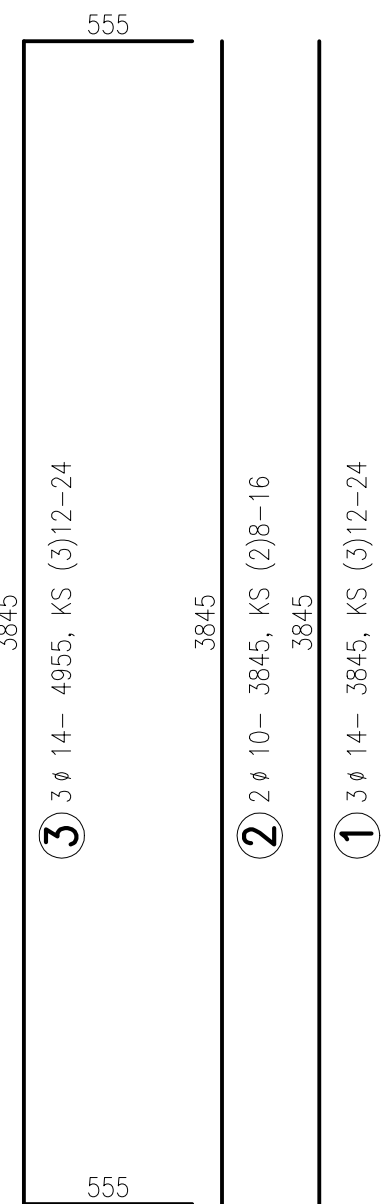
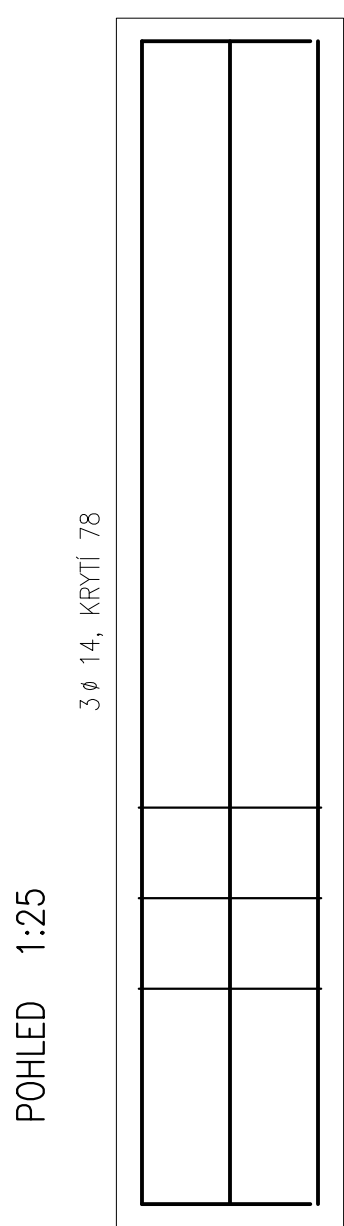
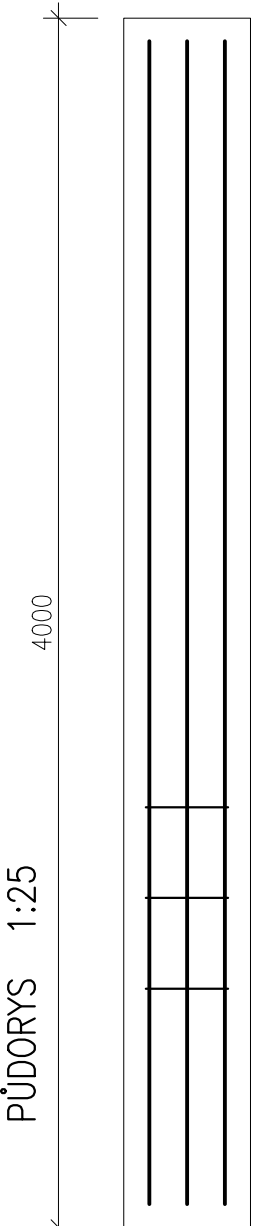
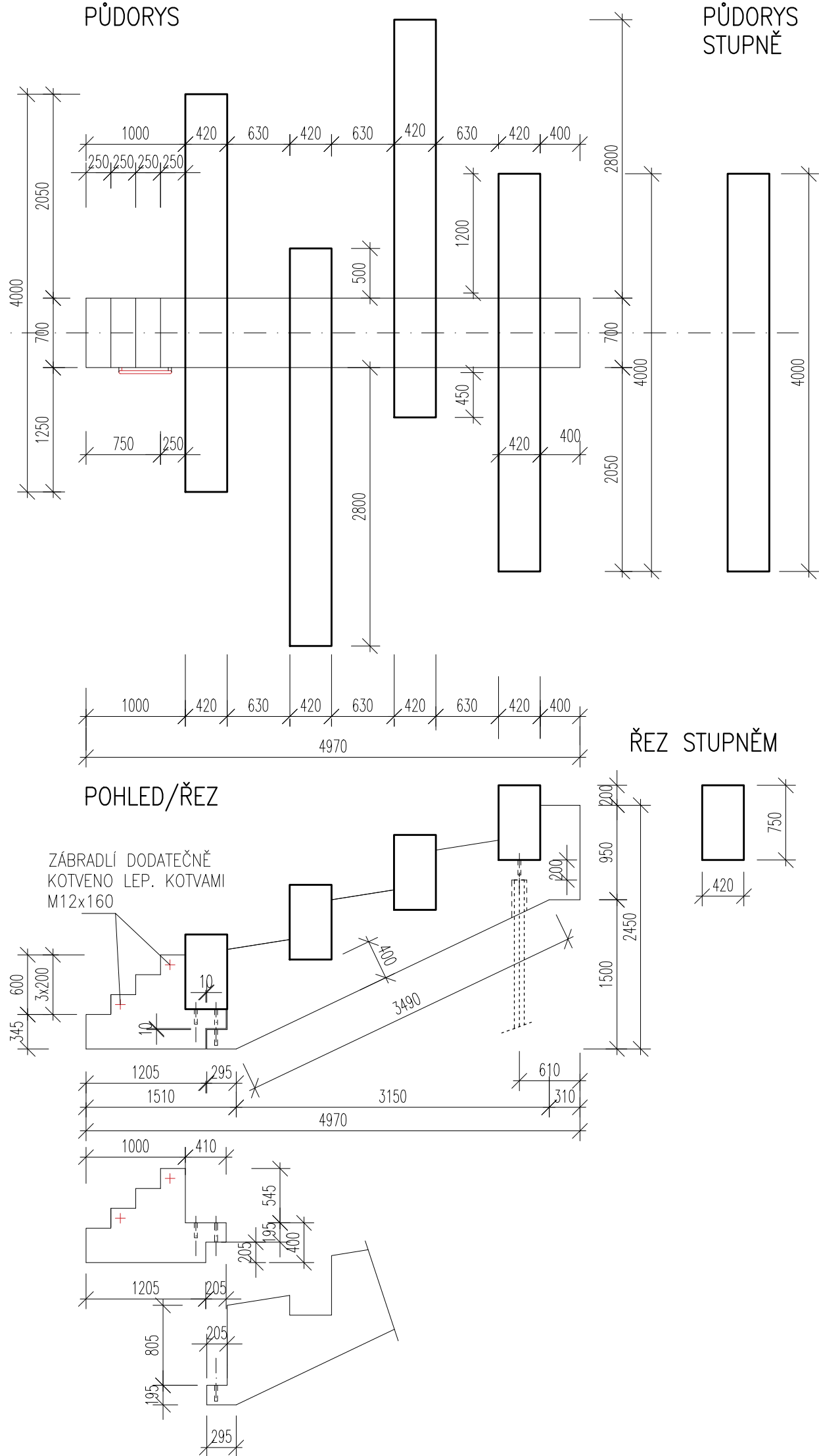
VÝPIS VÝZTUŽE

PRVEK	POLOŽKA	ø	DÉLKA	KS	CELKOVÁ DÉLKA		
					B500B		
					ø 8	ø 10	ø 14
SCH1 KS 2	1	14	3845	24			92.3
	2	10	3845	16		61.6	
	3	14	4955	24			119.0
	4	8	1910	112	214.0		
	5	14	4035	8			32.3
	6	14	1095	8			8.8
	7	14	1570	16			25.2
	8	14	4060	8			32.5
	9	10	2165	30		65.0	
	10	10	710	30		21.3	
	11	10	1970	10		19.7	
	12	8	1560	88	137.7		
	13	8	1010	10	10.1		
	14	8	1410	10	14.1		
	15	8	1810	10	18.1		
	16	8	620	140	86.8		
	17	8	1125	10	11.3		
	18	8	1435	10	14.4		
	19	8	720	32	23.1		
	20	8	1650	12	19.8		
	21	8	590	12	7.1		
CELKOVÁ DÉLKA				m	556.5	167.6	310.1
				kg/m	0.395	0.617	1.208
HMOTNOST				kg	219.9	103.5	374.7
CELKOVÁ HMOTNOST				kg	698.1		

BETON C30/37 XC4 XF3
OCEL B500B

VÝKRES JE ZPRACOVÁN V ÚROVNI JSP (DPS), SLOUŽÍ JAKO PODKLAD
A NENAHRAZUJE TEDY VÝROBNÍ DOKUMENTACI ZHOTOVITELE

VEDOUcí PROJEKTANT		ZODPOVĚDNÝ PROJEKTANT	KRESLIL
ING. ARCH. J. DVOŘÁK		ING. J. PEREK	ING. J. PEREK
ING. ARCH. M. DVOŘÁKOVÁ			
INVESTOR MĚSTO ČESKÝ KRUMLOV			ČÍSLO VÝKRESU
AKCE			D1.2.1
SCHODY DO VODY			ČÍSLO PÁŘE
Český Krumlov			
VÝKRES PREFABRIKOVANÉ SCHODIŠTĚ – VÝKRES TVARU A VÝZTUŽE			
STUPEŇ JSP	MĚŘÍTKO 1:50/1:25	DATUM LISTOPAD 2018	
FORMÁT 5x44	ČÍSLO ZAKÁZKY		



POZNÁMKY:
– MIKROPILOTA BUDE ZAKOTVENA DO ÚNOSNÉHO PODLOŽÍ, NEJLÉPE ZVĚTRALÉ HORNINY
– PRO ULOŽENÍ SCHODNICE BUDE VYTVOŘEN ŠTĚRKOPÍSKOVÝ POLŠTÁŘ AŽ DO ROSTLÉHO PODLOŽÍ
– SCHODNICE BUDE OSAZENÁ NA MIKROPILOTU A V OSAZENÍ BUDE ZAINJEKTOVÁNA VO-DĚODOLNOU, MRAZUVZDORNOU MALTOU
– PRO STUPNĚ BUDE ZHOTOVEN PO VRSTVÁCH HUTNĚNÝ ŠTĚRKOPÍSKOVÝ NÁSYPA STUPNĚ BUDOU OSAZOVÁNY NA TRNY ZAŠROUBOVANÉ DO POUZDER ZAPUŠTĚNÝCH DO SCHODNICE