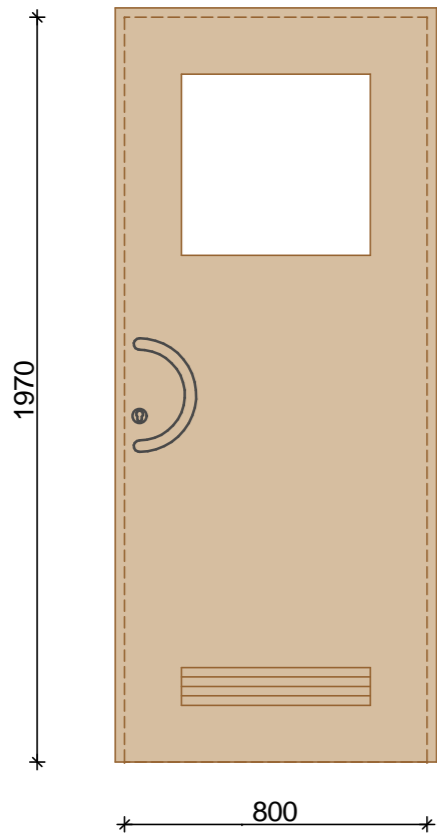
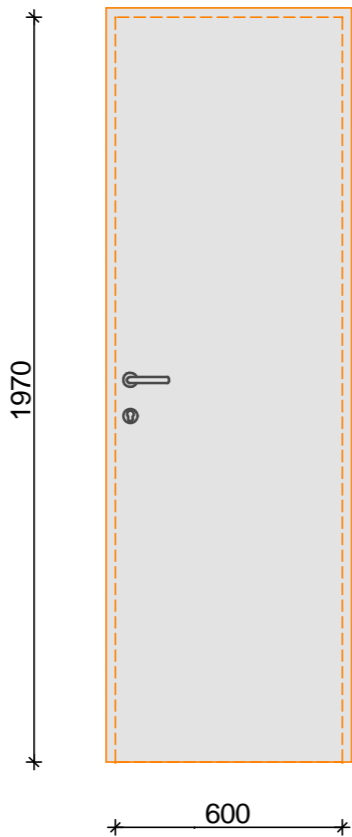


DVEŘE T1



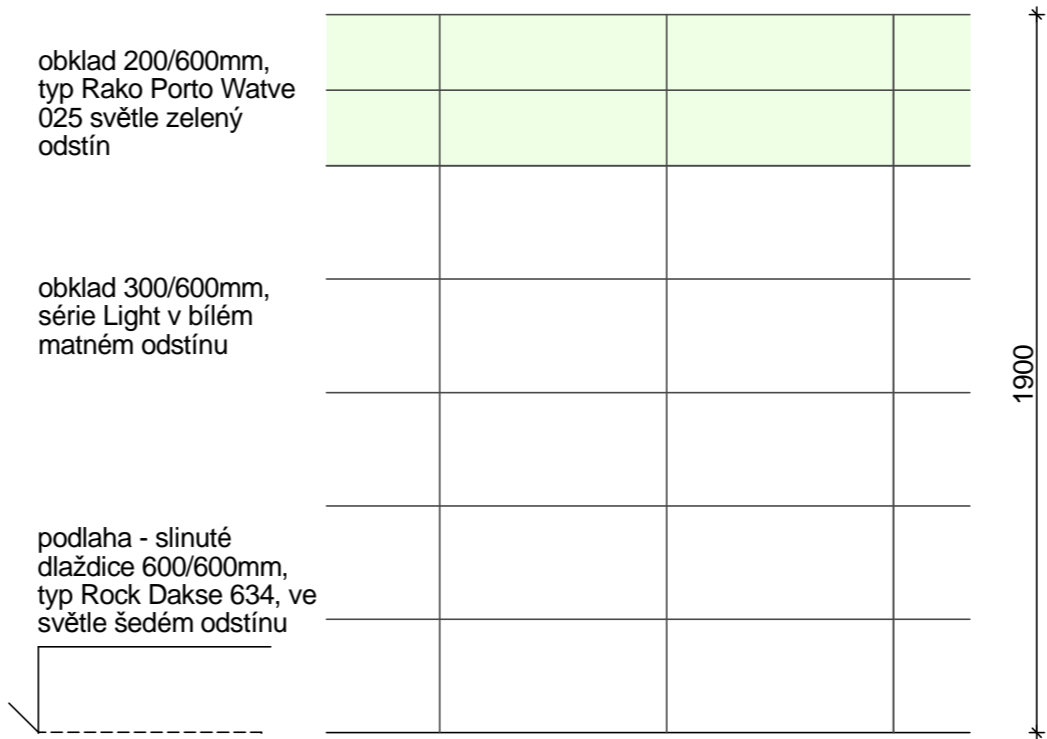
- nové vstupní, vnitřní dveře - rozměr - 800/1970mm, 1 křídlové, otočné, hladké, dýhované, s horní cca 1/3 prosklenou, světle hnědá dýha (např. třešeň vz. 0560, nebo dub vz. 0073 od f. Sapelli), s větrací dřev. mřížkou při spodním okraji křídla, do obložkové nebo ocelové zárubně, ovládací oblouk. oboustranné madlo r. cca 300mm v matné šedé barvě, dveře budou doplněny o hydraulický samozavírač dveří+ mechanický dovírač dveří (např. od f. Cluso)

DVEŘE T2

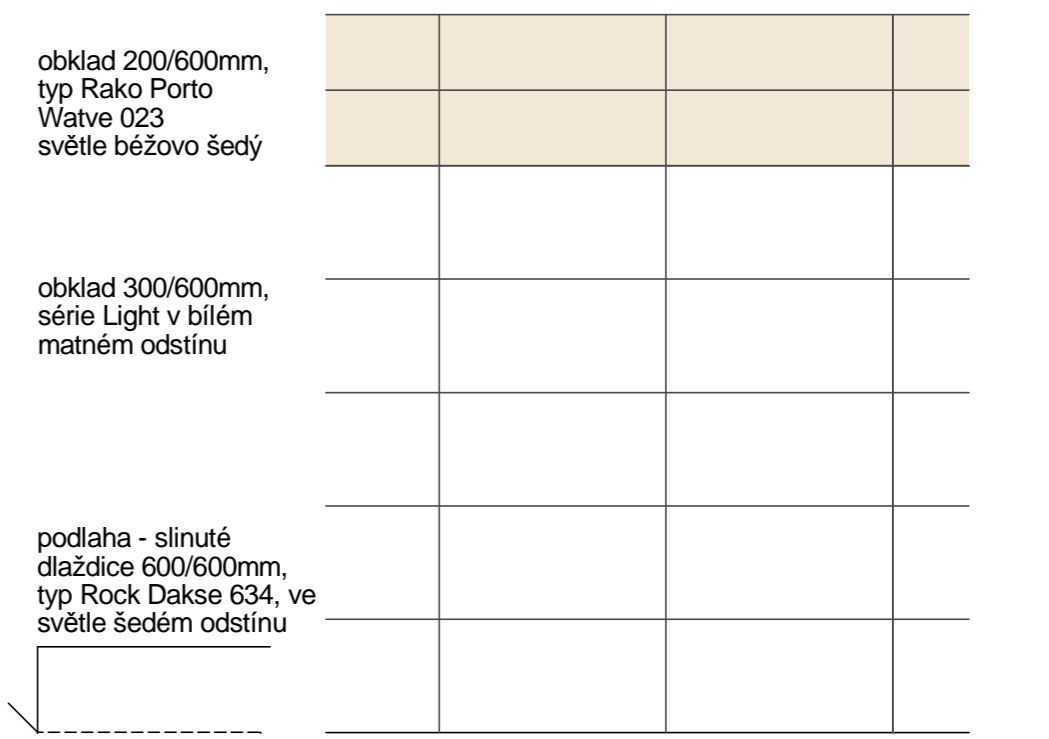


- nové vnitřní dveře - rozměr - 800, 700 a 600/1970mm, 1 křídlové, otočné, hladké, např. od f.Sapelli, typ Lipno, provedení světle šedé, do obložkové, nebo ocelové zárubně, zámek obyčejný (dózický), vrchní kování - kliky , rozety, štíty dle výběru investora

VZOR. NÁRYS OBKLADU - ŽENY



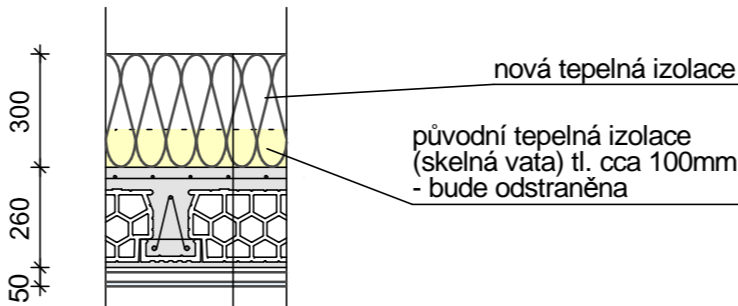
VZOR. NÁRYS OBKLADU - MUŽI



POZNÁMKY, UPOZORNĚNÍ:

- u výše popsaných některých dveří - dle stavu a uvážení bude alternativně provedena pouze oprava dveř. křidel- bude provedeno odmaštění dveř. křidel a nový krycí nátěr (nástřík) v odstínu šedém, výměna vrchního kování- kliky, štíty, zámky a nové nátěry zárubní rovněž v šedém odstínu, funkční kování bude pouze zrevidováno s nezbytnými opravami, prahová dřev. prkna budou vyměněna za nová (nová podl. krytina)
- nové keram. obklady a zádlažba, viz schéma výše - původní obklady budou komplexně odstraněny a nahrazeny novými dle výběru investora, podlahy budou po nových instalačních rozvodech vyspraveny, příp. doplněny novým soubvrstvím a na upravený podklad bude provedena nová dlažba, rovněž dle výběru investora

DETAIL STROPU 1 : 20



SKLADBA STROPU:

- nová tepelně izolační vrstva z minerálně vláknitých desek (Orsil, Rockwool atp.) tl. min. 300mm + pojistná separační fólie
- stávající keramický strop + vnitřní hladká štuk. omítka
- nový podhled- zavěšený typ. rošt z pozink. nosníků + parotěsná zábrana (PE fólie), SDK desky do vlhkých prostor (příp. Rigidur)



K. ATELIER- TIBOR KOSTKA, PROJEKTY STAVEB, 3D VIZUALIZACE
Kancelář - Nádražní čp. 3, Č. Krumlov, mobil: 603 429 778, e-mail: tibor.kostka@post.cz

Projektant: Ing. M. Brož	Vypracoval: T. Kostka	Č.zak.:	K7/2019
		Měřítko:	1 : 20
Investor: Město Č.Krumlov, Nám. Svornosti 1, 381 01 Č.Krumlov		Datum:	duben 2019
Akce: OBJEKT DÍLEN V AREÁLU SLUŽEB MĚSTA- MODERNIZACE HYGIENICKÉHO ZÁZEMÍ		Formát:	6 A 4
		Stupeň:	PD k ohlášení stavby
		Č.paré:	Č.výkresu: 6
Místo stavby: parc.č. 319 a 119/2, k.ú. Přísečná - Domoradice			
Obsah: SCHÉMA DVEŘÍ, OBKLADU, DETAIL STROPU			