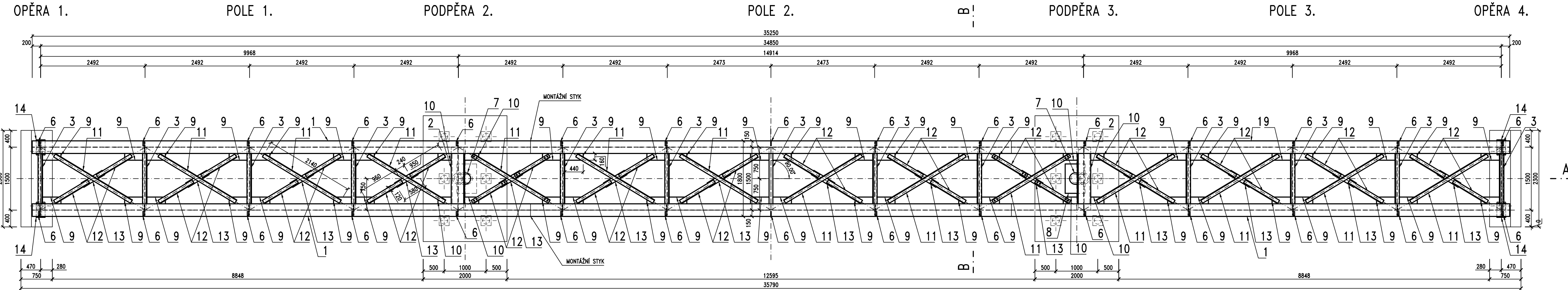


OCELOVÁ KONSTRUKCE  
PŮDORYS  
1:50

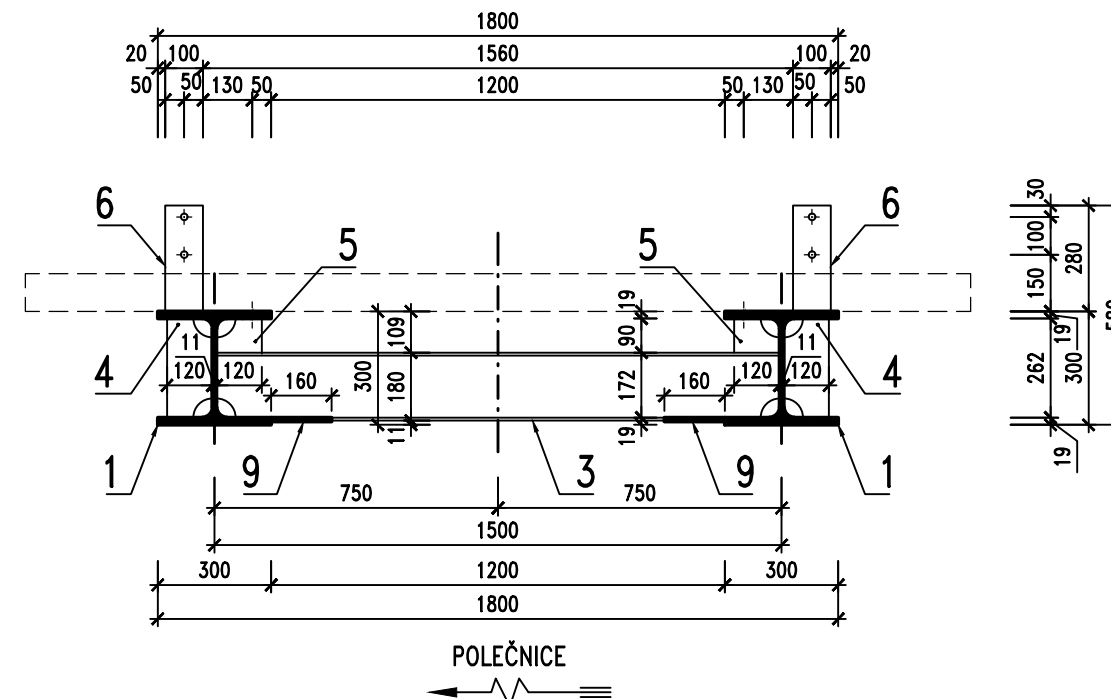
ul. CHVALŠIŇSKÁ



PARK

ŘEZ B-B  
1:20

ul. CHVALŠIŇSKÁ  
PARK



VÝKAZ MATERIÁLU:

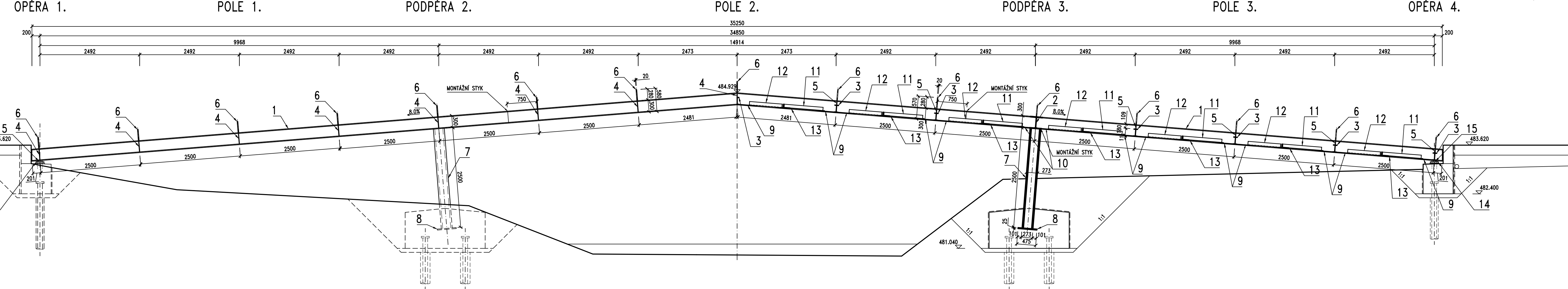
Akce:		Vytvoření nových přístupových tras k areálu klášteru v Českém Krumlově s možností využití volnočasových aktivit - část II							
Zakázka:		SO 02 Lávka pro pěší							
Díl:		Číslo výkresu: F2.5							
		Počet dílů:							
poř. č.	počet kusů	název materiálu	šířka v mm	délka v mm	celková délka pl. v mm/m <sup>2</sup>	hmotnost jednot. v kg	hmotnost celkem v kg	poznámka	
1	4	HE300B		17705	70,820	117,000	8285,9	S235J2	
2	2	HE300B		1489	2,978	117,000	348,4	S235J2	
3	13	IPe180		1489	19,357	18,800	363,9	S235J2	
4	30	P10x120	120	262	7,860	9,600	75,5	S235J2	
5	26	P10x120	120	90	2,340	9,600	22,5	S235J2	
6	30	P20x100	100	280	8,400	16,000	134,4	S235J2	
7	2	TR 27x3x36		2500	5,000	209,370	1046,9	S235J2	
8	2	P25x475	475	600	1,200	95,000	114,0	S235J2	
9	52	P10x160	160	440	22,880	12,800	292,9	S235J2	
10	4	P10x160	160	325	1,340	12,800	17,2	S235J2	
11	14	L80x10		2140	29,960	13,400	401,5	S235J2	
12	28	L80x10		950	26,600	13,400	356,4	S235J2	
13	14	P10x120	120	580	8,120	9,600	78,0	S235J2	
14	4	P25x210	210	345	1,380	42,000	58,0	S235J2	
15	4	P50x50	50	325	1,300	20,000	26,0	S235J2	
16	8	P10x15	15	50	0,400	1,200	0,5	S235J2	
5% na svary							581,150	581,2	
<b>HMOTNOST CELKEM</b>						<b>kg</b>		<b>12 203</b>	

POZNÁMKY:

- PRO PŘÍPOJENÍ ZAVĚTROVÁNÍ U MONTÁŽNÍHO STYKU POUŽITÍ VP ŠROUBY
- PŘI VIZ TECHNICKÁ ZPRÁVA
- V MÍSTĚ MONTÁŽNÍCH STYKŮ KONSTRUKCI NATŘÍT VODOVOU BARVOU
- KONSTRUKCE JE NAKRESLENA V TEORETICKÉM TVARU BEZ NADVÝŠENÍ
- ROZMĚRY VŠECH POLOŽEK JSOU TEORETICKÉ BEZ PŘÍSLUŠNÝCH VŮLÍ
- TENTO VÝKRES V ŽÁDNÉ PŘÍPADĚ NESLUŽÍ K REALIZACI OK
- VŠECHNY ČÁSTI OK LÁVKY BUDOU VYROBĚNY A SESTAVĚNY V MOSTÁRNĚ DO CELKU PRO DÍLENSKOU PŘEMÁTKU. PŘED PROVEDENÍM DÍLENSKÉ PŘEMÁTKY SE POŽADUJE PROSTOROVĚ SESTAVĚNÍ PŘEMÁTKY DÍLŮ DO JEDNOHO CELKU BEZ APLIKACE PKO A SE ZAMĚŘENÍM KONTROLNÍCH BODŮ. PO PŘEVZETÍ INVESTOREM BUDE OK MOSTU PO JEDNOTLIVÝCH TRANSPORTNÍCH DÍLECH PŘEPRAVENA NA STAVENIŠTĚ.
- MONTÁŽNÍ POMŮCKY PRO ZAJIŠTĚNÍ TVARU A STABILITY KONSTRUKČNÍCH ČÁSTÍ PŘI DOPRAVĚ A MONTÁŽI NEJSOU SOUČÁSTÍ TETO PD A STEJNĚ JAKO KONTROLNÍ A VÝRĚHOVÉ DESKY SVARŮ NEJSOU TRVALOU SOUČÁSTÍ VÝKAZU MATERIÁLU.
- NA VŠECH HRANÁCH OK BUDE PŘEVĚDENO ZAOKLENÍ R=2mm. NEZNAČENÉ VÝRĚZY JSOU R=50mm.

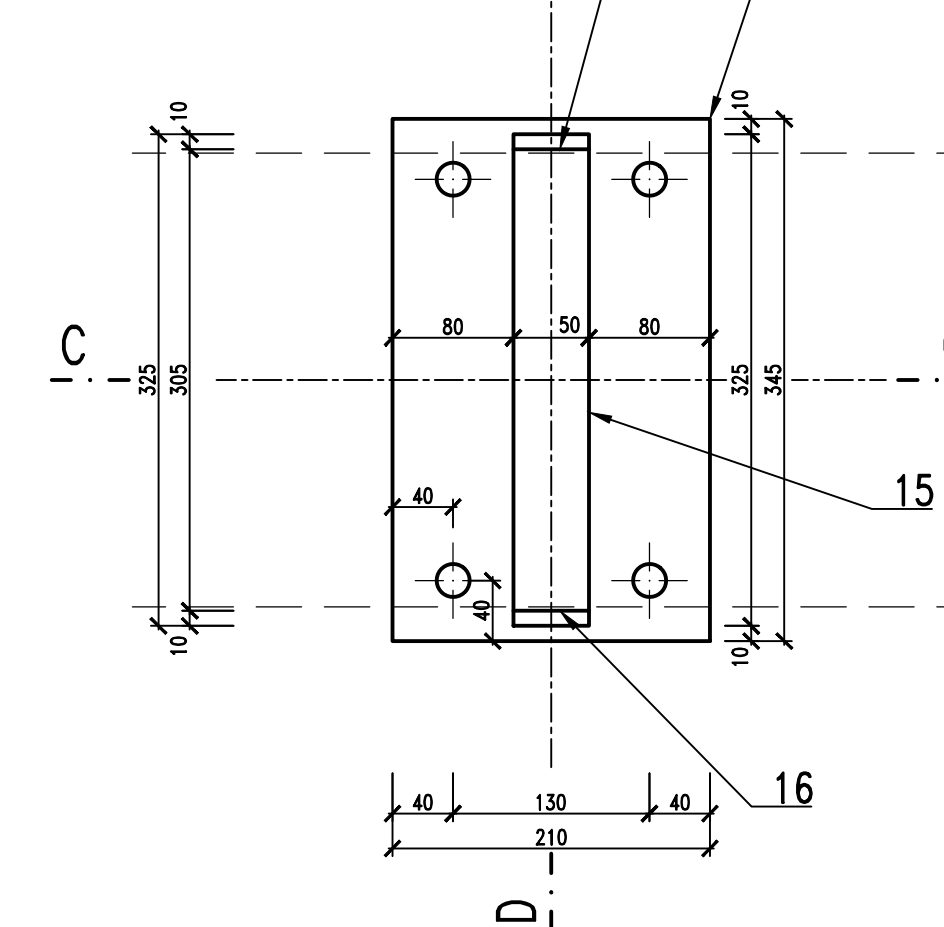
ŘEZ A-A  
1:50

ul. CHVALŠIŇSKÁ

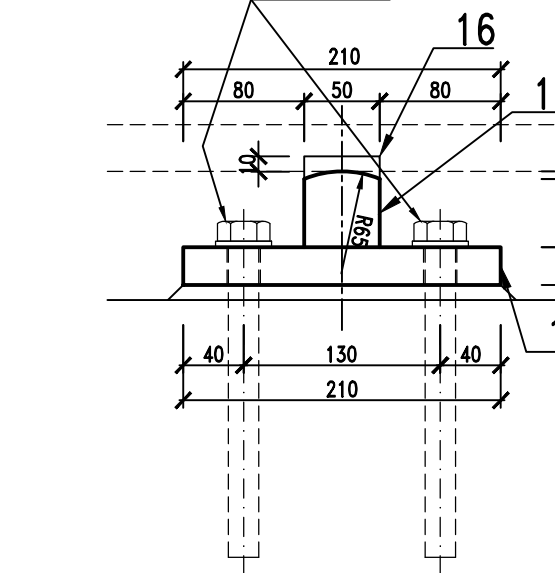


PARK

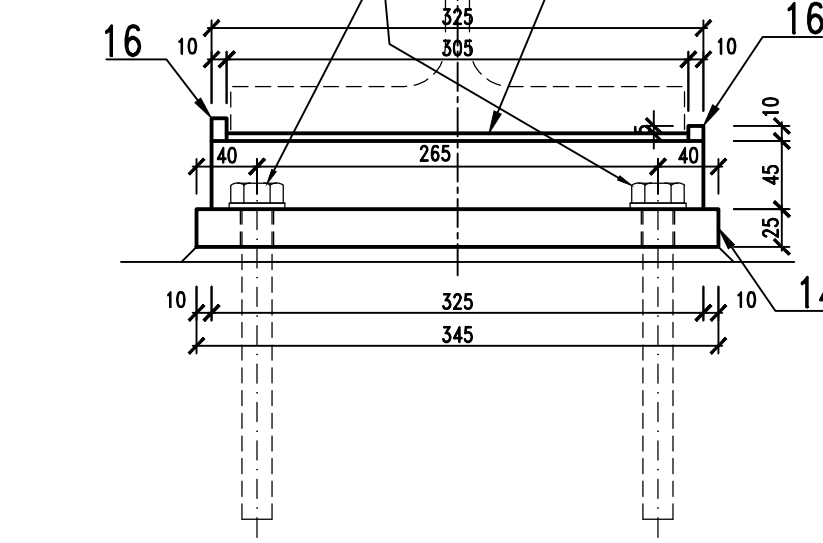
DETAIL LOŽISKA  
PŮDORYS  
1:5



ŘEZ C-C  
1:5



ŘEZ D-D  
1:5



OCEL: S235J2  
TRÍDA PROVEDENÍ: EXC3

PROJEKT: VYTVOŘENÍ NOVÝCH PŘÍSTUPOVÝCH TRAS K AREÁLU KLÁŠTERŮ V ČESKÉM KRUMLOVĚ S MOŽNOSTÍ VYUŽITÍ VOLNOČASOVÝCH AKTIVIT - ČÁST II. k. ú. ČESKÝ KRUMLOV				
OBJEDNATEL: MĚSTO ČESKÝ KRUMLOV ODBOR INVESTIC	ZODP. PROJEKTANT: Mgr. A. LUBOŠ ZEMEN			
GENERÁLNÍ PROJEKTANT: 4DS s.r.o. Luzemburská 16, Praha 3, 130 00 provozovna: Lidická 2156/108a, 370 01 C. Budějovice +420 386 321 191	ZODP. PROJEKTANT: Ing. Brázda Hynek			
PROJEKTANT SO: hbp s.r.o. Čestná 59 370 65 České Budějovice email: info@hbpso.cz	ZODP. PROJEKTANT: Ing. Brázda Hynek			
FAZE: ZADÁVACÍ DOKUMENTACE STAVBY				
ČÁST DOKUMENTACE: F2 - SO 02 LÁVKA PRO PĚŠÍ				
NÁZEV VÝKRESU: F2.5 - OCELOVÁ KONSTRUKCE				
Č. VÝKRESU: F2.5	MĚŘITKO: 1:50,20,5	DATUM: 2012 / 01	DATA V PC:	PARE: