

ul. CHVAŠIŇSKÁ

POLE 1:

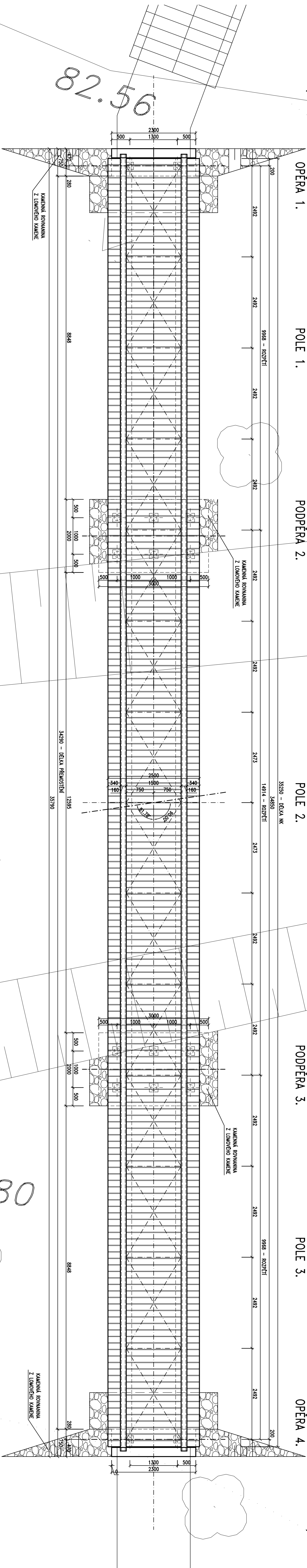
PODPĚRA 2.

POLE 2

PODPĚRA 3.

POLE 3

OPÉRA 4

 PARK

BETON: C30/37-XF3

OCEL: S235J2

DŘEVO: D30

PROJEKT:
VYTVOŘENÍ NOVÝCH PŘÍSTUPOVÝCH TRAS
K AREÁLU KLAŠTĚRŮ V ČESKÉM KRUMLOVĚ
S MOŽNOSTÍ VYUŽITÍ VOLNOČASÝCH AKTIVIT - ČÁST II.
k. ú. ČESKÝ KRUMLOV

OBJEDNÁTEL: MĚSTO ČESKÝ KRUMLOV
ODBOR INVESTIC

GENERALNÍ PROJEKTANT: 4 DS spol. s r. o.

Lucemburská 16, Praha 3, 130 00
Mgr. A. LUBOS ZEMEN

4DS
Lidická 2156 / 108a, 370 01 Č. Budějovice
+420 386 321 191

PROJEKTANT SO:	HBP s.r.o.	ZODP. PROJEKTANT:
----------------	------------	-------------------

email: info@hbpstro.com

FAZE:
DOKUMENTACE PRO STAVEBNÍ POVOLENÍ
ČÁST DOKUMENTACE:
F2 - SO 02 LÁVKA PRO PĚŠÍ

NÁZEV VÝKRESU

F2.2 - PUDORYS

Č. VÝKRESU:	MĚŘÍTKO:	DATUM:	DATA V PC:	PARÉ:
-------------	----------	--------	------------	-------

F2.2	1:50	2011 / 09
------	------	-----------