

PODELNÝ ŘEZ
1:50



OPĚRA 1.

POLE 1.

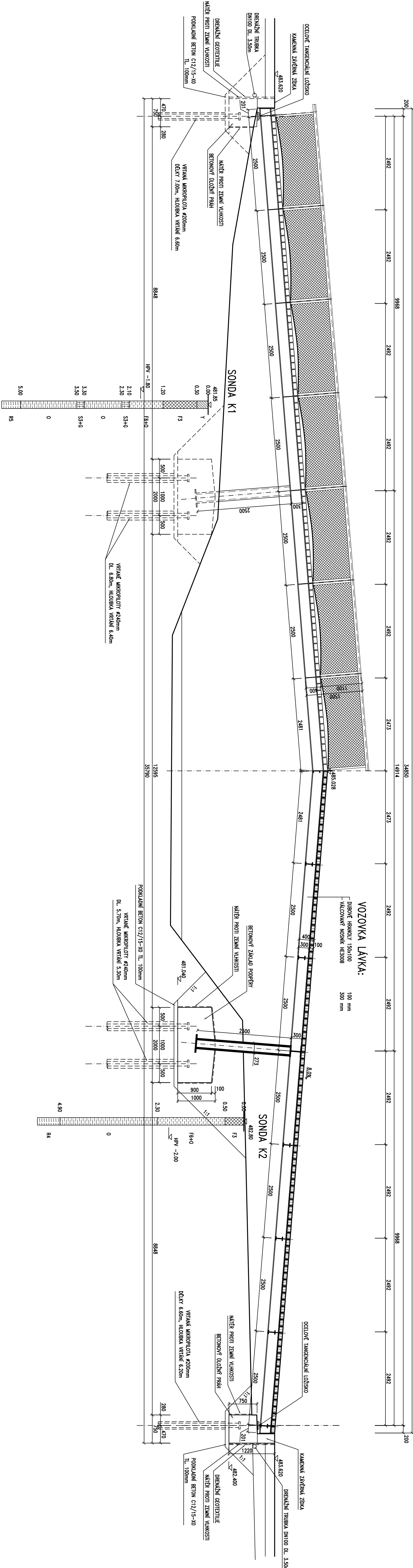
PODPĚRA 2.

POLE 2.

PODPĚRA 3.

POLE 3.

OPĚRA 4.



PROJEKT: VYTVOŘENÍ NOVÝCH PŘÍSTUPOVÝCH TRAS K AREÁLU KLAŠTĚRŮ V ČESKÉM KRUMLOVĚ S MOŽNOSTI VYUŽITÍ VOLNOCASÝCH AKTIVIT - ČÁST II. K. Ú. ČESKÝ KRUMLOV			
OBJEDNATEL: MĚSTO ČESKÝ KRUMLOV ODBOR INVESTIC			
GENERÁLNÍ PROJEKTANT: 4 DS spol. s r. o. Ludvíkova 16, Praha 3, 130 00 provozovna: Lubácká 2155 / 108a, 370 01 Č. Budějovice +420 986 321 191		ZOP. PROJEKTANT: Mgr. A. LUBOŠ ZEMEN 	
PROJEKTANT SO:  hbp Projektování a diagnostika mostů email: info@hbp.cz		ZOP. PROJEKTANT: Ing. Brázda Hynek 	
FÁZE: DOKUMENTACE PRO STAVEBNÍ POVOLENÍ			
ČÁST DOKUMENTACE: F2 - SO 02 LÁVKA PRO PĚŠÍ			
NÁZEV VÝKRESU: F2.3 - PODELNÝ ŘEZ			
Č. VÝKRESU: F2.3	MĚŘÍTKO: 1:50	DATA V PC: 2011 / 11	PARÉ: