

V Českých Budějovicích 31. 7. 2025

**VĚC: VYSVĚTLENÍ ZADÁVACÍ DOKUMENTACE Č. 5**

Evidenční číslo veřejné zakázky: Z2025-036830

Datum zahájení zadávacího řízení: 7. 7. 2025

Datum zveřejnění oznámení o zahájení zadávacího řízení v Úředním věstníku Evropské unie (TED): 8. 7. 2025

Datum zveřejnění oznámení o zahájení zadávacího řízení ve Věstníku veřejných zakázek: 8. 7. 2025

Název veřejné zakázky:

**VÝSTAVBA NOVÉHO ZIMNÍHO STADIONU  
VE MĚSTĚ ČESKÝ KRUMLOV  
DESIGN & BUILD  
(VZCK 092/2025)**

**ZADAVATEL: Město Český Krumlov**

zastoupené Alexandrem Nográdym, starostou města  
náměstí Svornosti 1, Vnitřní Město, 381 01 Český Krumlov  
IČ: 00245836

**ZASTOUPENÍ ZADAVATELE** – společnost pověřená výkonem zadavatelských činností dle příkazní smlouvy

**STAVEBNÍ PORADNA, spol. s r.o.**

zastoupená Kristýnou Soukupovou, jednatelkou společnosti  
Průběžná 2521/48, 370 04 České Budějovice  
IČ: 62508822

Na základě žádosti o vysvětlení zadávací dokumentace Vám sdělujeme odpověď na dotazy dodavatele:

**Dotaz č. 1:**


Žádáme o doplnění skladby základové desky pod stávající ledovou plochou pro adekvátní ocenění demoličních prací.

**Odpověď na dotaz č. 1:**

Skladba patrná z výřezu původní dokumentace – viz připojený výkres.

**Dotaz č. 2:**

**Kniha standardů – žádáme o upřesnění, kde má být použit v novostavbě tento prvek:**

	<p style="text-align: center;"><b>FASÁDNÍ POLYKARBONÁTOVÉ PANELE</b></p> <ul style="list-style-type: none"><li>- Dutinkové desky tl. 60 mm</li><li>- Desky opatřené zámkovým systémem pero-drážka pro vzájemné napojení</li><li>- Skladebná šířka panelů 500 mm,</li><li>- Odolnost vůči UV záření (koextrudovaná ochranná vrstva)</li><li>- Vnitřní povrch panelů – bílá (opal) , vnější - matná černá (frosted titan grau)</li><li>- <math>U=0,71 \text{ W / m }^{\circ}\text{C}</math></li><li>- Útlum hluku 24 dB</li><li>- Dodávka včetně kotvícího systému hliníkových profilů a těsnění</li></ul>
---	--

**Odpověď na dotaz č. 2:**

Polykarbonátové desky budou použity pro prosvětlovací pasy do prostoru ledové plochy v úrovni 1NP (v příloze půdorys, kde je plocha polykarbonátu zakótována).

**Dotaz č. 3:**

**Má být součástí ceny i volný nábytek? Např. v místnosti „1NP14 Ošetřovna“:**

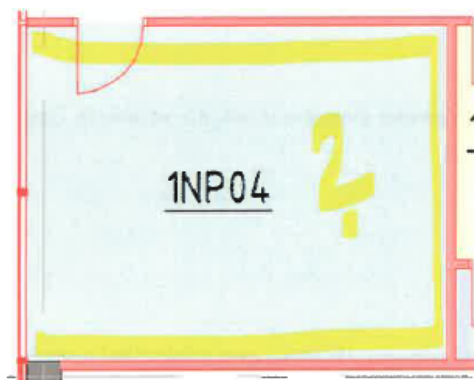


**Odpověď na dotaz č. 3:**

Nábytek je v půdorysech zakreslen pouze schematicky – není vypracován projekt interiéru a tedy ani specifikace konkrétního nábytku. Nábytek není předmětem plnění veřejné zakázky.

**Dotaz č. 4:**

Žádáme o upřesnění rozsahu omítek a transparentních nátěrů v jednotlivých místnostech. Např. místnost „1NP04 Kancelář“ má mít dle Knihy místností povrchovou úpravu stěn transparentní nátěr i omítku s malbou, ale dle půdorysu ze Studie není zřejmé, jaký konkrétní rozsah v místnosti má být použit.



#### **Odpověď na dotaz č. 4:**

V prostoru 1NP04 Kancelář bude pouze omítka – opraveno v knize místností (v příloze).

#### **Dotaz č. 5:**

**Má být součástí FVE i Dispečerské řízení FVE? V zadání není zmíněno, ale např. FVE s instalovaným výkonem přesahujícím 100 kWp musí být dle legislativy povinně vybaveny řídicí jednotkou umožňující dispečerské řízení.**

#### **Odpověď na dotaz č. 5:**

Ve studii bylo počítáno s FVE v maximální možné variantě 200kWp. Součástí FVE musí být všechny potřebné prvky dle platné legislativy a připojovacích podmínek v místě. Mimo FV panelů a střídačů i AC rozvaděč se schválenou sítovou ochranou, DC rozvaděče s přepěť. ochranami, optimizéry nebo stykače pro odpojení panelů, monitoring s měřením přetoků v hlavním rozvaděči a u FVE nad 100kWp i skříň dispečerského řízení.

S pozdravem

Kristýna Soukupová  
jednatelka společnosti

#### **Přílohy:**

- Řez II. – ve spojení s vrstvami led. plochy 1:20
- D.01.01 Půdorys 1NP
- Kniha místností