

VYRTYCH

Kaplická

Obsah

Titulní strana	1
Obsah	2
Obrazy	4

Plocha 1 - Budova 1

Poschodí 1

Seznam místností / Světelná scéna 1	5
Výpočtové objekty / Světelná scéna 1	8

Plocha 1 - Budova 1 - Poschodí 1

2.01

Shrnutí / Světelná scéna 1	10
----------------------------------	----

Plocha 1 - Budova 1 - Poschodí 1

2.02

Shrnutí / Světelná scéna 1	12
----------------------------------	----

Plocha 1 - Budova 1 - Poschodí 1

2.03

Shrnutí / Světelná scéna 1	14
----------------------------------	----

Plocha 1 - Budova 1 - Poschodí 1

2.04

Shrnutí / Světelná scéna 1	16
----------------------------------	----

Plocha 1 - Budova 1 - Poschodí 1

2.05

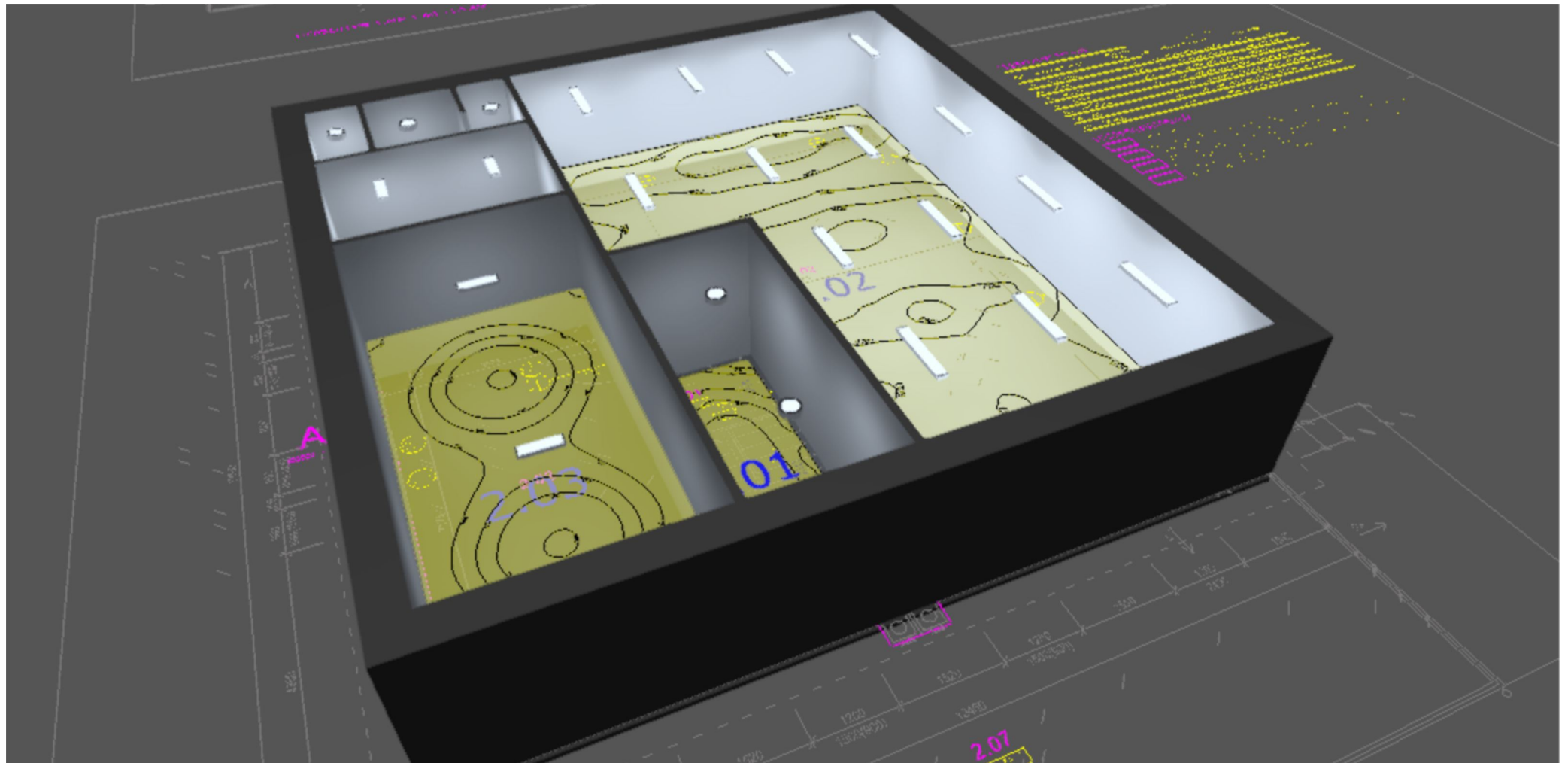
Shrnutí / Světelná scéna 1	18
----------------------------------	----

Obsah

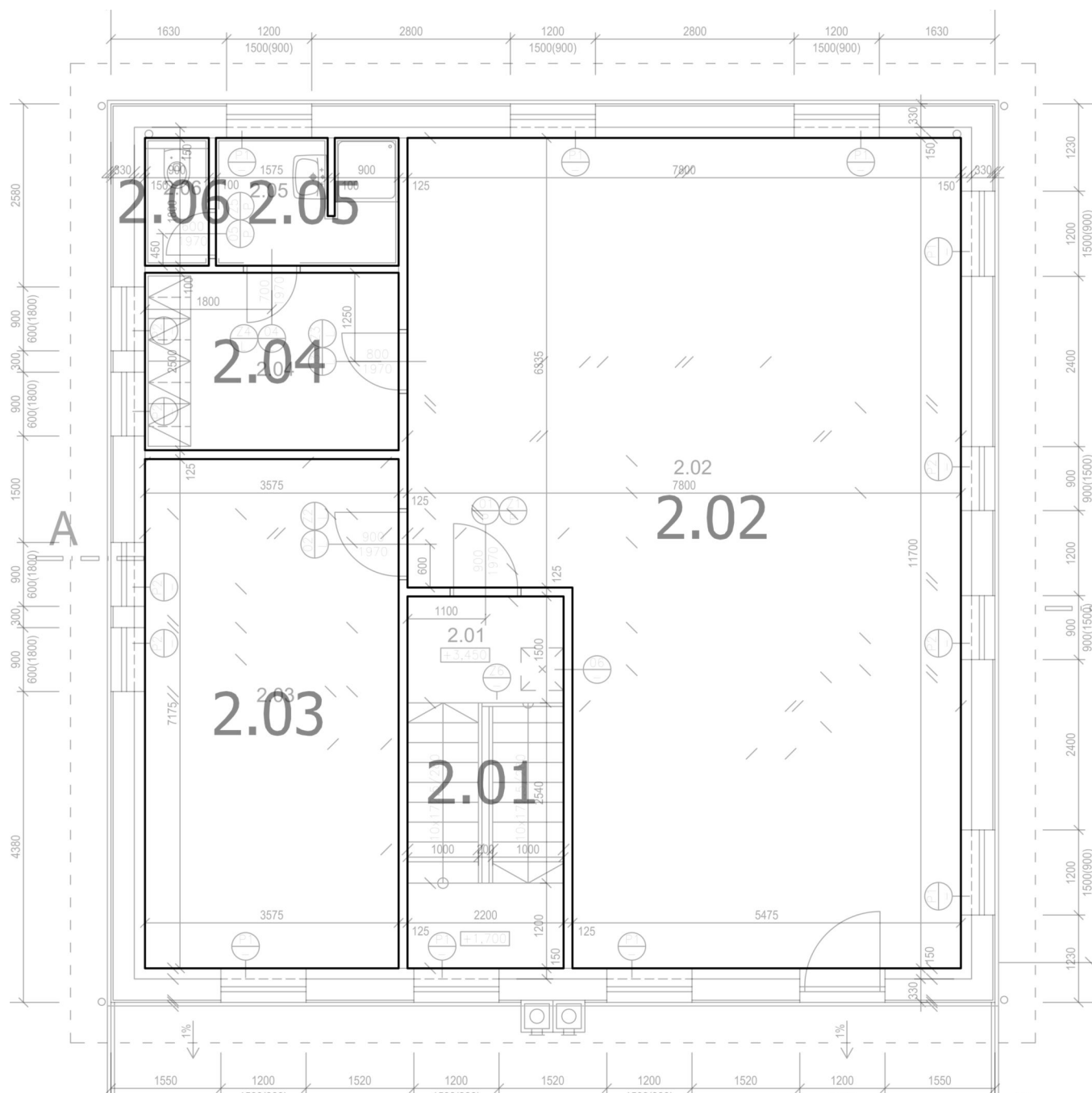
Plocha 1 - Budova 1 - Poschodí 1

2.06

Shrnutí / Světelná scéna 120



Budova 1 · Poschodí 1 (Světelná scéna 1)

Seznam místností

Budova 1 · Poschodí 1 (Světelná scéna 1)

Seznam místností

2.01

P_{celkový} 26.0 W	A_{místnost} 11.53 m ²	Specifický příkon 2.26 W/m ² = 2.21 W/m ² /100 lx (Místnost) 2.58 W/m ² = 2.53 W/m ² /100 lx (Uživatelská úroveň)	E_{svisle} (Uživatelská úroveň) 102 lx
--------------------------------------	---	--	--

ks	Výrobce	C. výrobku	Název výrobku	P	Φ _{Svítidlo}
2	Ještě není členem DIALux	CORSO-LED-1850-4K	Interior lighting	13.0 W	1554 lm

2.02

P_{celkový} 518.0 W	A_{místnost} 78.79 m ²	Specifický příkon 6.57 W/m ² = 1.12 W/m ² /100 lx (Místnost) 8.59 W/m ² = 1.46 W/m ² /100 lx (Uživatelská úroveň)	E_{svisle} (Uživatelská úroveň) 587 lx
---------------------------------------	---	--	--

ks	Výrobce	C. výrobku	Název výrobku	P	Φ _{Svítidlo}
14	Ještě není členem DIALux	FOX-LED-5300-4K	Interior lighting	37.0 W	4622 lm

2.03

P_{celkový} 38.0 W	A_{místnost} 25.65 m ²	Specifický příkon 1.48 W/m ² = 1.34 W/m ² /100 lx (Místnost)	E_{svisle} (Uživatelská úroveň) 110 lx
--------------------------------------	---	--	--

ks	Výrobce	C. výrobku	Název výrobku	P	Φ _{Svítidlo}
2	Ještě není členem DIALux	FOX-LED-2900-4K	Interior lighting	19.0 W	2312 lm

Budova 1 · Poschodí 1 (Světelná scéna 1)

Seznam místností

2.04

P_{celkový} 38.0 W	A_{místnost} 8.94 m ²	Specifický příkon 4.25 W/m ² = 1.85 W/m ² /100 lx (Místnost)	Ě_{svisle} (Uživatelská úroveň) 230 lx
--------------------------------------	--	--	--

ks	Výrobce	C. výrobku	Název výrobku	P	Φ _{Svítlidlo}
2	Ještě není členem DIALux	FOX-LED-2900-4K	Interior lighting	19.0 W	2312 lm

2.05

P_{celkový} 26.0 W	A_{místnost} 4.53 m ²	Specifický příkon 5.75 W/m ² = 2.79 W/m ² /100 lx (Místnost) 10.42 W/m ² = 5.05 W/m ² /100 lx (Uživatelská úroveň)	Ě_{svisle} (Uživatelská úroveň) 206 lx
--------------------------------------	--	---	--

ks	Výrobce	C. výrobku	Název výrobku	P	Φ _{Svítlidlo}
2	Ještě není členem DIALux	CORSO-LED-1850-4K	Interior lighting	13.0 W	1554 lm

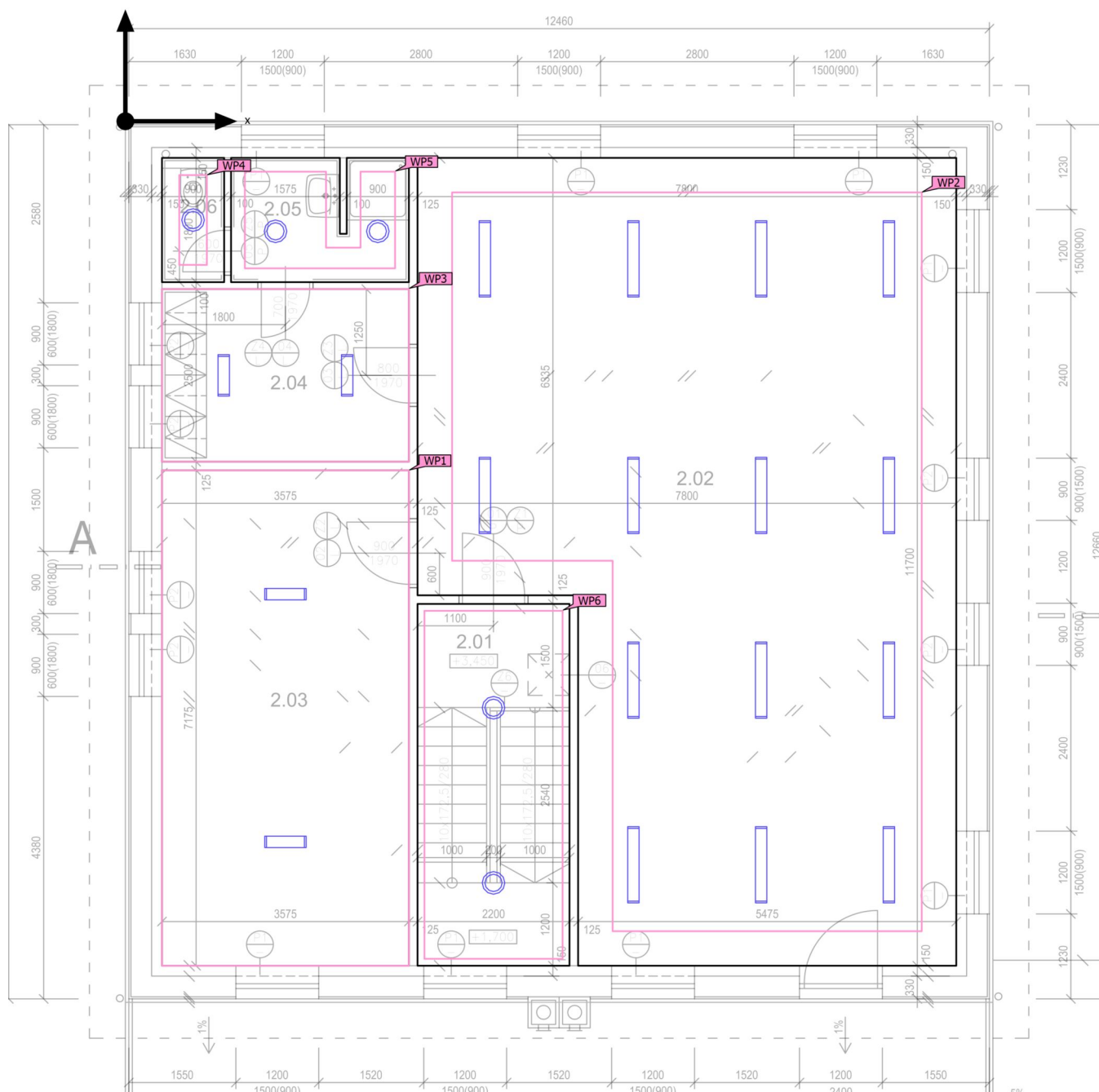
2.06

P_{celkový} 13.0 W	A_{místnost} 1.62 m ²	Specifický příkon 8.02 W/m ² = 3.97 W/m ² /100 lx (Místnost) 25.00 W/m ² = 12.36 W/m ² /100 lx (Uživatelská úroveň)	Ě_{svisle} (Uživatelská úroveň) 202 lx
--------------------------------------	--	--	--

ks	Výrobce	C. výrobku	Název výrobku	P	Φ _{Svítlidlo}
1	Ještě není členem DIALux	CORSO-LED-1850-4K	Interior lighting	13.0 W	1554 lm

Budova 1 · Poschodí 1 (Světelná scéna 1)

Výpočtové objekty



Budova 1 · Poschodí 1 (Světelná scéna 1)

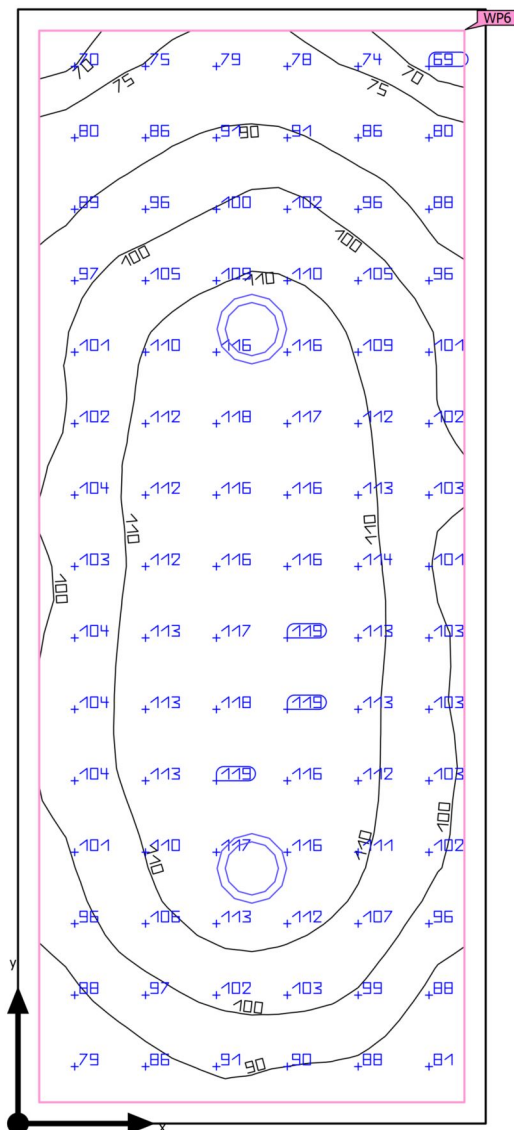
Výpočtové objekty

Použité roviny

Vlastnosti	Ě (Pož.)	E _{min}	E _{max}	g ₁	g ₂	Index
Uživatelská úroveň (2.03) Svislá intenzita osvětlení (adaptivní) Výška: 0.800 m, Okrajová zóna: 0.000 m	110 lx (≥ 100 lx) ✓	45.7 lx	206 lx	0.42	0.22	WP1
Uživatelská úroveň (2.02) Svislá intenzita osvětlení (adaptivní) Výška: 0.800 m, Okrajová zóna: 0.500 m	587 lx (≥ 500 lx) ✓	371 lx	765 lx	0.63	0.48	WP2
Uživatelská úroveň (2.04) Svislá intenzita osvětlení (adaptivní) Výška: 0.800 m, Okrajová zóna: 0.000 m	230 lx (≥ 200 lx) ✓	138 lx	296 lx	0.60	0.47	WP3
Uživatelská úroveň (2.06) Svislá intenzita osvětlení (adaptivní) Výška: 0.800 m, Okrajová zóna: 0.250 m	202 lx (≥ 200 lx) ✓	182 lx	215 lx	0.90	0.85	WP4
Uživatelská úroveň (2.05) Svislá intenzita osvětlení (adaptivní) Výška: 0.800 m, Okrajová zóna: 0.200 m	206 lx (≥ 200 lx) ✓	135 lx	266 lx	0.66	0.51	WP5
Uživatelská úroveň (2.01) Svislá intenzita osvětlení (adaptivní) Výška: 0.000 m, Okrajová zóna: 0.100 m	102 lx (≥ 100 lx) ✓	66.7 lx	120 lx	0.65	0.56	WP6

Budova 1 · Poschodí 1 · 2.01 (Světelná scéna 1)

Shrnutí



Budova 1 · Poschodí 1 · 2.01 (Světelná scéna 1)

Shrnutí

Výsledky

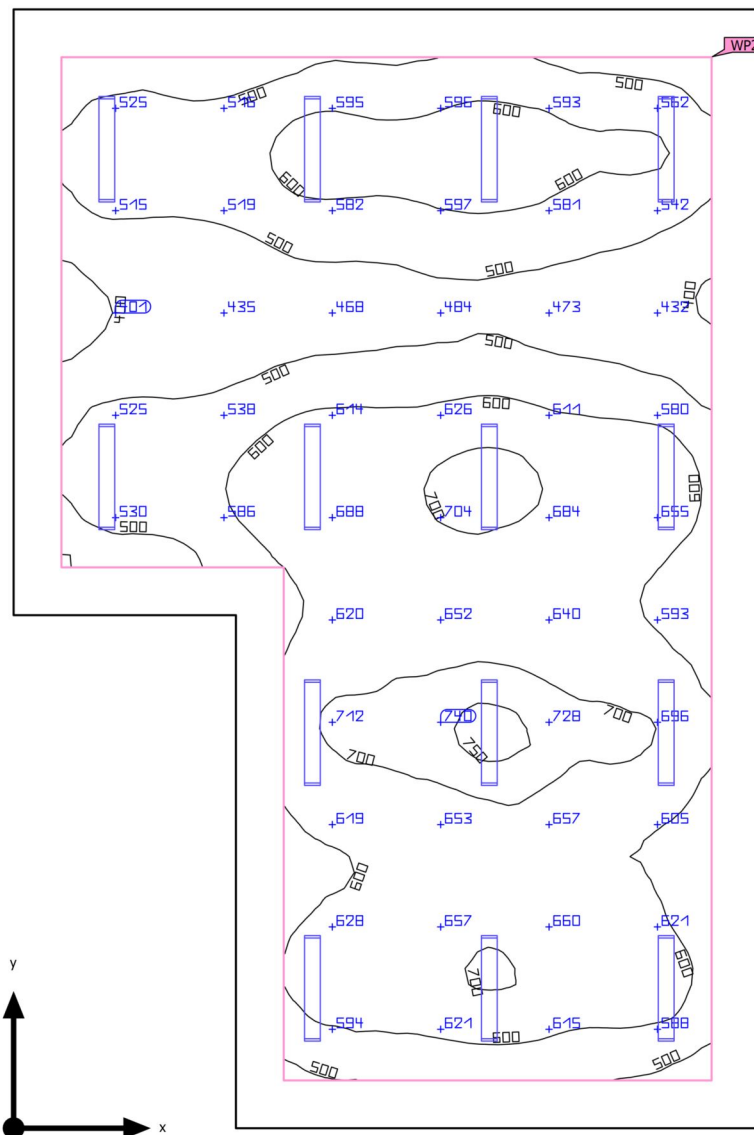
	Velikost	Vypočítáno	Pož.	Kontrola	Index
Uživatelská úroveň	\bar{E}_{visle}	102 lx	≥ 100 lx	✓	WP6
	g_1	0.65	-	-	WP6
	Specifický příkon	2.58 W/m ²	-	-	
		2.53 W/m ² /100 lx	-	-	
Velikosti spotřeby	Spotřeba	29 kWh/a	max. 450 kWh/a	✓	
Místnost	Specifický příkon	2.26 W/m ²	-	-	
		2.21 W/m ² /100 lx	-	-	

Užitný profil: Dopravní zóny uvnitř budov, Schody, eskalátory, pohyblivé pásy

Seznam svítidel

ks	Výrobce	C. výrobku	Název výrobku	P	Φ	Světelný výtěžek
2	Ještě není členem DIALux	CORSO-LED-1850-4K	Interior lighting	13.0 W	1554 lm	119.6 lm/W

Budova 1 · Poschodí 1 · 2.02 (Světelná scéna 1)

Shrnutí

Budova 1 · Poschodí 1 · 2.02 (Světelná scéna 1)

Shrnutí

Výsledky

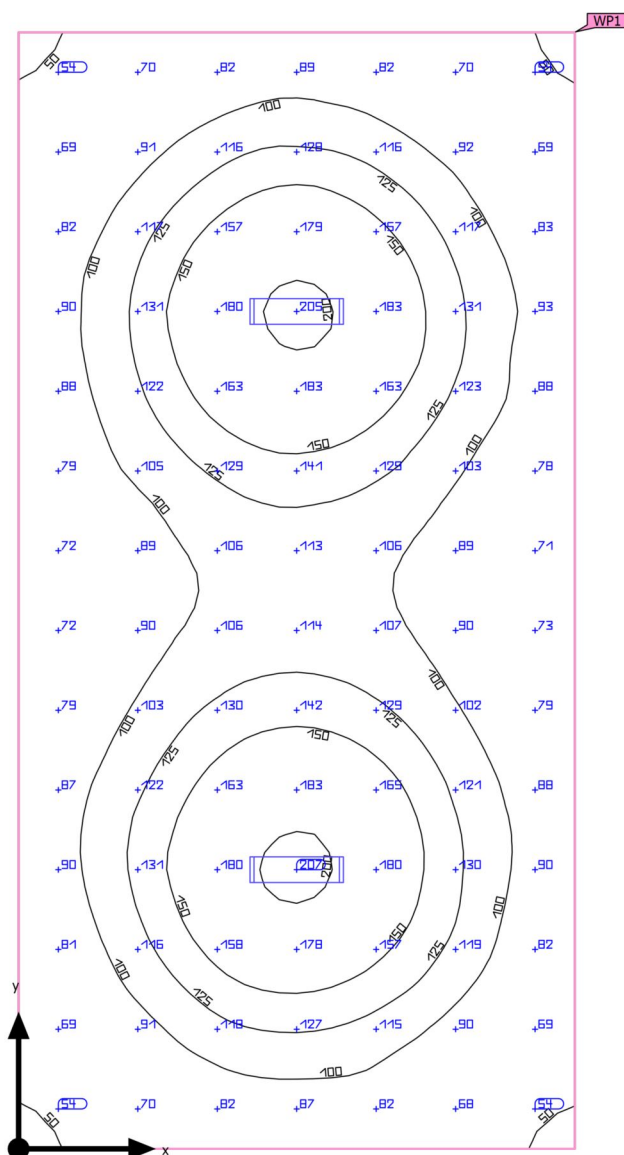
	Velikost	Vypočítáno	Pož.	Kontrola	Index
Uživatelská úroveň	\bar{E}_{visle}	587 lx	≥ 500 lx	✓	WP2
	g_1	0.63	-	-	WP2
	Specifický příkon	8.59 W/m ²	-	-	
		1.46 W/m ² /100 lx	-	-	
Velikosti spotřeby	Spotřeba	1400 kWh/a	max. 2800 kWh/a	✓	
Místnost	Specifický příkon	6.57 W/m ²	-	-	
		1.12 W/m ² /100 lx	-	-	

Užitný profil: Přednastavení DIALux, Standard (kancelář)

Seznam svítidel

ks	Výrobce	C. výrobku	Název výrobku	P	Φ	Světelný výtěžek
14	Ještě není členem DIALux	FOX-LED-5300-4K	Interior lighting	37.0 W	4622 lm	124.9 lm/W

Budova 1 · Poschodí 1 · 2.03 (Světelná scéna 1)

Shrnutí

Budova 1 · Poschodí 1 · 2.03 (Světelná scéna 1)

Shrnutí

Výsledky

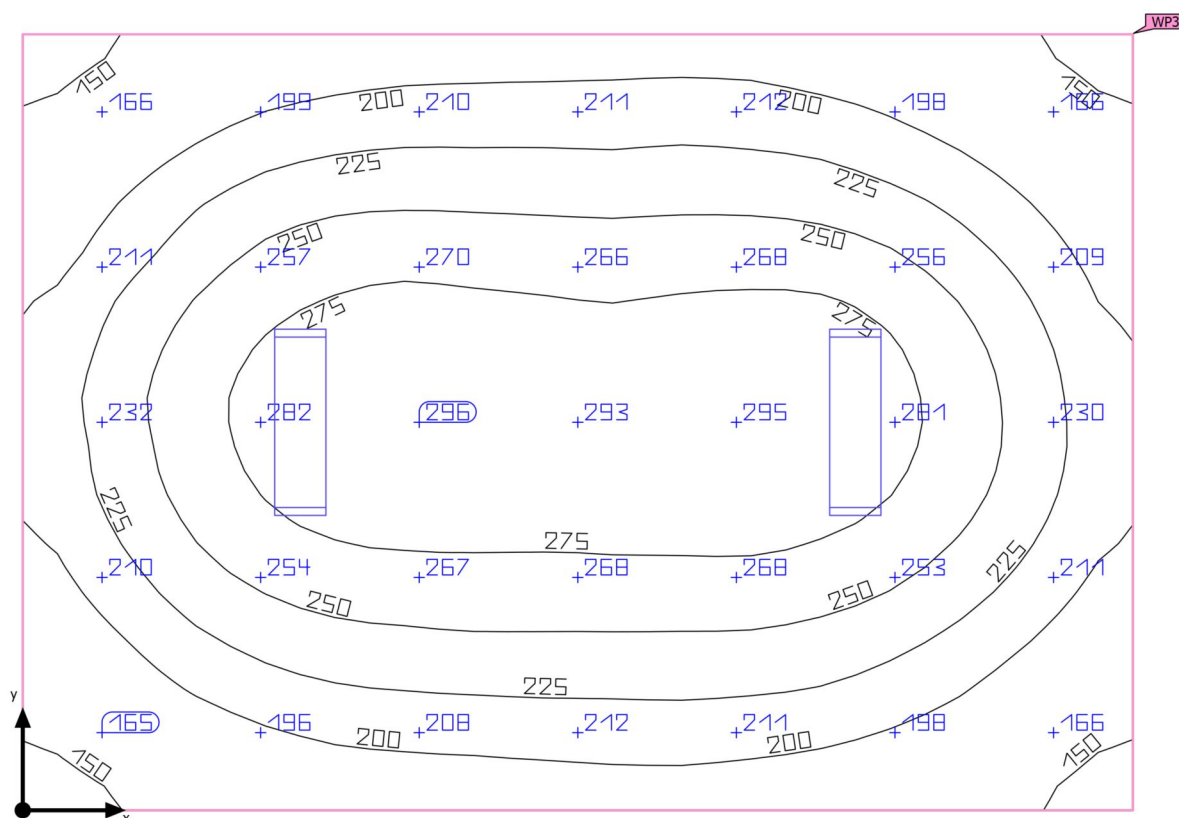
	Velikost	Vypočítáno	Pož.	Kontrola	Index
Uživatelská úroveň	E_{visle}	110 lx	≥ 100 lx	✓	WP1
	g_1	0.42	-	-	WP1
Velikosti spotřeby	Spotřeba	6 kWh/a	max. 900 kWh/a	✓	
Místnost	Specifický příkon	1.48 W/m ²	-	-	
		1.34 W/m ² /100 lx	-	-	

Užitný profil: Obecné prostory uvnitř budov – sklady a chladírny, Skladiště a skladovací prostory

Seznam svítidel

ks	Výrobce	C. výrobku	Název výrobku	P	Φ	Světelný výtěžek
2	Ještě není členem DIALux	FOX-LED-2900-4K	Interior lighting	19.0 W	2312 lm	121.7 lm/W

Budova 1 · Poschodí 1 · 2.04 (Světelná scéna 1)

Shrnutí

Budova 1 · Poschodí 1 · 2.04 (Světelná scéna 1)

Shrnutí

Výsledky

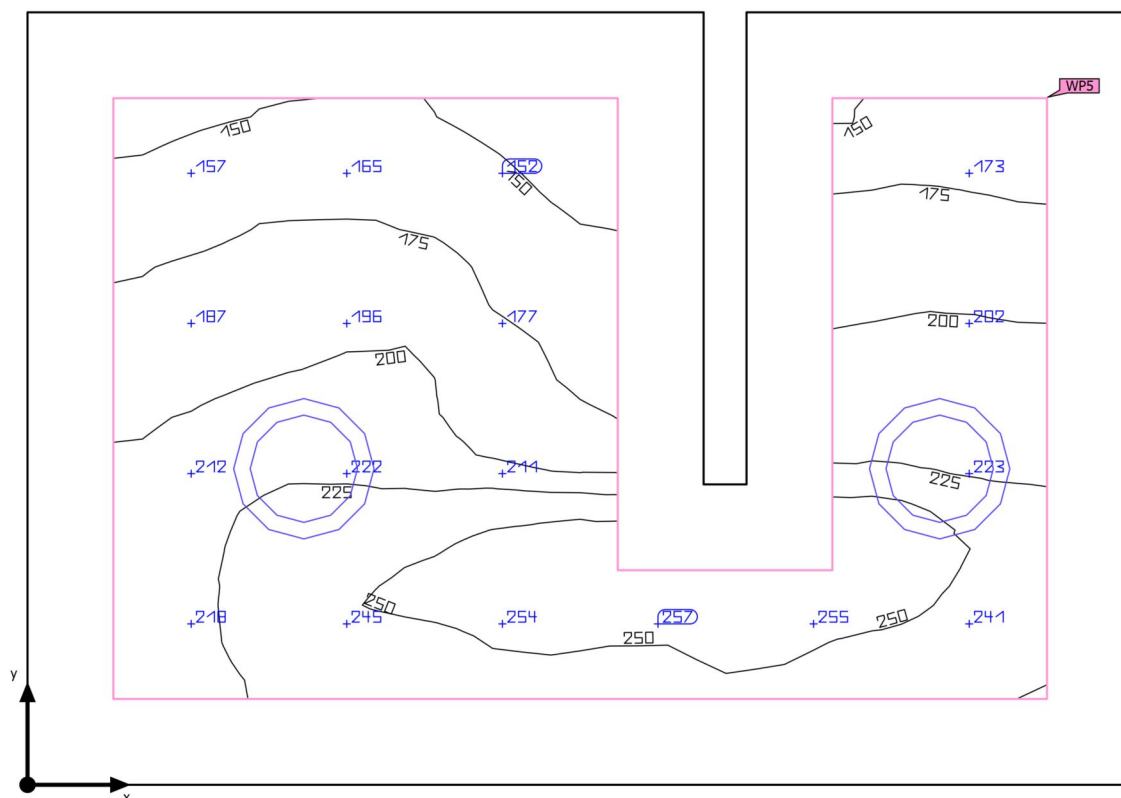
	Velikost	Vypočítáno	Pož.	Kontrola	Index
Uživatelská úroveň	\bar{E}_{svisle}	230 lx	≥ 200 lx	✓	WP3
	g_1	0.60	-	-	WP3
Velikosti spotřeby	Spotřeba	31 kWh/a	max. 350 kWh/a	✓	
Místnost	Specifický příkon	4.25 W/m ²	-	-	
		1.85 W/m ² /100 lx	-	-	

Užitný profil: Všeobecné oblasti uvnitř budov - denní místnosti, zdravotní místnosti a místnosti první pomoci, Šatny, umývárny, koupelny, toalety

Seznam svítidel

ks	Výrobce	C. výrobku	Název výrobku	P	Φ	Světelný výtěžek
2	Ještě není členem DIALux	FOX-LED-2900-4K	Interior lighting	19.0 W	2312 lm	121.7 lm/W

Budova 1 · Poschodí 1 · 2.05 (Světelná scéna 1)

Shrnutí

Budova 1 · Poschodí 1 · 2.05 (Světelná scéna 1)

Shrnutí

Výsledky

	Velikost	Vypočítáno	Pož.	Kontrola	Index
Uživatelská úroveň	\bar{E}_{visle}	206 lx	≥ 200 lx	✓	WP5
	g_1	0.66	-	-	WP5
	Specifický příkon	10.42 W/m ²	-	-	
		5.05 W/m ² /100 lx	-	-	
Velikosti spotřeby	Spotřeba	21 kWh/a	max. 200 kWh/a	✓	
Místnost	Specifický příkon	5.75 W/m ²	-	-	
		2.79 W/m ² /100 lx	-	-	

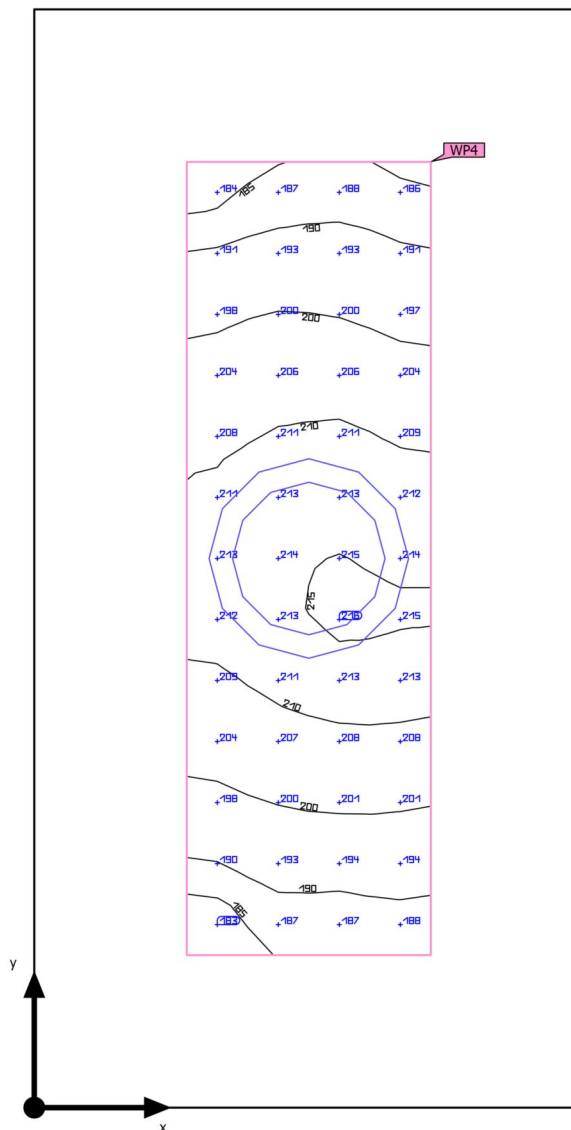
Užitný profil: Všeobecné oblasti uvnitř budov - denní místnosti, zdravotní místnosti a místnosti první pomoci, Šatny, umývárny, koupelny, toalety

Seznam svítidel

ks	Výrobce	C. výrobku	Název výrobku	P	Φ	Světelný výtěžek
2	Ještě není členem DIALux	CORSO-LED-1850-4K	Interior lighting	13.0 W	1554 lm	119.6 lm/W

Budova 1 · Poschodí 1 · 2.06 (Světelná scéna 1)

Shrnutí



Budova 1 · Poschodí 1 · 2.06 (Světelná scéna 1)

Shrnutí

Výsledky

	Velikost	Vypočítáno	Pož.	Kontrola	Index
Uživatelská úroveň	\bar{E}_{visle}	202 lx	≥ 200 lx	✓	WP4
	g_1	0.90	-	-	WP4
	Specifický příkon	25.00 W/m ²	-	-	
		12.36 W/m ² /100 lx	-	-	
Velikosti spotřeby	Spotřeba	11 kWh/a	max. 100 kWh/a	✓	
Místnost	Specifický příkon	8.02 W/m ²	-	-	
		3.97 W/m ² /100 lx	-	-	

Užitný profil: Všeobecné oblasti uvnitř budov - denní místnosti, zdravotní místnosti a místnosti první pomoci, Šatny, umývárny, koupelny, toalety

Seznam svítidel

ks	Výrobce	C. výrobku	Název výrobku	P	Φ	Světelný výtěžek
1	Ještě není členem DIALux	CORSO-LED-1850-4K	Interior lighting	13.0 W	1554 lm	119.6 lm/W