

1 VOZOVKA ASFALTOVÁ - zóna 30 a obyt. zóna katalogové číslo dle TP 170 - D1-N-2-V-PIII

ASFALTOVÝ BETON	ACO 11	40 mm	ČSN 736121
spojovací postřik (0,25 kg/m²)			
ASFALTOVÝ BETON	ACP 16+	70 mm	ČSN 736121
infiltrační postřik (0,40 kg/m²)			
ŠDa minimálně	$E_{def,2} = 100 \text{ MPa}$		
ŠTERKODRŤ, TŘÍDA A	ŠDa (0/63)	150 mm	ČSN 736126
ŠDb minimálně	$E_{def,2} = 70 \text{ MPa}$		
Šterkodrť třída B	ŠDb (0/125)	min.	150 mm ČSN 736126
Zemní plášť minimálně	$E_{def,2} = 45 \text{ MPa}$		
SANACE ZEMNÍ PLÁŇ	ŠDb (0/125)	max.	500 mm ČSN 736126
Celkem		min.	410 mm
Včetně sanace		max.	910 mm

2 PLOCHA POCHOZÍ - chodníky dlážděné katalogové číslo dle TP 170 - D2-D-1-CH-PIII

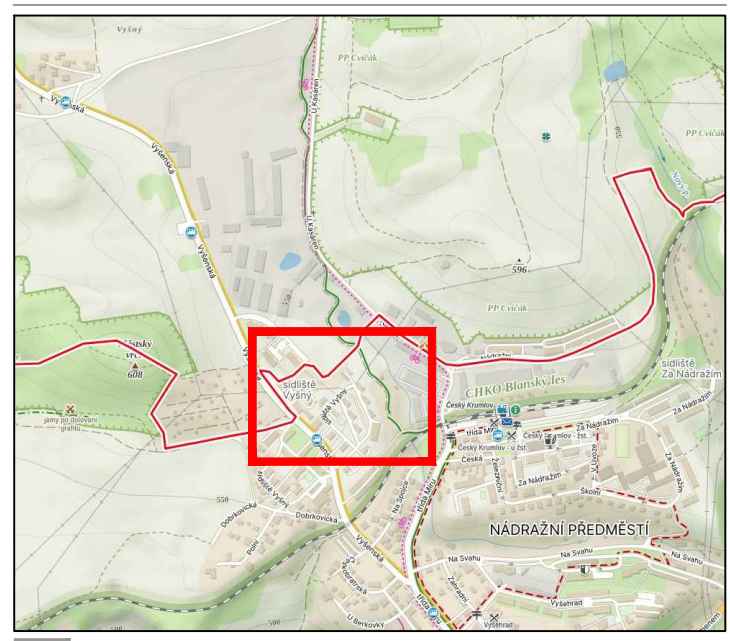
BETONOVÁ DLAŽBA (TVAR OBDELNÍK)	D	60 mm	ČSN 736131-1
LOŽNÁ VRSTVA	L	30 mm	
ŠDb minimálně	$E_{def,2} = 50 \text{ MPa}$		
ŠTERKODRŤ, TŘÍDA B	ŠDb (0/63)	min.	150 mm ČSN 736126
Zemní plášť minimálně	$E_{def,2} = 30 \text{ MPa}$		
SANACE ZEMNÍ PLÁŇ	ŠDb (0/125)	max.	300 mm ČSN 736126
Celkem		min.	240 mm
Včetně sanace		max.	540 mm

3 PLOCHA DLÁŽDĚNÁ - parkovací stání katalogové číslo dle TP 170 - D2-D-1-VI-PIII

BETONOVÁ DLAŽBA	D	80 mm	ČSN 736131-1
LOŽNÁ VRSTVA	L	40 mm	
ŠDb minimálně	$E_{def,2} = 70 \text{ MPa}$		
ŠTERKODRŤ, TŘÍDA B	ŠDb (0/63)	min.	250 mm ČSN 736126
Zemní plášť minimálně	$E_{def,2} = 30 \text{ MPa}$		
SANACE ZEMNÍ PLÁŇ	ŠDb (0/125)	max.	300 mm ČSN 736126
Celkem		min.	370 mm
Včetně sanace		max.	670 mm

D DRENÁŽ

ŠTĚRK	16/32
OHEBNÁ DRENÁŽNÍ TRUBKA	DN150 nebo DN160
SEPARAČNÍ GEOTEXTILIE	min. 300g/m²



REVIZE:

POZNÁMKA:

GENERALNÍ PROJEKTANT:



Zenkl CB, spol. s r.o.  
Jírovцова 2, 370 01, České Budějovice,  
IČ: 28131339 DIČ: CZ28131339  
E:zenkl@zenklcb.cz T:+420 386 360 807

INVESTOR:

Město Český Krumlov  
nam. Svorností 1, 381 01 Český Krumlov  
IČ: 00245836, DIČ: CZ00245836  
W: ckrumlov.cz E:mail@ckrumlov.cz T: +420 380 766 111

AKCE:

30 BJ Vyšný ČK

ČÁST: SO 101 - Komunikace a zpevněné plochy

VÝKRES:

D.01 - Vzorové řezy

OBJEDNATEL:	SP Studio, s.r.o., Budějovická 58, 38101 Český Krumlov		
STUPĚŇ DOKUMENTACE:	RDS		
VYPRACOVAL:	Ing. Alan Balash	KONTROLOVAL:	Ing. Eliška Bůžková
ČÍSLO ZAKÁZKY:	23 122		
DATUM:	srpen 2024		MĚŘÍTKO: 1:50

Č. VÝKRESU: Č. PARÉ:

D.01