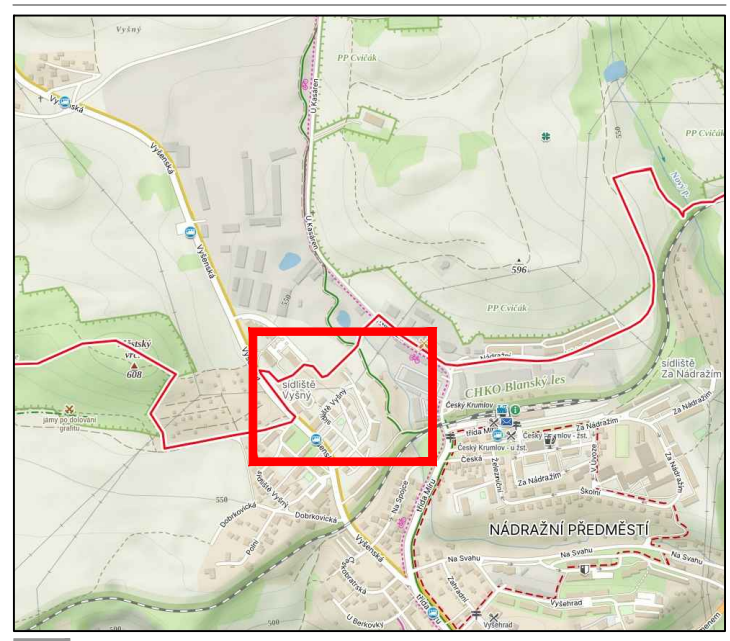
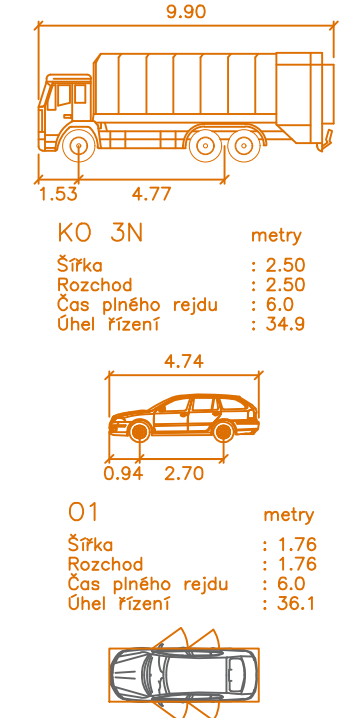


- LEGENDA:
- ROZHLEDOVÉ POMĚRY
- PŘECHODY, MÍSTA PRO PŘECHÁZENÍ
- Rozhledová vzdálenost Dz=11m na čekací plochy místa pro přecházení dle ČSN 736110 pro v=20km/hod, odstup od komunikace 0,5m.
- PLOCHY A HRANY
- NÁVRH - KOMUNIKACE - ASFALT
 - NÁVRH - CHODNÍK - BETONOVÁ DLAŽBA POCHOZÍ
 - NÁVRH - PARKOVACÍ STÁNÍ - BETONOVÁ DLAŽBA POJÍŽDĚNÁ
 - NÁVRH - ZELEŇ - OSETÍ TRAVOU
 - NÁVRH - HMATNÝ PÁS - RELIÉFNÍ DLAŽBA
 - NÁVRH - HRANA STÁVAJÍCÍ - HRANA
 - NÁVRH - SVAHOVÁNÍ
 - KÁCENÍ STROMŮ
 - NÁVRH - VODOROVNÉ DOPRAVNÍ ZNAČENÍ
 - NÁVRH - SVISLÉ DOPRAVNÍ ZNAČENÍ
 - STÁVAJÍCÍ - SVISLÉ DOPRAVNÍ ZNAČENÍ
 - KATASTR NEMOVITOSTÍ - HRANICE PARCE
 - KATASTR NEMOVITOSTÍ - VNITŘNÍ KRESBA
 - KATASTR NEMOVITOSTÍ - PARCELNÍ ČÍSLO
 - STÁVAJÍCÍ VÝŠKY

OBALOVÉ KŘIVKY



REVIZE:

POZNÁMKA:

GENERÁLNÍ PROJEKTANT:



Zenkl CB, spol. s r.o.
Jírovцова 2, 370 01, České Budějovice,
IČ: 28131339 DIČ: CZ28131339
E:zenkl@zenklcb.cz T:+420 386 360 807

INVESTOR:

Město Český Krumlov
nam. Svorností 1, 381 01 Český Krumlov
IČ: 00245836, DIČ: CZ00245836
W: ckrumlov.cz E:mail@ckrumlov.cz T: +420 380 766 111

AKCE:

30 BJ Vyšný Čk

ČÁST: SO 101 - Komunikace a zpevněné plochy

VÝKRES: C.04 - Situace - rozhledové poměry a obalové křivky

OBJEDNATEL: SP Studio, s.r.o., Budějovická 58, 38101 Český Krumlov
STUPĚŇ DOKUMENTACE: RDS
VYPRACOVAL: Ing. Alan Balash KONTROLOVAL: Ing. Eliška Bůžková
ČÍSLO ZAKÁZKY: 23 122
DATUM: srpen 2024

Č. VÝKRESU: Č. PARÉ:

MĚŘÍTKO: 1:250

C.04