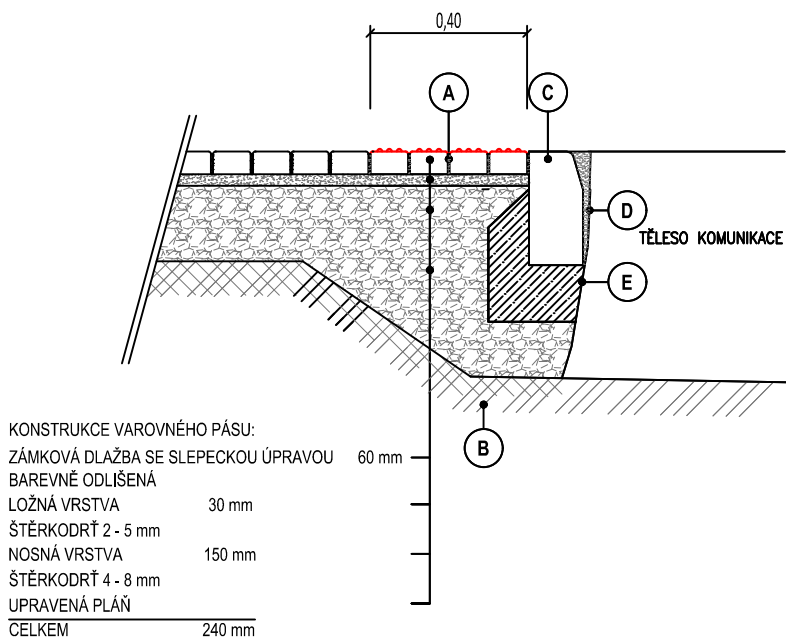


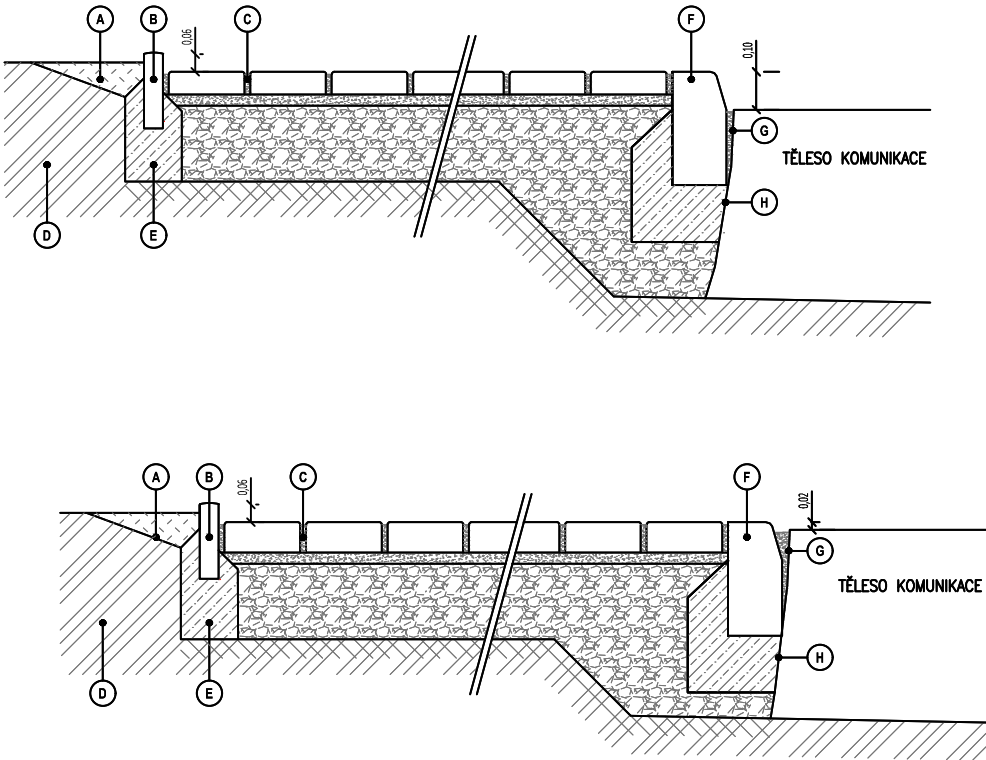
Detail uložení obrub v místě místa pro přecházení



LEGENDA

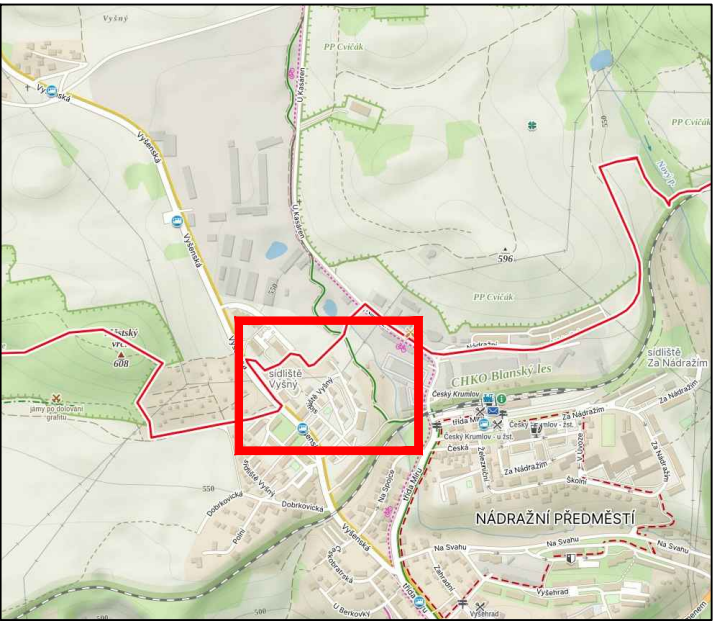
- (A) VÝPLŇ SPÁR JEMNÝM PÍSKEM
- (B) ROSTLÝ TERÉN
- (C) PŘEJEZDOVÝ BETONOVÝ OBRUBNÍK (0 J)/30/100
- (D) ZAROVNANÝ OKRAJ KOMUNIKACE
- (E) OBNAŽENÉ TĚLESO KOMUNIKACE - OŠETŘENO ASFALTOVOU PENETRACÍ

Detail uložení obrub pochozích ploch



LEGENDA

- (A) OBSYP ORNICÍ
- (B) ZÁHONOVÝ BETONOVÝ OBRUBNÍK 6/25/100
- (C) VÝPLŇ SPÁR JEMNÝM PÍSKEM
- (D) ROSTLÝ TERÉN
- (E) BETONOVÉ LOŽE TL. 100 mm – TŘÍDA BETONU C20/25
- (F) SILNIČNÍ BETONOVÝ OBRUBNÍK 15/30/100
- (G) ZAROVNANÝ OKRAJ KOMUNIKACE
- (H) OBNAŽENÉ TĚLESO KOMUNIKACE – OŠETŘENO ASFALTOVOU PENETRACÍ



REVIZE:

POZNÁMKA:

GENERÁLNÍ PROJEKTANT:



Zenkl CB, spol. s r.o.
Jírovcova 2, 370 01, České Budějovice,
IČ: 28131339 DIČ: CZ28131339
E:zenkl@zenklcb.cz T:+420 386 360 807

INVESTOR:

Město Český Krumlov
nam. Svornosti 1, 381 01 Český Krumlov
IČ: 00245836, DIČ: CZ00245836
W: ckrumlov.cz E:mail@ckrumlov.cz T: +420 380 766 111

AKCE:

30 BJ Vyšný ČK

ČÁST: SO 101 - Komunikace a zpevněné plochy

VÝKRES:

D.08 - Detail - Uložení obrub

OBJEDNATEL:	SP Studio, s.r.o., Budějovická 58, 38101 Český Krumlov		
STUPĚŇ DOKUMENTACE:	RDS		
VYPRACOVAL:	Ing. Alan Balash	KONTROLOVAL:	Ing. Eliška Bůžková
ČÍSLO ZAKÁZKY:	23 122		
DATUM:	srpen 2024	MĚŘÍTKO:	1:20
	Č. VÝKRESU:	Č. PARÉ:	