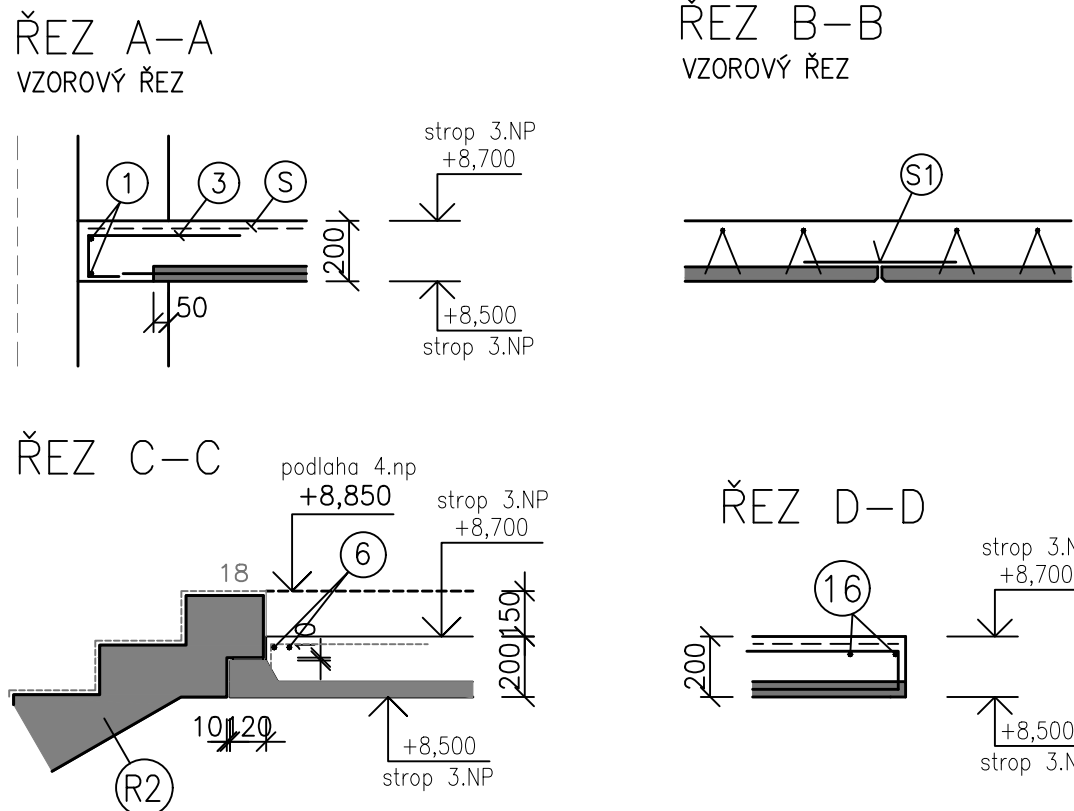
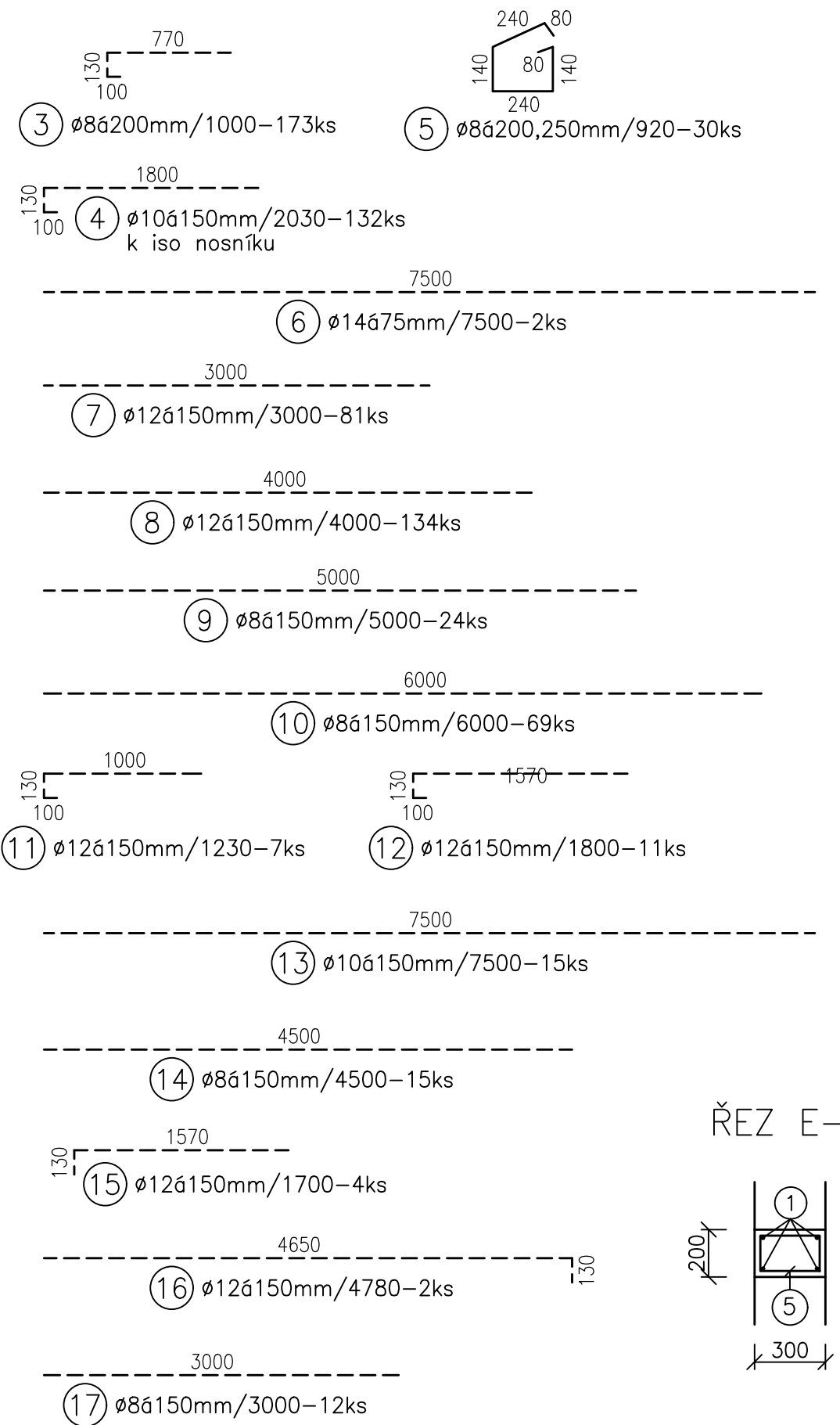


STROP NAD 3.NP 1:50 - S.H.+8,500-NADBETONÁVKA

VÝKAZ VÝZTUŽE-STROP 3.NP

C.D.=23m		1000	
1	ø12/C.D.=231m věncová výztuž, nutno stykovat přesahem 1,0m i v rozích	1a-6000-14ks 1b-5000-8ks 1c-2500-16ks 1d-3500-20ks 1e-2000-30ks 1f-3500-2ks C.D.=231m	ROHOVÉ PŘÍLOŽKY VĚNCOVÉ VÝZTUŽE
2	ø12 DL.2000 24ks		



TABULKA VÝZTUŽE

POS	PRŮMĚR	DĚLKA (m)	ks	DĚLKA DLE PROFILU (m)							
				6	8	10	12	14	16	20	
1	12	231,000	1				231,00				
2	12	2,000	24				48,00				
3	8	1,000	173		173,00						
4	10	2,030	132			267,96					
5	8	0,920	30		27,60						
6	14	7,500	2					15,00			
7	12	3,000	81				243,00				
8	12	2,400	11				26,40				
9	8	5,000	24		120,00						
10	8	6,000	69		414,00						
11	12	1,230	7				8,61				
12	12	1,800	11				19,80				
13	10	7,500	15			112,50					
14	8	4,500	15		67,50						
15	12	1,700	4				6,80				
16	12	4,780	2				9,56				
17	8	3,000	12		36,00						
CELKEM DĚLKA (m)					0,00	838,10	380,46	593,17	15,00	0,00	0,00
HMOTNOST (kg/m)					0,222	0,395	0,617	0,888	1,208	1,578	2,466
HMOTNOST (kg)					0,00	330,70	234,57	526,62	18,13	0,00	0,00
CELKOVÁ HMOTNOST (kg)					1110,02						

VÝKAZ OCELOVÝCH KARI SÍTÍ

Ozn ač.	Typ sítě	Profil	Typ vý rozm ěr		Použit ý rozměr		Plocha použité sítě	Hmotnost 1 m2 sítě	Hmotnost použité sítě	Počet	Hmotnost použité sítě celkem
		(mm)	(mm)	(mm)	(mm)	(mm)	(m ²)	(kg/m ²)	(kg)	(ks)	(kg)
S1	AQ 60	6/100x6/100	6000	2400	62000	500	31,000	4,44	137,64	1	137,64
S2	AQ 60	6/100x6/100	6000	2400	6000	1200	7,200	4,44	31,97	4	127,87
S3	AQ 60	6/100x6/100	6000	2400	4000	1200	4,800	4,44	21,31	2	42,62
S4	AQ 60	6/100x6/100	6000	2400	3000	1200	3,600	4,44	15,98	1	15,98
S5	AQ 60	6/100x6/100	6000	2400	2000	1200	2,400	4,44	10,66	3	31,97
S6	AQ 60	6/100x6/100	6000	2400	2400	2400	5,760	4,44	25,57	1	25,57
Celková hmotnost použitých sítí pro 1ks										(kg)	381,66

----- VÝZTUŽ PŘI HORNÍM POVRCHU
———— VÝZTUŽ PŘI SPODNÍM POVRCHU

BETON: C25/30-XC1
KRYTÍ: 20mm
OCEL: B 500B(A)
POZNÁMKA:
SÍTĚ PŘEKRÝVAT MINIMÁLNĚ 300mm
CELKOVÁ TLOUŠŤKA STROPU NAD 3.NP - +8,500 - NADBETONÁVKA

	PROJEKTANT ING. PAVEL PECHA		VYPRACOVAL JAROMÍR ŠTICH		SP STUDIO, s.r.o. ARCHITEKTONICKÁ KANCELÁŘ BUDĚJOVICKÁ 58, ČESKÝ KRUMLOV TEL. 380711315, FAX. 380712671	
	INVESTOR Město Český Krumlov nám. Svornosti 1, 381 01 Český Krumlov					
	AKCE 30 bytových jednotek v bloku A 17 Vyšný, Český Krumlov				STUPEŇ	DPS
	VÝKRES sekce C - STROP NAD 3.NP-S.H.+8,500 - NADBETONÁVKA				DATUM	09/2024
Č. ZAKÁZKY					SP 2023/32	
MĚŘITKO 1:50,25					Č. VÝKRESU 20	