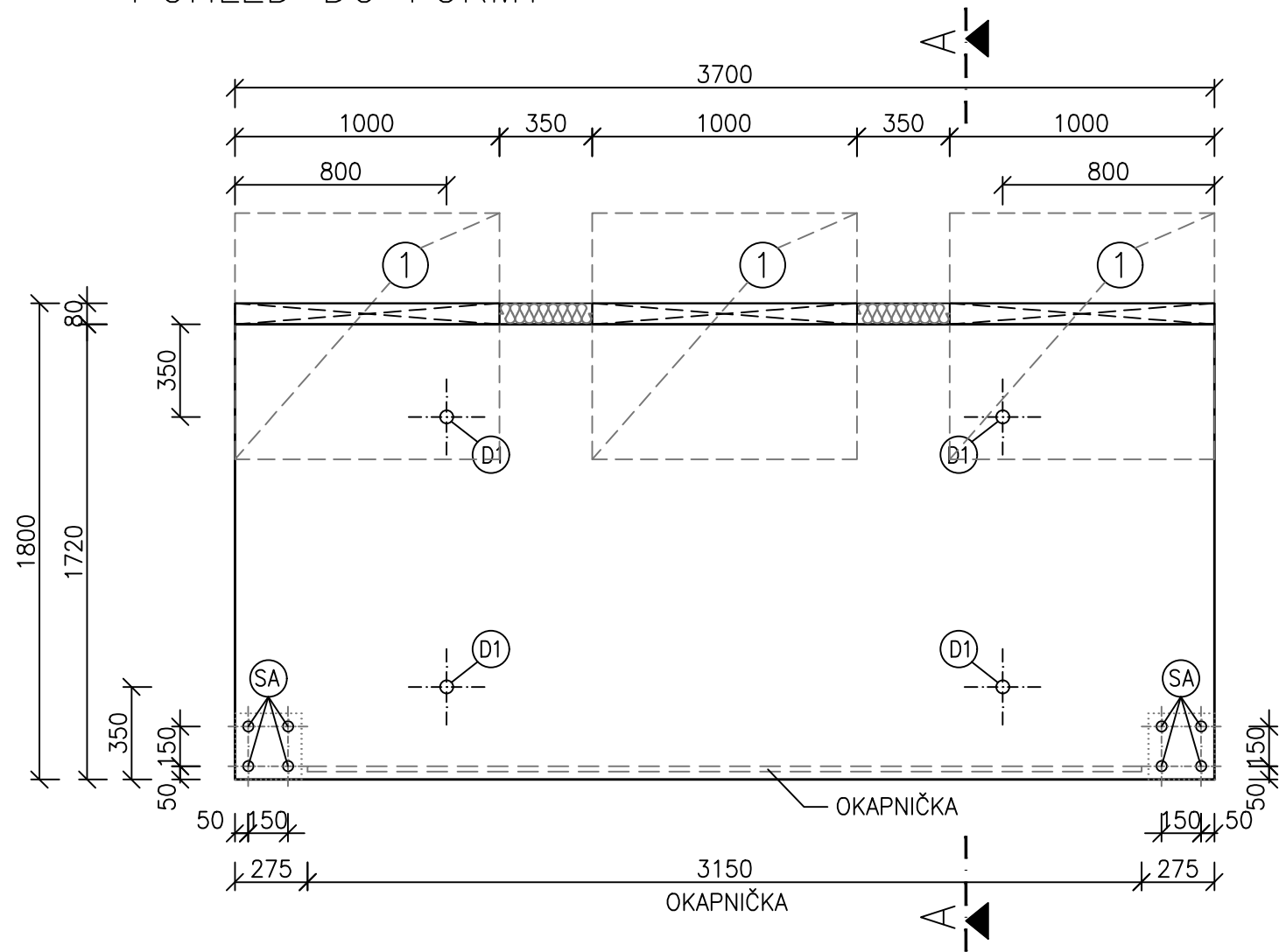
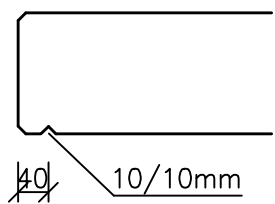


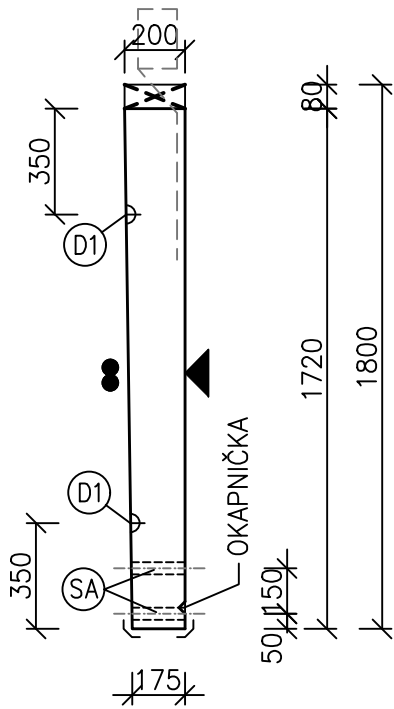
BALKON B3-TVAR-2ks  
POHLED DO FORMY



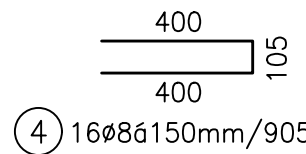
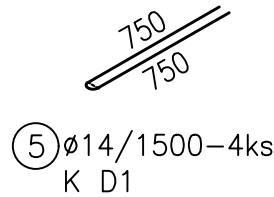
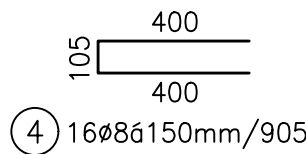
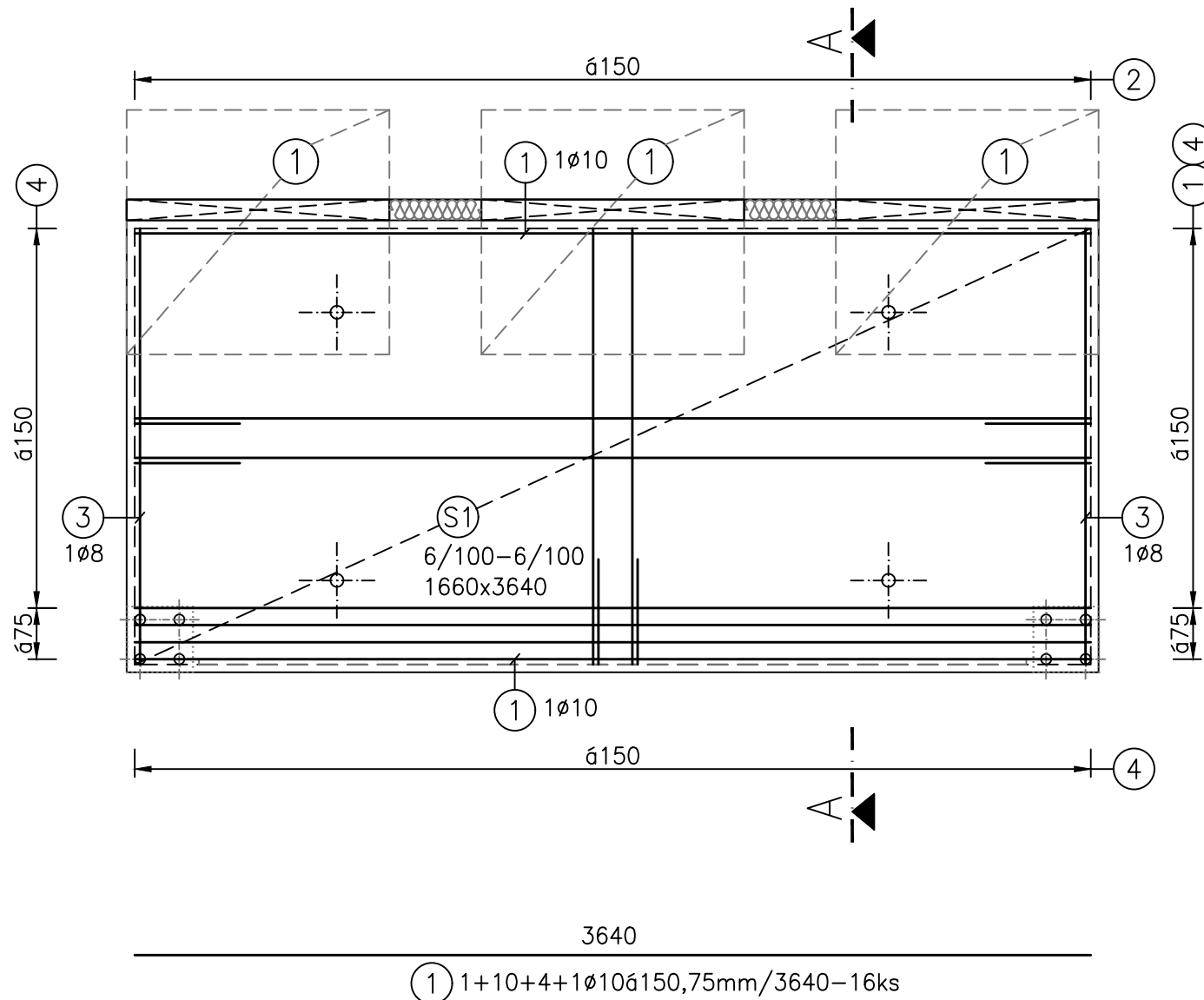
DETAIL OKAPNÍHO NOSU



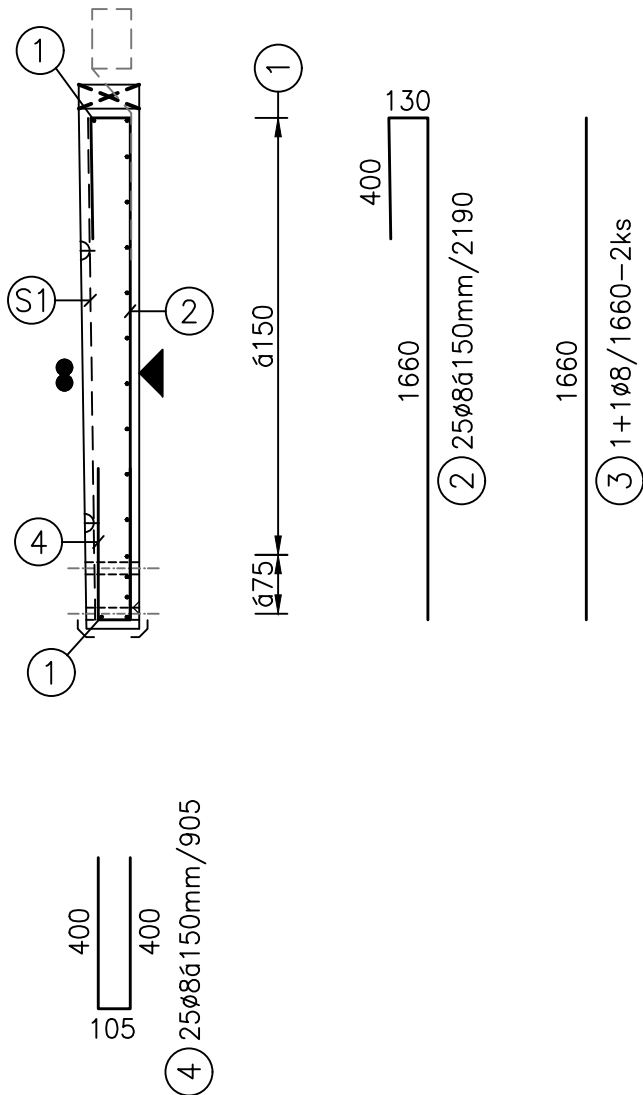
ŘEZ A-A



BALKON B3-VÝZTUŽ-2ks  
POHLED DO FORMY



ŘEZ A-A



TABULKA VÝZTUŽE

POS	PRŮMĚR	DÉLKA (m)	ks	DÉLKA DLE PROFILU (m)						
				6	8	10	12	14	16	20
1	10	3,640	16			58,24				
2	8	2,190	25		54,75					
3	8	1,660	2		3,32					
4	8	0,905	57		51,59					
5	14	1,500	4					6,00		
CELKEM DÉLKA (m)				0,00	109,66	58,24	0,00	6,00	0,00	0,00
HMOTNOST (kg/m)				0,222	0,395	0,617	0,888	1,208	1,578	2,466
HMOTNOST (kg)				0,00	43,27	35,91	0,00	7,25	0,00	0,00
CELKOVÁ HMOTNOST (kg)				86,43						

VÝKAZ OCELOVÝCH KARI SÍTÍ

Ozn ač.	Typ sítě	Profil	Typový rozměr	Použitý rozměr	Plocha použité sítě	Hmotnos t 1 m2 sítě	Hmotnost použité sítě	Poče t	Hmotnost použité sítě celkem
		(mm)	(mm) (mm)	(mm) (mm)	(m <sup>2</sup> )	(kg/m <sup>2</sup> )	(kg)	(ks)	(kg)
S1	AQ60	6/100x6/100	6000 2400	3640 1660	6,042	4,44	26,83	1	26,83
Celková hmotnost použité sítě pro 1ks									26,83

POVRCHY

- RUČNĚ HLAZENÝ BETON
- ▲ OTISK Z PODLOŽKY HLADKÝ
- ↗ ZKOSENÁ HRANA LIŠTA 10/10mm

ZABUDOVANÉ DÍLY

- (D1) DEHA 2,5t - 4ks
- (SA) SANDRICK ø40mm/dl.175mm

BETON: C35/45 XC4, XD3, XF1, XA1

OCEL: B 500B(A)

OBJEM: 1,194m<sup>3</sup>

HMOTNOST: 2985kg

KRYTÍ: min.30mm



PROJEKTANT ING. PAVEL PECHA		VYPRACOVAL JAROMÍR ŠTICH		SP STUDIO, s.r.o. ARCHITEKTONICKÁ KANCELÁŘ BUDĚJOVICKÁ 58, ČESKÝ KRUMLOV TEL. 380711315, FAX. 380712671	
INVESTOR Město Český Krumlov nám. Svornosti 1, 381 01 Český Krumlov		STUPEŇ DPS		DATUM 09/2024	
AKCE 30 bytových jednotek v bloku A 17 Vyšný, Český Krumlov		Č. ZAKÁZKY SP 2023/32		MĚŘITKO 1:25	
VÝKRES sekce C - BALKON B3-TVAR, VÝZTUŽ		Č. VÝKRESU 33			