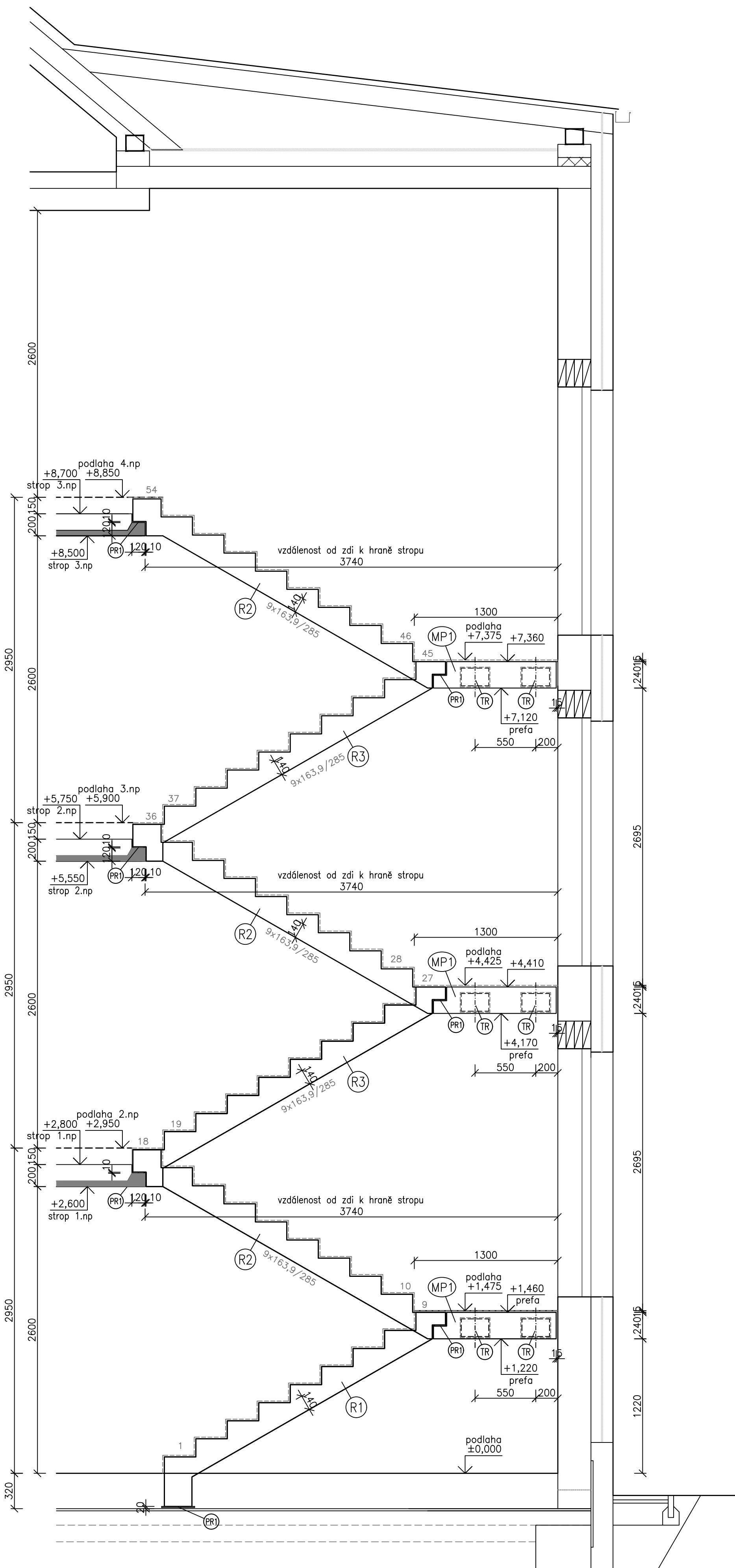
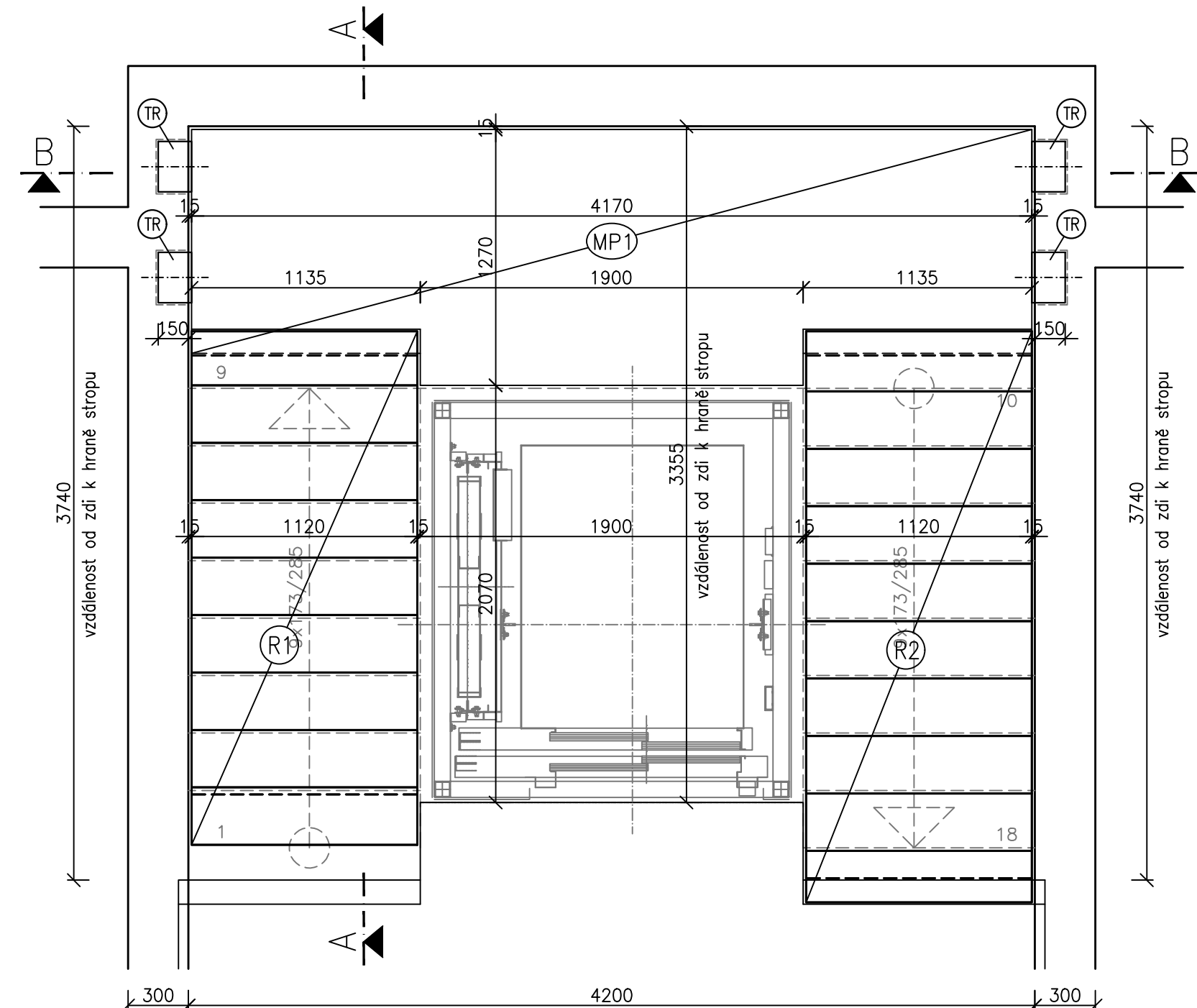


ŘEZ A-A 1:25

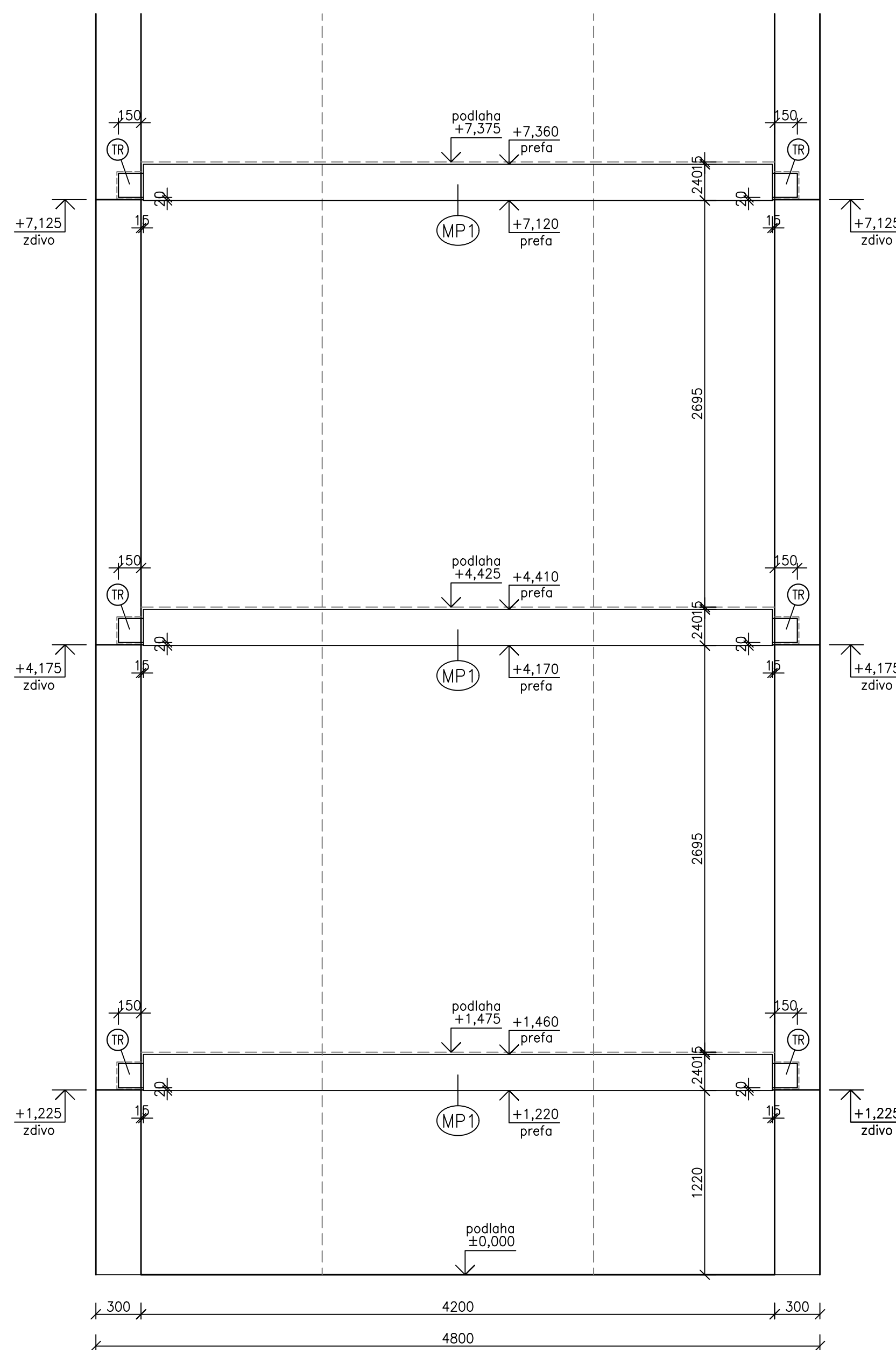


SCHODIŠTĚ SCH.1—SKLADBA 1:25

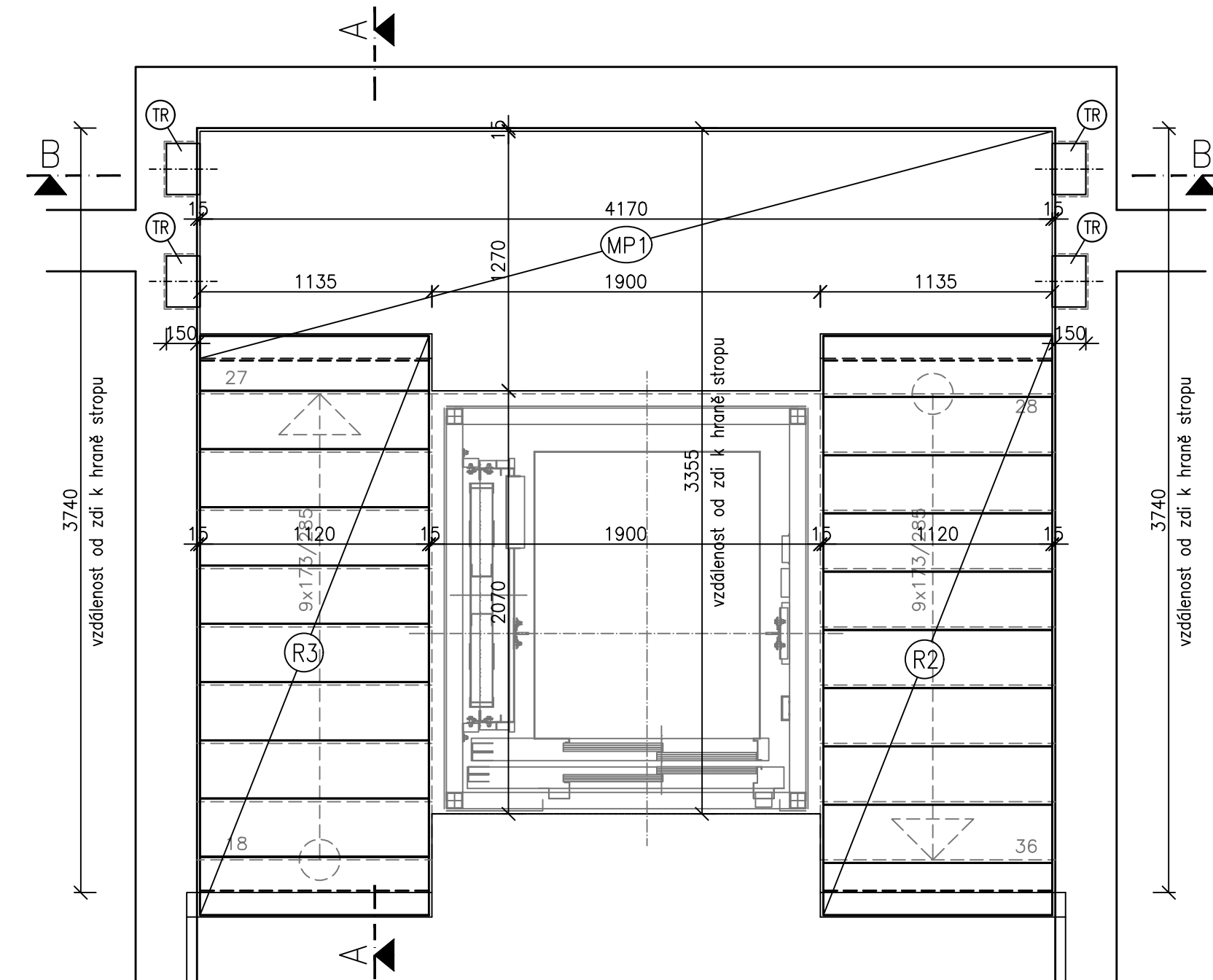
SCHODIŠTĚ Z 1.NP-2.NP
PŮDORYS 1:25



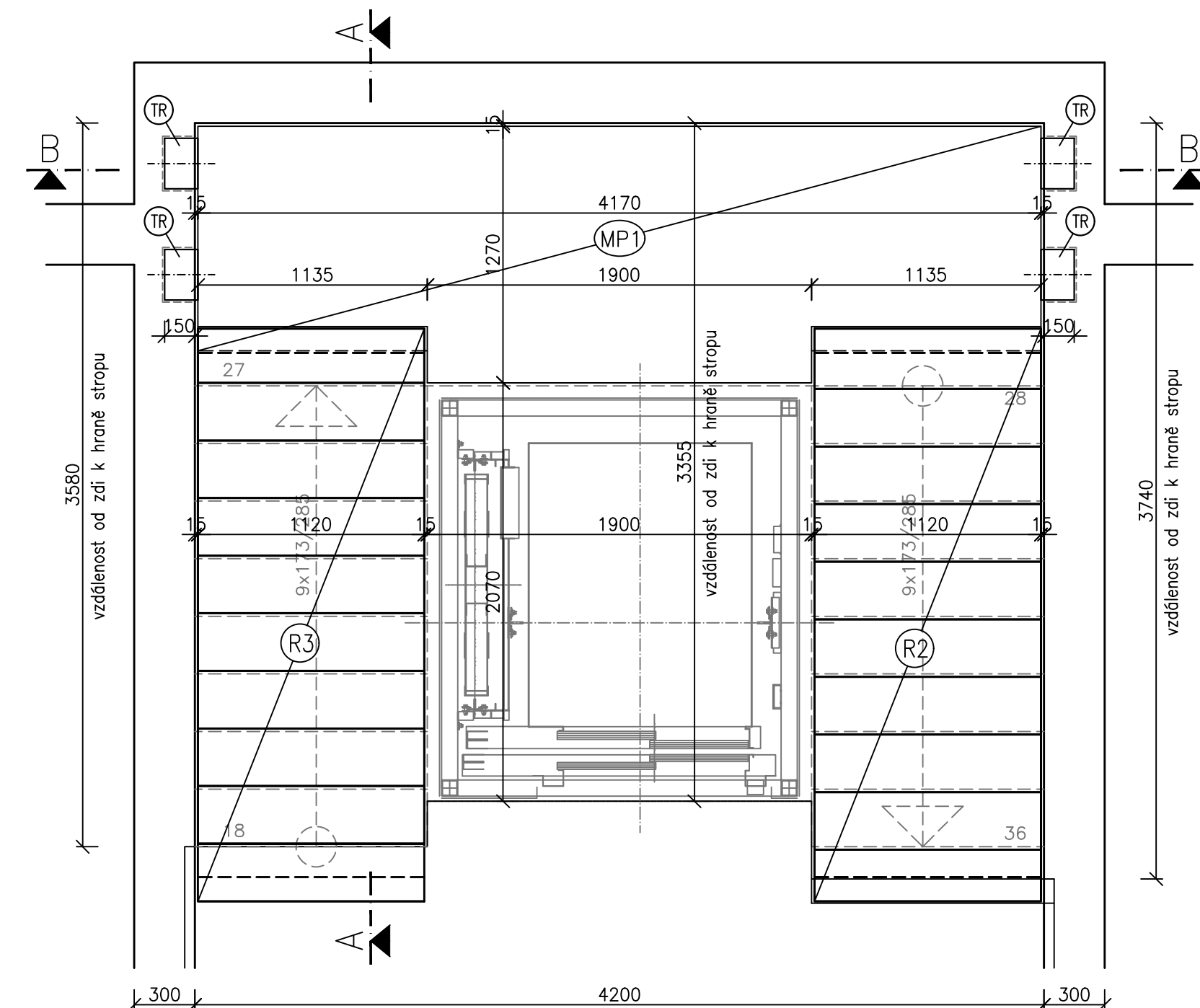
ŘEZ B-B 1:25



SCHODIŠTĚ Z 2.NP-3.NP
PŮDORYS 1:25



SCHODIŠTĚ Z 3.NP-4.NP
PŮDORYS 1:25



SCHODIŠŤ-SCH.1
POČÍTANO S KERAMICKÝ OBKALDEM 15mm

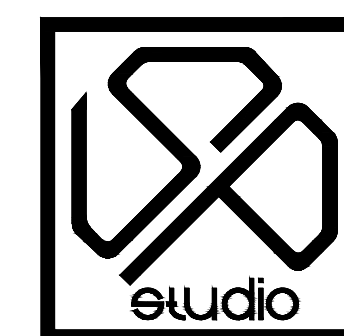
(PR1) SCHODITOVÁ RAMENA OSADIT NA PRÝŽOVÁ LOŽISKA

(TR) PROTIHLUKOVÁ TRONSOLE EGGOSONO F (v.160mm) - "FRANK"

BETON PREFA RAMENA: C35/45 XC1

KRYTÍ: min.20mm

RAMENO R1 - 1850kg - 1ks
RAMENO R2 - 1900kg - 3ks
RAMENO R3 - 1933kg - 2ks
MEZIPODESTA MP1 - 2950kg - 3ks



PROJEKTANT ING. PAVEL PECHA		VYPRACOVAL JAROMÍR ŠTICH		SP STUDIO, s.r.o. ARCHITECTONICKÁ KANCELAR BUDJOVICKÝCH 58, ČESKÝ KRUMLOV TEL. 380711315, FAX: 380712271	
INVESTOR Město Český Krumlov nárn. Svornosti 1, 381 01 Český Krumlov					
AKCE		STUPEŇ		DPS	
30 bytových jednotek v bloku A 17 Vyšný, Český Krumlov		DATUM		09/2024	
		C. ZAKÁZKY		SP 2023/32	
VÝKRES sekce C - SCHODIŠTĚ SCH.1-SKLADBA		MĚRITKO 1:25		C. VÝKRESU 22	