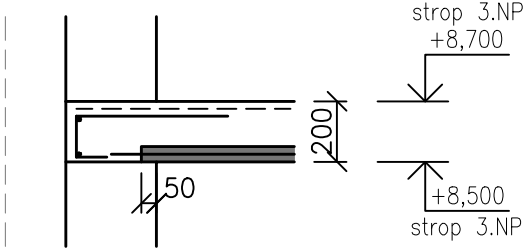
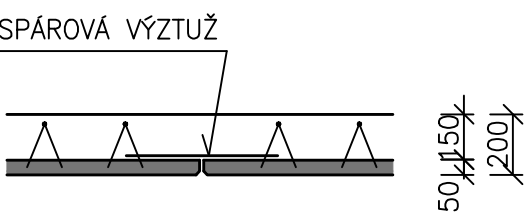


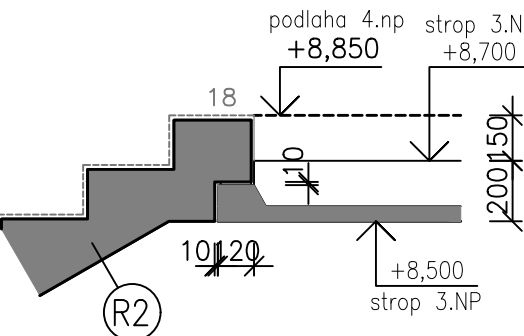
ŘEZ A-A
VZOROVÝ ŘEZ



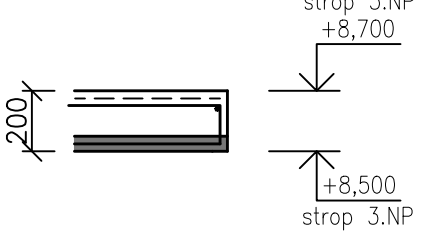
ŘEZ B-B
VZOROVÝ ŘEZ



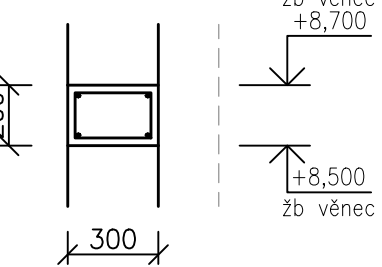
ŘEZ C-C



ŘEZ D-D



ŘEZ E-E



STROP NAD 3.NP

BETON: C25/30–XC1
OCEL: B 500B(A)
TL.STROPU NAD 3.NP PO ZALITÍ 200mm – S.H.+8,500
uložení filigránu na zdivu 50mm

- UMÍSTĚNÍ MONTÁŽNÍCH PODPOR FILIGRÁNŮ A PRŮVLAKŮ
- ODSTRANĚNÍ MONTÁŽNÍCH PODPĚR PROVĚST PO DOSAŽENÍ PŘEDEPISANÉ PEVNOSTI BETONU (CCA PO 28 DNECH).

UPOZORNĚNÍ !!

- MONTÁŽNÍ PODPORY OSADIT PŘED MONTÁŽÍ DESEK
- MONTÁŽ DESEK SE PROVÁDÍ PŘÍMO NA ZDIVO
- MONTÁŽ PREFABRIKÁTŮ PROVÁDĚT DLE INSTRUKCÍ PRO UŽIVATELE PREFABRIKÁTŮ
- V PŘÍPADĚ, ŽE ZDIVO NEBO JINÁ ÚLOŽNÁ PLOCHA NENÍ DOSTATEČNĚ ROVNÁ, JE NUTNÉ PLOCHU V PŘEDSTÍHU VYROVNAT CEMENTOVOU MALTOU NEBO JEMNOZRNÝM BETONEM B20 – ZAJIŠTUJE STAVBA
- MONTÁŽ DESEK PROVĚST NA SRAZ S VYROVNÁNÍM TOLERANCÍ NAD ZDIVEM.



PROJEKTANT	VYPRACOVAL	SP STUDIO, s.r.o.	
ING. PAVEL PECHA	JAROMÍR ŠTICH	ARCHITEKTONICKÁ KANCELÁŘ	
INVESTOR	Město Český Krumlov	BUDĚJOVICKÁ 58, ČESKÝ KRUMLOV	
	nám. Svornosti 1, 381 01 Český Krumlov	TEL. 380711315, FAX. 380712671	
AKCE	30 bytových jednotek v bloku A 17	STUPEŇ	DPS
	Vyšný, Český Krumlov	DATUM	09/2024
		Č. ZAKÁZKY	SP_2023/32
VÝKRES	sekce C - SKLADBA STROPU NAD 3.NP	MĚŘITKO	Č. VÝKRESU
		1:50,25	12