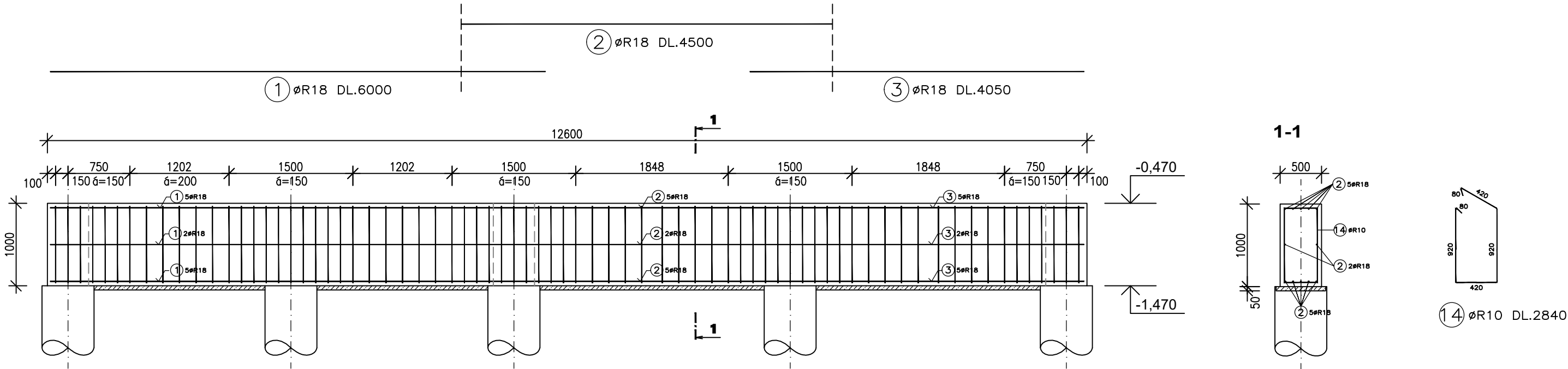
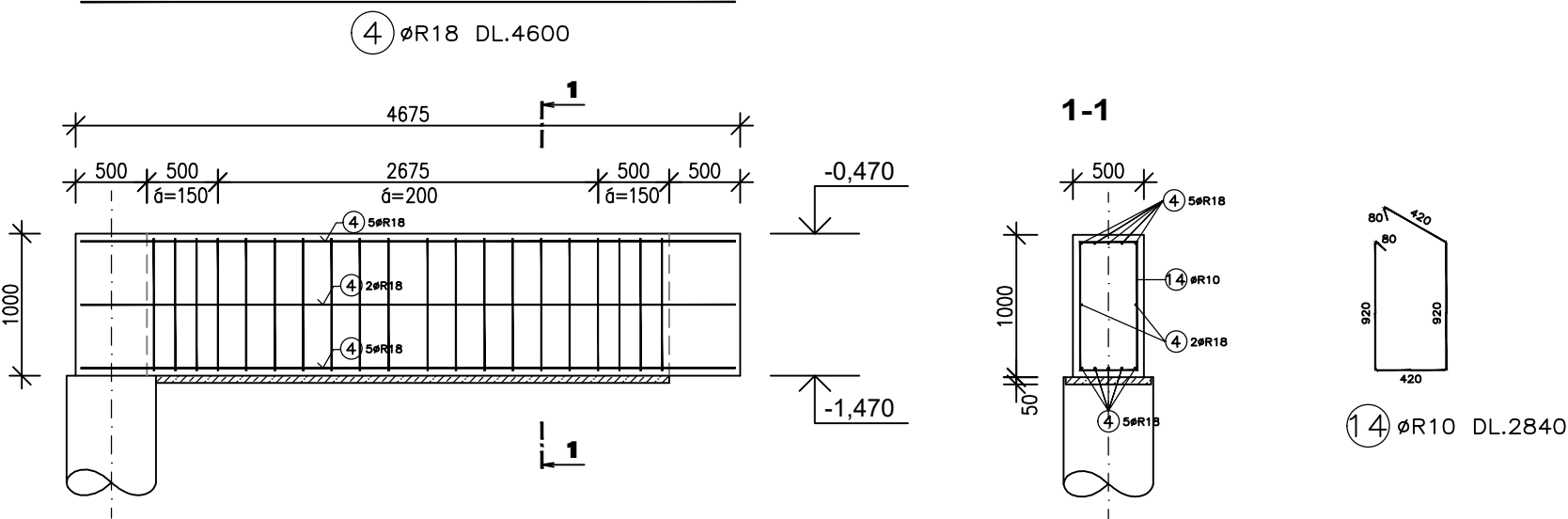


"P1"



"P2"



TABULKA VÝZTUŽE (1ks) - celkem 2 ks

OZN	ø	DÉLKA (mm)	POČET (ks)	DÉLKA CELKEM (m)				
				ø R6	ø R8	ø R10	ø R12	ø R18
4	R18	4 600	12					55,20
14	R10	2 840	20			56,80		
DÉLKA CELKEM (m)						56,80		55,20
HMOTNOST (kg/m)				0,222	0,395	0,617	0,888	2,000
HMOTNOST CELKEM (kg)						35,05		110,40

TABULKA VÝZTUŽE (1ks) - celkem 2 ks

OZN	ø	DÉLKA (mm)	POČET (ks)	DÉLKA CELKEM (m)				
				ø R6	ø R8	ø R10	ø R12	ø R18
1	R18	6 000	12					72,00
2	R18	4 500	12					54,00
3	R10	4 050	12					48,60
14	R10	2 840	73			207,32		
DÉLKA CELKEM (m)						207,32		174,60
HMOTNOST (kg/m)				0,222	0,395	0,617	0,888	2,000
HMOTNOST CELKEM (kg)						127,90		349,20

KRYTÍ VÝZTUŽE 35mm
BETON C20/25 XC2
VÝZTUŽ 10 505 (R)

KONSTRUKČNÍ ČÁST

verze 1.0



PROJEKTANT ING. PAVEL PECHA	VYPRACOVAL ING. PAVEL DOLANSKÝ	SP STUDIO, s.r.o. ARCHITEKTONICKÁ KANCELÁŘ BUDĚJOVICKÁ 58, ČESKÝ KRUMLOV TEL. 380711315, FAX. 380712671	
INVESTOR Město Český Krumlov nám. Svornosti 1, 381 01 Český Krumlov		STUPEŇ 30 bytových jednotek v bloku A 17 Vyšný, Český Krumlov	DPS 09/2024
AKCE		Č. ZAKÁZKY SP 2023/32	MĚŘÍTKO 1:50
VÝKRES sekce C - ZÁKLAD "P1" a "P2"		Č. VÝKRESU 02	

549,00 m.n.m. = ±0,000 = ÚROVEŇ PODLAHY V 1.NP