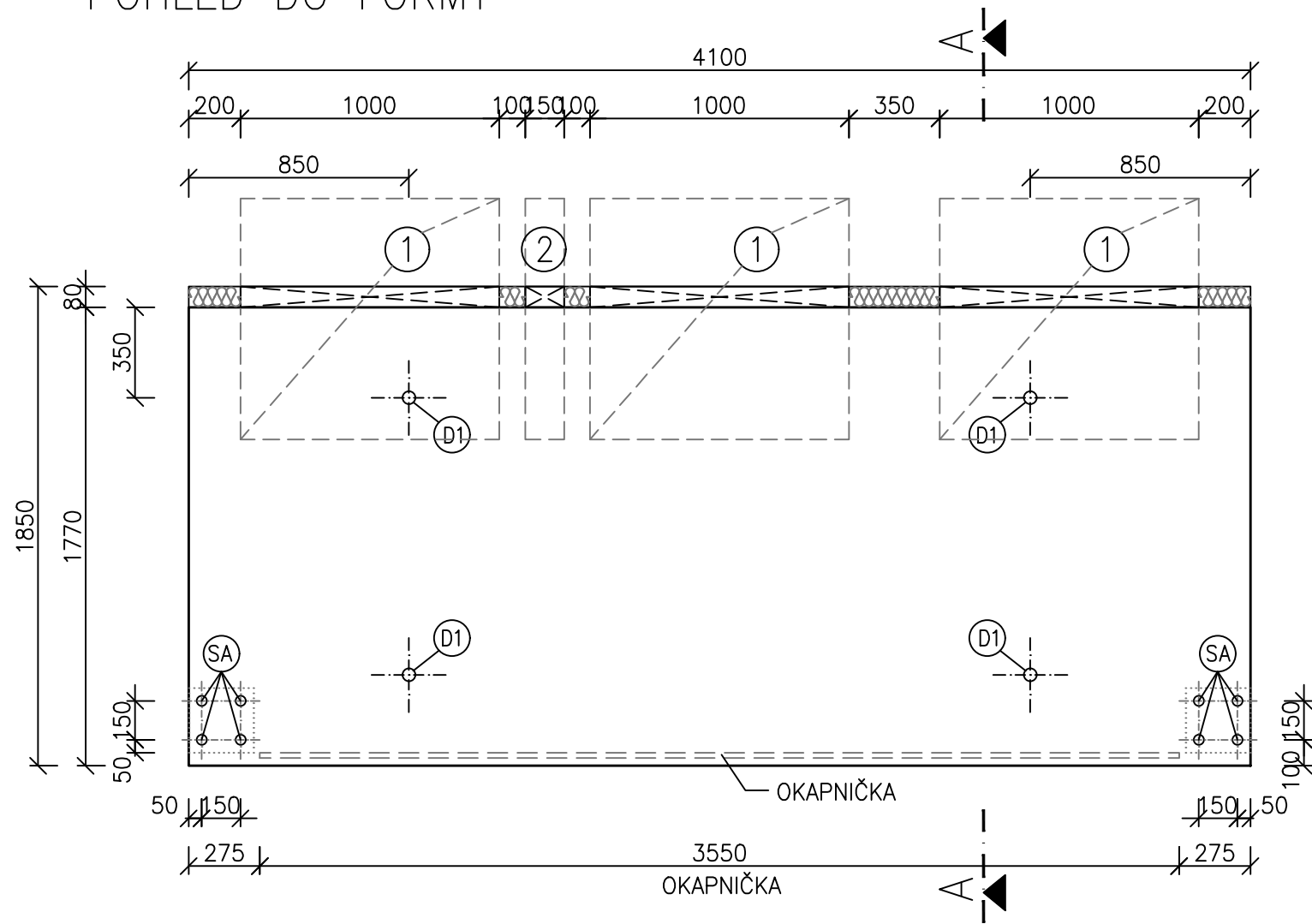
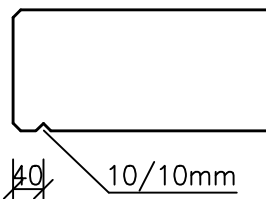


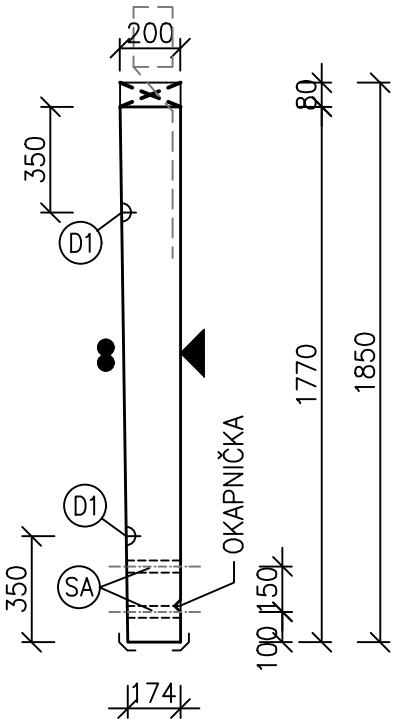
BALKON B2-TVAR-2ks
POHLED DO FORMY



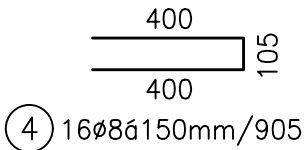
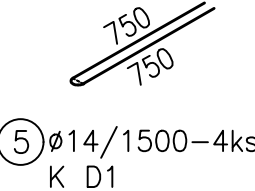
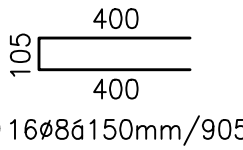
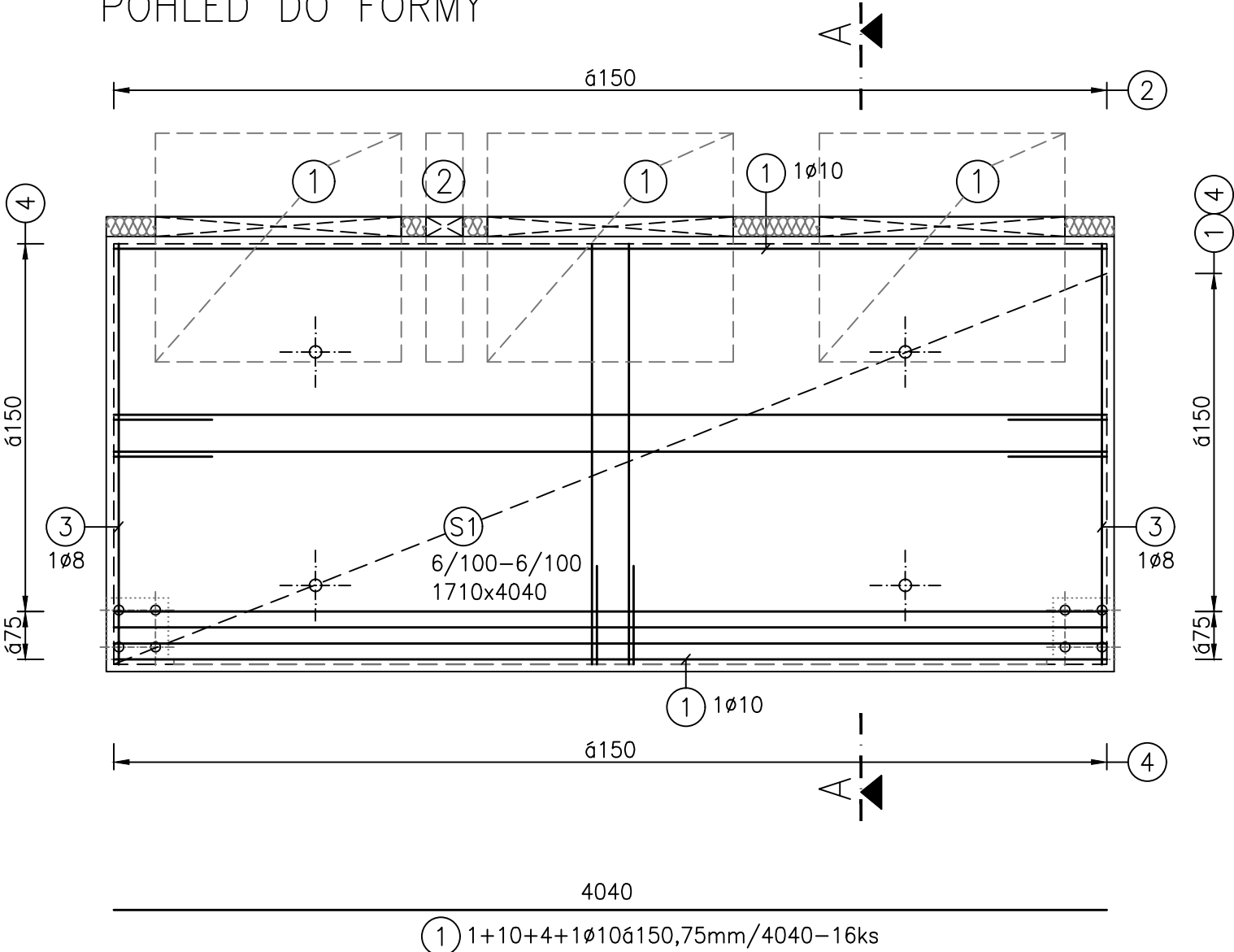
DETAIL OKAPNÍHO NOSU



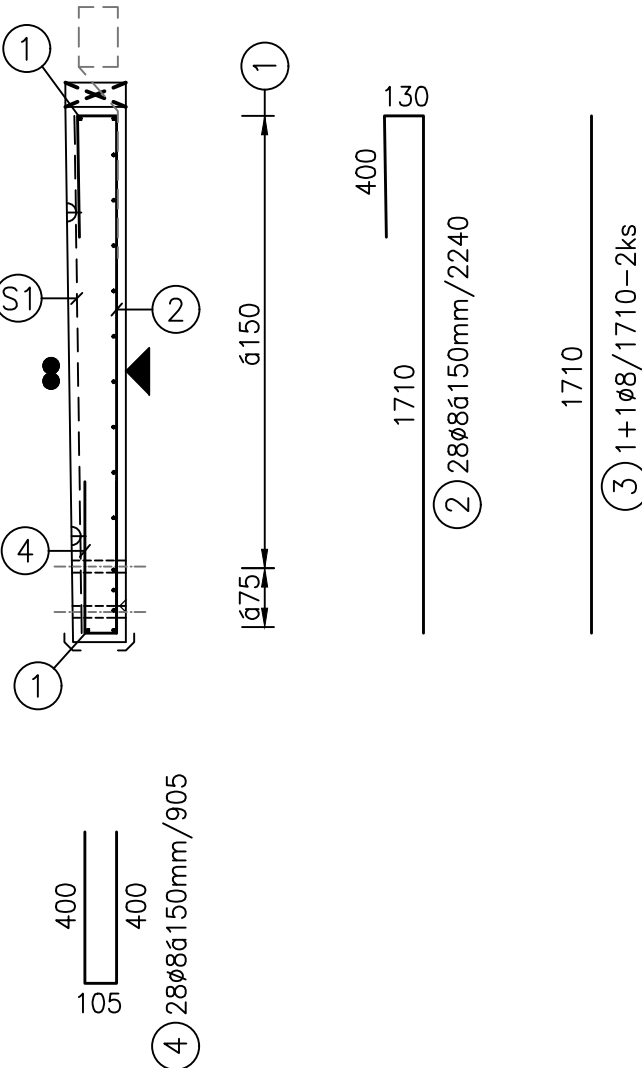
ŘEZ A-A



BALKON B2-VÝZTUŽ-2ks
POHLED DO FORMY



ŘEZ A-A



TABULKA VÝZTUŽE

| POS | PRŮMĚR | DĚLKA (m) | ks | DĚLKA DLE PROFILU (m) | | | | | | |
|-----------------------|--------|-----------|----|-----------------------|--------|-------|-------|-------|-------|-------|
| | | | | 6 | 8 | 10 | 12 | 14 | 16 | 20 |
| 1 | 10 | 4,040 | 16 | | | 64,64 | | | | |
| 2 | 8 | 2,240 | 28 | | 62,72 | | | | | |
| 3 | 8 | 1,710 | 2 | | 3,42 | | | | | |
| 4 | 8 | 0,905 | 60 | | 54,30 | | | | | |
| 5 | 14 | 1,500 | 4 | | | | | 6,00 | | |
| | | | | | | | | | | |
| CELKEM DĚLKA (m) | | | | 0,00 | 120,44 | 64,64 | 0,00 | 6,00 | 0,00 | 0,00 |
| HMOTNOST (kg/m) | | | | 0,222 | 0,395 | 0,617 | 0,888 | 1,208 | 1,578 | 2,466 |
| HMOTNOST (kg) | | | | 0,00 | 47,52 | 39,85 | 0,00 | 7,25 | 0,00 | 0,00 |
| CELKOVÁ HMOTNOST (kg) | | | | 94,63 | | | | | | |

VÝKAZ OCELOVÝCH KARI SÍTÍ

| Ozn ač. | Typ sítě | Profil | Typový rozměr | Použitý rozměr | Plocha použité sítě | Hmotnos t 1 m2 sítě | Hmotnost použité sítě | Poče t | Hmotnost použité sítě celkem |
|---------------------------------------|----------|-------------|---------------|----------------|---------------------|---------------------|-----------------------|--------|------------------------------|
| S1 | AQ60 | 6/100x6/100 | 6000 | 2400 | 4040 | 1710 | 6,908 | 4,44 | 30,67 |
| Celková hmotnost použité sítě pro 1ks | | | | | | | | | (kg) |
| | | | | | | | | | 30,67 |

POVRCHY

- RUČNĚ HLAZENÝ BETON
- ▲ OTISK Z PODLOŽKY HLADKÝ
- ┐ ZKOSENÁ HRANA LIŠTA 10/10mm

ISO-NOSNIKY

- ① EGCOBOX VM48-C30-h200-REI120-SW - 3ks
- ② EGCOBOX MM-VNH10-h200-REI120-SW - 1ks

ZABUDOVANÉ DÍLY

- ① DEHA 4t - 4ks
- ② SANDRICK ø40mm/dl.175mm

BETON: C35/45 XC4,XD3,XF1,XA1

OCEL: B 500B(A)

OBJEM: 1,360m3

HMOTNOST: 3400kg

KRYTÍ: min.30mm



| | | | |
|---|-----------------------------|--|------------------|
| PROJEKTANT ING. PAVEL PECHA | VÝPRACOVAL JAROMÍR ŠTICH | SP STUDIO, s.r.o. ARCHITEKTONICKÁ KANCELÁŘ BUDĚJOVICKÁ 58, ČESKÝ KRUMLOV TEL. 380711315, FAX. 380712671 | |
| INVESTOR Město Český Krumlov nám. Svornosti 1, 381 01 Český Krumlov | | STUPĚŇ 30 bytových jednotek v bloku A 17 Vyšný, Český Krumlov | DPS 09/2024 |
| AKCE | | Č. ZAKÁZKY SP 2023/32 | Č. VÝKRESU 32 |
| VÝKRES sekce B - BALKON B2-TVAR,VÝZTUŽ | | MĚŘÍTKO 1:25 | |