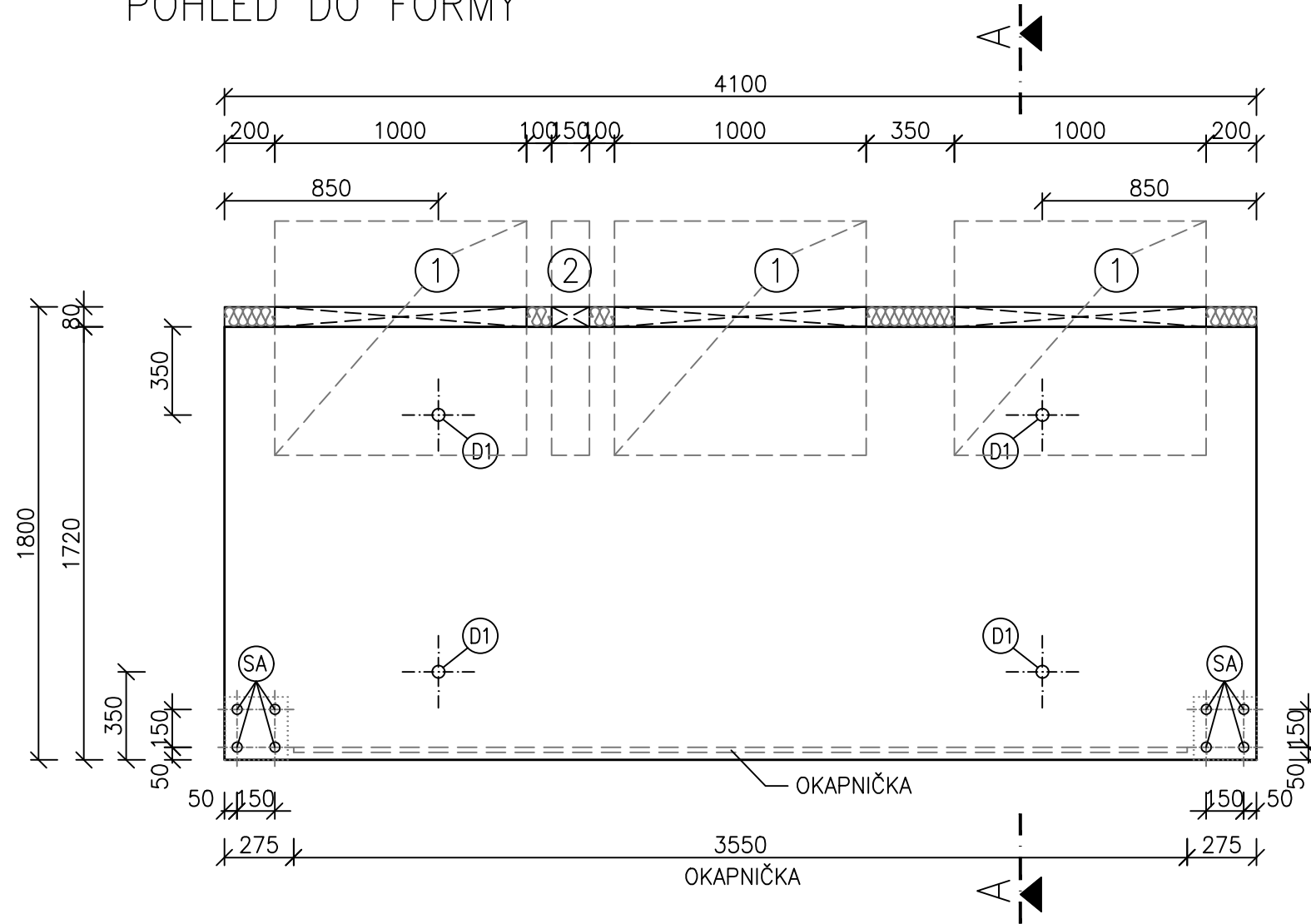
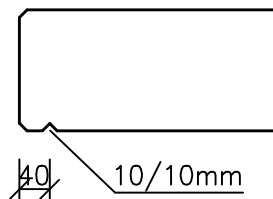


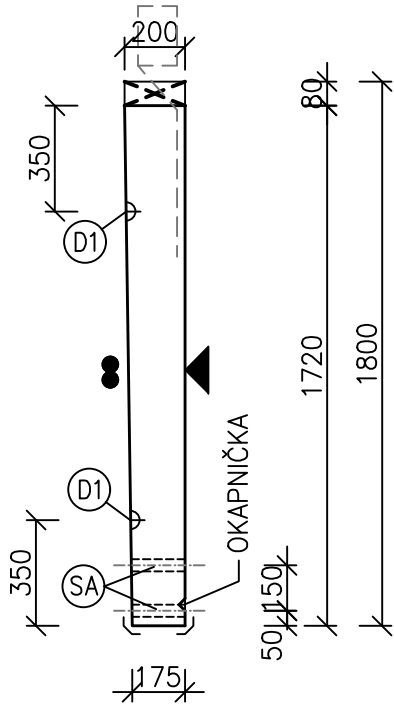
BALKON B1–TVAR–4ks  
POHLED DO FORMY



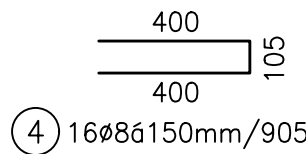
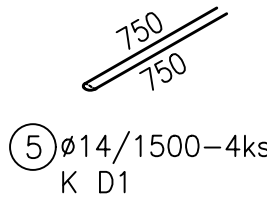
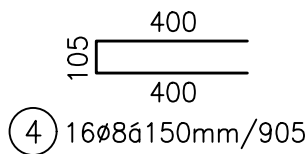
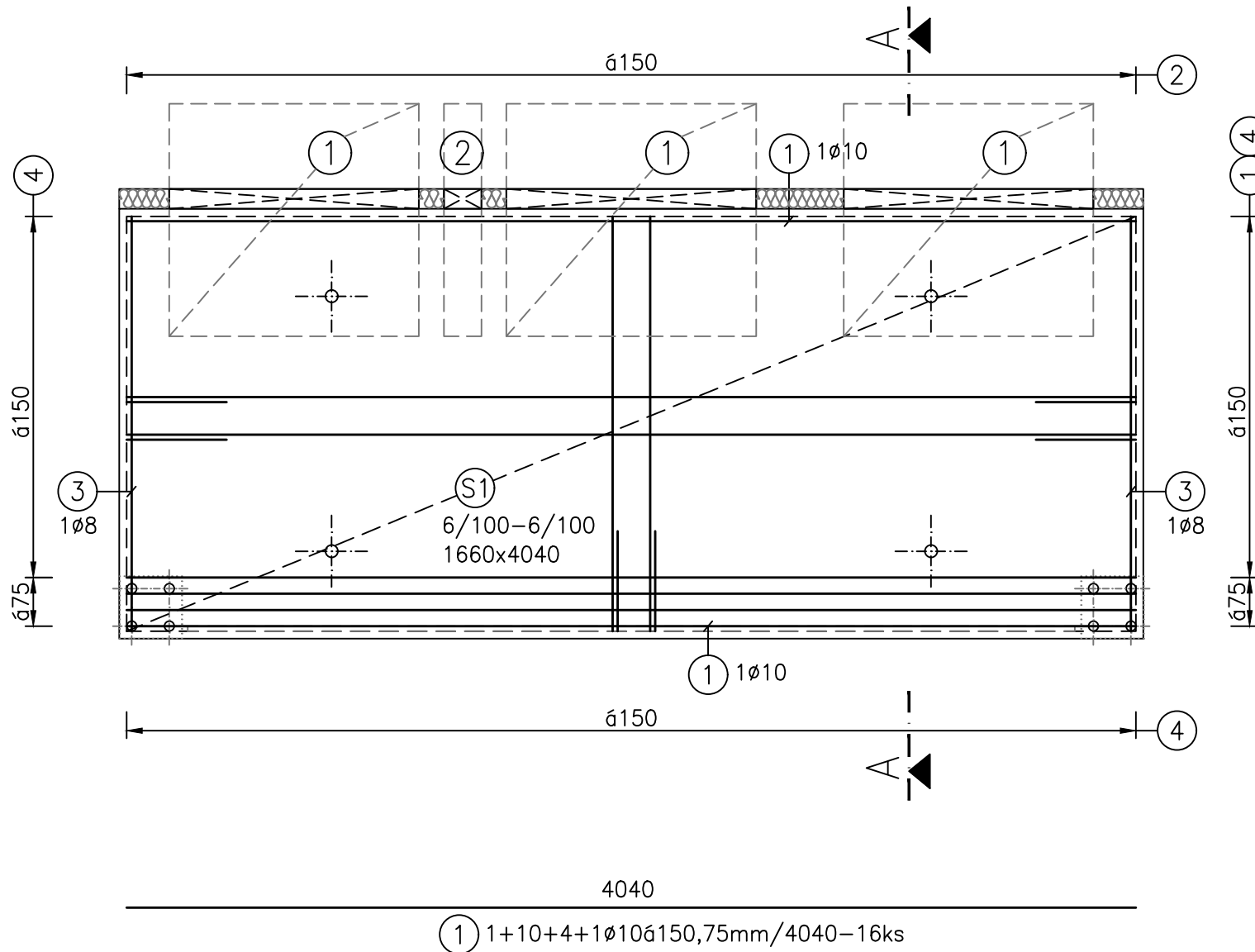
DETAIL OKAPNÍHO NOSU



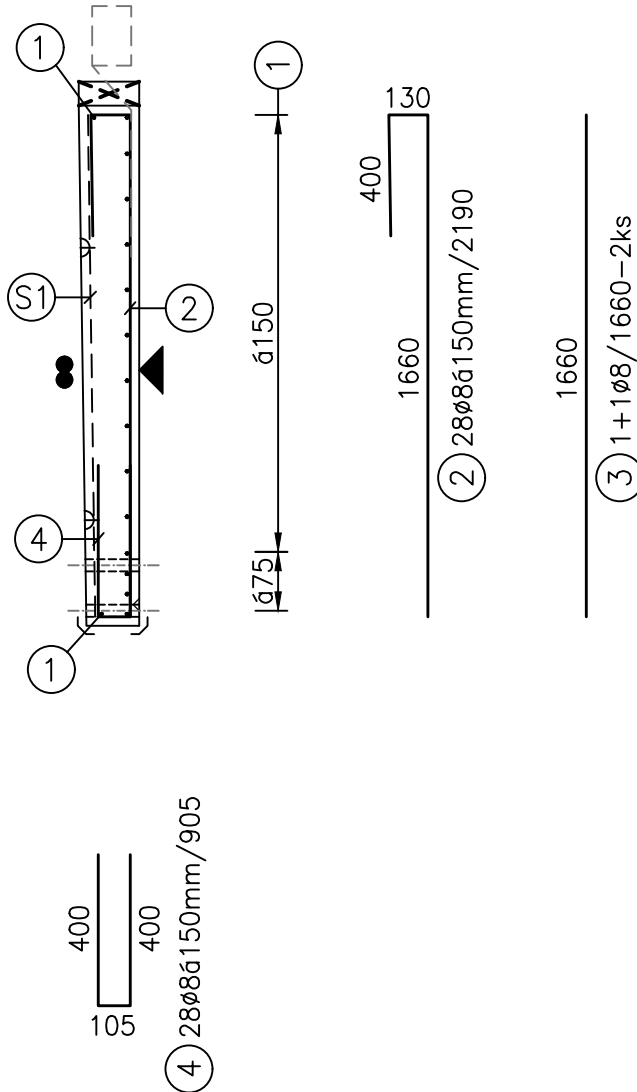
ŘEZ A–A



BALKON B1–VÝZTUŽ–4ks  
POHLED DO FORMY



ŘEZ A–A



TABULKA VÝZTUŽE

POS	PRŮMĚR	DĚLKA (m)	ks	DĚLKA DLE PROFILU (m)						
				6	8	10	12	14	16	20
1	10	4,040	16			64,64				
2	8	2,190	28		61,32					
3	8	1,660	2		3,32					
4	8	0,905	60		54,30					
5	14	1,500	4					6,00		
CELKEM DĚLKA (m)				0,00	118,94	64,64	0,00	6,00	0,00	0,00
HMOTNOST (kg/m)				0,222	0,395	0,617	0,888	1,208	1,578	2,466
HMOTNOST (kg)				0,00	46,93	39,85	0,00	7,25	0,00	0,00
CELKOVÁ HMOTNOST (kg)				94,04						

VÝKAZ OCELOVÝCH KARI SÍTÍ

Ozn ač.	Typ sítě	Profil	Typový rozměr	Použitý rozměr	Plocha použité sítě	Hmotnos t 1 m2 sítě	Hmotnost použité sítě	Poče t	Hmotnost použité sítě celkem
S1	AQ60	6/100x6/100	6000	2400	4040	1660	6,706	4,44	29,78
Celková hmotnost použité sítě pro 1ks									(kg)
									29,78

POVRCHY

- RUČNĚ HLAZENÝ BETON
- ▲ OTISK Z PODLOŽKY HLADKÝ
- ┐ ZKOSENÁ HRANA LIŠTA 10/10mm

ISO–NOSNÍKY

- ① EGCOBOX VM48–C30–h200–REI120–SW – 3ks
- ② EGCOBOX MM–VNH10–h200–REI120–SW – 1ks

ZABUDOVANÉ DÍLY

- ① DEHA 4t – 4ks
- ② SANDRICK ø40mm/dl.175mm

BETON: C35/45 XC4, XD3, XF1, XA1

OCEL: B 500B(A)

OBJEM: 1,322m3

HMOTNOST: 3305kg

KRYTÍ: min.30mm



PROJEKTANT ING. PAVEL PECHA		VÝPRACOVAL JAROMÍR ŠTICH		SP STUDIO, s.r.o. ARCHITEKTONICKÁ KANCELÁŘ BUDĚJOVICKÁ 58, ČESKÝ KRUMLOV TEL. 380711315, FAX. 380712671	
INVESTOR Město Český Krumlov nám. Svornosti 1, 381 01 Český Krumlov		AKCE 30 bytových jednotek v bloku A 17 Vyšný, Český Krumlov		STUPĚŇ DATUM 09/2024	DPS 09/2024
VÝKRES sekce B - BALKON B1-TVAR,VÝZTUŽ		MĚŘÍTKO 1:25		Č. ZAKÁZKY SP 2023/32	Č. VÝKRESU 31