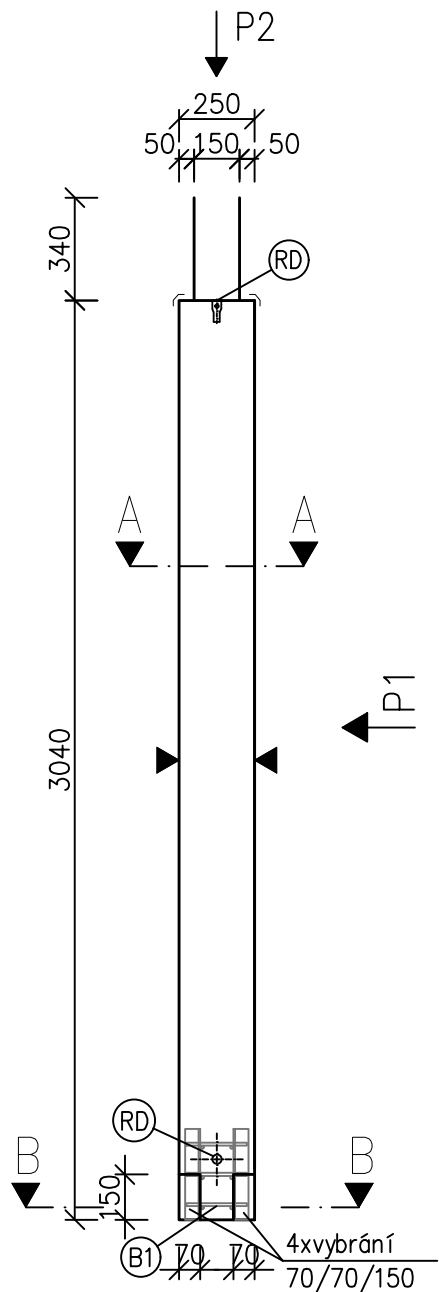
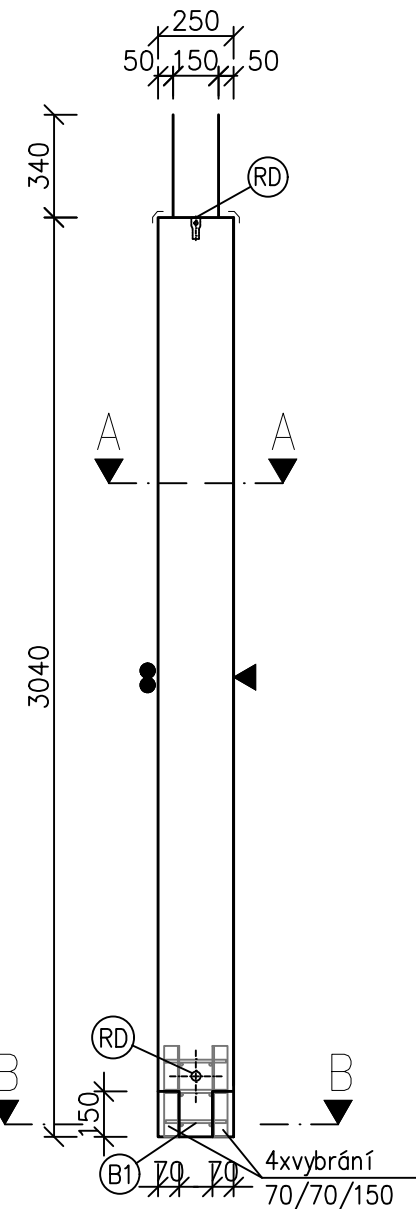


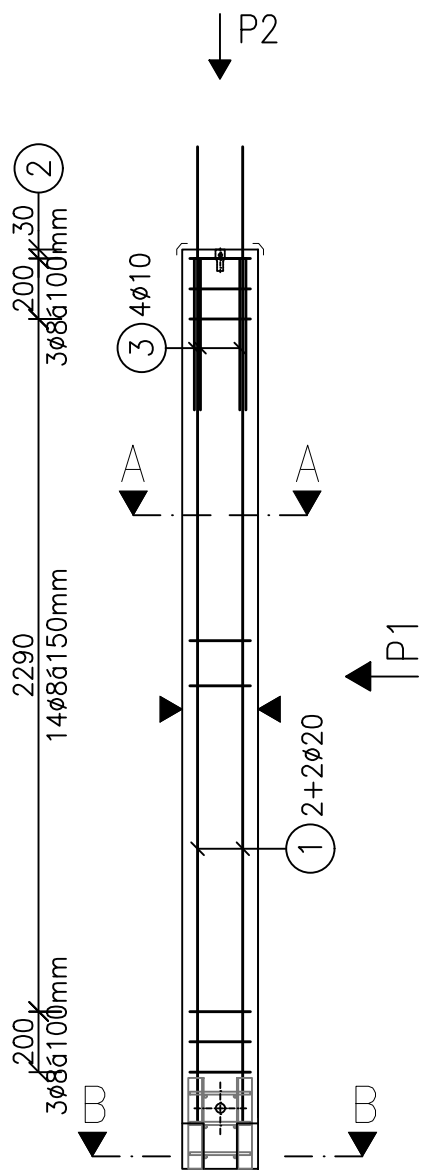
SLOUP S1–TVAR–6ks
POHLED DO FORMY



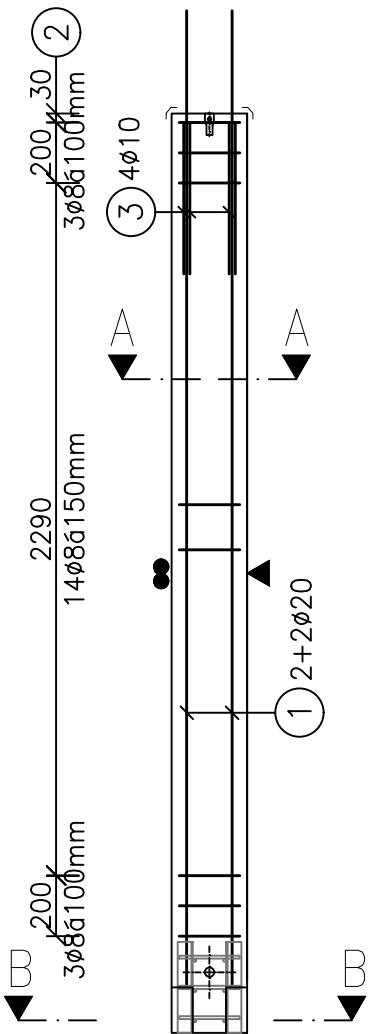
POHLED P1



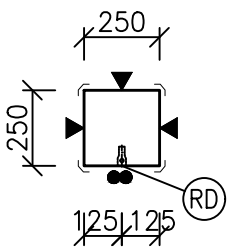
SLOUP S1–VÝZTUŽ–6ks
POHLED DO FORMY



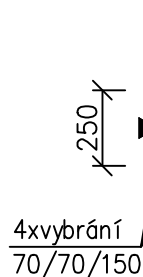
POHLED P1



ŘEZ A–A



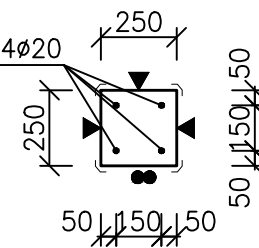
ŘEZ B–B



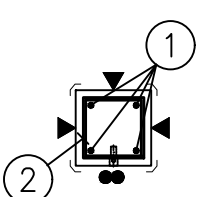
SVAR BOTKA – VÝZTUŽ



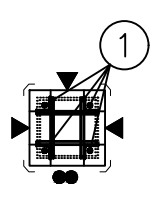
POHLED P2



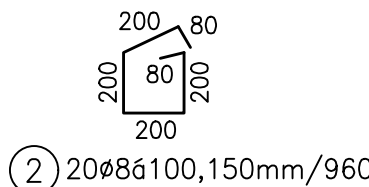
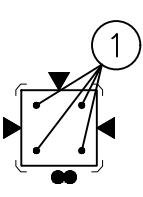
ŘEZ A–A



ŘEZ B–B



POHLED P2



TABULKA VÝZTUŽE

| POS | PRŮMĚR | DÉLKA (m) | ks | DÉLKA DLE PROFILU (m) | | | | | | | |
|-----------------------|--------|-----------|----|-----------------------|-------|-------|-------|-------|--------|-------|-------|
| | | | | 6 | 8 | 10 | 12 | 14 | 16 | 20 | 25 |
| 1 | 20 | 3,220 | 4 | | | | | | 12,88 | | |
| 2 | 8 | 0,960 | 20 | | 19,20 | | | | | | |
| 3 | 10 | 1,170 | 4 | | | 4,68 | | | | | |
| 4 | 10 | 1,000 | 2 | | | | | | | 2,00 | |
| CELKEM DÉLKA (m) | | | | 0,00 | 19,20 | 4,680 | 0,000 | 0,000 | 12,880 | 2,000 | 0,000 |
| HMOTNOST (kg/m) | | | | 0,222 | 0,395 | 0,617 | 0,888 | 1,208 | 1,578 | 2,466 | 3,853 |
| HMOTNOST (kg) | | | | 0,00 | 7,58 | 2,89 | 0,00 | 0,00 | 20,32 | 4,93 | 0,00 |
| CELKOVÁ HMOTNOST (kg) | | | | 35,73 | | | | | | | |

POVRCHY

- RUČNĚ HLAZENÝ BETON
- ▲ OTISK Z PODLOŽKY HLADKÝ
- ┐ ZKOSENÁ HRANA LIŠTA 10/10mm

ZABUDOVANÉ DÍLY

- (B1) OCELOVÁ BOTKA (viz.VÝKRES)–1ks
- (RD) ZÁVITOVÉ POUZDRO RD20–2ks

BETON: C35/45 XC4,XD3,XF1,XA1

OCEL: B 500B(A)

OBJEM: 0,180m³

HMOTNOST: 450kg

KRYTÍ: 25mm



| | | | |
|--|-----------------------------|--|------------------|
| PROJEKTANT ING. PAVEL PECHA | VYPRACOVAL JAROMÍR ŠTICH | SP STUDIO, s.r.o. ARCHITEKTONICKÁ KANCELÁŘ BUDĚJOVICKÁ 58, ČESKÝ KRUMLOV TEL. 380711315, FAX. 380712671 | |
| INVESTOR Město Český Krumlov nám. Svornosti 1, 381 01 Český Krumlov | | STUPEŇ DPS | |
| AKCE 30 bytových jednotek v bloku A 17 Vyšný, Český Krumlov | | DATUM 09/2024 | |
| VÝKRES sekce B - SLOUP S1-TVAR,VÝZTUŽ | | Č. ZAKÁZKY SP 2023/32 | |
| | | MĚŘITKO 1:50,25 | Č. VÝKRESU 27 |