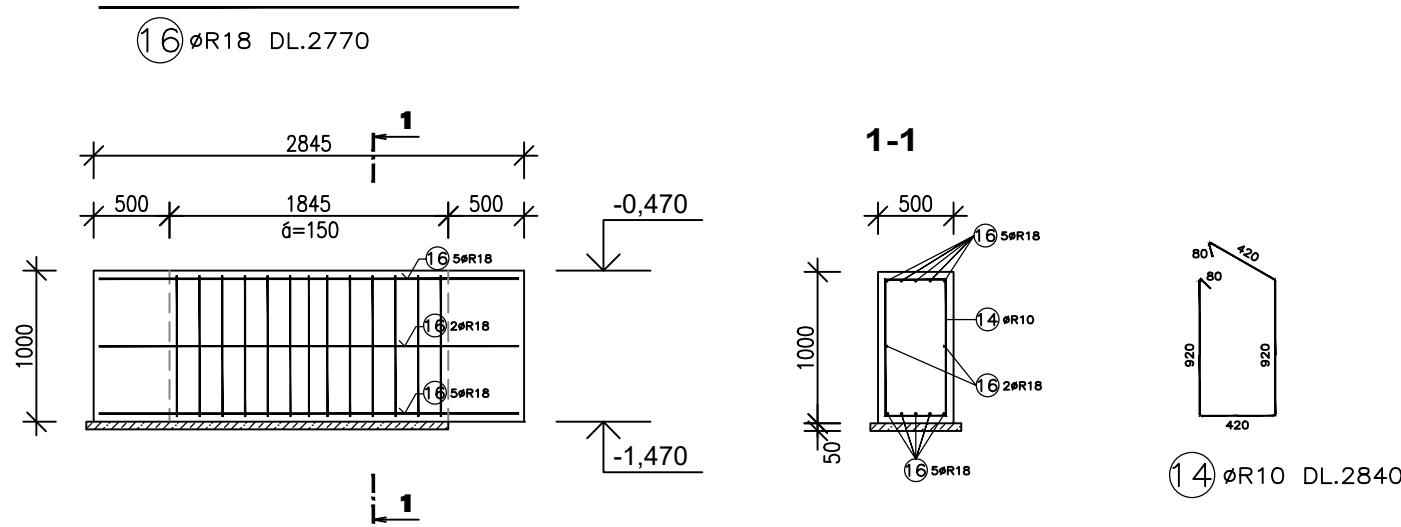
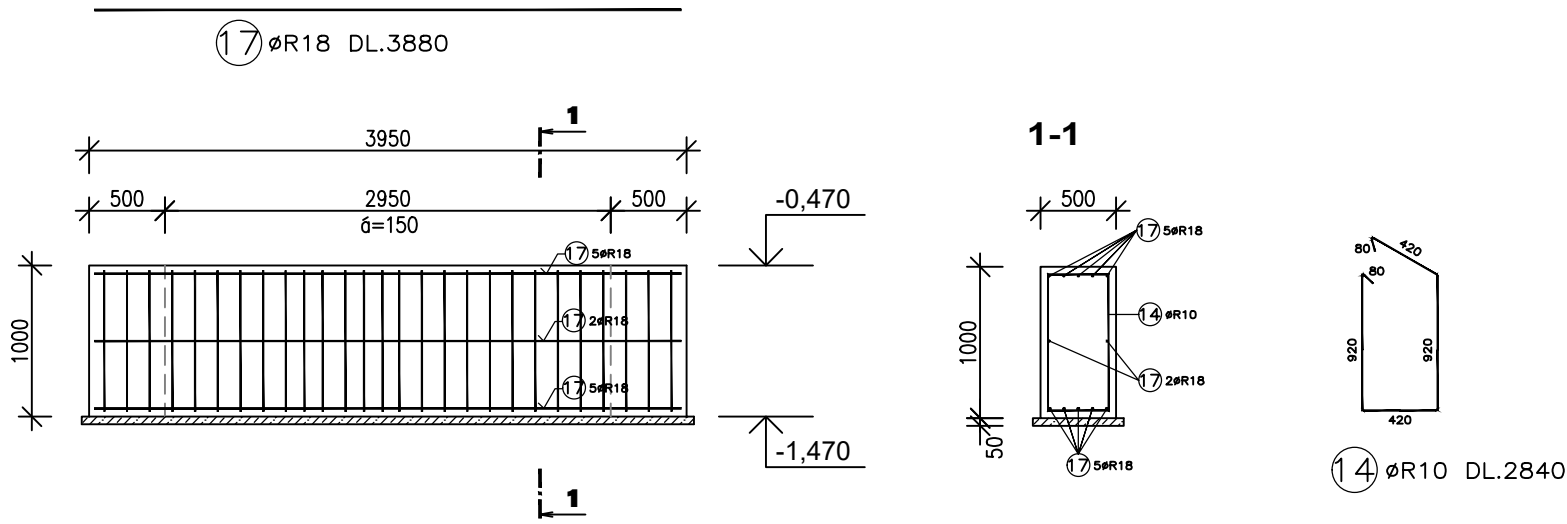


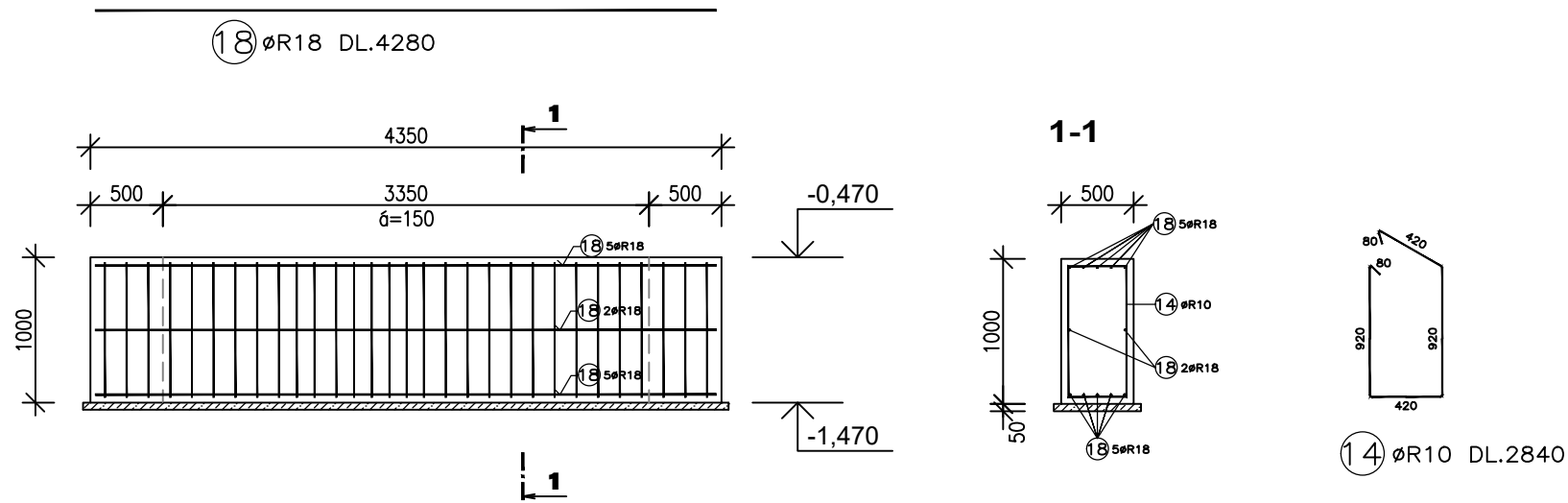
"B1"



"B2"



"B3"



TABULKA VÝZTUŽE (1ks) - celkem 1 ks

OZN	ø	DÉLKA (mm)	POČET (ks)	DÉLKA CELKEM (m)				
				ø R6	ø R8	ø R10	ø R12	ø R18
17	R18	3 880	12					46,56
14	R10	2 840	27			76,68		
DÉLKA CELKEM (m)						76,68		46,56
HMOTNOST (kg/m)				0,222	0,395	0,617	0,888	2,000
HMOTNOST CELKEM (kg)						47,30		93,12

TABULKA VÝZTUŽE (1ks) - celkem 2 ks

OZN	ø	DÉLKA (mm)	POČET (ks)	DÉLKA CELKEM (m)				
				ø R6	ø R8	ø R10	ø R12	ø R18
18	R18	4 280	12					51,36
14	R10	2 840	30			85,20		
DÉLKA CELKEM (m)						85,20		51,36
HMOTNOST (kg/m)				0,222	0,395	0,617	0,888	2,000
HMOTNOST CELKEM (kg)						52,55		102,72

TABULKA VÝZTUŽE (1ks) - celkem 6 ks

OZN	ø	DÉLKA (mm)	POČET (ks)	DÉLKA CELKEM (m)				
				ø R6	ø R8	ø R10	ø R12	ø R18
16	R18	2 770	12					33,24
14	R10	2 840	13			36,92		
DÉLKA CELKEM (m)						36,92		33,24
HMOTNOST (kg/m)				0,222	0,395	0,617	0,888	2,000
HMOTNOST CELKEM (kg)						22,80		66,48

KRYTÍ VÝZTUŽE 35mm
BETON C20/25 XC2
VÝZTUŽ 10 505 (R)

KONSTRUKČNÍ ČÁST

verze 1.0



PROJEKTANT ING. PAVEL PECHA	VYPRACOVAL ING. PAVEL DOLANSKÝ	SP STUDIO, s.r.o. ARCHITEKTONICKÁ KANCELÁŘ BUDĚJOVICKÁ 58, ČESKÝ KRUMLOV TEL. 380711315, FAX. 380712671	
INVESTOR Město Český Krumlov nám. Svornosti 1, 381 01 Český Krumlov		STUPEŇ 30 bytových jednotek v bloku A 17 Vyšný, Český Krumlov	DPS
AKCE		DATUM	09/2024
		Č. ZAKÁZKY	SP_2023/32
VÝKRES sekce B - ZÁKLAD "B1", "B2" a "B3"		MĚŘÍTKO 1:50	Č. VÝKRESU 07

549,00 m.n.m. = ±0,000 = ÚROVEŇ PODLAHY V 1.NP