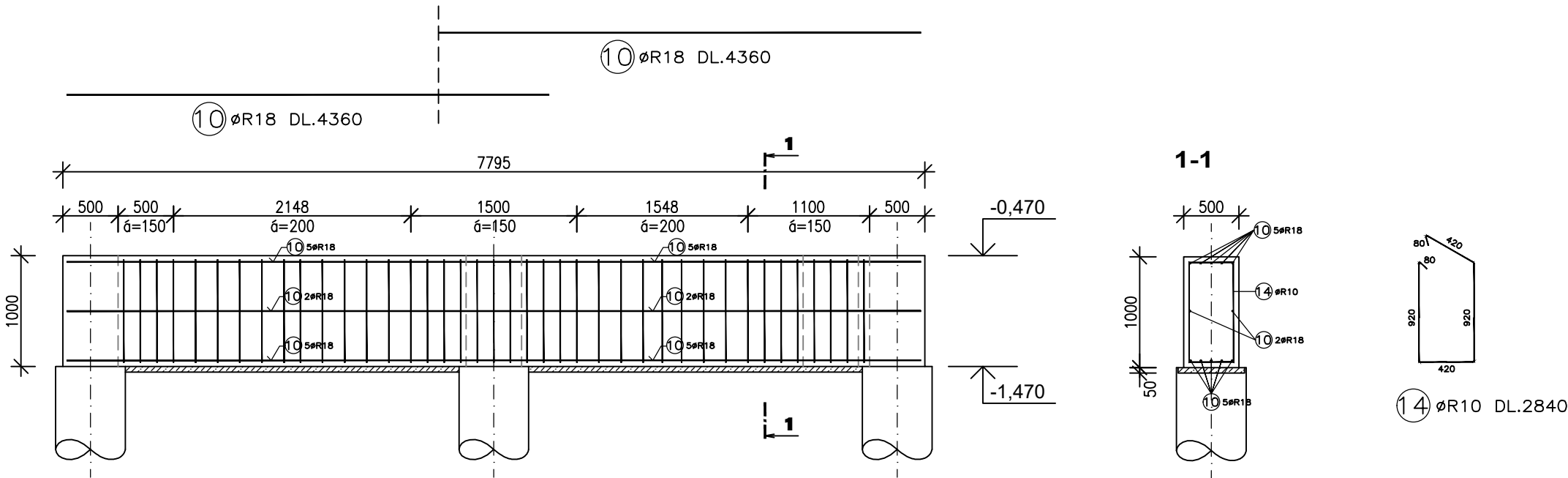


"P7"



TABULKA VÝZTUŽE (1ks) - celkem 3 ks

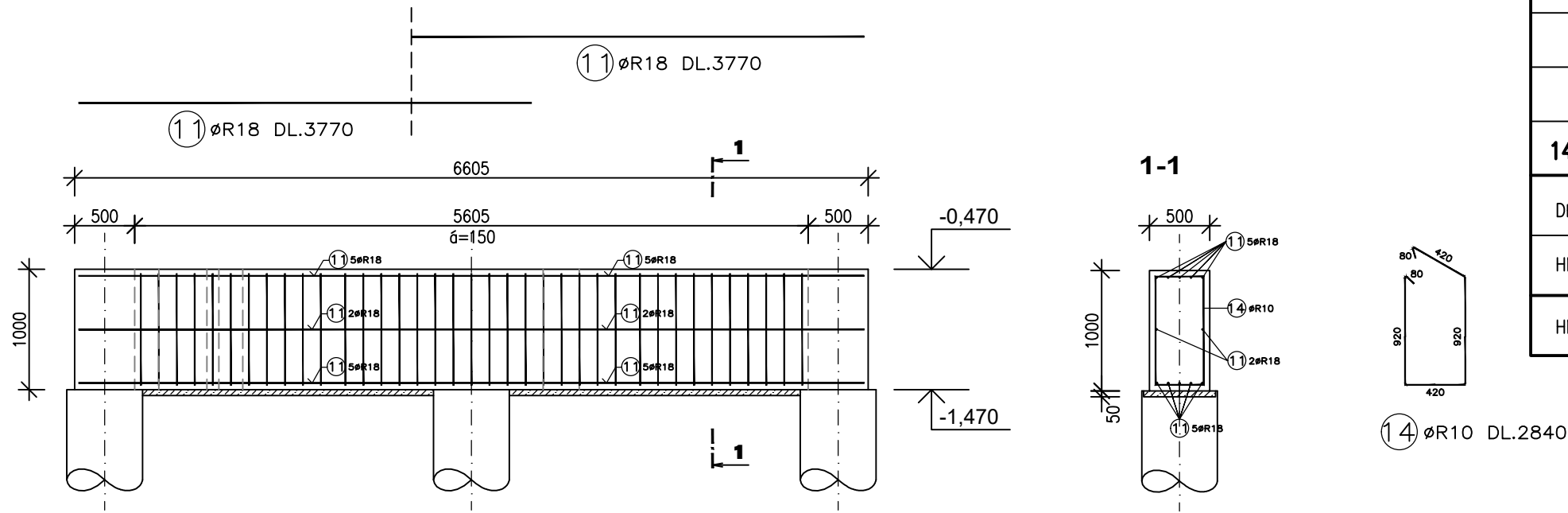
OZN	ø	DÉLKA (mm)	POČET (ks)	DÉLKA CELKEM (m)				
				ø R6	ø R8	ø R10	ø R12	ø R18
10	R18	4 360	24					104,64
14	R10	2 840	40			113,60		
DÉLKA CELKEM (m)						113,60		104,64
HMOTNOST (kg/m)				0,222	0,395	0,617	0,888	2,000
HMOTNOST CELKEM (kg)						70,10		209,28

TABULKA VÝZTUŽE (1ks) - celkem 2 ks

OZN	ø	DÉLKA (mm)	POČET (ks)	DÉLKA CELKEM (m)				
				ø R6	ø R8	ø R10	ø R12	ø R18
11	R18	3 770	24					90,48
14	R10	2 840	37			105,08		
DÉLKA CELKEM (m)						105,08		90,48
HMOTNOST (kg/m)				0,222	0,395	0,617	0,888	2,000
HMOTNOST CELKEM (kg)						64,85		108,96

KRYTÍ VÝZTUŽE 35mm
BETON C20/25 XC2
VÝZTUŽ 10 505 (R)

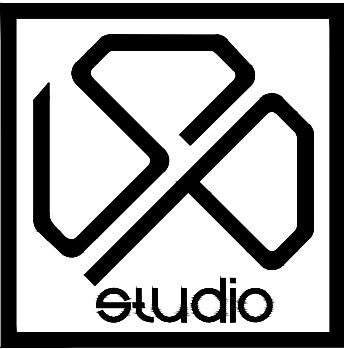
"P8"



549,00 m.n.m. = ±0,000 = ÚROVEŇ PODLAHY V 1.NP

KONSTRUKČNÍ ČÁST

verze 1.0



PROJEKTANT ING. PAVEL PECHA	VYPRACOVAL ING. PAVEL DOLANSKÝ	SP STUDIO, s.r.o. ARCHITEKTONICKÁ KANCELÁŘ BUDĚJOVICKÁ 58, ČESKÝ KRUMLOV TEL. 380711315, FAX. 380712671	
INVESTOR Město Český Krumlov nám. Svornosti 1, 381 01 Český Krumlov		STUPEŇ 30 bytových jednotek v bloku A 17 Vyšný, Český Krumlov	DPS
AKCE		DATUM	09/2024
		Č. ZAKÁZKY	SP_2023/32
VÝKRES sekce B - ZÁKLAD "P7" a "P8"		MĚŘÍTKO 1:50	Č. VÝKRESU 05