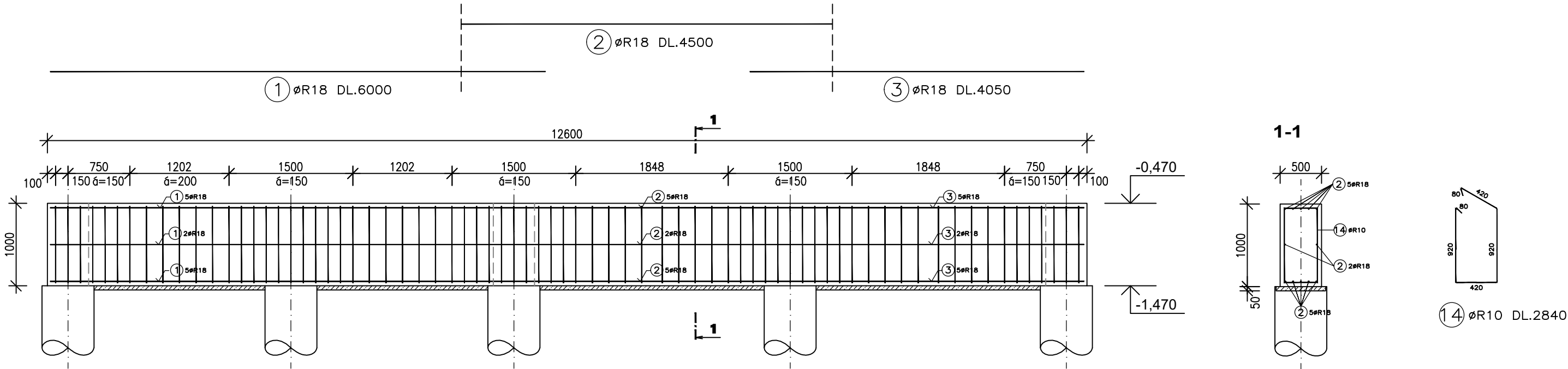
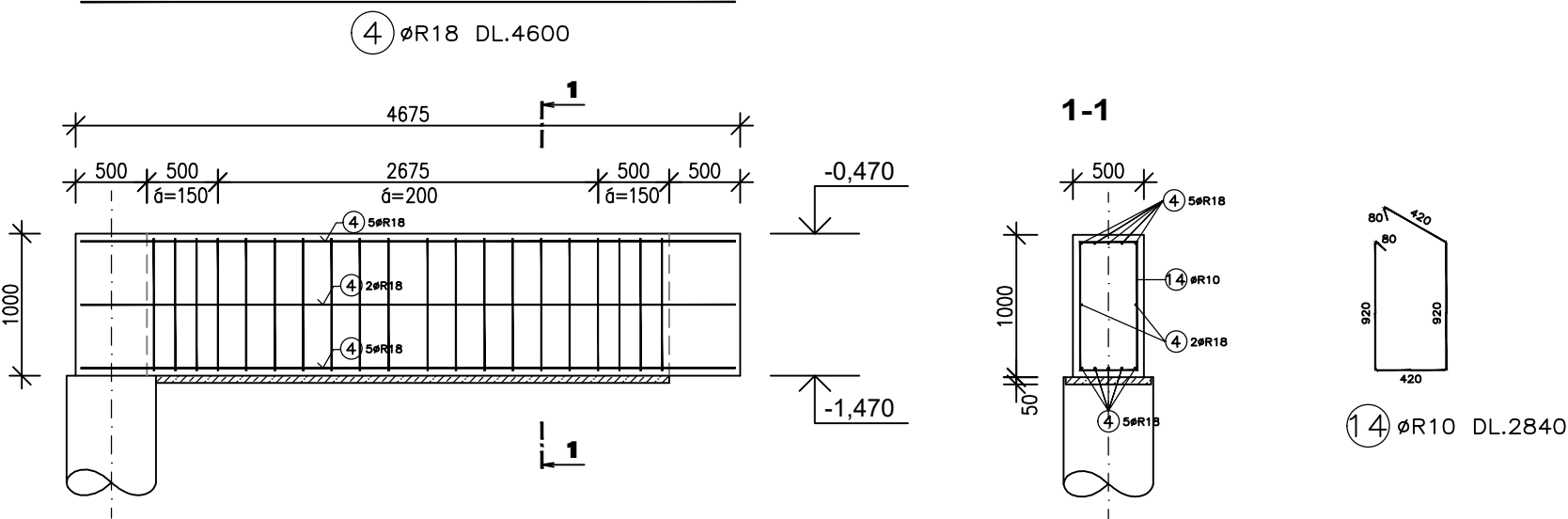


"P1"



"P2"



TABULKA VÝZTUŽE (1ks) - celkem 2 ks

OZN	ø	DĚLKA (mm)	POČET (ks)	DĚLKA CELKEM (m)				
				ø R6	ø R8	ø R10	ø R12	ø R18
4	R18	4 600	12					55,20
14	R10	2 840	20			56,80		
DĚLKA CELKEM (m)						56,80		55,20
HMOTNOST (kg/m)				0,222	0,395	0,617	0,888	2,000
HMOTNOST CELKEM (kg)						35,05		110,40

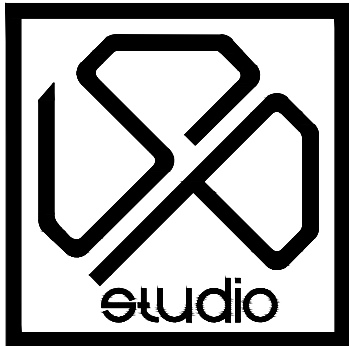
TABULKA VÝZTUŽE (1ks) - celkem 2 ks

OZN	ø	DĚLKA (mm)	POČET (ks)	DĚLKA CELKEM (m)				
				ø R6	ø R8	ø R10	ø R12	ø R18
1	R18	6 000	12					72,00
2	R18	4 500	12					54,00
3	R10	4 050	12					48,60
14	R10	2 840	73			207,32		
DĚLKA CELKEM (m)						207,32		174,60
HMOTNOST (kg/m)				0,222	0,395	0,617	0,888	2,000
HMOTNOST CELKEM (kg)						127,90		349,20

KRYTÍ VÝZTUŽE 35mm  
BETON C20/25 XC2  
VÝZTUŽ 10 505 (R)

KONSTRUKČNÍ ČÁST

verze 1.0



PROJEKTANT ING. PAVEL PECHA	VYPRACOVAL ING. PAVEL DOLANSKÝ	SP STUDIO, s.r.o. ARCHITEKTONICKÁ KANCELÁŘ BUDĚJOVICKÁ 58, ČESKÝ KRUMLOV TEL. 380711315, FAX. 380712671	
INVESTOR Město Český Krumlov nám. Svornosti 1, 381 01 Český Krumlov		STUPEŇ 30 bytových jednotek v bloku A 17 Vyšný, Český Krumlov	DPS
AKCE		DATUM	09/2024
		Č. ZAKÁZKY	SP_2023/32
VÝKRES sekce B - ZÁKLAD "P1" a "P2"		MĚŘÍTKO 1:50	Č. VÝKRESU 02

549,00 m.n.m. = ±0,000 = ÚROVEŇ PODLAHY V 1.NP