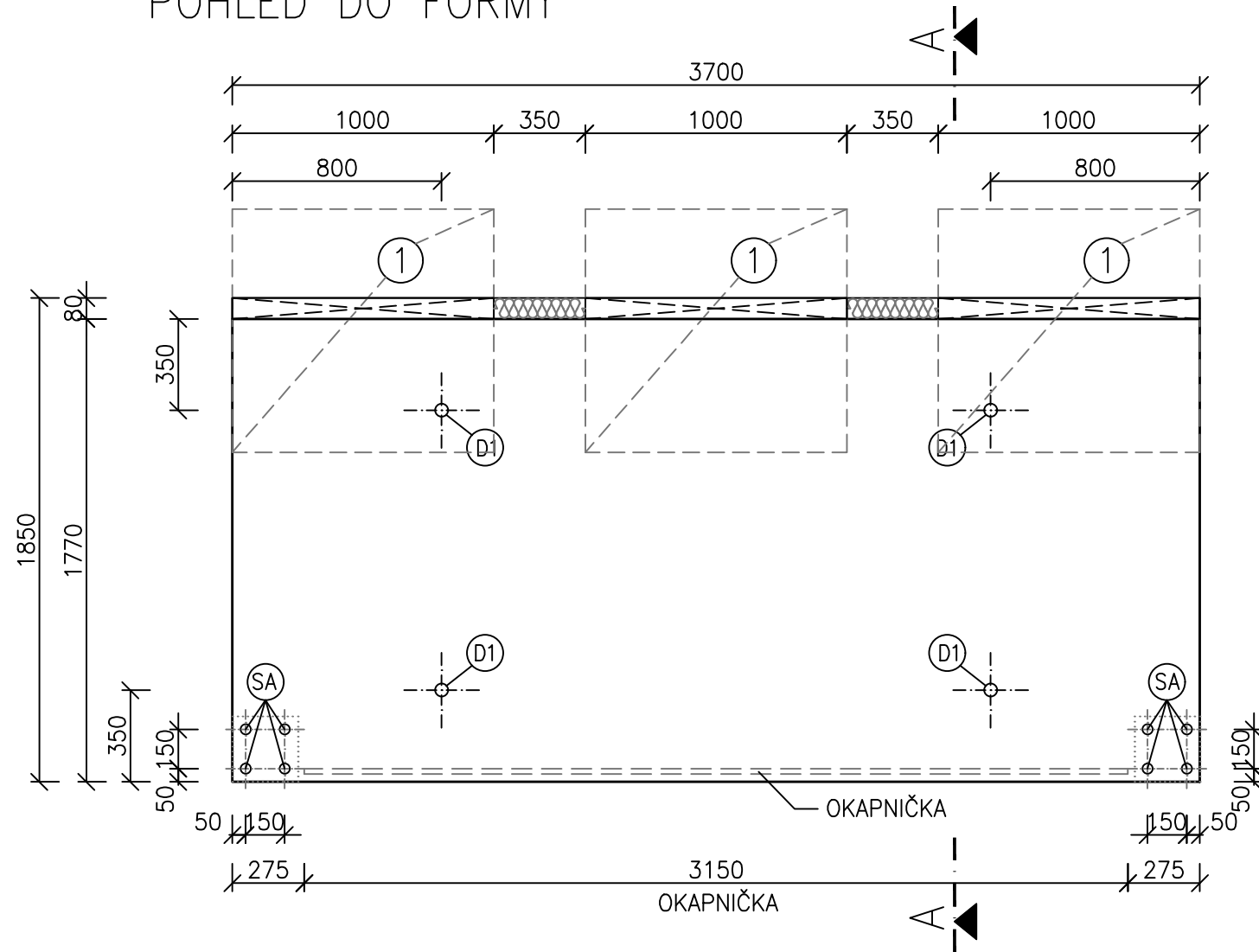
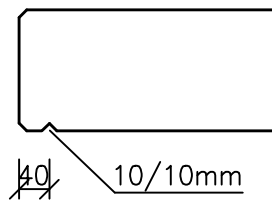


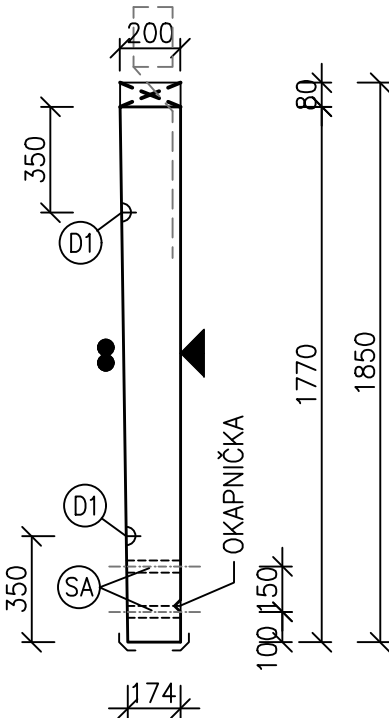
BALKON B4-TVAR-1ks  
POHLED DO FORMY



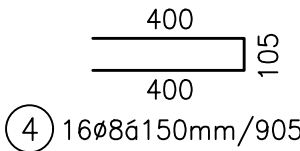
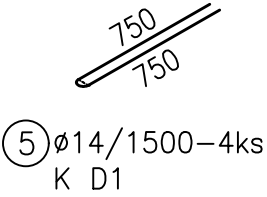
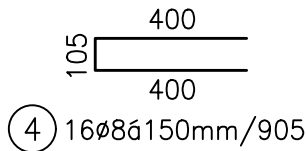
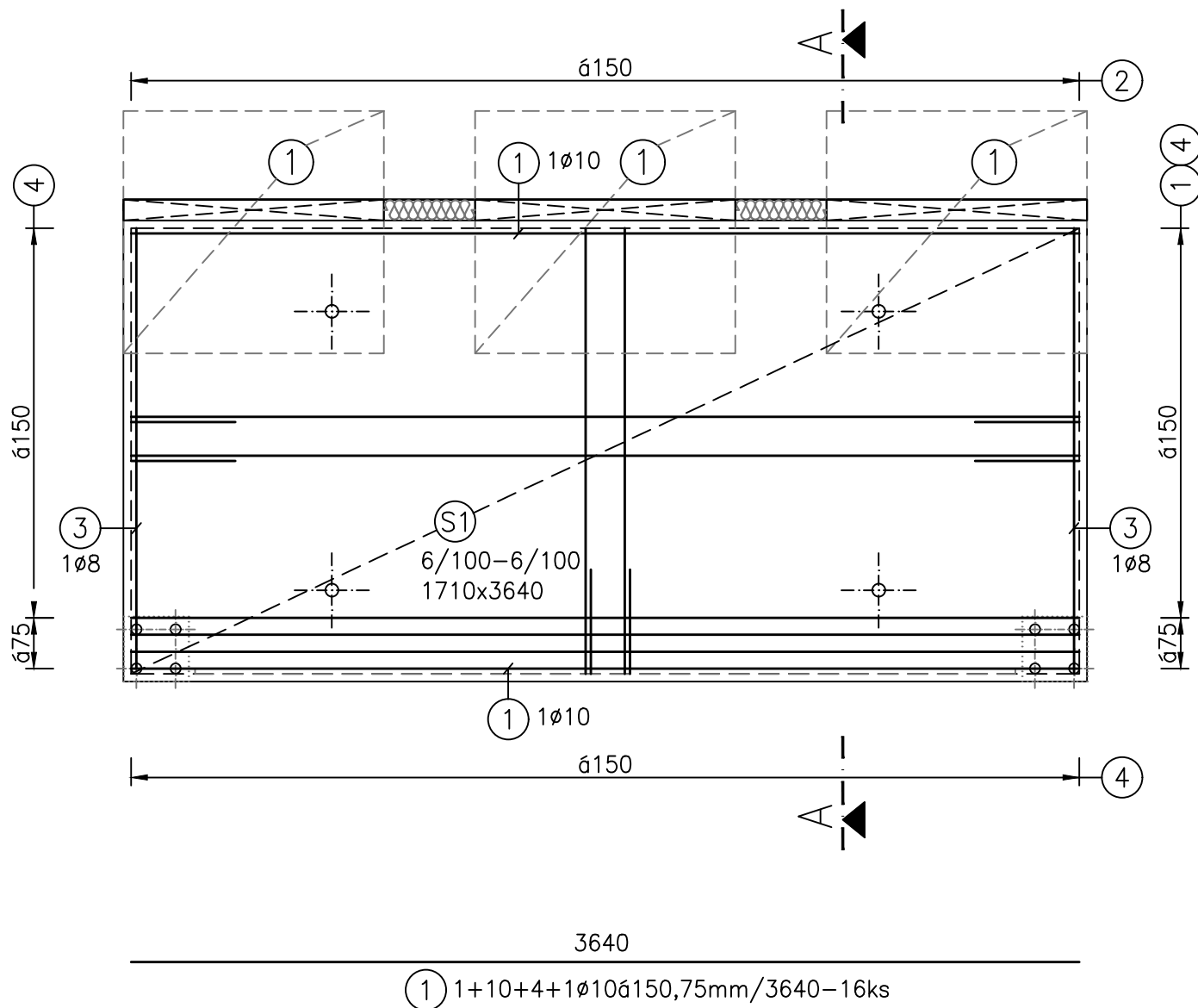
DETAIL OKAPNÍHO NOSU



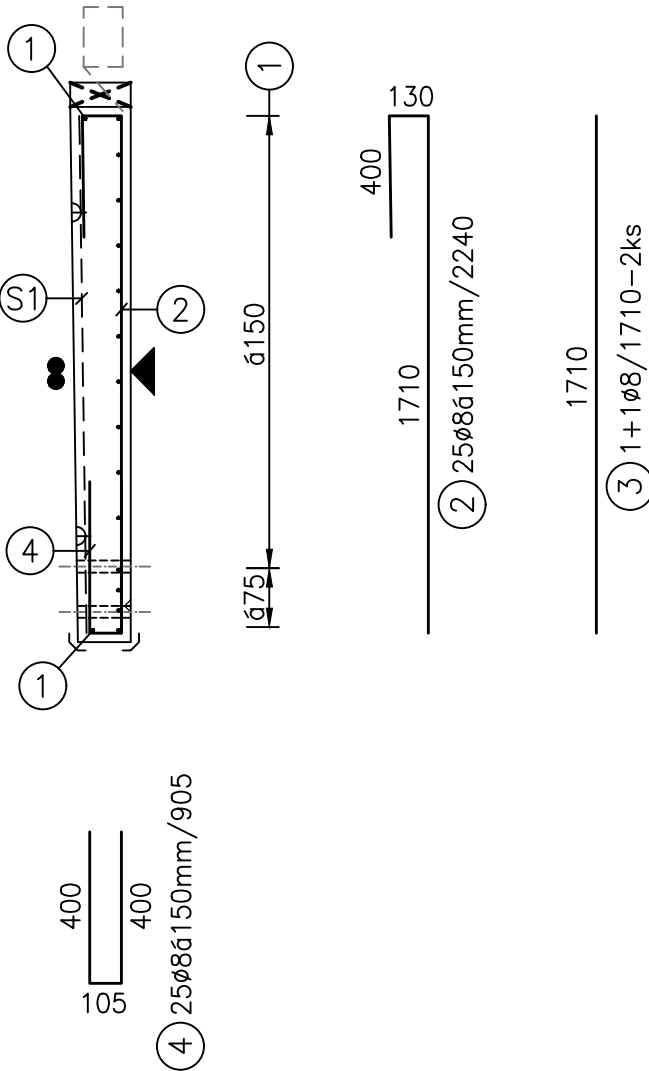
ŘEZ A-A



BALKON B4-VÝZTUŽ-1ks  
POHLED DO FORMY



ŘEZ A-A



TABULKA VÝZTUŽE				DÉLKA DLE PROFILU (m)						
POS	PRŮMĚR	DÉLKA (m)	ks	6	8	10	12	14	16	20
1	10	3,640	16			58,24				
2	8	2,240	25		56,00					
3	8	1,710	2		3,42					
4	8	0,905	57		51,59					
5	14	1,500	4					6,00		
CELKEM DÉLKA (m)				0,00	111,01	58,24	0,00	6,00	0,00	0,00
HMOTNOST (kg/m)				0,222	0,395	0,617	0,888	1,208	1,578	2,466
HMOTNOST (kg)				0,00	43,80	35,91	0,00	7,25	0,00	0,00
CELKOVÁ HMOTNOST (kg)				86,96						

VÝKAZ OCELOVÝCH KARI SÍTÍ									
Ozn ač.	Typ sítě	Profil	Typový rozměr	Použitý rozměr	Plocha použité sítě	Hmotnos t 1 m2 sítě	Hmotnost použité sítě	Poče t	Hmotnost použité sítě celkem
		(mm)	(mm) (mm)	(mm) (mm)	(m <sup>2</sup> )	(kg/m <sup>2</sup> )	(kg)	(ks)	(kg)
S1	AQ60	6/100x6/100	6000 2400	3640 1710	6,224	4,44	27,64	1	27,64
Celková hmotnost použité sítě pro 1ks								(kg)	27,64

- POVRCHY
- RUČNĚ HLAZENÝ BETON
  - ▲ OTISK Z PODLOŽKY HLADKÝ
  - ↘ ZKOSENÁ HRANA LIŠTA 10/10mm
- ISO-NOSNÍKY
- ① EGCOBOX VM48-C30-h200-REI120-SW - 3ks

ZABUDOVANÉ DÍLY

- ① DEHA 2,5t - 4ks
- ② SANDRICK Ø40mm/dl.175mm

BETON: C35/45 XC4,XD3,XF1,XA1  
OCEL: B 500B(A)  
OBJEM: 1,230m3  
HMOTNOST: 3075kg  
KRYTÍ: min.30mm



PROJEKTANT ING. PAVEL PECHA	VYPRACOVAL JAROMÍR ŠTICH	SP STUDIO, s.r.o. ARCHITEKTONICKÁ KANCELÁŘ BUDĚJOVICKÁ 58, ČESKÝ KRUMLOV TEL. 380711315, FAX. 380712671	
INVESTOR Město Český Krumlov nám. Svornosti 1, 381 01 Český Krumlov		STUPEŇ DPS	
AKCE 30 bytových jednotek v bloku A 17 Vyšný, Český Krumlov		DATUM 09/2024	
VÝKRES sekce A - BALKON B4-TVAR,VÝZTUŽ		Č. ZAKÁZKY SP 2023/32	
		MĚŘITKO 1:25	Č. VÝKRESU 34