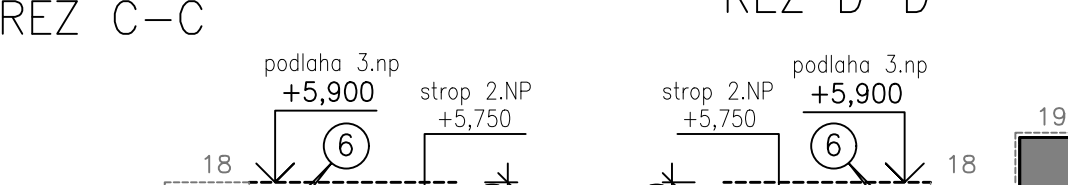
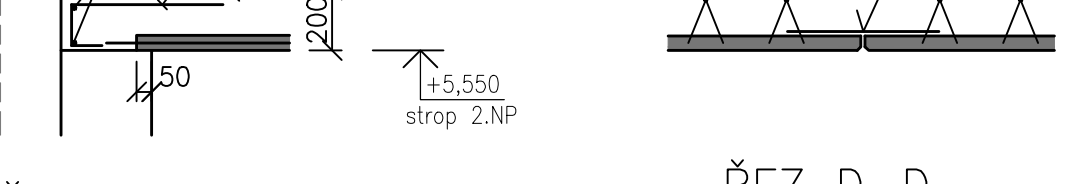
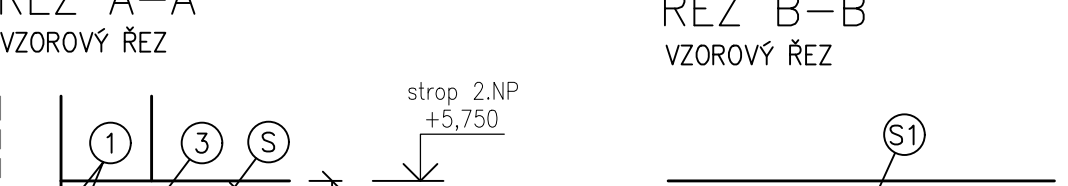
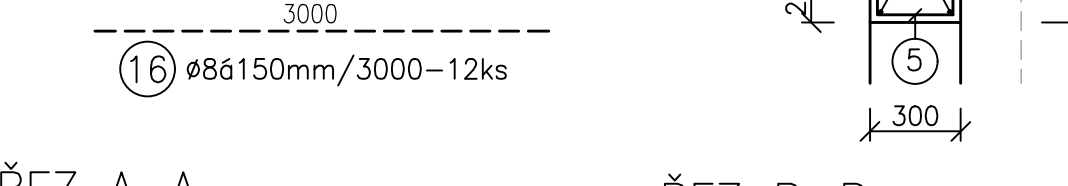
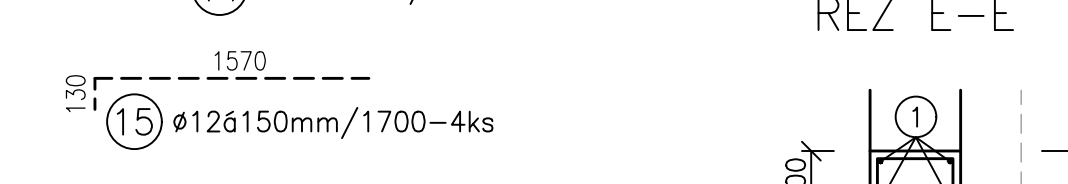
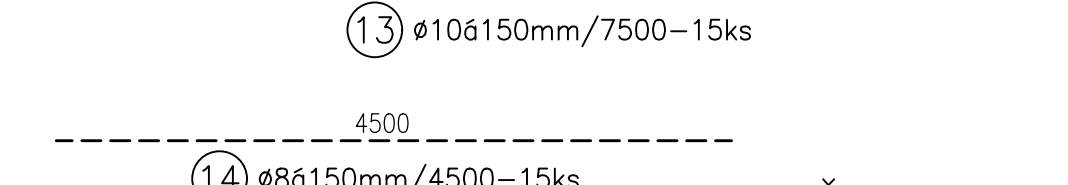
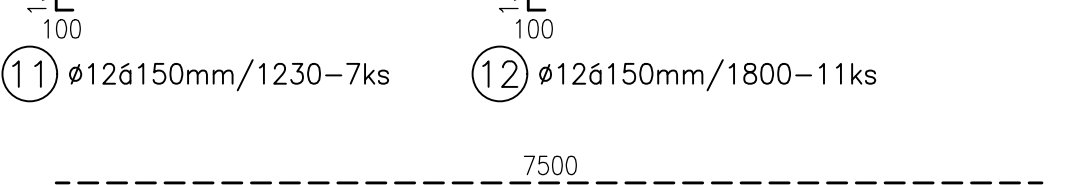
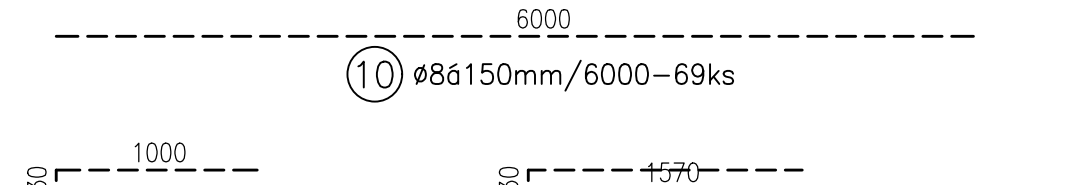
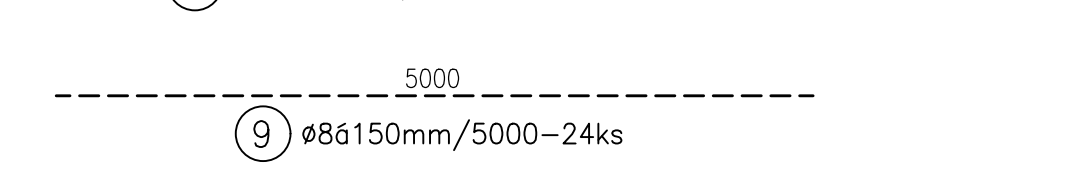
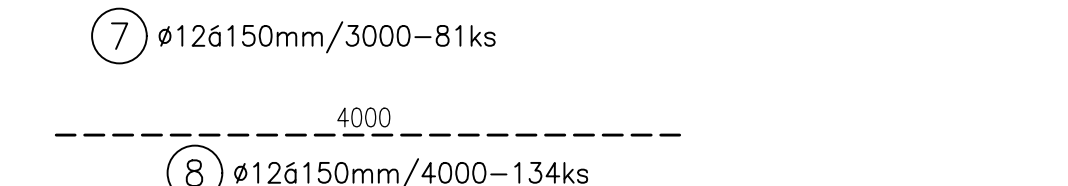
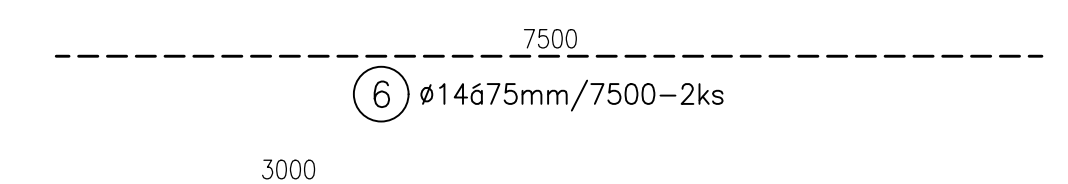
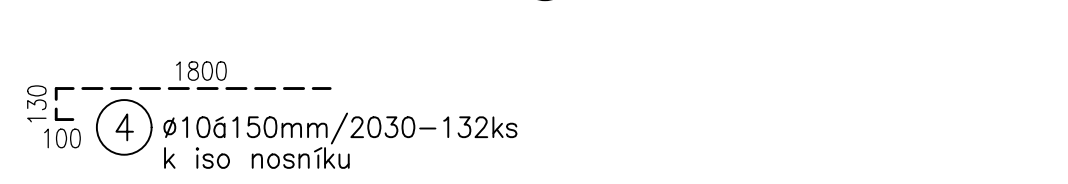
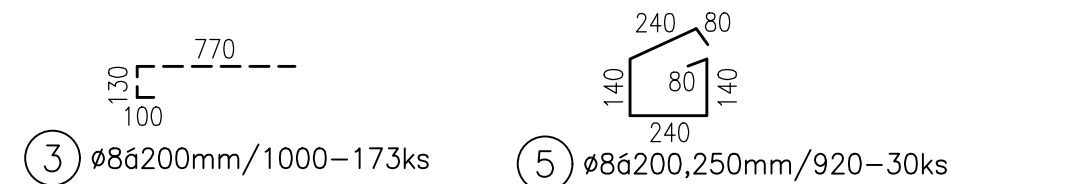


STROP NAD 2.NP 1:50 - S.H.+5,550-NADBETONÁVKA

VÝKAZ VÝZTUŽE-STROP 2.NP

C.D.=231m		1a-6000-14ks	1000
1 ø12/C.D.=231m		1b-5000-8ks	1000
věncová výztuž, nutno		1c-2500-16ks	ROHOVÉ PŘÍLOŽKY VĚNCOVÉ VÝZTUŽE
stykovat přesahem 1,0m		1d-3500-20ks	
i v rozích		1e-2000-30ks	
		1f-3500-2ks	
		C.D.=231m	2 ø12 DL.2000
			24ks



TABULKA VÝZTUŽE

POS	PRŮMĚR	DĚLKA (m)	ks	DĚLKA DLE PROFILU (m)						
				6	8	10	12	14	16	20
1	12	231,000	1				231,00			
2	12	2,000	24				48,00			
3	8	1,000	173		173,00					
4	10	2,030	132			267,96				
5	8	0,920	30		27,60					
6	14	7,500	2					15,00		
7	12	3,000	81				243,00			
8	12	2,400	11				26,40			
9	8	5,000	24		120,00					
10	8	6,000	69		414,00					
11	12	1,230	7				8,61			
12	12	1,800	11				19,80			
13	10	7,500	15			112,50				
14	8	4,500	15		67,50					
15	12	1,700	4				6,80			
16	8	3,000	12		36,00					
CELKEM DĚLKA (m)				0,00	838,10	380,46	583,61	15,00	0,00	0,00
HMOTNOST (kg/m)				0,222	0,395	0,617	0,888	1,208	1,578	2,466
HMOTNOST (kg)				0,00	330,70	234,57	518,14	18,13	0,00	0,00
CELKOVÁ HMOTNOST (kg)							1101,53			

VÝKAZ OCELOVÝCH KARI SÍTÍ

Ozn ač.	Typ sítě	Profil (mm)	Typ vý rozměr (mm) (mm)	Použit ý rozměr (mm) (mm)	Plocha použité sítě (m²)	Hmotnost 1 m² sítě (kg/m²)	Hmotnost použité sítě (kg)	Počet (ks)	Hmotnost použité sítě celkem (kg)
S1	AQ 60	6/100x6/100	6000 2400	62000 600	31,000	4,44	137,64	1	137,64
S2	AQ 60	6/100x6/100	6000 2400	6000 1200	7,200	4,44	31,97	4	127,87
S3	AQ 60	6/100x6/100	6000 2400	4000 1200	4,800	4,44	21,31	2	42,62
S4	AQ 60	6/100x6/100	6000 2400	3000 1200	3,600	4,44	15,98	1	15,98
S5	AQ 60	6/100x6/100	6000 2400	2000 1200	2,400	4,44	10,66	3	31,97
S6	AQ 60	6/100x6/100	6000 2400	2400 1200	5,760	4,44	25,57	1	25,57
Celková hmotnost použitých sítí pro 1ks								(kg)	381,66

----- VÝZTUŽ PŘI HORNÍM POVRCHU  
———— VÝZTUŽ PŘI SPODNÍM POVRCHU

BETON: C25/30-XC1  
KRYTÍ: 20mm  
OCEL: B 500B(A)  
POZNÁMKA:  
SÍTĚ PŘEKRÝVAT MINIMÁLNĚ 300mm  
CELKOVÁ TLOUŠŤKA STROPU NAD 2.NP – 200mm

	PROJEKTANT ING. PAVEL PECHA		VYPRACOVAL JAROMÍR ŠTICH		SP STUDIO, s.r.o. ARCHITEKTONICKÁ KANCELÁŘ BUDEJOVICKÁ 58, ČESKÝ KRUMLOV TEL. 380711315, FAX. 380712671	
	INVESTOR <b>Město Český Krumlov</b> nám. Svornosti 1, 381 01 Český Krumlov					
	AKCE <b>30 bytových jednotek v bloku A 17</b> <b>Vyšný, Český Krumlov</b>				STUPEŇ DPS	
	VÝKRES sekce A - STROP NAD 2.NP-S.H.+5,550 - NADBETONÁVKA				DATUM 09/2024	
					Č. ZAKÁZKY SP 2023/32	
				MĚŘITKO 1:50,25		Č. VÝKRESU 19