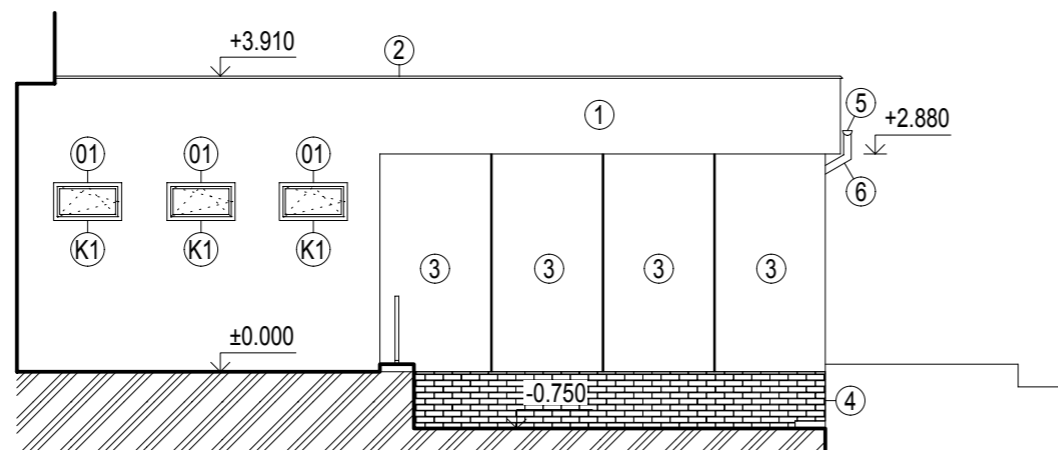


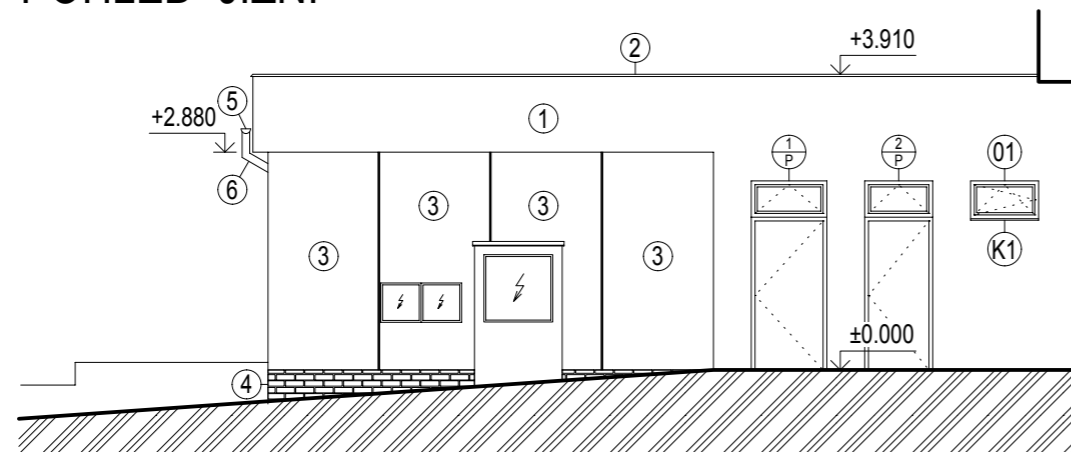
POHLED SEVERNÍ



POZNÁMKY:

- ① VÁPENOCEMENTOVÁ OMÍTKA + SILIKÁTOVÝ NÁTĚR
BARVA: - BÍLÁ (RAL 110-1)
- ② OPLECHOVÁNÍ ATIKY (POZINK)
- ③ STÁVAJÍCÍ FASÁDA - KERAMICKÁ MOZAIKA (MODRÁ)
- ④ STÁVAJÍCÍ OBKLAD
KERAMICKÉ PÁSKY (BÉŽOVÁ)
- ⑤ OKAPNÍ ŽLAB DN 125
- ⑥ DEŠŤOVÝ SVOD DN 100
- (K) KLEMPÍŘSKÉ VÝROBKY (POZINK)
- (01) OKNO PLASTOVÉ 900 x 500 mm
BARVA: - BÍLÁ
- (1/P) DVEŘE S NADSVĚTLÍKEM - PLASTOVÉ
ROZMĚR: 1000 x 2500 mm
BARVA: - BÍLÁ
- (2/P) DVEŘE S NADSVĚTLÍKEM - PLASTOVÉ
ROZMĚR: 900 x 2500 mm
BARVA: - BÍLÁ

POHLED JIŽNÍ



Zodpovědný projektant: Ing. Arch. Petr Wizner	Vypracoval / kreslil: Ing. Arch. Petr Wizner; Ing. Jirí Fazekas; Ing. Arch. Arnost Janko
Kraj: JIHOČESKÝ	Město: Český Krumlov
Investor / zadavatel: Město Český Krumlov, nám. Svornosti 1, Český Krumlov 381 01	

WIZNER AA
architektonický atelier
Ing. arch. Petr Wizner
Ražmberská 609, Český Krumlov
tel. 60244 1808, 380726445
ICO 46077839

Císlo objektu: S03	Název akce: ÚPRAVA OKOLÍ HORNOBRANSKÉHO RYBNÍKA ETAPA I. TOALETY POHLEDY - 1:100	Pocet formátů x A4
Stupeň dokumentace: DOKUMENTACE PRO PROVEDENÍ STAVBY	Obsah:	Datum 03/2014
		Císlo zakázky 01/PW/14
		Císlo přílohy 7
		Císlo page